

**++ TOP LAGE in unmittelbarer Nähe zum Augarten ++  
hochwertig saniertes Altbaujuwel in ruhiger Innenhoflage  
+ U-BAHN Taborstraße**



**Objektnummer: 297575**

**Eine Immobilie von Schantl ITH Immobilienreuehand GmbH**

## Zahlen, Daten, Fakten

Adresse	Blumauergasse
Art:	Wohnung
Land:	Österreich
PLZ/Ort:	1020 Wien
Baujahr:	1897
Zustand:	Voll_saniert
Alter:	Altbau
Wohnfläche:	66,68 m <sup>2</sup>
Nutzfläche:	66,68 m <sup>2</sup>
Zimmer:	2
Bäder:	1
WC:	1
Heizwärmebedarf:	C 80,99 kWh / m <sup>2</sup> * a
Gesamtenergieeffizienzfaktor:	C 1,66
Kaufpreis:	319.000,00 €
Betriebskosten:	138,25 €
USt.:	13,83 €
Provisionsangabe:	

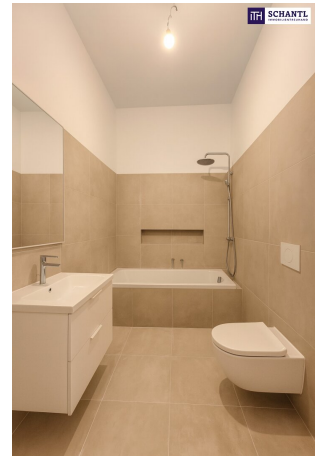
3% des Kaufpreises zzgl. 20% USt.

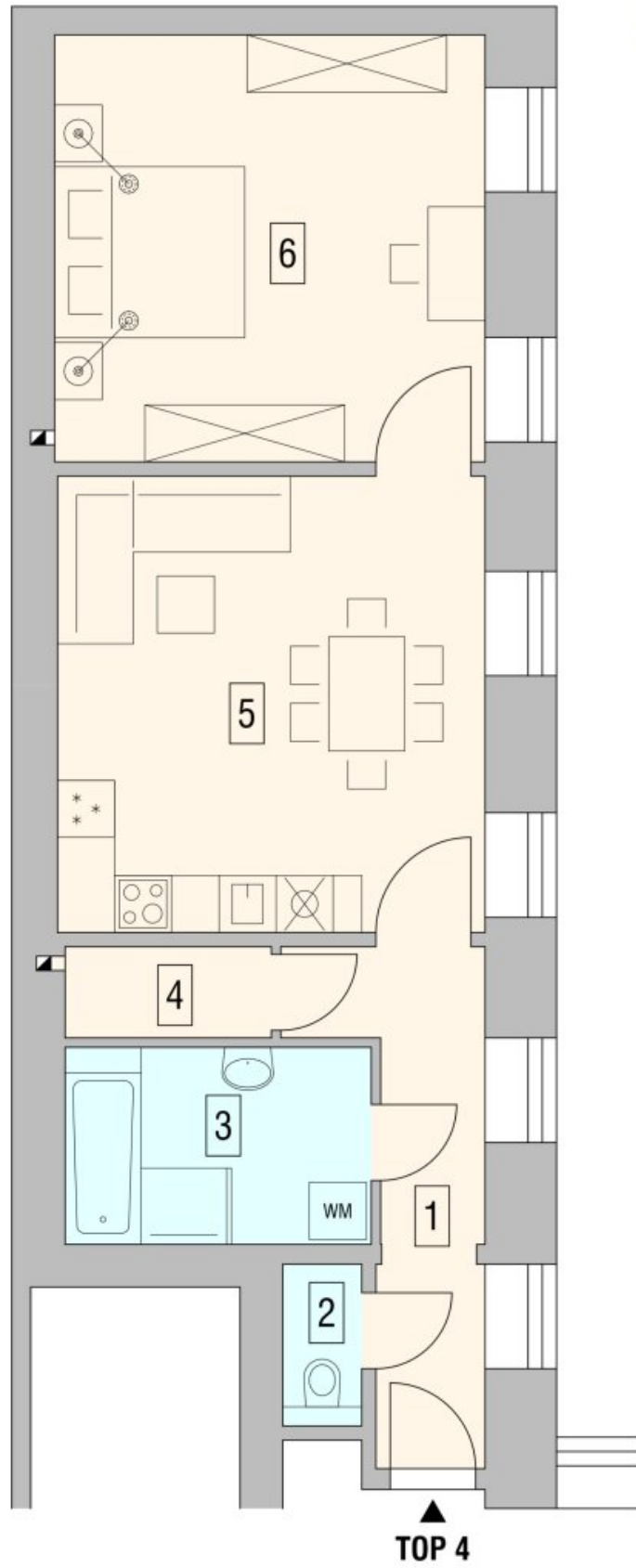
## Ihr Ansprechpartner



**Magdalena Tiatco-Frank**

Schantl ITH Immobilitentreuhand GmbH  
Passauer Platz 6





## Objektbeschreibung

Sichern Sie sich schnell dieses großartige Immobilienangebot in einer der beliebtesten Lagen des 2. Bezirks nahe dem Augarten!

Diese charmante 2-Zimmer-Wohnung in der Blumauergasse bietet Ihnen alles, was Sie sich für ein modernes und komfortables Leben wünschen. Mit einer großzügigen Fläche von ca. 67 m<sup>2</sup> und einem attraktiven Kaufpreis von 319.000,00 € ist dieses Angebot nicht nur eine Investition in Immobilien, sondern auch in Ihre Lebensqualität.

Die Wohnung befindet sich im Erdgeschoß in Innenhoflage eines gepflegten Mehrfamilienhauses und besticht durch ihre hochwertig sanierte Ausstattung. Der offene Wohnbereich mit Platz für Ihre Küche lädt zum Verweilen und Entspannen ein. Hier können Sie Ihre Kochkünste entfalten und gleichzeitig die Gesellschaft von Freunden oder Familie genießen.

### Eckdaten & Highlights:

- **ruhige Innenhoflage**
- **hochwertige Sanierung**
- **2 großzügige Räume**
- **modern verfliesstes Badezimmer mit Badewanne, Dusche**
- **praktischer Abstellraum**

**ACHTUNG:** Die Bilder dienen lediglich der Veranschaulichung der Raumaufteilung und wurden virtuell möbliert.

Ein besonderes Highlight dieser Immobilie ist die hervorragende Verkehrsanbindung. Ob Bus, U-Bahn, Straßenbahn oder Bahnhof – Sie erreichen alle wichtigen Ziele in kürzester Zeit. Dies macht diese Wohnung nicht nur ideal für Pendler, sondern auch für alle, die das pulsierende Leben Wiens genießen möchten.

Die Umgebung bietet Ihnen eine Vielzahl an Annehmlichkeiten. Ärzte, Apotheken, Kliniken und

Krankenhäuser sind in unmittelbarer Nähe und sorgen dafür, dass Sie stets gut versorgt sind. Für Familien sind Schulen und Kindergärten in der Nähe, während Universitäten und höhere Schulen für eine ausgezeichnete Ausbildung in Reichweite sind. Auch der tägliche Einkauf ist mühelos, denn Supermärkte und Bäckereien befinden sich nur wenige Minuten entfernt.

Nutzen Sie die Chance, diese attraktive Wohnung in einer der lebenswertesten Städte Europas zu Ihrem neuen Zuhause zu machen. Zögern Sie nicht und vereinbaren Sie noch heute einen Besichtigungstermin! Entdecken Sie die Vorzüge dieser Immobilie und lassen Sie sich von ihrem Charme begeistern. Ihr neuer Lebenstraum in Wien wartet auf Sie!

**Kaufpreis: EUR 319.000,-**

monatliche Nebenkosten: EUR 207,50 inkl. Betriebskosten, Rücklagen und Ust.

Bei konkretem Interesse senden wir Ihnen sehr gerne weiterführende Dokumente zu, wie:

- o Grundbuchauszug
- o Wohnungseigentumsvertrag
- o Nutzwertgutachten
- o Eigentümerversammlungsprotokoll (Falls vorhanden) etc...

Unser Service für Sie: Wenn Sie sich für diese Immobilie entschieden haben, begleiten wir Sie gerne vom Kaufanbot weg inkl. Klärung von Sonderwünschen und der Vertragsunterzeichnung über die Wohnungsübergabe bis hin zu diversen Ummeldungen wie Strom und Gas. Entsprechende Formulare oder auch Meldezettel stellen wir Ihnen sehr gerne zur Verfügung.

Gerne unterstützen wir Sie auch bei der Finanzierung Ihres Traumobjekts und finden mit unseren langjährigen Partnern die besten Konditionen für Sie.

[www.schantl-ith.at](http://www.schantl-ith.at)

Wir weisen darauf hin, dass zwischen dem Vermittler und dem zu vermittelnden Dritten ein familiäres oder wirtschaftliches Naheverhältnis besteht.

Der Vermittler ist als Doppelmakler tätig.

**Infrastruktur / Entfernungen**

**Gesundheit**

Arzt <250m  
Apotheke <250m  
Klinik <500m  
Krankenhaus <500m

### **Kinder & Schulen**

Schule <250m  
Kindergarten <500m  
Universität <750m  
Höhere Schule <1.000m

### **Nahversorgung**

Supermarkt <250m  
Bäckerei <250m  
Einkaufszentrum <1.500m

### **Sonstige**

Geldautomat <250m  
Bank <250m  
Post <500m  
Polizei <750m

### **Verkehr**

Bus <250m  
U-Bahn <250m  
Straßenbahn <250m  
Bahnhof <250m  
Autobahnanschluss <2.750m

Angaben Entfernung Luftlinie / Quelle: OpenStreetMap