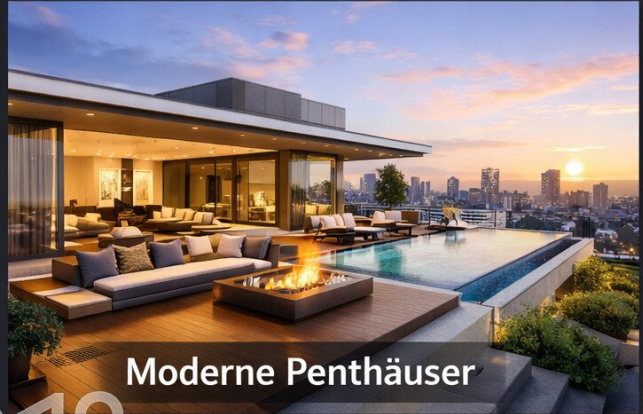


OFF-MARKETS | Hochhaus - Büroapartments | Moderne Wohnkomplexe | Luxus. Lofts Penthouse Wohnungen | Villen



Moderne Wohnungen



Moderne Penthäuser



Moderne Lofts



Moderne Bürowohnungen

Objektnummer: 1939/217508

Eine Immobilie von IMMOcontract Immobilien Vermittlung GmbH

Zahlen, Daten, Fakten

Art: Wohnung
Land: Österreich
PLZ/Ort: 1220 Wien, Donaustadt
Provisionsangabe:

3% des Kaufpreises zzgl. 20% USt.

Ihr Ansprechpartner



Cihan Tiryaki

IMMOcontract Immobilien Vermittlung GmbH
Schnirchgasse 17
1030 Wien

H +43 664 6000 84 97

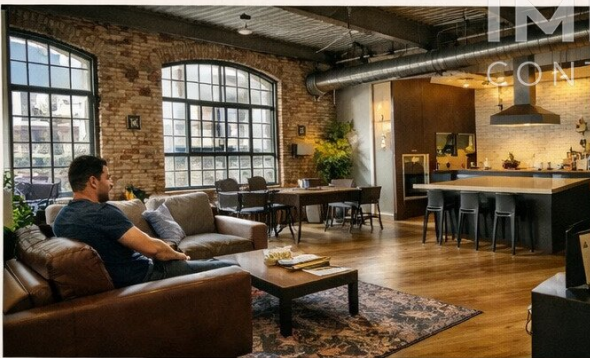
Gerne stehe ich Ihnen für weitere Informationen oder einen Besichtigungstermin zur Verfügung.



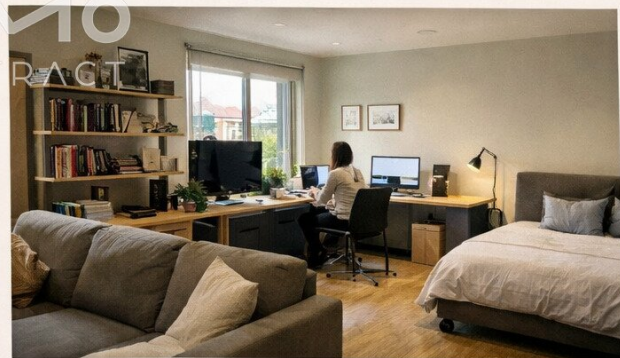
Moderne Wohnungen im Hochhaus



Moderne Penthauswohnungen



Moderne Lofts



Moderne Bürowohnungen

Objektbeschreibung

Moderne Objekte & Luxussegment in attraktiven Lagen in Wien und auch in anderen Bundesländern bieten wir hochwertige Immobilien:

Moderne Apartments und Lofts | Penthouse-Wohnungen oder Bürowohnungen bis hin zu Villen und Residenzen.

Interessante Off-Market-Angebote !!!

Für weitere Informationen oder bei Interesse stehen wir Ihnen gerne zur Verfügung.“

„Das Bild symbolisiert die Vielfalt und Chancen von Immobilieninvestments

Hinweis gemäß Energieausweisvorlagegesetz: Ein Energieausweis wurde vom Eigentümer bzw. Verkäufer, nach unserer Aufklärung über die generell geltende Vorlagepflicht, sowie Aufforderung zu seiner Erstellung noch nicht vorgelegt. Daher gilt zumindest eine dem Alter und der Art des Gebäudes entsprechende Gesamtenergieeffizienz als vereinbart. Wir übernehmen keinerlei Gewähr oder Haftung für die tatsächliche Energieeffizienz der angebotenen Immobilie.

Der Vermittler ist als Doppelmakler tätig.

Infrastruktur / Entfernungen

Gesundheit

Arzt <500m

Apotheke <500m

Klinik <2.000m

Krankenhaus <2.500m

Kinder & Schulen

Schule <500m

Kindergarten <500m

Universität <2.500m

Höhere Schule <2.500m

Nahversorgung

Supermarkt <500m

Bäckerei <500m
Einkaufszentrum <2.000m

Sonstige

Bank <500m
Geldautomat <500m
Post <500m
Polizei <500m

Verkehr

Bus <500m
U-Bahn <500m
Straßenbahn <500m
Bahnhof <500m
Autobahnanschluss <2.000m

Angaben Entfernung Luftlinie / Quelle: OpenStreetMap