

DEIN ZUHAUSE - Ein-/Zweifamilienhaus mit extra großem Grundstück in zentraler Lage in Vorchdorf



Objektnummer: 7732/241

Eine Immobilie von Dein Zuhause GmbH

Zahlen, Daten, Fakten

Art:	Haus - Einfamilienhaus
Land:	Österreich
PLZ/Ort:	4655 Vorchdorf
Baujahr:	1955
Zustand:	Teil_vollrenovierungsbed
Alter:	Altbau
Wohnfläche:	164,00 m ²
Nutzfläche:	260,00 m ²
Zimmer:	8
Bäder:	2
WC:	2
Stellplätze:	4
Heizwärmebedarf:	G 337,00 kWh / m ² * a
Gesamtenergieeffizienzfaktor:	F 3,32
Kaufpreis:	479.000,00 €
Betriebskosten:	118,00 €
Heizkosten:	110,00 €
USt.:	22,00 €
Provisionsangabe:	

3% des Kaufpreises zzgl. 20% USt.

Ihr Ansprechpartner

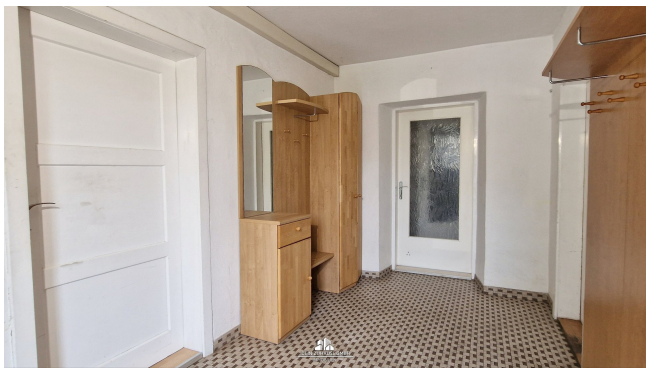


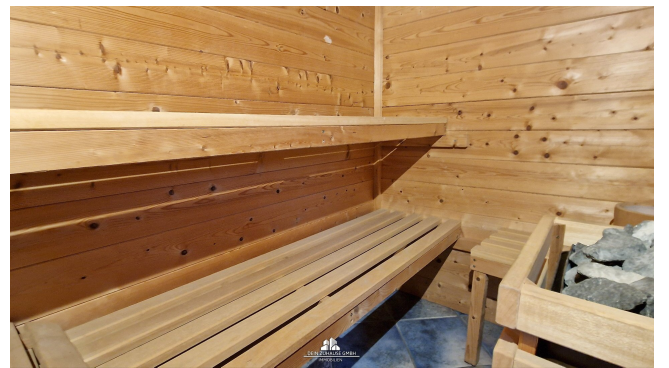
Dominik Hitsch

Dein Zuhause GmbH

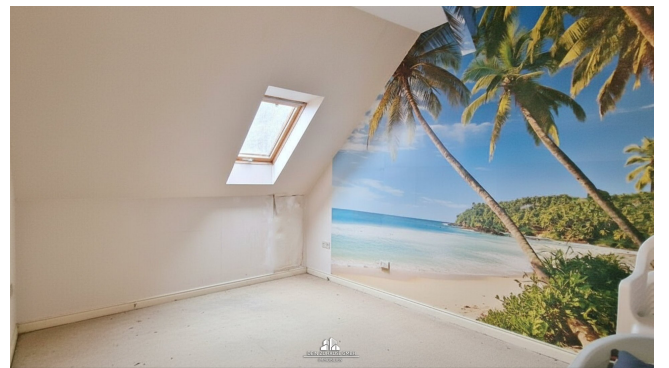


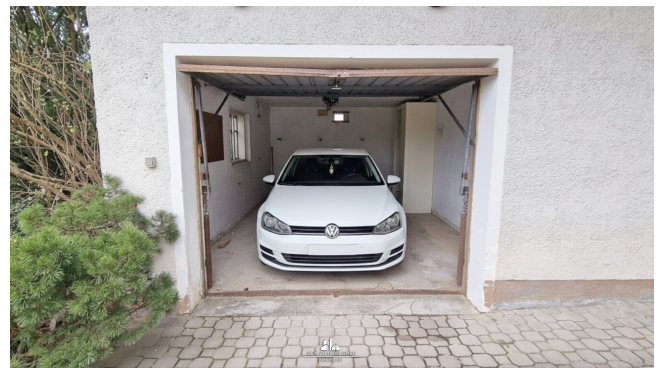




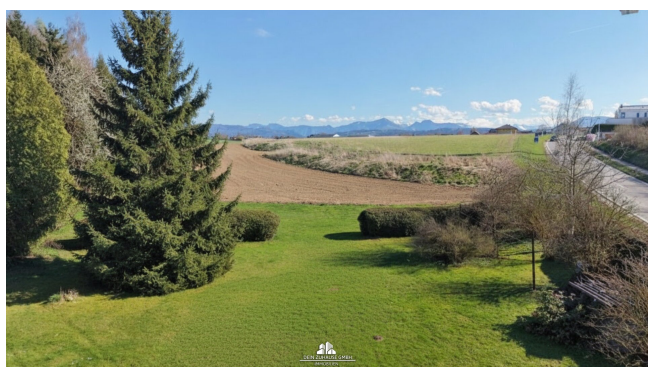












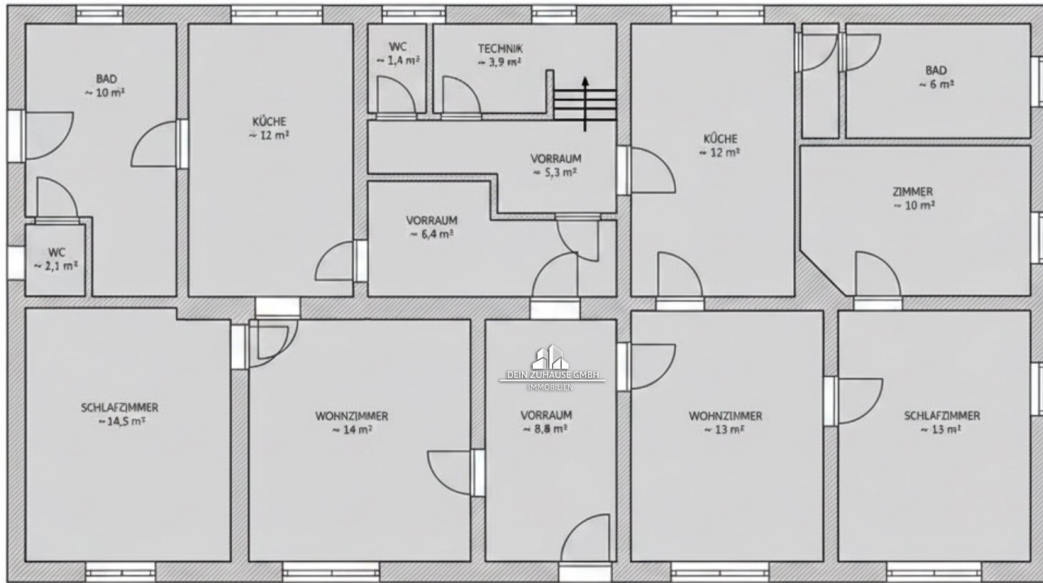
Kontaktieren Sie mich gerne auch für weitere Objekte oder eine professionelle Marktwertanalyse Ihrer Immobilie.

Dominik Hitsch

Tel. 0664 1120 789

www.dein-zuhause.at

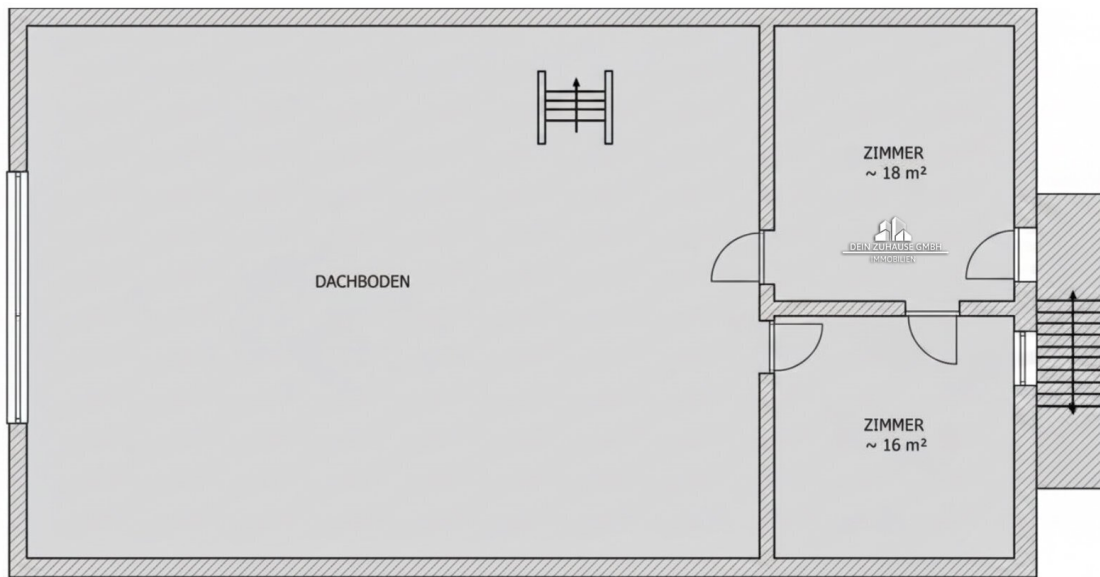




EINGANG



Grundriss EG
Alle Angaben ohne Gewähr



Grundriss OG
Alle Angaben ohne Gewähr

Objektbeschreibung

Zwei Wohneinheiten oder viel Platz für eine Familie und für Hobby & Gartengestaltung in Vorchdorf

In der beliebten Gemeinde Vorchdorf wartet diese vielseitige Liegenschaft auf neue Eigentümer, die das Besondere suchen. Ob als großzügiges Einfamilienhaus oder aufgeteilt in zwei separate Wohneinheiten – hier verbindet sich zentrales Wohnen mit beeindruckendem Platzangebot.

Auch eine wirtschaftliche Nutzung für Reitstall, Kleintierhaltung etc. wäre möglich.

Einige Modernisierungen wurden bereits durchgeführt (Fenster, E-Verteiler, tw. Dach samt Photovoltaik ...). Die Räumlichkeiten haben zum Teil Sanierungsbedarf und je nach Nutzungswunsch (Gesamt / 2 Wohneinheiten / Einliegerwohnung) sind Adaptierungen erforderlich/möglich - siehe Grundrisspläne.

Die Highlights auf einen Blick:

- Gesamtausmaß aller Grundstücke: 5.140m²
- Wohnfläche: Ca. 164 m² – flexibel gestaltbar für eine oder zwei Familien
- Zum Haus angrenzendes Baugrundstück für separate Immobilie
- Garage und Nebengebäude mit viel Stauraum
- 17 kW Photovoltaik-Anlage zur Eigenstromnutzung bzw. Netzeinspeisung

Interesse geweckt? Vereinbaren Sie noch heute einen Besichtigungstermin und lassen Sie sich vom Potenzial dieser Immobilie in Vorchdorf überzeugen!

Für weitere Fragen oder zur Vereinbarung eines Termins steht Ihnen Herr Dominik Hitsch gerne unter der Mobilnummer +43 664 11 20 789 zur Verfügung.

DEIN ZUHAUSE vermittelt Sicherheit.

Der Vermittler ist als Doppelmakler tätig.

Infrastruktur / Entfernungen

Gesundheit

Arzt <500m

Apotheke <500m

Klinik <8.500m

Kinder & Schulen

Schule <500m

Kindergarten <1.000m

Nahversorgung

Supermarkt <500m

Bäckerei <500m

Einkaufszentrum <8.500m

Sonstige

Bank <500m

Geldautomat <500m

Post <1.000m

Polizei <8.500m

Verkehr

Bus <500m

Bahnhof <1.000m

Autobahnanschluss <500m

Flughafen <7.500m

Angaben Entfernung Luftlinie / Quelle: OpenStreetMap