

Grundstück mit Abbruchhaus in Tulln | Neubau mit 780 m² möglich



Objektnummer: 1152831

Eine Immobilie von DECUS Immobilien GmbH

Zahlen, Daten, Fakten

Art:	Grundstück
Land:	Österreich
PLZ/Ort:	3430 Tulln an der Donau
Kaufpreis:	620.000,00 €

Ihr Ansprechpartner



Meralda Beljur

DECUS Immobilien GmbH
Kärntner Straße 39/12
1010 Wien

T +43 660 576 33 88
H +43 660 576 33 88
F +43 1 35 600 10

Gerne stehe ich Ihnen für weitere Informationen oder einen Besichtigungstermin zur Verfügung.

DECUS
IMMOBILIEN



DECUS
IMMOBILIEN



DECUS
IMMOBILIEN





DECUS
IMMOBILIEN

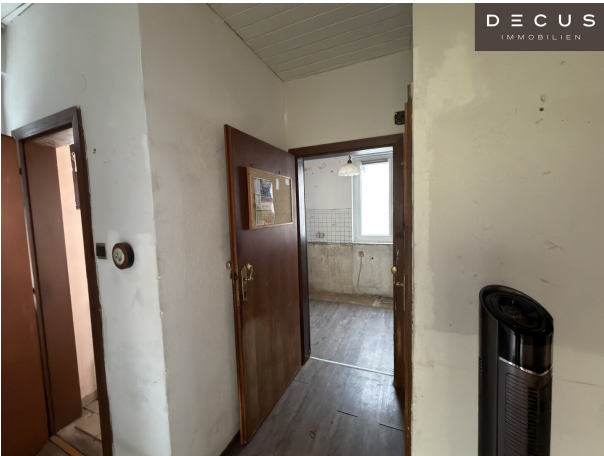


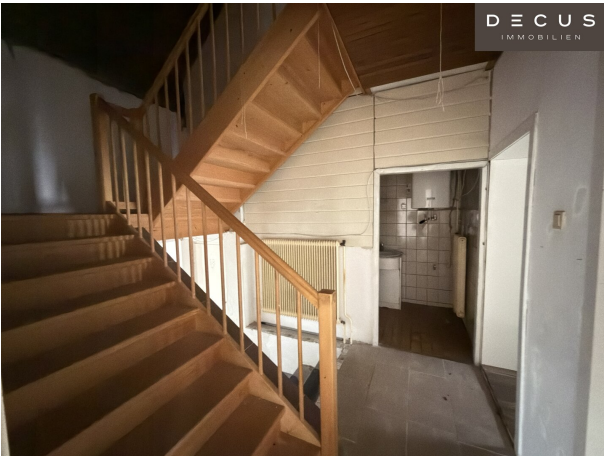
DECUS
IMMOBILIEN



DECUS
IMMOBILIEN







DECUS
IMMOBILIEN



DECUS
IMMOBILIEN



DECUS
IMMOBILIEN





Objektbeschreibung

Grundstück mit Entwicklungspotenzial in Tulln

In attraktiver Lage von Tulln gelangt dieses großzügige Grundstück mit einer Gesamtfläche von ca. **780 m²** zum Verkauf. Die Liegenschaft bietet ideale Voraussetzungen für individuelle Bauvorhaben und überzeugt durch ihre vielseitigen Bebauungsmöglichkeiten.

Auf dem Grundstück befindet sich derzeit ein Bestandsgebäude, welches als **Abbruchobjekt** eingestuft ist. Die geschätzten Abbruchkosten belaufen sich auf ca. **EUR 35.000**.

Widmung & Bebauung:

- Bauklasse **I und II**
- **Offene oder gekoppelte Bauweise** möglich
- **40 % Verbaubarkeit**
- **Ca. 780 m² erzielbare Wohnnutzfläche** (bei Neubebauung, abhängig von Planung und Genehmigung)

Diese Bebauungskennzahlen ermöglichen ein attraktives Entwicklungspotenzial – ideal sowohl für ein großzügiges Einfamilienhaus als auch für ein Projekt mit mehreren Wohneinheiten.

Das Grundstück eignet sich besonders für Bauträger, Investoren oder private Bauherren, die das volle Potenzial dieser Liegenschaft ausschöpfen möchten.

Wir weisen darauf hin, dass zwischen dem Vermittler und dem zu vermittelnden Dritten ein familiäres oder wirtschaftliches Naheverhältnis besteht.

DECUS Immobilien GmbH – Wir beleben Räume

Für weitere Informationen und Besichtigungen steht Ihnen gerne **Frau Meralda Beljur** unter der Mobilnummer **+43 660 576 33 88** und per E-Mail unter **beljur@decus.at** persönlich zur Verfügung.

www.decus.at | office@decus.at

Wichtige Informationen

Bitte beachten Sie, dass per 13.06.2014 eine neue Richtlinie für Fernabsatz- und Auswärtsgeschäfte in Kraft getreten ist.

Ab 1.4.2024 entfallen die Grundbuchs- und Pfandrechteintragungsgebühren vorübergehend für Eigenheime bis zu einer Bemessungsgrundlage von EUR 500.000,-. Voraussetzung ist das dringende Wohnbedürfnis, ausgenommen davon sind vererbte oder geschenkte Immobilien. Die Befreiung ist jedoch für den Einzelfall zu prüfen, DECUS Immobilien übernimmt hierzu keine Haftung.

Ab 01.07.2023 gilt das Erstauftraggeber-Prinzip bei Wohnungsmietverträgen, ausgenommen davon sind Dienst-/Natural-/Werkwohnungen. Wir dürfen gem. § 17 Maklergesetz darauf hinweisen, dass wir auf die Doppelmaklertätigkeit gem. § 5 Maklergesetz bei Wohnungsmietverträgen verzichten und nur noch einseitig tätig sind (bei den restlichen Vermittlungsarten nicht) und ein wirtschaftliches Naheverhältnis zu unseren Auftraggebern besteht.

Im Falle eines Abschlusses mit Ihnen oder einem von Ihnen namhaft gemachten Dritten bzw. bei beidseitiger Willensübereinstimmung beträgt unser Honorar (lt. Honorarverordnung für Immobilienmakler) 2 Bruttomonatsmieten (BMM) bei Dienst-/Natural-/Werkwohnungen sowie Suchaufträgen, 3 BMM bei Gewerbe-, PKW-, Keller- und Lagermietverträgen sowie bei Kaufobjekten 3 % des Kaufpreises, zuzüglich der gesetzlichen Umsatzsteuer.

Dieses Objekt wird Ihnen unverbindlich und freibleibend angeboten. Oben angeführte Angaben basieren auf Informationen und Unterlagen des Eigentümers und sind unsererseits ohne Gewähr.

Nähere Informationen sowie unsere AGBs und die Nebenkostenübersichtsblatt finden Sie auf unserer Homepage www.decus.at unter "Service" - "Rechtliches zum FAGG" sowie im Anhang der zugesendeten Objekt-Exposés!

Infrastruktur / Entfernungen

Gesundheit

Arzt <500m

Apotheke <1.000m

Klinik <5.500m

Krankenhaus <1.500m

Kinder & Schulen

Schule <500m

Kindergarten <500m

Universität <1.500m

Höhere Schule <1.500m

Nahversorgung

Supermarkt <500m

Bäckerei <500m

Einkaufszentrum <500m

Sonstige

Bank <500m

Geldautomat <500m

Post <1.000m

Polizei <1.000m

Verkehr

Bus <500m

Bahnhof <500m

Autobahnanschluss <4.500m

Flughafen <5.500m

Angaben Entfernung Luftlinie / Quelle: OpenStreetMap