

**Luxuriöse Wohnung in 1030 Wien! Voll und geschmackvoll
möbliert + Hochwertige Sanierung + U-Bahn ums Eck!
Koffer packen und einziehen! Jetzt zugreifen!**



Objektnummer: 297437

Eine Immobilie von Schantl ITH Immobilien treuhand GmbH

Zahlen, Daten, Fakten

Adresse	Fruethstraße
Art:	Wohnung
Land:	Österreich
PLZ/Ort:	1030 Wien
Zustand:	Voll_saniert
Möbliert:	Voll
Wohnfläche:	87,45 m ²
Nutzfläche:	87,45 m ²
Zimmer:	3
Bäder:	2
WC:	1
Heizwärmebedarf:	C 80,50 kWh / m ² * a
Gesamtenergieeffizienzfaktor:	E 3,25
Gesamtmiete	1.786,28 €
Kaltmiete (netto)	1.508,00 €
Kaltmiete	1.760,98 €
Betriebskosten:	217,30 €
USt.:	25,30 €
Provisionsangabe:	

Gemäß Erstauftraggeberprinzip bezahlt der Abgeber die Provision.

Ihr Ansprechpartner



Samir Agha-Schantl

Schantl ITH Immobilitentreuhand GmbH

Passauer Platz 6
1010 Wien

T 0043 664 3070009
H 0043 660 4701793

Gerne stehe ich Ihnen
Verfügung.

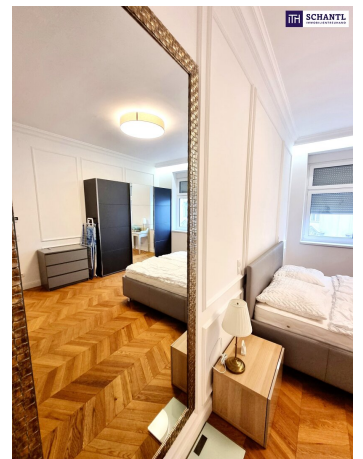


termin zur



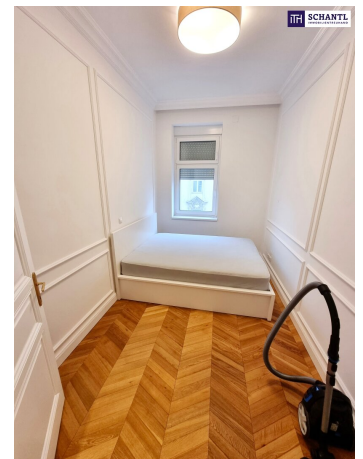
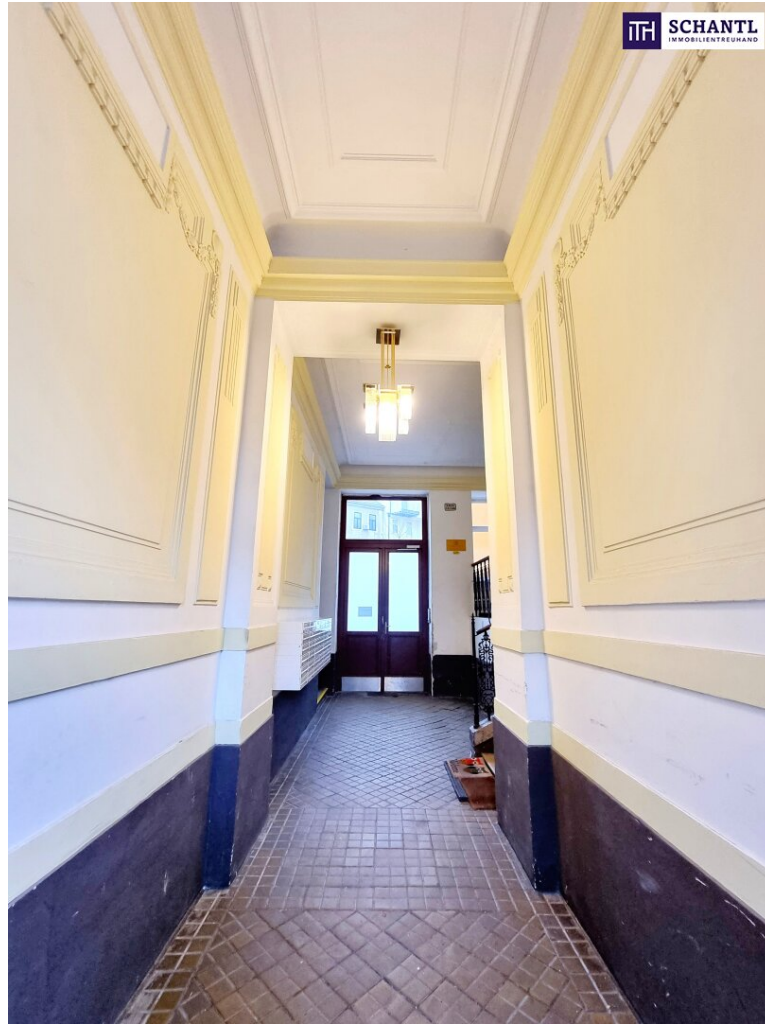








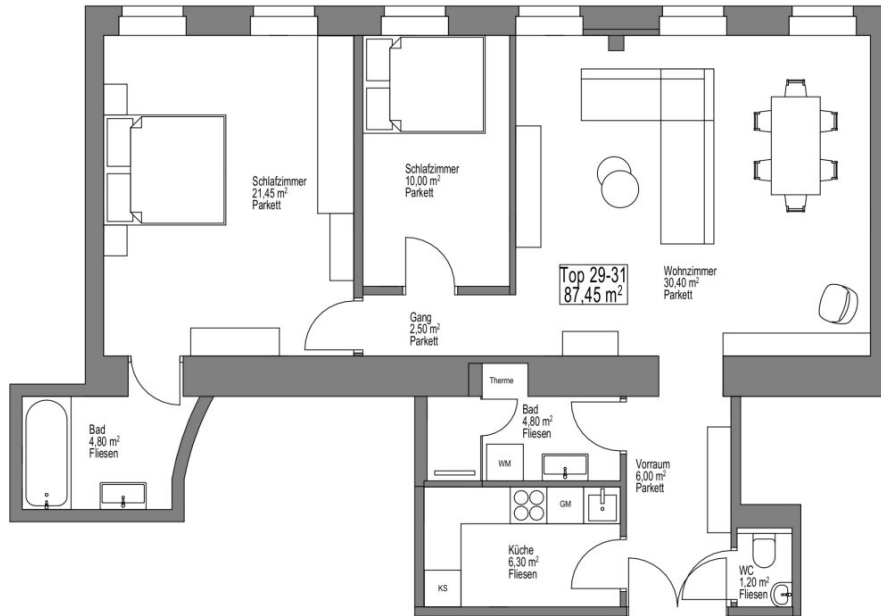












Wohnungsplan
M 1:75

Objektbeschreibung

Luxuriöse Wohnung in 1030 Wien! Voll und geschmackvoll möbliert + Hochwertige Sanierung + U-Bahn ums Eck! Koffer packen und einziehen! Jetzt zugreifen!

Ihre neue Wohnung wird Sie begeistern und teilt sich in einen geräumigen Vorraum mit Garderobenschränken und Ablageflächen, ein separates WC mit Handwaschbecken, eine separate und traumhaft schöne, sowie voll ausgestattete Einbauküche, ein stylisches Badezimmer mit Walk-In Dusche und Waschmaschinenanschluss, das Herz der Wohnung - ein großes Wohn-Esszimmer mit sehr geschmackvoller Möblierung, ein kleineres Schlafzimmer sowie ein großes Schlafzimmer mit viel Platz, einem großen Schrank und Zugang zu einem weiteren Badezimmer mit Badewanne und jeder Menge Stauraum.

Worauf warten Sie noch?

Wohnfläche: ca. 88m²

Gesamtmiete inkl. Möbel und Betriebskostern: € 1.786,28.-

Bezug: ab sofort

Kaution: € 7.000.-

Worauf warten Sie noch, wir beraten Sie gerne!

www.schantl.ith.at

Wir weisen darauf hin, dass zwischen dem Vermittler und dem zu vermittelnden Dritten ein familiäres oder wirtschaftliches Naheverhältnis besteht.

Der Immobilienmakler erklärt, dass er – entgegen dem in der Immobilienwirtschaft üblichen Geschäftsgebrauch des Doppelmaklers – einseitig nur für den Vermieter tätig ist.

Infrastruktur / Entfernungen

Gesundheit

Arzt <500m

Apotheke <250m

Klinik <500m

Krankenhaus <750m

Kinder & Schulen

Schule <500m

Kindergarten <250m

Universität <500m

Höhere Schule <1.000m

Nahversorgung

Supermarkt <250m

Bäckerei <250m

Einkaufszentrum <1.250m

Sonstige

Geldautomat <500m

Bank <500m

Post <500m

Polizei <500m

Verkehr

Bus <250m

U-Bahn <250m

Straßenbahn <250m

Bahnhof <250m

Autobahnanschluss <500m

Angaben Entfernung Luftlinie / Quelle: OpenStreetMap