

Exclusives Familiendomizil



Ansicht Haus vorne

Objektnummer: 1751/219

Eine Immobilie von AUTHEN7IC Real Estate FlexCo

Zahlen, Daten, Fakten

Art:	Haus - Einfamilienhaus
Land:	Österreich
PLZ/Ort:	7212 Forchtenstein
Baujahr:	2011
Zustand:	Neuwertig
Möbliert:	Teil
Alter:	Neubau
Wohnfläche:	197,07 m ²
Nutzfläche:	281,38 m ²
Zimmer:	6
Bäder:	3
WC:	3
Stellplätze:	2
Kaufpreis:	1.080.000,00 €
Betriebskosten:	400,00 €
Provisionsangabe:	

3% des Kaufpreises zzgl. 20% USt.

Ihr Ansprechpartner



Martin Riegler

AUTHEN7IC Real Estate Flex Co & Co KG
Twin Tower - Wienerbergstraße 11 / Turm B / 21. OG
1100 Wien











Authentic
Real Estate







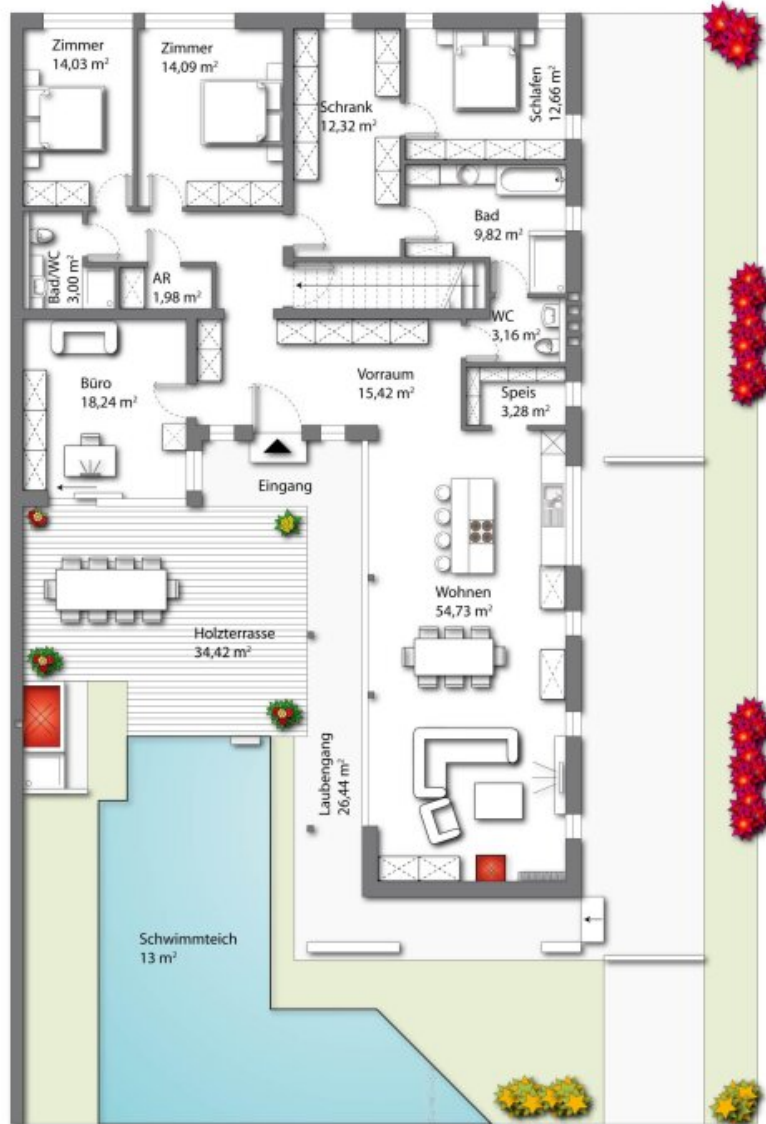








AUTHEN7IC
REALESTATE





Objektbeschreibung

Hard Facts:

- **Wohnfläche: 197 m²**
- **Grundstücksfläche: 2102 m²**
- **Zimmer: 6**
- **Doppelgarage**
- **Naturpool**
- **Gartenhütte**

Willkommen in Forchtenstein

Diese beeindruckende Liegenschaft vereint großzügiges und lichtdurchflutetes Wohnen mit einem außergewöhnlichen Grundstück und bietet auf ca. 197 m² Wohnfläche ein durchdachtes Raumkonzept mit insgesamt 6 Zimmern. Das weitläufige Grundstück mit rund 2.102 m² eröffnet vielfältige Nutzungsmöglichkeiten und garantiert ein Höchstmaß an Privatsphäre und Entspannung für die ganze Familie.

Ein besonderes Highlight stellt der idyllische Außenbereich dar: Der Naturpool fügt sich harmonisch in den Garten ein und schafft eine exklusive Wohlfühloase. Ergänzt wird das Angebot durch eine praktische Gartenhütte sowie eine Doppelgarage, die ausreichend Platz für Fahrzeuge und zusätzlichen Stauraum bietet.

Des Weiteren bietet diese Immobilie zwei sehr helle und harmonische Büros, welche durch die Fensterfronten ein wahres Urlaubsfeeling garantieren.

Diese Immobilie eignet sich ideal für anspruchsvolle Käufer, die großzügiges Wohnen in Kombination mit naturnahem Lebensgefühl zu schätzen wissen und gleichzeitig einen Hauch Urlaubsgefühl genießen wollen.

Noch nichts gefunden? Wir informieren Sie über geeignete Immobilienangebote noch vor allen anderen.

Legen Sie jetzt Ihren individuellen Suchagenten unter folgendem Link an. Wir schicken Ihnen passende Immobilien exklusiv vorab zu.

[Suchagent anlegen](https://authen7ic-real-estate-flexco.service.immo/registrieren/de) - <https://authen7ic-real-estate-flexco.service.immo/registrieren/de>

Hinweis gemäß Energieausweisvorlagegesetz: Ein Energieausweis wurde vom Eigentümer bzw. Verkäufer, nach unserer Aufklärung über die generell geltende Vorlagepflicht, sowie Aufforderung zu seiner Erstellung noch nicht vorgelegt. Daher gilt zumindest eine dem Alter und der Art des Gebäudes entsprechende Gesamtenergieeffizienz als vereinbart. Wir übernehmen keinerlei Gewähr oder Haftung für die tatsächliche Energieeffizienz der angebotenen Immobilie.

Der Vermittler ist als Doppelmakler tätig.

Infrastruktur / Entfernungen

Gesundheit

Arzt <1.500m
Apotheke <4.000m
Klinik <7.500m

Kinder & Schulen

Schule <1.000m
Kindergarten <1.000m
Universität <5.000m

Nahversorgung

Supermarkt <1.000m
Bäckerei <1.500m
Einkaufszentrum <10.000m

Sonstige

Bank <1.500m
Geldautomat <1.500m
Post <1.500m
Polizei <1.500m

Verkehr

Bus <500m

Autobahnanschluss <2.000m

Bahnhof <4.500m

Angaben Entfernung Luftlinie / Quelle: OpenStreetMap