

**DEIN ZUHAUSE präsentiert: Gewerbehalle mit großer
Freifläche in Neukirchen an der Vöckla**



Objektnummer: 7732/235

Eine Immobilie von Dein Zuhause GmbH

Zahlen, Daten, Fakten

Art:	Halle / Lager / Produktion - Halle
Land:	Österreich
PLZ/Ort:	4872 Neukirchen an der Vöckla
Nutzfläche:	1.570,00 m ²
Lagerfläche:	254,00 m ²
Stellplätze:	50
Kaltmiete (netto)	1.995,00 €
Kaltmiete	2.115,00 €
Betriebskosten:	120,00 €
USt.:	423,00 €
Provisionsangabe:	

3 Bruttomonatsmieten zzgl. 20% USt.

Ihr Ansprechpartner

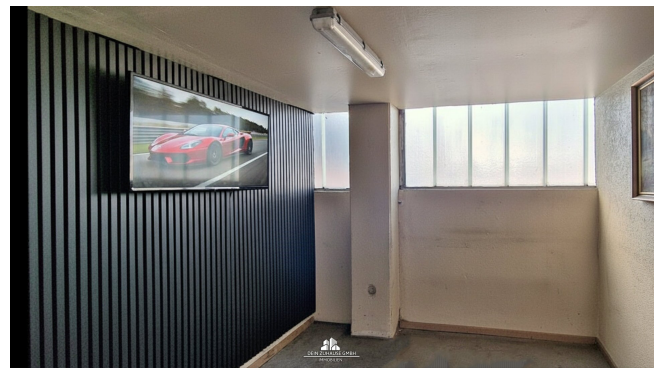
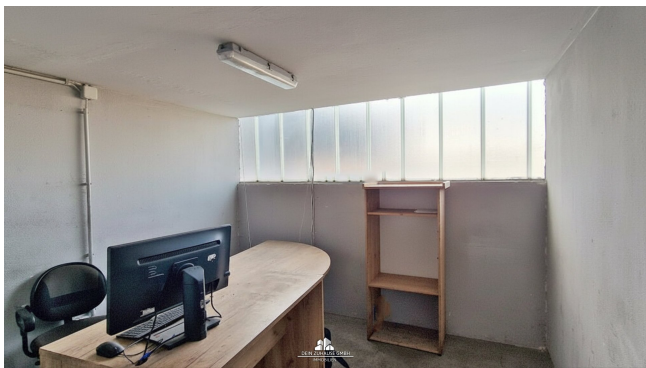


Dominik Hitsch

Dein Zuhause GmbH
Agerstraße 7
4860 Lenzing

T 0664 1120789
H +43 664 1120789

Gerne stehe ich Ihnen für weitere Informationen oder einen Besichtigungstermin zur Verfügung.







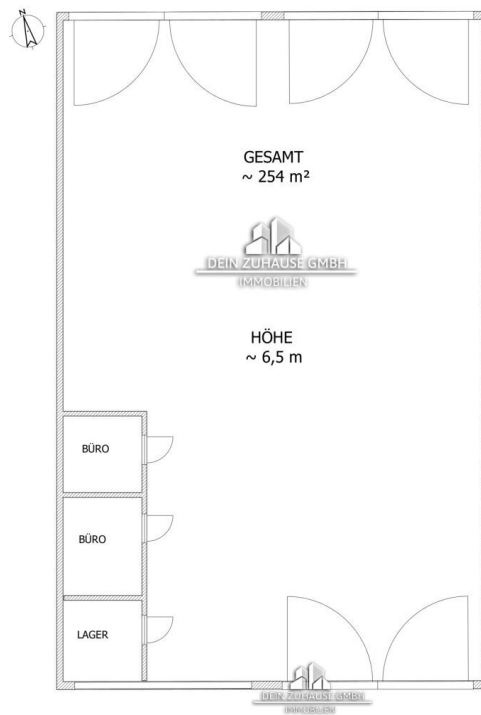
Kontaktieren Sie mich gerne auch für
weitere Objekte oder eine professionelle
Marktwertanalyse Ihrer Immobilie.

Dominik Hitsch

Tel. 0664 1120 789

www.dein-zuhause.at





Alle Angaben ohne Gewähr!

Objektbeschreibung

Vielseitig nutzbare Gewerbehalle in Neukirchen an der Vöckla – ideal als KFZ-Werkstätte oder Lager

Zur Vermietung steht eine großzügige Gewerbehalle in Neukirchen an der Vöckla mit einer Fläche von ca. 254 m². Die Hallenhöhe beträgt ~ 5,6m. Die Liegenschaft eignet sich optimal als KFZ-Werkstätte oder Lagerfläche und verfügt bereits über eine bestehende Betriebsanlagengenehmigung für eine Werkstätte.

Die Halle ist unbeheizt und bietet dadurch eine Nutzungsmöglichkeit für unterschiedlichste gewerbliche Zwecke. Ergänzt wird das Angebot durch vorhandene Büro- und Lagerräumlichkeiten, die eine praktische Kombination aus Arbeits- und Organisationsfläche ermöglichen.

Ein besonderes Highlight sind die umfangreichen Außenflächen ca. 1300 m²: Es stehen Parkmöglichkeiten für ca. 50 bis 60 Fahrzeuge zur Verfügung, inklusive ausreichend Platz für LKWs – ideal für Betriebe mit Fuhrpark oder Logistikbedarf.

Da keine Heizung vorhanden ist, ist kein Energieausweis erforderlich.

Highlights auf einen Blick:

- Ca. 254 m² Hallenfläche
- Nutzung als KFZ-Werkstätte oder Lager möglich
- Betriebsanlagengenehmigung vorhanden
- Büro- und Lagerräume inkludiert
- Großzügige Außenflächen mit 50–60 Stellplätzen (auch für LKW geeignet)

Überzeugen Sie sich selbst von diesem vielseitigen Gewerbeobjekt und vereinbaren Sie noch heute einen Besichtigungstermin!

Für weitere Fragen oder zur Vereinbarung eines Termins steht Ihnen Herr Dominik Hitsch

gerne unter der Mobilnummer +43 664 11 20 789 zur Verfügung.

Der Vermittler ist als Doppelmakler tätig.

Infrastruktur / Entfernungen

Gesundheit

Arzt <2.000m
Apotheke <4.500m
Krankenhaus <9.000m
Klinik <4.500m

Kinder & Schulen

Schule <2.000m
Kindergarten <2.000m
Höhere Schule <9.500m

Nahversorgung

Supermarkt <2.000m
Bäckerei <3.000m

Sonstige

Bank <2.000m
Geldautomat <2.000m
Polizei <4.500m
Post <4.500m

Verkehr

Bus <1.000m
Bahnhof <1.500m
Autobahnanschluss <9.500m

Angaben Entfernung Luftlinie / Quelle: OpenStreetMap