

Klein aber fein: Möblierte 1-Zimmerwohnung mit Wintergarten in Feldkirch zu vermieten!



Objektnummer: 5781/930000031

Eine Immobilie von Mag. Kofler Vermögenstreuhand GmbH

Zahlen, Daten, Fakten

Adresse	Böschenhahndstraße 51
Art:	Wohnung
Land:	Österreich
PLZ/Ort:	6800 Feldkirch
Baujahr:	1989
Möbliert:	Voll
Wohnfläche:	38,48 m ²
Zimmer:	1
Bäder:	1
WC:	1
Balkone:	1
Heizwärmebedarf:	C 85,00 kWh / m ² * a
Gesamtenergieeffizienzfaktor:	B 1,53
Gesamtmiete	680,00 €
Kaltmiete (netto)	680,00 €
Kaltmiete	680,00 €
Infos zu Preis:	

Kautionshinterlegung: Mittels Bankgarantie oder per Überweisung möglich

Provisionsangabe:

Gemäß Erstauftraggeberprinzip bezahlt der Abgeber die Provision.

Ihr Ansprechpartner

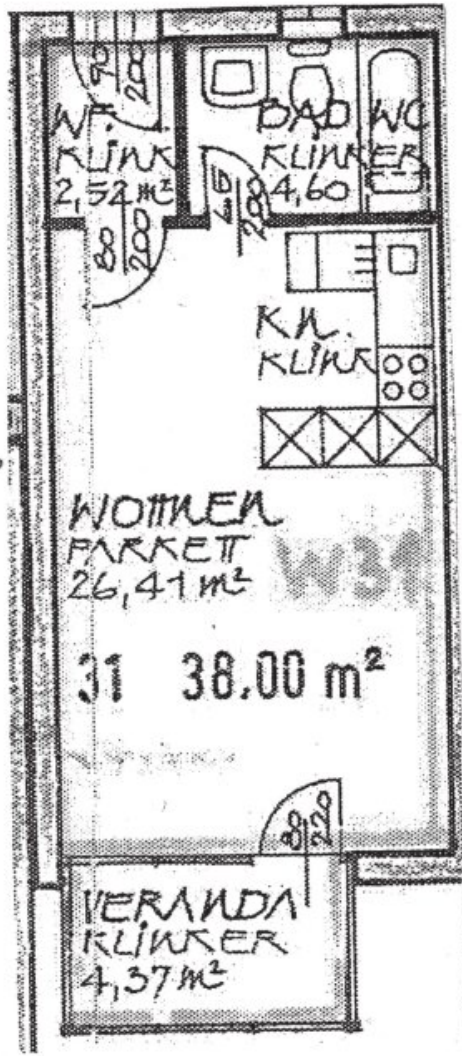


David Primigg









Objektbeschreibung

Klein aber fein: Möblierte 1-Zimmerwohnung in Feldkirch-Tosters

In der Böschenmahdstraße 51 in Feldkirch-Tosters erwartet Sie diese **voll möblierte** 1-Zimmerwohnung mit rund 38,48 m² Wohnfläche, die sich ideal für Singles eignet, die eine unkomplizierte und sofort bezugsfertige Wohnlösung suchen. Der kombinierte Wohn-, Schlaf- und Küchenbereich ist funktional gestaltet und bietet alles, was man für den Alltag benötigt. Der angenehme Wintergarten erweitert den Wohnraum und schafft einen zusätzlichen Bereich zum Entspannen. Ein Badezimmer mit Badewanne und Fenster sowie praktische Nebenflächen runden das Angebot ab. Ein Kellerabteil und ein Tiefgaragenplatz sorgen für zusätzlichen Komfort.

Ein ideales Zuhause für alle, die möbliertes Wohnen mit praktischer Raumlösung in Feldkirch schätzen.

Lage:

- **Top Lage in Feldkirch-Tosters:** Der **Kapellenweg** bietet eine ideale Wohngegend für Singles und Paare, die Wert auf eine gute Infrastruktur und Nähe zu öffentlichen Verkehrsmitteln legen.
- **Gute Anbindung:** Bushaltestellen sind nur wenige Gehminuten entfernt, was eine schnelle Verbindung zum Stadtzentrum von Feldkirch garantiert.
- **Einkaufsmöglichkeiten in der Nähe:** Supermärkte für den täglichen Bedarf befinden sich im engen Umkreis.
- **Gastronomie in Reichweite:** In Tosters und der nahegelegenen Feldkircher Altstadt finden sich mehrere Restaurants und Cafés – ideal für Frühstück, Mittagspause oder den Abend.

Raumaufteilung:

- Vorraum
- Kochnische-Wohn-Schlafräum
- Wintergarten
- Badezimmer mit Badewanne, WC & Fenster
- Kellerabteil
- Tiefgaragenplatz

Gesamtmietzins:

EUR 503,99 Mietzins Wohnung

EUR 67,51 Betriebskosten Wohnung

EUR 32,68 Heizkosten Wohnung

EUR 65,00 Mietzins Tiefgaragenplatz

EUR 10,82 Betriebskosten Tiefgaragenplatz

EUR 680,00 Gesamtmietzins inklusive Betriebskosten

Kautions hinterlegung:

Die Kaut ion in Höhe von € 2.100,- kann entweder per Überweisung oder mittels Bankgarantie hinterlegt werden.

Zögern Sie nicht und kontaktieren Sie uns für einen Besichtigungstermin!

Die Firma Mag. Kofler Vermögenstreuhand GmbH erklärt, entgegen dem in der Immobilienwirtschaft üblichen Geschäftsgebrauch nicht als Doppelmakler, sondern nur einseitig für den (die) Vermieter(in) tätig zu sein. Weiter ist die Firma Mag. Kofler

Vermögenstreuhand GmbH ermächtigt, bis auf Widerruf Objekte zu präsentieren. Mit dem Auftraggeber besteht zudem ein wirtschaftliches Naheverhältnis aufgrund der Immobilienverwaltung.

Noch nichts gefunden? Wir informieren Sie über geeignete Immobilienangebote noch vor allen anderen.

Legen Sie jetzt Ihren individuellen Suchagenten unter folgendem Link an. Wir schicken Ihnen passende Immobilien exklusiv vorab zu.

[Suchagent anlegen](https://mag-kofler-vermoegenstreuhand.service.immo/registrieren/de) - <https://mag-kofler-vermoegenstreuhand.service.immo/registrieren/de>

Der Immobilienmakler erklärt, dass er – entgegen dem in der Immobilienwirtschaft üblichen Geschäftsgebrauch des Doppelmaklers – einseitig nur für den Vermieter tätig ist.

Infrastruktur / Entfernungen

Gesundheit

Arzt <550m

Apotheke <850m

Krankenhaus <375m

Kinder & Schulen

Schule <600m

Kindergarten <400m

Höhere Schule <600m

Universität <1.600m

Nahversorgung

Supermarkt <750m

Bäckerei <525m

Einkaufszentrum <3.250m

Sonstige

Bank <625m

Geldautomat <625m

Post <675m

Polizei <1.225m

Verkehr

Bus <200m

Autobahnanschluss <3.075m

Bahnhof <500m

Angaben Entfernung Luftlinie / Quelle: OpenStreetMap