

**AM SAGBERG | 6 Zimmer Maisonette-Wohnung -
Doppelhaushälfte | absolute Grünruhelage | ZELLMANN
IMMOBILIEN**



Objektnummer: 25647

Eine Immobilie von ZELLMANN IMMOBILIEN

Zahlen, Daten, Fakten

Art:	Wohnung - Maisonette
Land:	Österreich
PLZ/Ort:	3011 Purkersdorf
Baujahr:	1990
Zustand:	Gepflegt
Alter:	Neubau
Wohnfläche:	160,00 m ²
Nutzfläche:	20,00 m ²
Zimmer:	6
Bäder:	2
WC:	2
Balkone:	1
Terrassen:	2
Stellplätze:	1
Garten:	100,00 m ²
Keller:	7,00 m ²
Heizwärmebedarf:	E 165,40 kWh / m ² * a
Gesamtenergieeffizienzfaktor:	D 2,43
Kaufpreis:	690.000,00 €
Betriebskosten:	192,03 €
Provisionsangabe:	

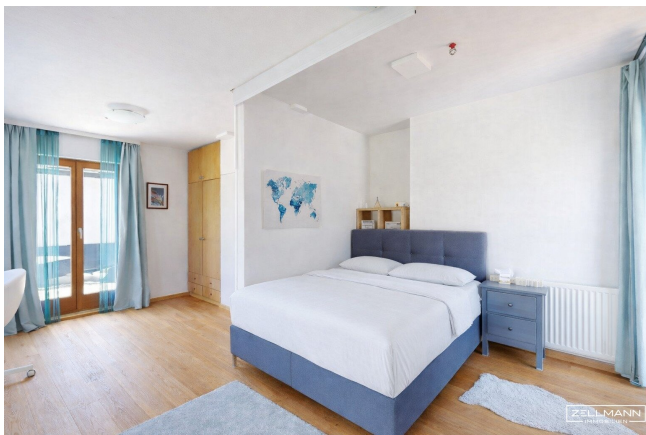
24.840,00 € inkl. 20% USt.

Ihr Ansprechpartner



Christian Theussl





A promotional graphic for a virtual tour. It features a woman wearing VR glasses, smiling, with her hand reaching out. The background is a circular, glowing blue frame that shows a 360-degree view of a modern living room. The text "360° VIRTUELLE TOUR" is prominently displayed in the center.

360°
VIRTUELLE TOUR

360° Touren in 4K und Objektvideos auf www.zellmann.at
und/oder über unser Immobilienexposé abrufbar!

ZELLMANN
IMMOBILIEN





KONTAKT



Wir verkaufen oder vermieten
auch Ihre Immobilie professionell,
transparent und persönlich!



Vertrauen. Service. Qualität. **ZELLMANN**
IMMOBILIEN

Objektbeschreibung

Großzügige Doppelhaushälfte / Maisonette-Wohnung in Neu-Purkersdorf

Ca. 160 m² Wohnfläche · 6 Zimmer · Garten · Terrassen · Grünblick

Willkommen in Ihrem neuen Zuhause – einer großzügigen Doppelhaushälfte beziehungsweise Maisonette-Wohnung in 3011 Purkersdorf. Diese Immobilie verbindet komfortables Wohnen mit naturnaher Lebensqualität und bietet ausreichend Platz für Familien, Paare oder alle, die ein großzügiges Wohnambiente in grüner Umgebung schätzen.

Die Wohnhausanlage besteht aus sechs Doppelhäusern und wurde im Jahr 1990 errichtet. Das hier angebotene Einfamilienhaus Nr. 6 überzeugt durch seine großzügige Raumstruktur, viel Licht sowie eine angenehme Wohnatmosphäre. Auf rund 160 m² Wohnfläche verteilt sich ein durchdachtes Raumkonzept mit insgesamt sechs Zimmern. Die hellen Räume schaffen eine freundliche Wohnatmosphäre und sind mit hochwertigem Parkett sowie eleganten Fliesen ausgestattet. Große Fensterflächen sorgen für viel Tageslicht und eröffnen schöne Ausblicke ins Grüne.

Das Herzstück des Hauses bildet die offene Wohnküche, die großzügigen Raum für gemeinsames Kochen, Essen und Verweilen bietet. Von hier aus gelangen Sie direkt auf den Ostbalkon, der mit einem herrlichen Blick in die grüne Umgebung sowie Fernblick zu entspannten Morgenstunden einlädt. Besonders hervorzuheben sind die zwei Terrassen sowie der gepflegte Garten, die vielfältige Möglichkeiten zum Entspannen im Freien bieten. Ob gemütliche Familienabende, gesellige Treffen mit Freunden oder ruhige Stunden in der Sonne – hier entsteht ein Lebensraum mit hoher Aufenthaltsqualität. Das Einfamilienhaus verfügt über zwei moderne Badezimmer mit Fenster sowie zwei separate WCs, wodurch auch bei mehreren Bewohnern ein hoher Alltagskomfort gewährleistet ist. Eine Zentralheizung sorgt für angenehme Wärme, während ein Kamin zusätzliche Behaglichkeit und Wohnqualität schafft.

Ein eigener Stellplatz rundet dieses attraktive Angebot ab.

Ausstattung & Highlights

- Wohnfläche ca. 160 m²
- 6 Zimmer
- Doppelhaushälfte / Einfamilienhaus im Wohnungseigentum

- geringe mtl. Betriebskosten, da selbstverwaltet
- Offene Wohnküche
- Gemeinschaftsräume, Sauna, großer Keller
- Ostbalkon mit Fern- und Grünblick
- Zwei Terrassen, Gepflegter Garten Allein und Gemeinschaftsnutzung
- Zwei Badezimmer mit Fenster
- Zwei separate WCs
- Kamin-Ofen
- Zentralheizung
- Hochwertige Parkett- und Fliesenböden
- Eigener Stellplatz
- Wohnhausanlage mit 6 Doppelhäusern (Baujahr 1990)

Raumaufteilung

Erdgeschoss: Wohnzimmer mit Kamin und Erker, Küche, WC, Vorraum, Abstellraum

Obergeschoss: 2-3 Zimmer, Badezimmer, eigener Balkon + Gemeinschaftsbalkon

Dachgeschoss: 2 Zimmer, Schrankraum, Badezimmer

Keller: eigenes großzügiges Kellerabteil, großer Gemeinschaftsraum, große Sauna, Waschküche, Diverses

Lage

Die Immobilie befindet sich in der 3011 Purkersdorf, einer gefragten Wohnlage im Wiener Umland. Die Umgebung zeichnet sich durch ihre naturnahe Lage am Wienerwald aus und bietet zahlreiche Freizeitmöglichkeiten wie Wandern, Radfahren oder Spaziergänge im Grünen. Gleichzeitig profitieren Sie von einer sehr guten Infrastruktur. Einkaufsmöglichkeiten, Schulen, Kindergärten, Gastronomie sowie medizinische Versorgung befinden sich im Ort. Die Anbindung an Wien ist sowohl mit dem Auto als auch mit öffentlichen Verkehrsmitteln ausgezeichnet. Busverbindungen sowie die nahegelegene Bahnverbindung ermöglichen eine rasche und komfortable Verbindung in die Wiener Innenstadt.

Fazit

Ein großzügiges Einfamilienhaus mit viel Wohnraum, Garten und Terrassen in naturnaher Lage. Die Kombination aus großzügigem Raumangebot, moderner Ausstattung und hervorragender Lage macht diese Immobilie zu einem idealen Zuhause für Familien oder alle, die ruhiges Wohnen im Grünen mit guter Anbindung an Wien verbinden möchten.

Bilder

„Einzelne Bilder wurden teilweise mittels KI-Technologie bearbeitet (z. B. Retusche und/oder entfernen persönlicher Gegenstände). Die räumlichen Gegebenheiten und der Zustand entsprechen jedoch den tatsächlichen Verhältnissen vor Ort.“ Teilweise wurden Witterungsverhältnisse und Jahreszeit (Außenfotos) optimiert und angepasst.

Noch nichts gefunden? Wir informieren Sie über geeignete Immobilienangebote noch vor allen anderen.

Legen Sie jetzt Ihren individuellen Suchagenten unter folgendem Link an. Wir schicken Ihnen passende Immobilien exklusiv vorab zu.

-> [Suchagent anlegen](#)

Wir weisen darauf hin, dass zwischen dem Vermittler und dem zu vermittelnden Dritten ein familiäres oder wirtschaftliches Naheverhältnis besteht.

Der Vermittler ist als Doppelmakler tätig.

Unser Service – Vertrauen. Service. Qualität.

Bei ZELLMANN IMMOBILIEN legen wir größten Wert auf persönliche Beratung, Transparenz und Service auf höchstem Niveau. Jede Besichtigung ist unverbindlich und findet in entspannter Atmosphäre statt. Nach Vertragsabschluss übernehmen wir selbstverständlich sämtliche Formalitäten – von der Übergabedokumentation bis zur Abstimmung mit Hausverwaltung und Energieversorgern. Ihr Anliegen ist bei uns in den besten Händen – auch nach Vertragsabschluss.

Rechtliche Hinweise

Bitte überprüfen Sie nach Übermittlung Ihrer Anfrage auch Ihren SPAM- bzw. WERBE-Ordner, da automatisierte E-Mail-Zustellungen technisch bedingt fallweise dort eingeordnet werden können. Wir bearbeiten Anfragen üblicherweise innerhalb weniger Stunden, auch an Wochenenden. Die Bekanntgabe einer Telefonnummer erfolgt freiwillig; diese kann ausschließlich zur ergänzenden Verständigung (z. B. SMS-Benachrichtigung über die Exposé-Übermittlung) verwendet werden. Dieses Angebot ist unverbindlich und freibleibend. Alle Angaben erfolgen auf Basis von Informationen des Eigentümers und vorliegenden Unterlagen; eine Haftung für Richtigkeit, Vollständigkeit und Aktualität wird nicht übernommen. Änderungen, Irrtümer, Zwischenverkauf sowie Abweichungen bleiben vorbehalten. Flächenangaben sind ca.-Werte. Das Exposé stellt kein verbindliches Angebot dar. Im Erfolgsfall beträgt die Käuferprovision 3 % des Kaufpreises zzgl. 20 % USt gemäß §§ 6 ff MaklerG und Immobilienmaklerverordnung, BGBl. 262/1996 idgF. Bei Mietobjekten gilt das gesetzliche Bestellerprinzip (§ 17a MaklerG): Provision ist von jener Partei zu tragen, die den Makler zuerst beauftragt hat; für Wohnungssuchende fällt grundsätzlich keine Provision an.

Infrastruktur / Entfernungen

Gesundheit

Arzt <3.000m
Apotheke <3.000m
Klinik <5.500m
Krankenhaus <9.000m

Kinder & Schulen

Schule <3.000m
Kindergarten <3.000m
Universität <8.000m

Nahversorgung

Supermarkt <2.000m
Bäckerei <3.000m
Einkaufszentrum <6.000m

Sonstige

Bank <3.000m

Geldautomat <3.000m

Post <3.000m

Polizei <3.000m

Verkehr

Bus <500m

U-Bahn <9.000m

Straßenbahn <8.500m

Bahnhof <1.500m

Autobahnanschluss <6.000m

Angaben Entfernung Luftlinie / Quelle: OpenStreetMap