

**Charmante Stadtwohnung mit Ausblick – Perfekt für
Singles & Anleger!**



Objektnummer: 1662/3137

Eine Immobilie von RE/MAX 4You

Zahlen, Daten, Fakten

Art:	Wohnung
Land:	Österreich
PLZ/Ort:	1170 Wien
Baujahr:	1973
Zustand:	Gepflegt
Wohnfläche:	38,52 m ²
Bäder:	1
WC:	1
Kaufpreis:	149.000,00 €
Betriebskosten:	166,33 €
Heizkosten:	26,57 €
Provisionsangabe:	

3% des Kaufpreises zzgl. 20% USt.

Ihr Ansprechpartner



Andreas Winter

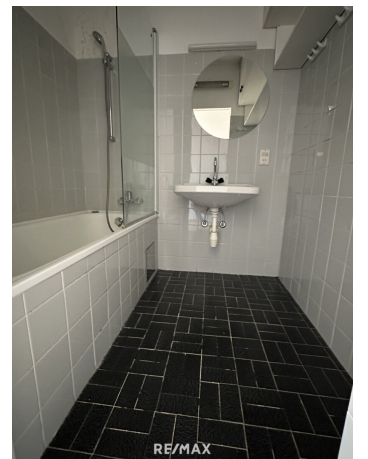
RE/MAX 4You
Hernalser Hauptstraße 39
1170 Wien

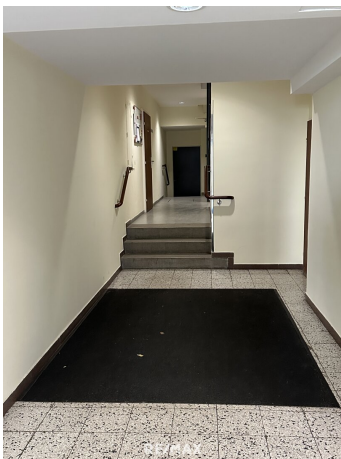
T +43 1 403 28 90
H +43 676 709 29 99

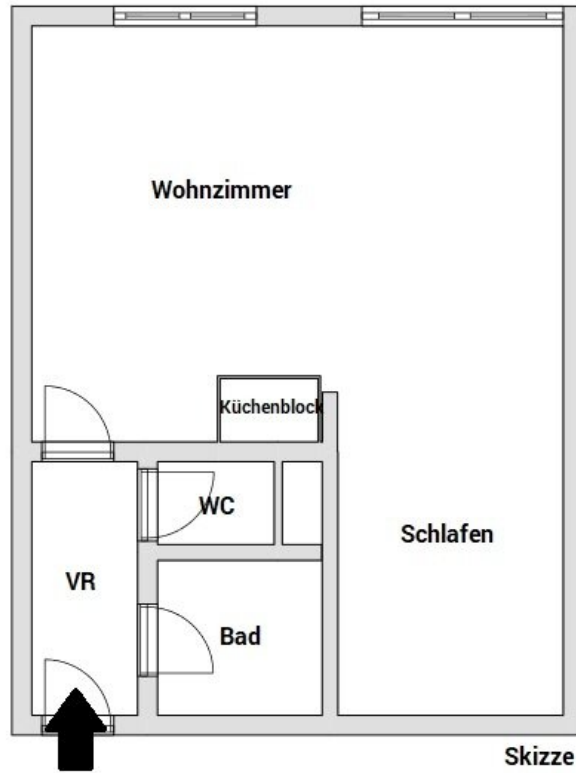
Gerne stehe ich Ihnen für weitere Informationen oder einen Besichtigungstermin zur

Verfügung.









Objektbeschreibung

Helle Wohnung mit Ausblick & Wellness im Haus | 1170 Wien

39 m² | 1 Zimmer | 2. Liftstock

Lichtdurchflutet, ruhig und perfekt geschnitten – diese charmante Wohnung überzeugt mit **freundlicher Atmosphäre und schönem Ausblick.**

Schwimmbad & Sauna im Haus

nur 5 Min. zur Straßenbahnlinie 43

Nähe **Neuwaldegger Bad & Schafbergbad & Schwarzenbergallee**

Perfekt für **Singles, Studierende oder Anleger.**

Jetzt entdecken – solche Wohnungen sind selten.

Noch nichts gefunden? Wir informieren Sie über geeignete Immobilienangebote noch vor allen anderen.

Legen Sie jetzt Ihren individuellen Suchagenten unter folgendem Link an. Wir schicken Ihnen passende Immobilien exklusiv vorab zu.

[Suchagent anlegen](https://remax-4you.service.immo/registrieren/de) - <https://remax-4you.service.immo/registrieren/de>

Hinweis gemäß Energieausweisvorlagegesetz: Ein Energieausweis wurde vom Eigentümer bzw. Verkäufer, nach unserer Aufklärung über die generell geltende Vorlagepflicht, sowie Aufforderung zu seiner Erstellung noch nicht vorgelegt. Daher gilt zumindest eine dem Alter und der Art des Gebäudes entsprechende Gesamtenergieeffizienz als vereinbart. Wir übernehmen keinerlei Gewähr oder Haftung für die tatsächliche Energieeffizienz der angebotenen Immobilie.

Der Vermittler ist als Doppelmakler tätig.

Infrastruktur / Entfernungen

Gesundheit

Arzt <500m

Apotheke <1.000m

Klinik <2.000m

Krankenhaus <1.000m

Kinder & Schulen

Schule <1.500m

Kindergarten <500m

Universität <1.500m

Höhere Schule <3.000m

Nahversorgung

Supermarkt <1.000m

Bäckerei <500m

Einkaufszentrum <2.000m

Sonstige

Geldautomat <2.000m

Bank <2.000m

Post <500m

Polizei <2.000m

Verkehr

Bus <500m

U-Bahn <2.000m

Straßenbahn <500m

Bahnhof <2.000m

Autobahnanschluss <5.500m

Angaben Entfernung Luftlinie / Quelle: OpenStreetMap