

## **Liebe 2-Zimmer Terrassenwohnung in Ruhelage!**



**Objektnummer: 1760/1006**

**Eine Immobilie von Lind Immobilien**

## Zahlen, Daten, Fakten

Adresse	Familienplatz
Art:	Wohnung
Land:	Österreich
PLZ/Ort:	1160 Wien, Ottakring
Baujahr:	1900
Zustand:	Gepflegt
Möbliert:	Voll
Alter:	Altbau
Wohnfläche:	63,55 m <sup>2</sup>
Nutzfläche:	67,26 m <sup>2</sup>
Zimmer:	2
Bäder:	1
WC:	1
Terrassen:	1
Heizwärmebedarf:	D 114,00 kWh / m <sup>2</sup> * a
Gesamtenergieeffizienzfaktor:	C 1,49
Kaufpreis:	310.000,00 €
Betriebskosten:	156,97 €
USt.:	18,56 €
Provisionsangabe:	

11.160,00 € inkl. 20% USt.

## Ihr Ansprechpartner



**Franz Lind**

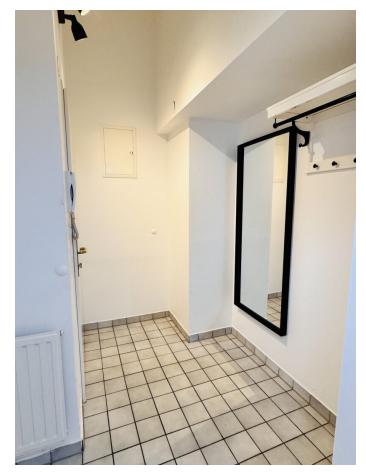
Lind Immobilien  
Mariahilfer Straße 16  
1150 Wien

T +43 1 526 26 36 1  
H +43 699 1008 578

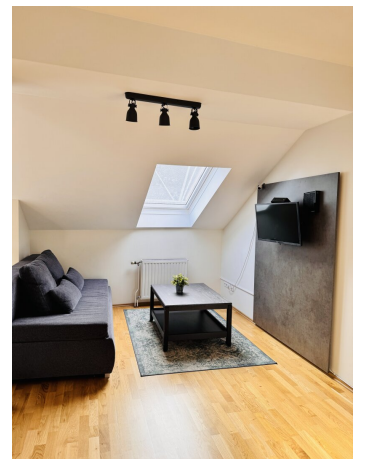
Gerne stehe ich Ihnen  
Verfügung.

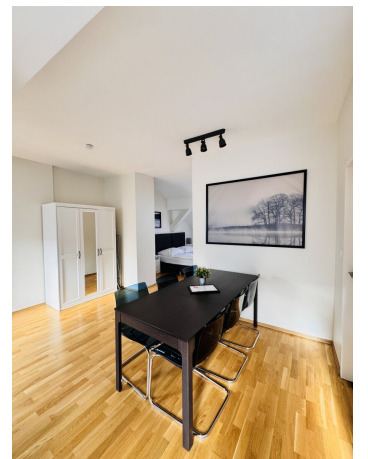


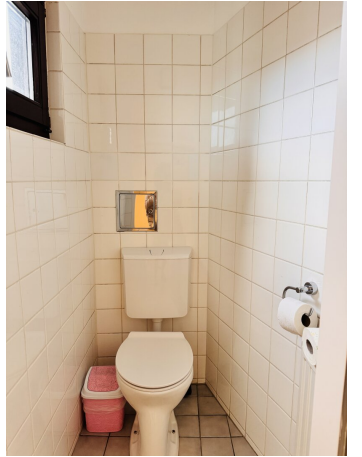
termin zur

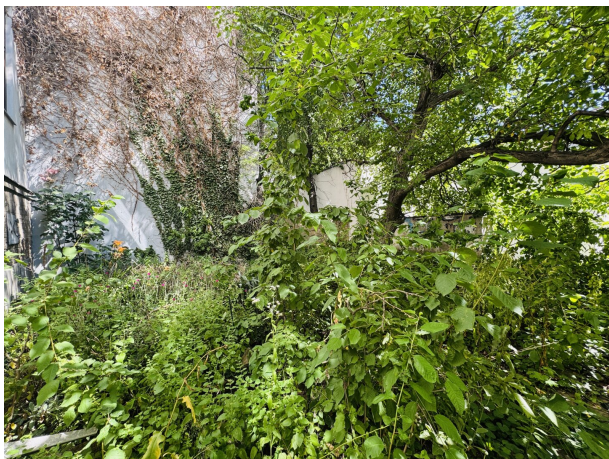


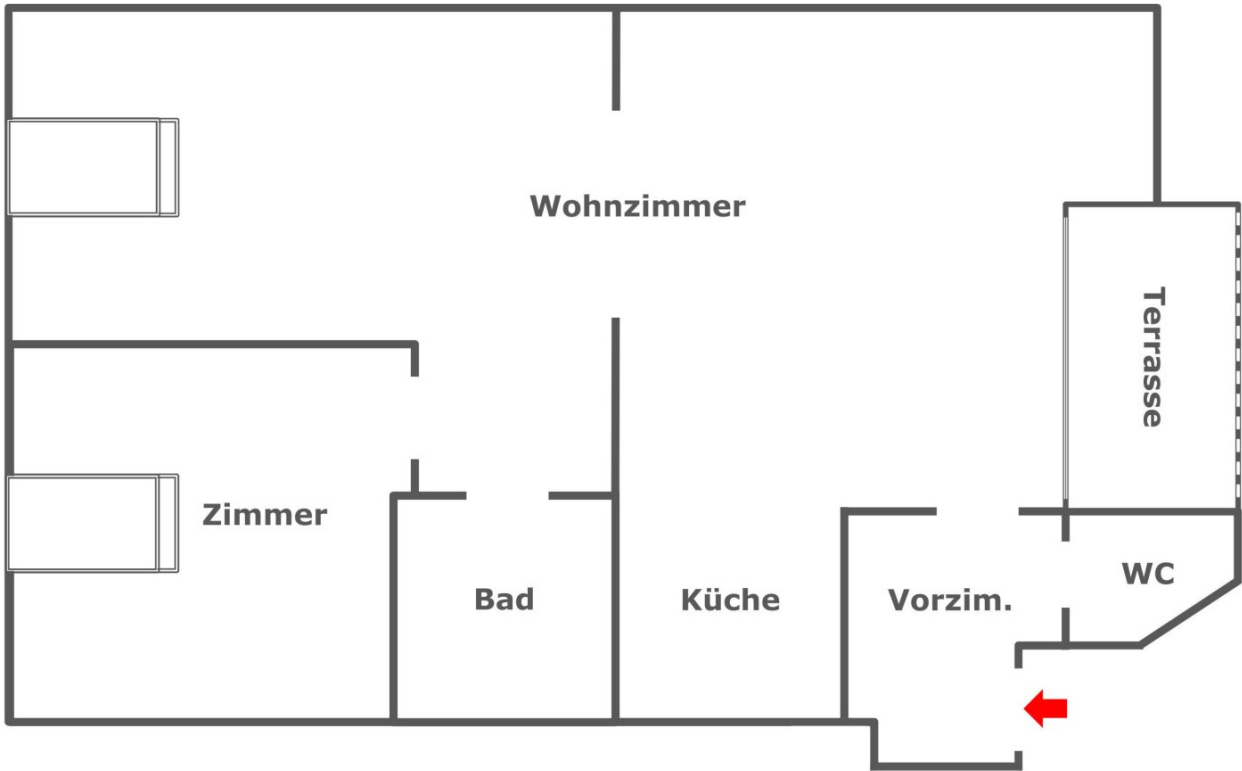












## Objektbeschreibung

Die großzügige 2-Zimmer-Dachgeschoss-Wohnung bietet viel Platz und lädt Sie ein den Tag auf der Terrasse ausklingen zu lassen.

**Ich freue mich auf Ihren Anruf**

**Franz Lind 0699 1008 5785, 01 526 26 36 13**

### **Raumaufteilung:**

Vorzimmer

Wohnzimmer

Schlafzimmer

Küche

Bad

WC

Terrasse

### **Lage und Infrastruktur:**

Durch die gute Lage am Familienplatz finden Sie Geschäfte, Schulen, Parkanlagen und öffentliche Verkehrsmittel wie Bus, Straßenbahnen und U-Bahn U3 in unmittelbarer Nähe.

Energieausweis: HWB 114

Die Vertragserrichtung und Treuhandabwicklung ist gebunden an die Kanzlei Mag. Schreiber A-1010 Wien, Schottenring 16. Die Kosten betragen 1,5 % des Kaufpreises zzgl. 20 % USt. sowie Barauslagen und Beglaubigung.

Wir weisen darauf hin, dass zwischen dem Vermittler und dem zu vermittelnden Dritten ein familiäres oder wirtschaftliches Naheverhältnis besteht.

Der Vermittler ist als Doppelmakler tätig.