

Knusperhaus Kaprun! Ein Traumobjekt für alle, die Phantasie haben und etwas Besonders suchen!



Objektnummer: 31430

Eine Immobilie von ART Immobilien eU

Zahlen, Daten, Fakten

Art:	Haus
Land:	Österreich
PLZ/Ort:	5710 Kaprun
Baujahr:	1952
Zustand:	Sanierungsbeduerftig
Alter:	Altbau
Wohnfläche:	91,00 m ²
Zimmer:	4
Balkone:	1
Heizwärmebedarf:	E 182,00 kWh / m ² * a
Gesamtenergieeffizienzfaktor:	C 1,73
Kaufpreis:	777.000,00 €
Provisionsangabe:	

3% des Kaufpreises zzgl. 20% USt.

Ihr Ansprechpartner



Alfred Horn

ART Immobilien eU
Erzherzog Eugen Straße 14
5020 Salzburg

H +43 676 846629 211

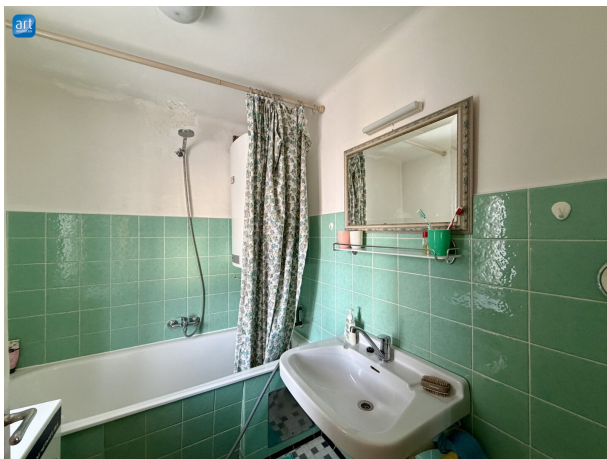
Gerne stehe ich Ihnen für weitere Informationen oder einen Besichtigungstermin zur



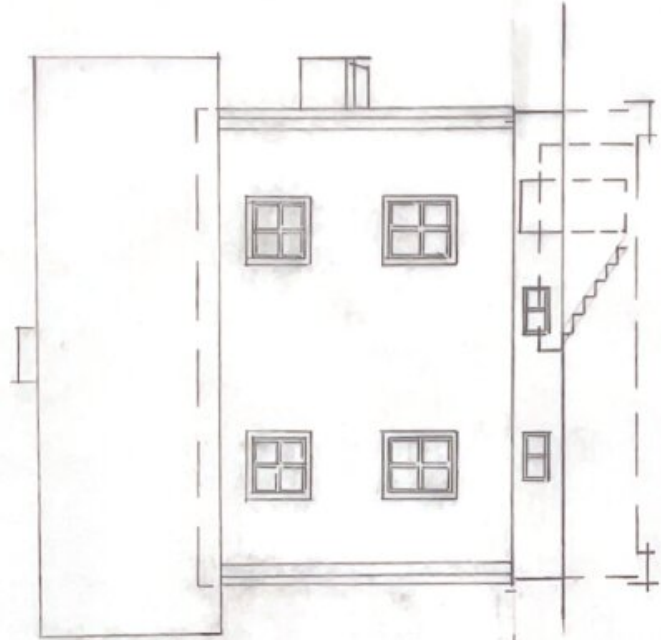




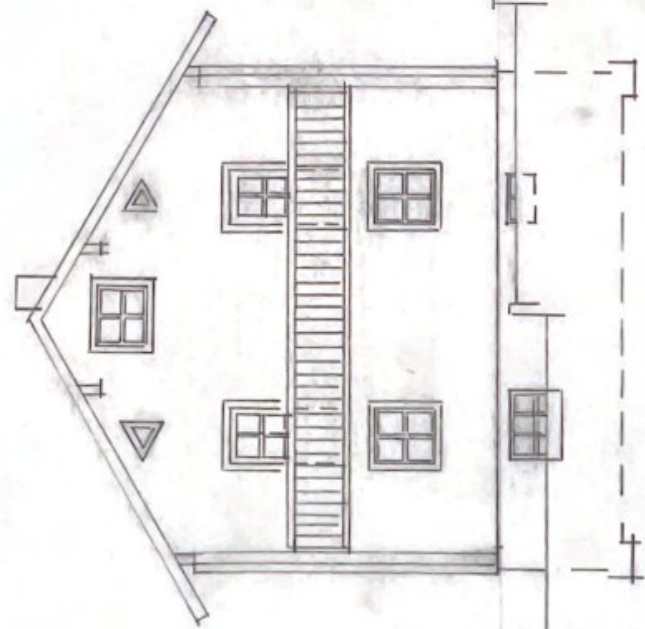




1,00 83 1,43 1,04 1,08 20,43

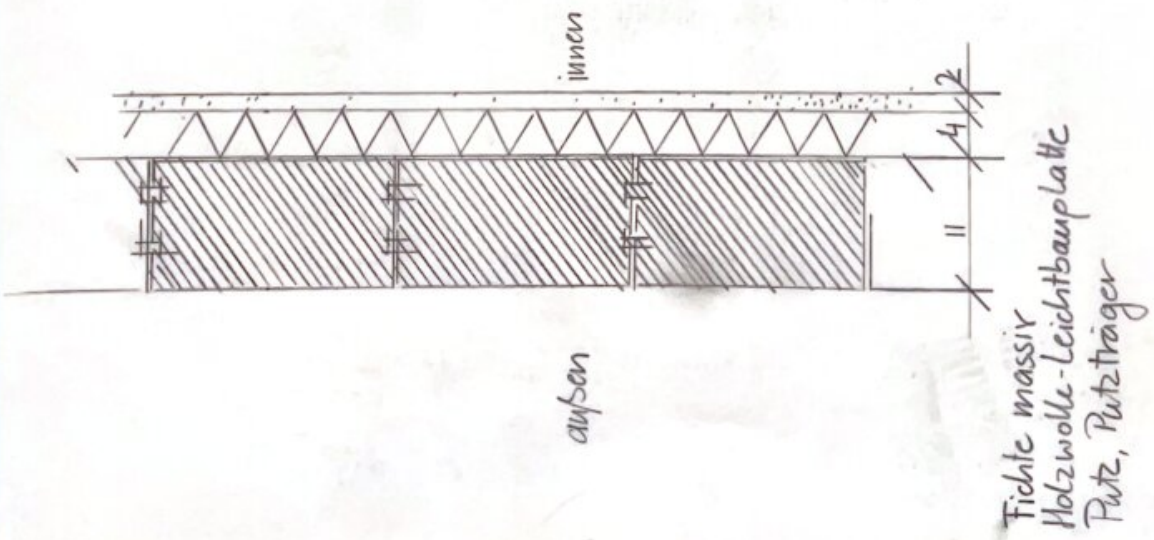
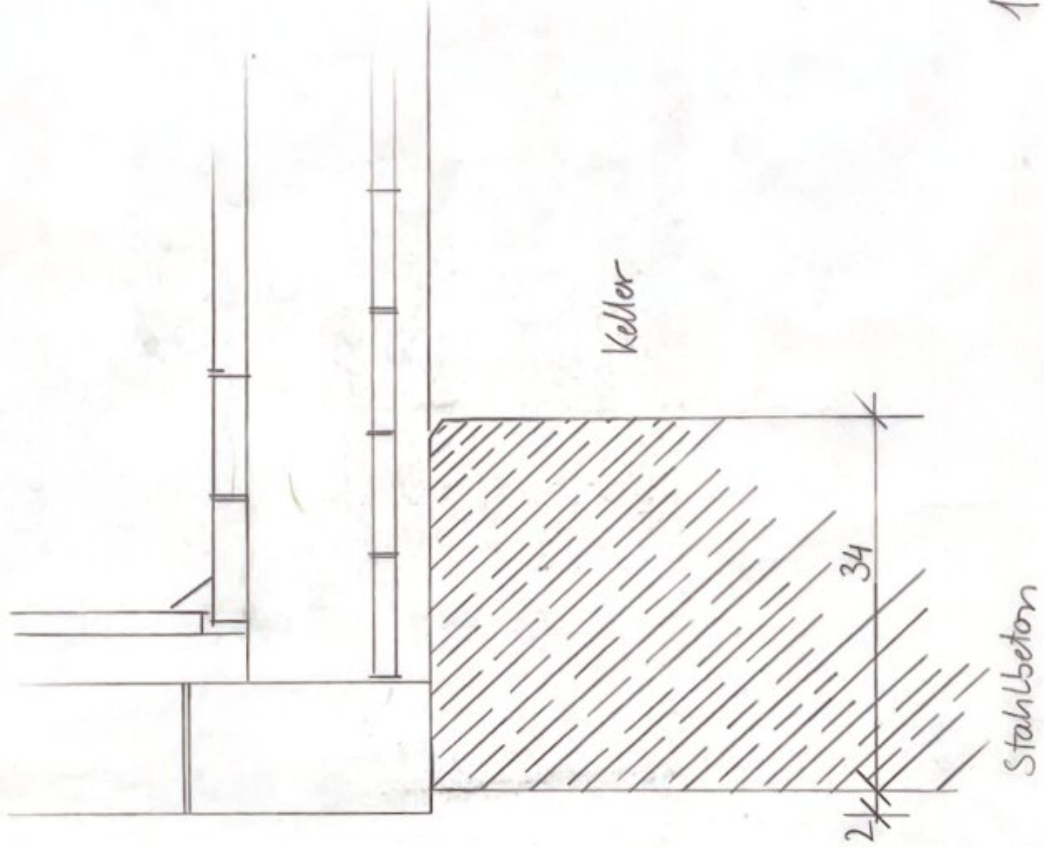


95 87 1,42 1,23 58 1,04 1,08 20,87

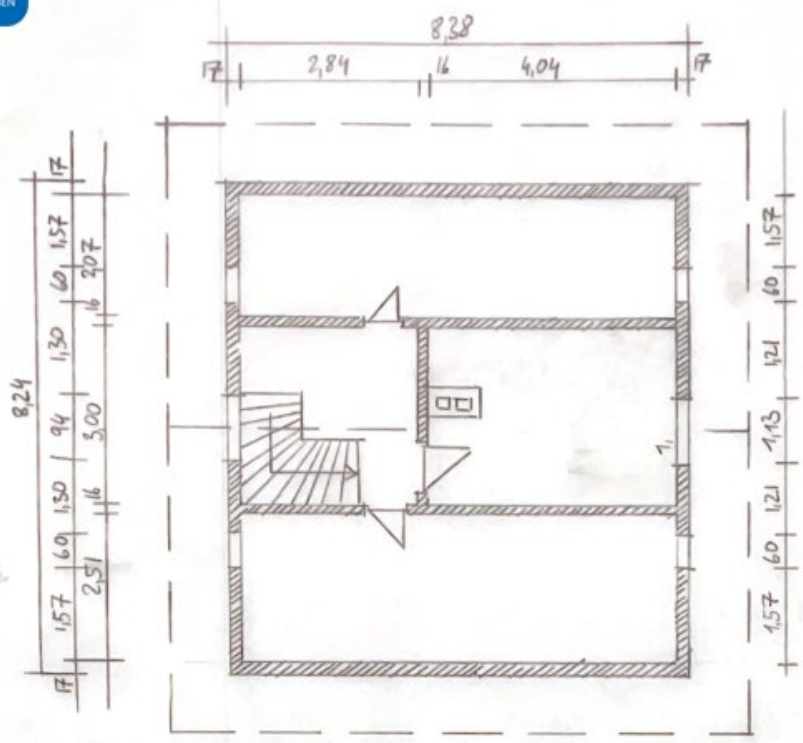


LICHTE GESCHOSSHÖHE · 2,23m

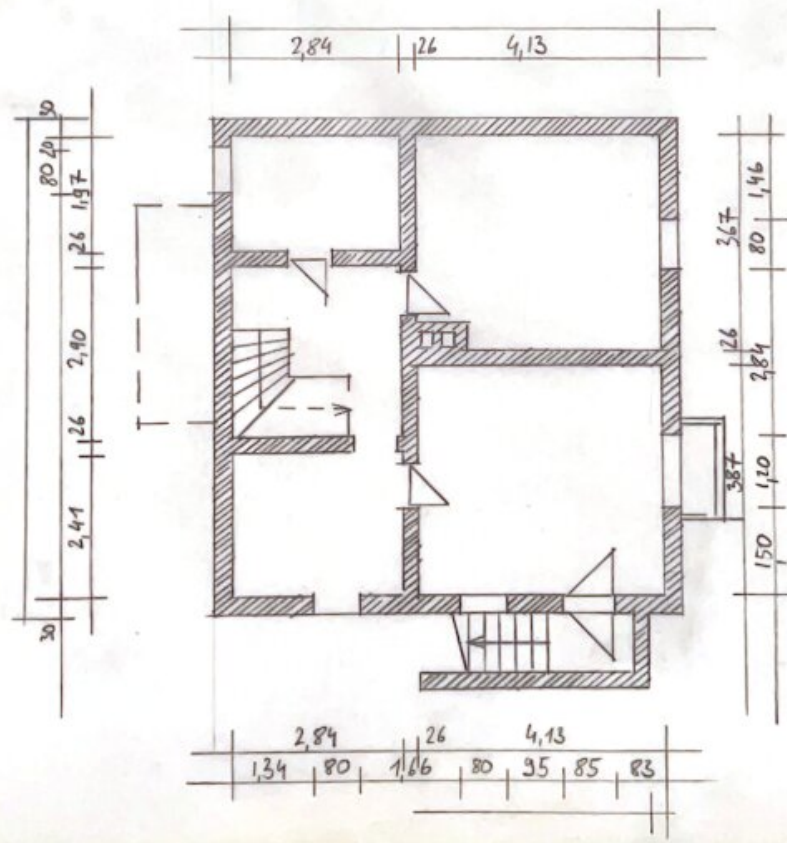
1:5



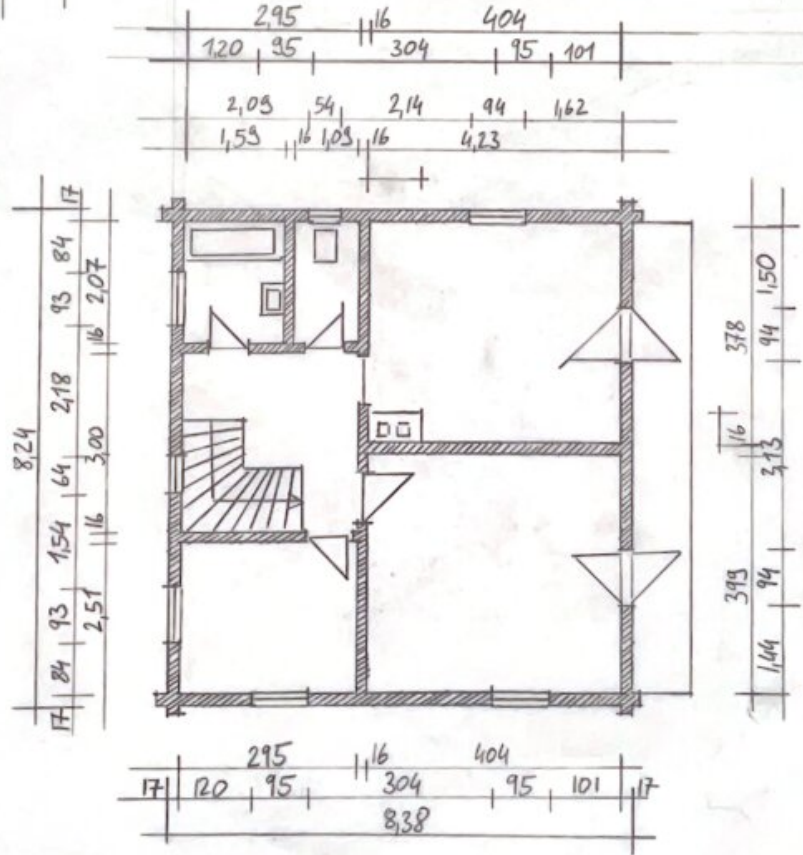
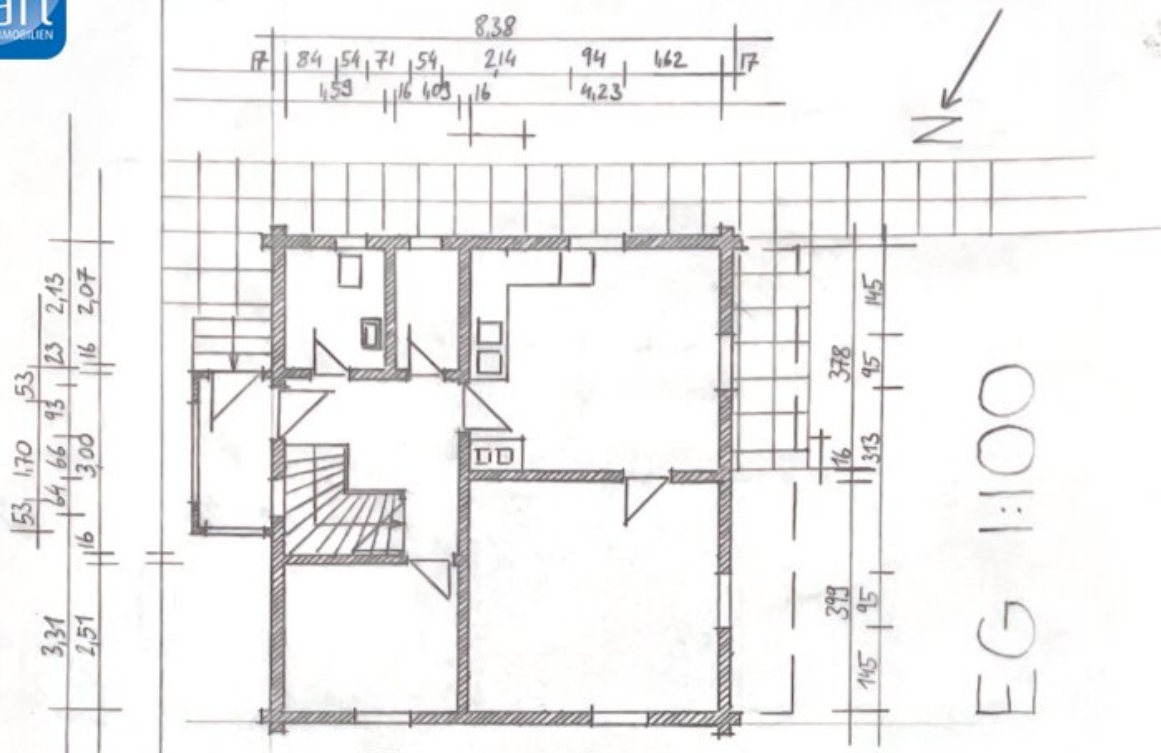
Fichte massiv
Holzwool-Leichtbauplatte
Putz, Putzträger

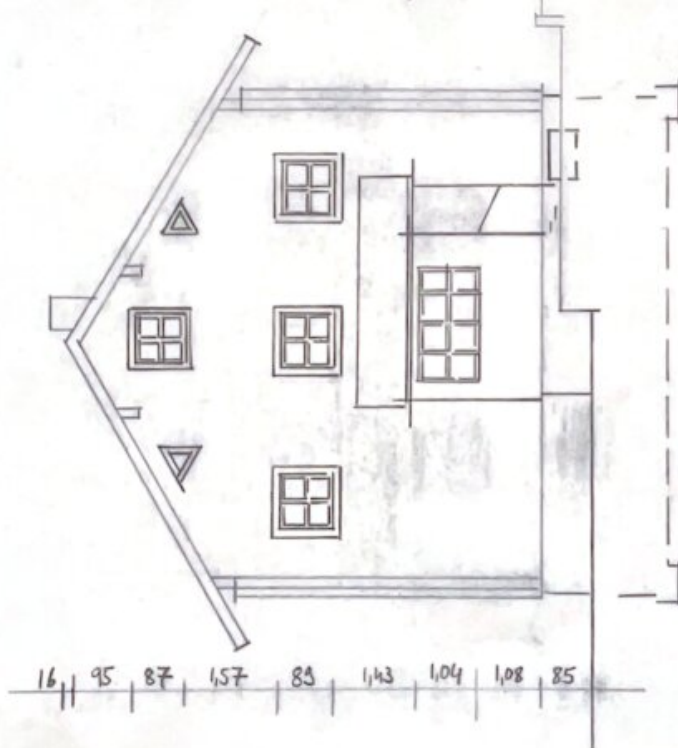


DG 1:100



KG





Objektbeschreibung

Das sanierungs-/renovierungsbedürftige Haus aus den frühen 50ern liegt 5 Minuten fußläufig vom Ortszentrum Kaprun und 30m von der Ortsbushaltestelle, in einer netten, ruhigen, alten Siedlungsanlage gelegen, entfernt. Der Zustand des vollunterkellerten Holzblock-Hauses ist soweit gut, geheizt wird aktuell mit Holz-Einzelöfen. Am reizenden Grundstück befindet sich auch noch ein kleines "Wirtschaftsgebäude".

Es gibt viele, viele Möglichkeiten das Haus nach seinen eigenen Vorstellungen und Anforderungen zu adaptieren

Dieses reizende Objekt muß man sehen, fühlen und auf sich wirken lassen ... !!

Dazu können wir bei Interesse gerne einen Termin vor Ort vereinbaren!!

Infrastruktur / Entfernungen

Gesundheit

Arzt <4.500m
Apotheke <500m
Krankenhaus <500m

Kinder & Schulen

Schule <500m
Kindergarten <1.000m

Nahversorgung

Supermarkt <500m
Bäckerei <500m
Einkaufszentrum <4.000m

Sonstige

Bank <500m
Geldautomat <4.500m
Polizei <500m
Post <500m

Verkehr

Bus <500m
Bahnhof <2.500m
Flughafen <3.500m

Angaben Entfernung Luftlinie / Quelle: OpenStreetMap