

## **Anlageobjekt: Mietshaus mit 5 vermieteten, parifizierten Wohnungen - Mattighofen**



**Objektnummer: 153906964**

**Eine Immobilie von Arenberg Immobilien GmbH**

## Zahlen, Daten, Fakten

<b>Art:</b>	Zinshaus Renditeobjekt
<b>Land:</b>	Österreich
<b>PLZ/Ort:</b>	5230 Mattighofen
<b>Baujahr:</b>	1996
<b>Wohnfläche:</b>	271,20 m <sup>2</sup>
<b>Nutzfläche:</b>	271,20 m <sup>2</sup>
<b>Garten:</b>	394,00 m <sup>2</sup>
<b>Gesamtenergieeffizienzfaktor:</b>	1,36
<b>Kaufpreis:</b>	784.000,00 €

## Ihr Ansprechpartner



### **Wolfgang SCHIESSL**

Arenberg Immobilien GmbH  
Canavalstraße 8  
5020 Salzburg

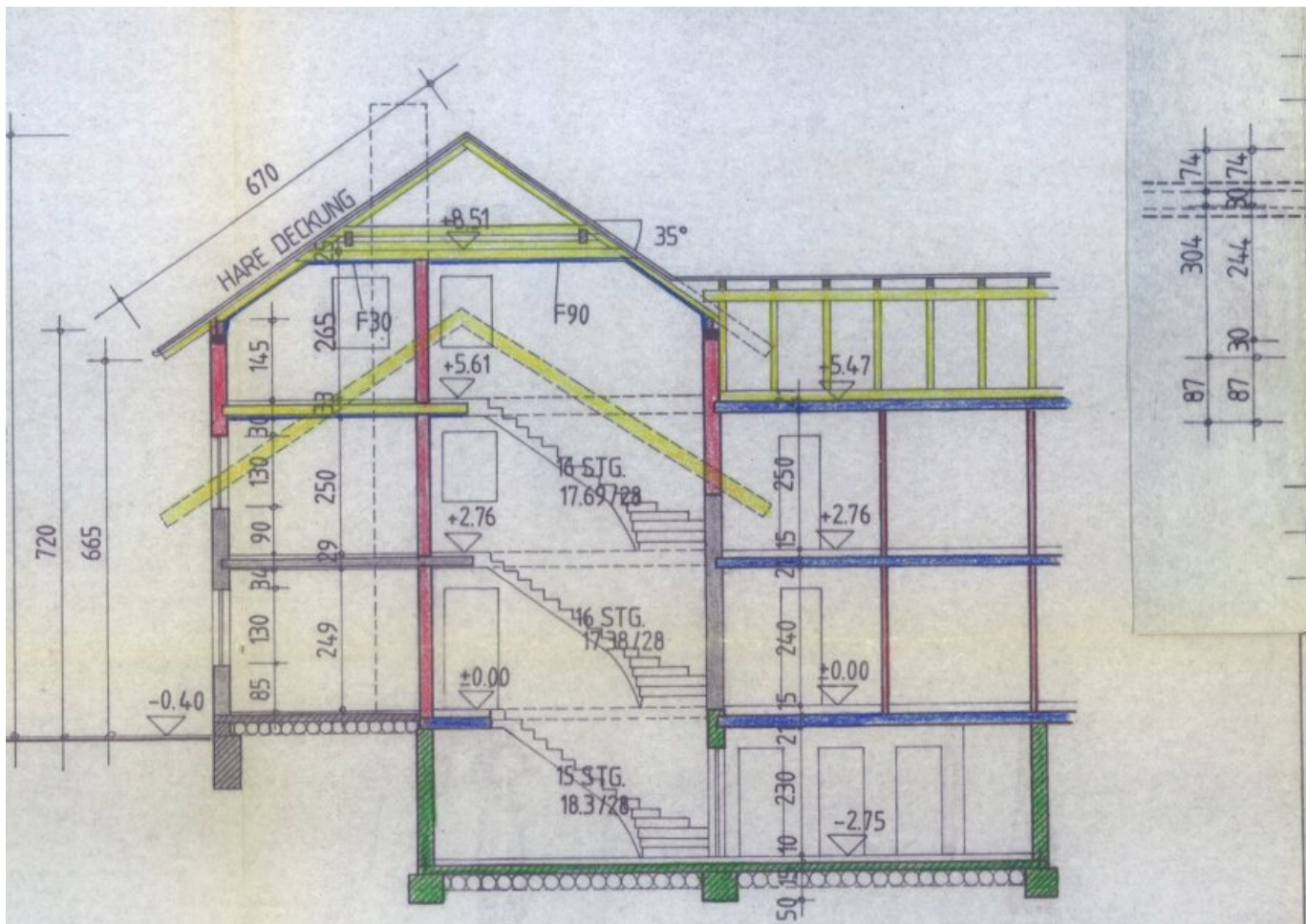
T +43 (0)662 870170  
H +43 (0)660 870 1701

Gerne stehe ich Ihnen für weitere Informationen oder einen Besichtigungstermin zur Verfügung.

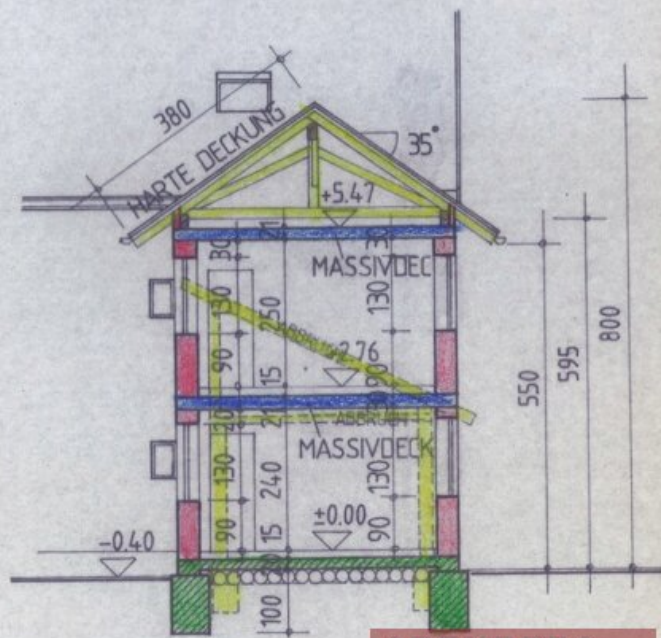






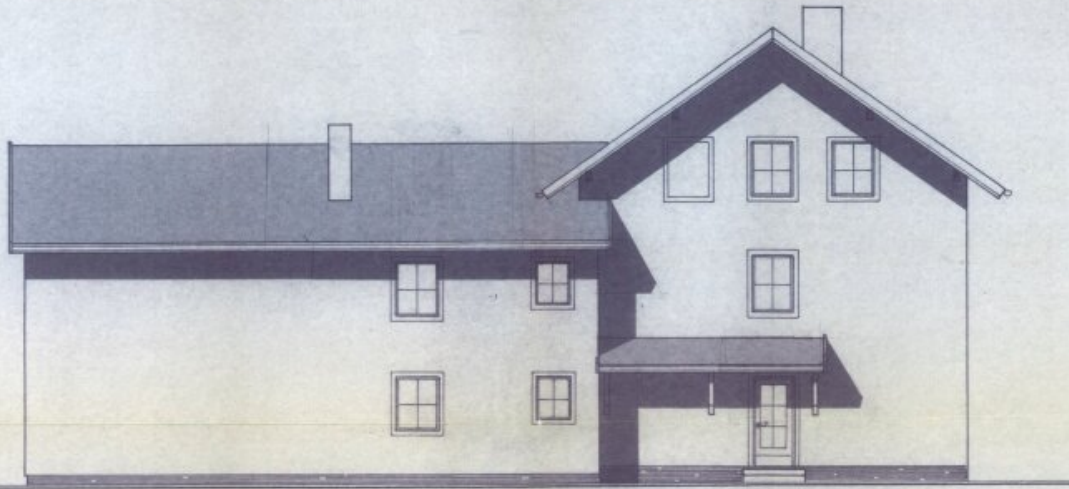


SCHNITT A-A

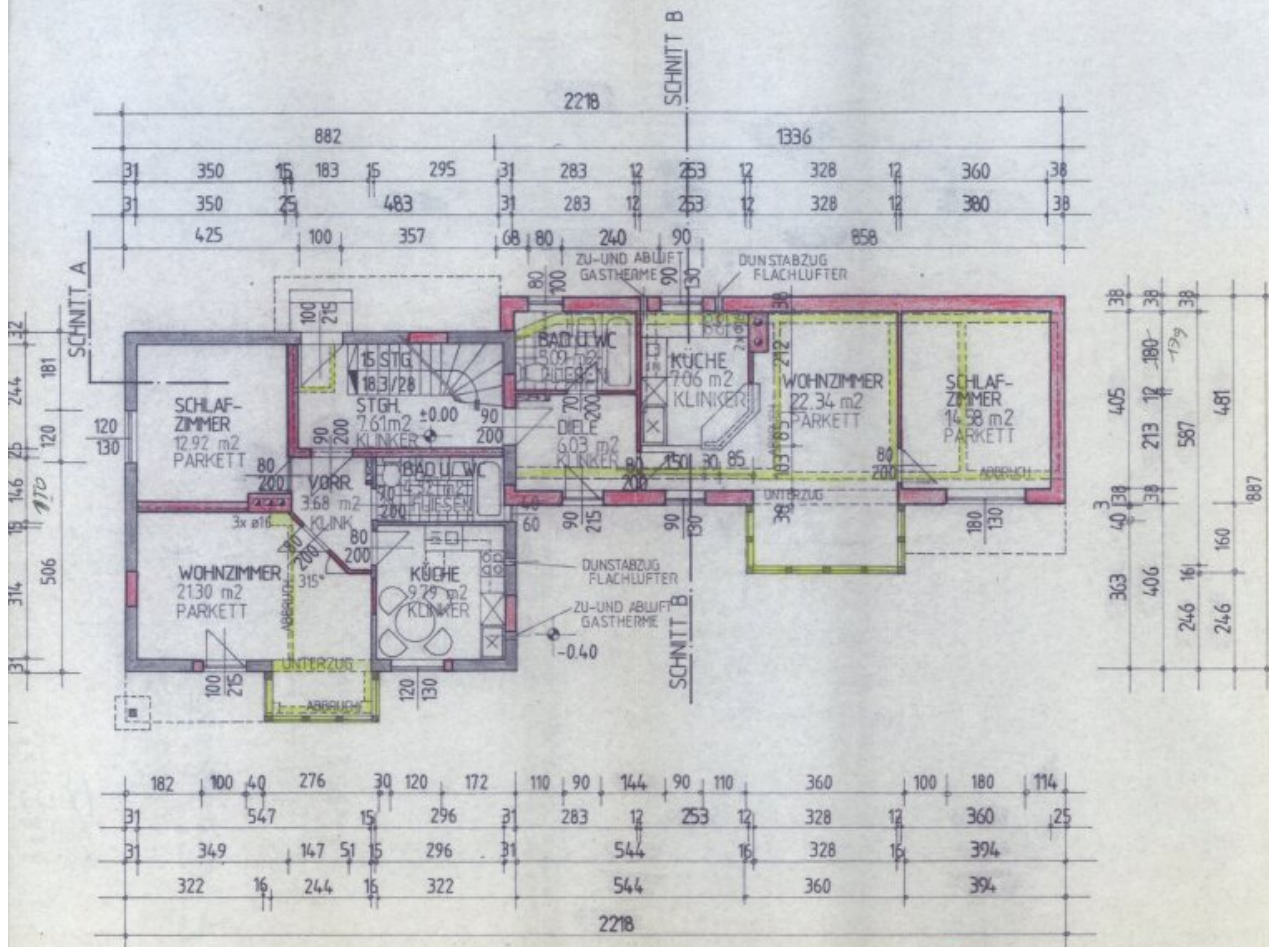


SCHNITT B-B

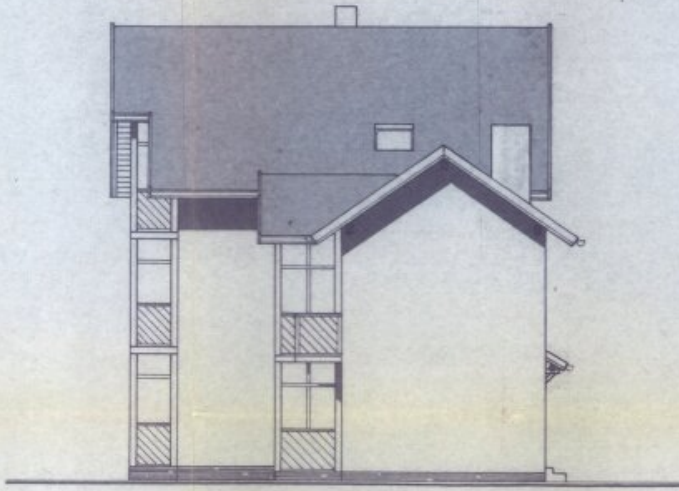
**ARENBERG**  
IMMOBILIEN



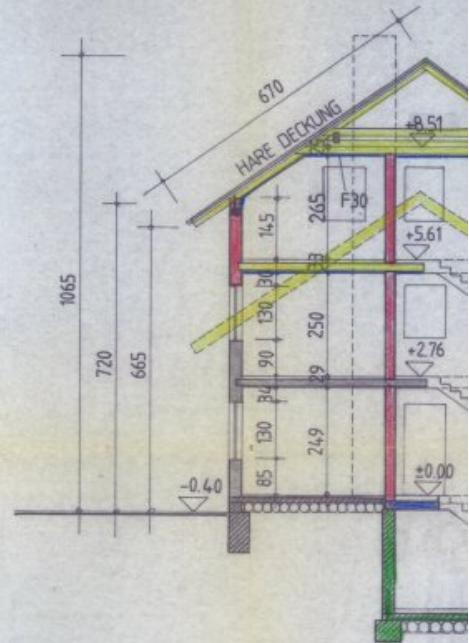
NORDWESTANSICHT



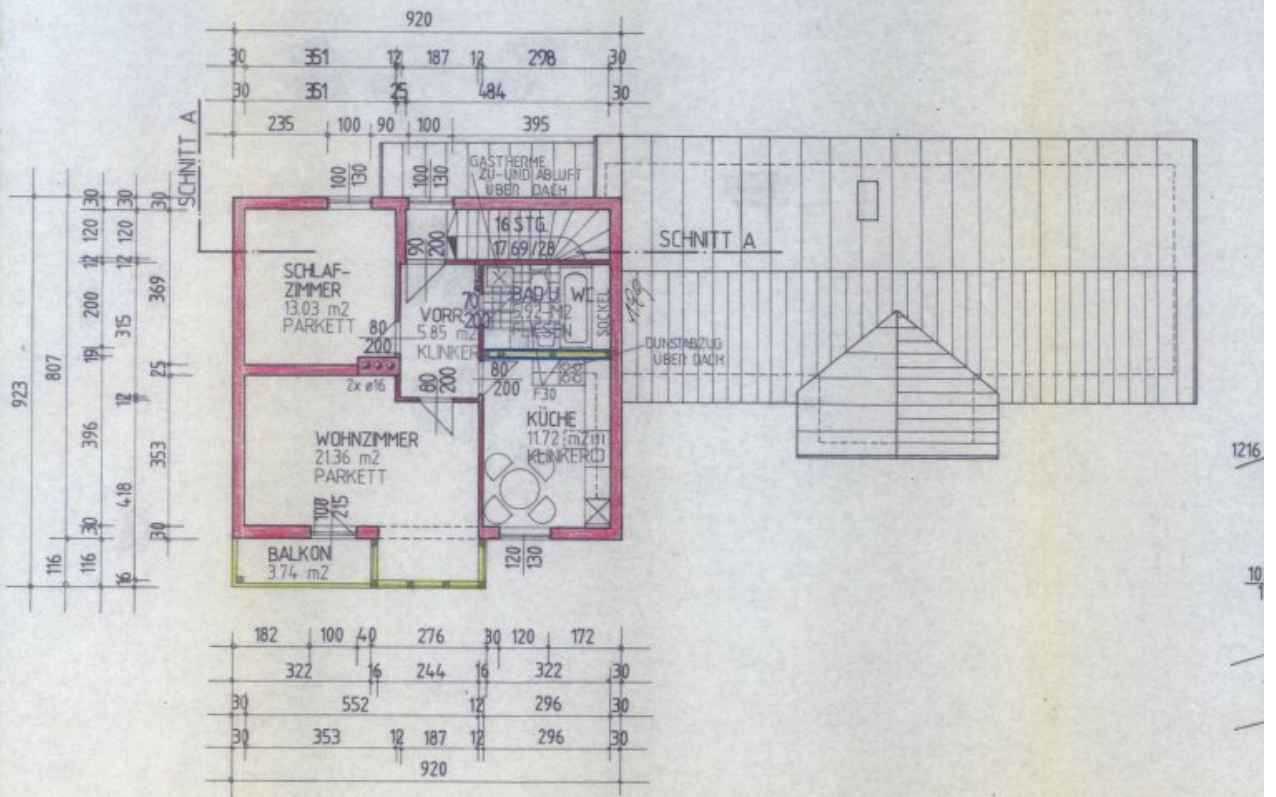
ERDGESCHOSS



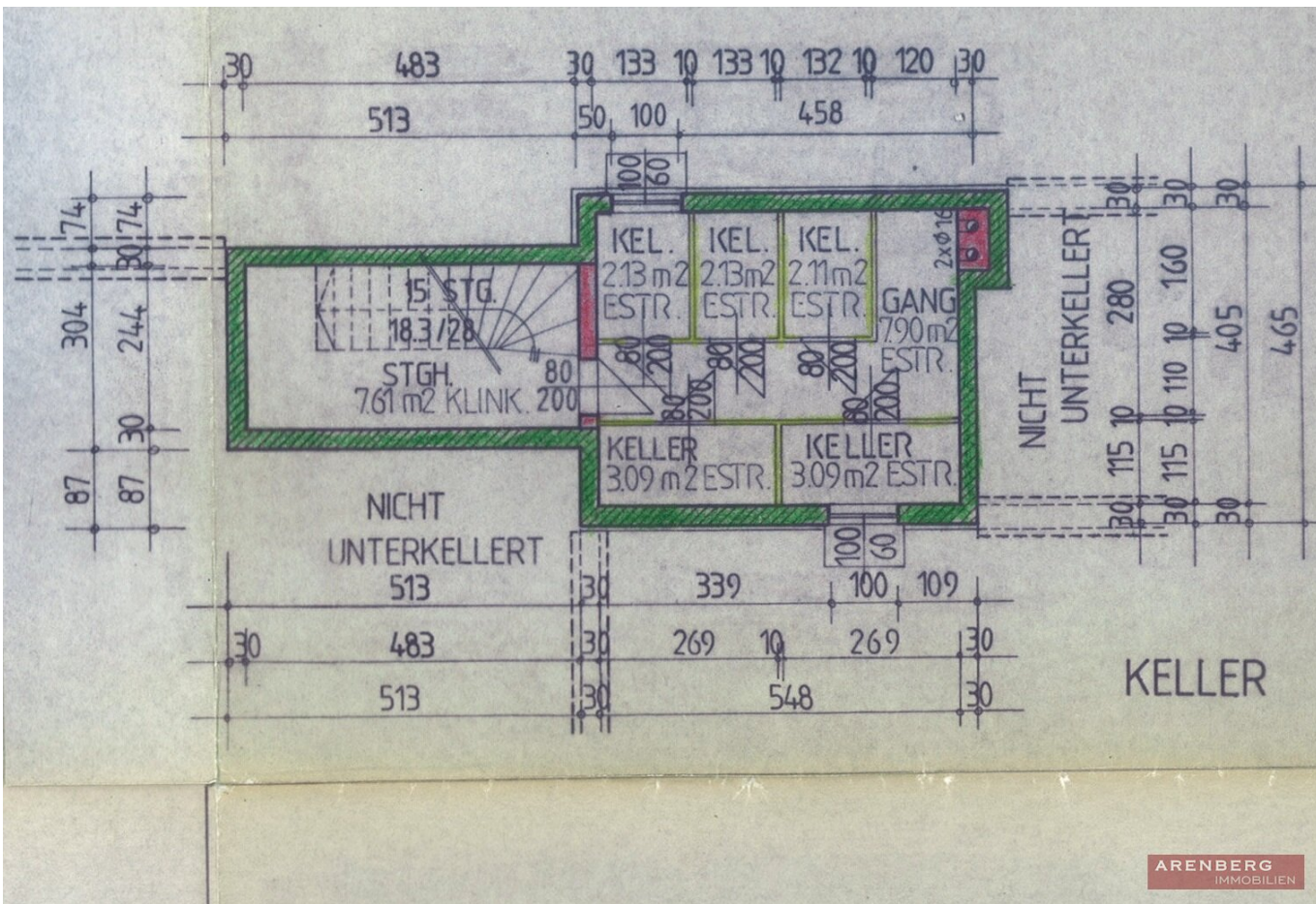
NORDOSTANSICHT



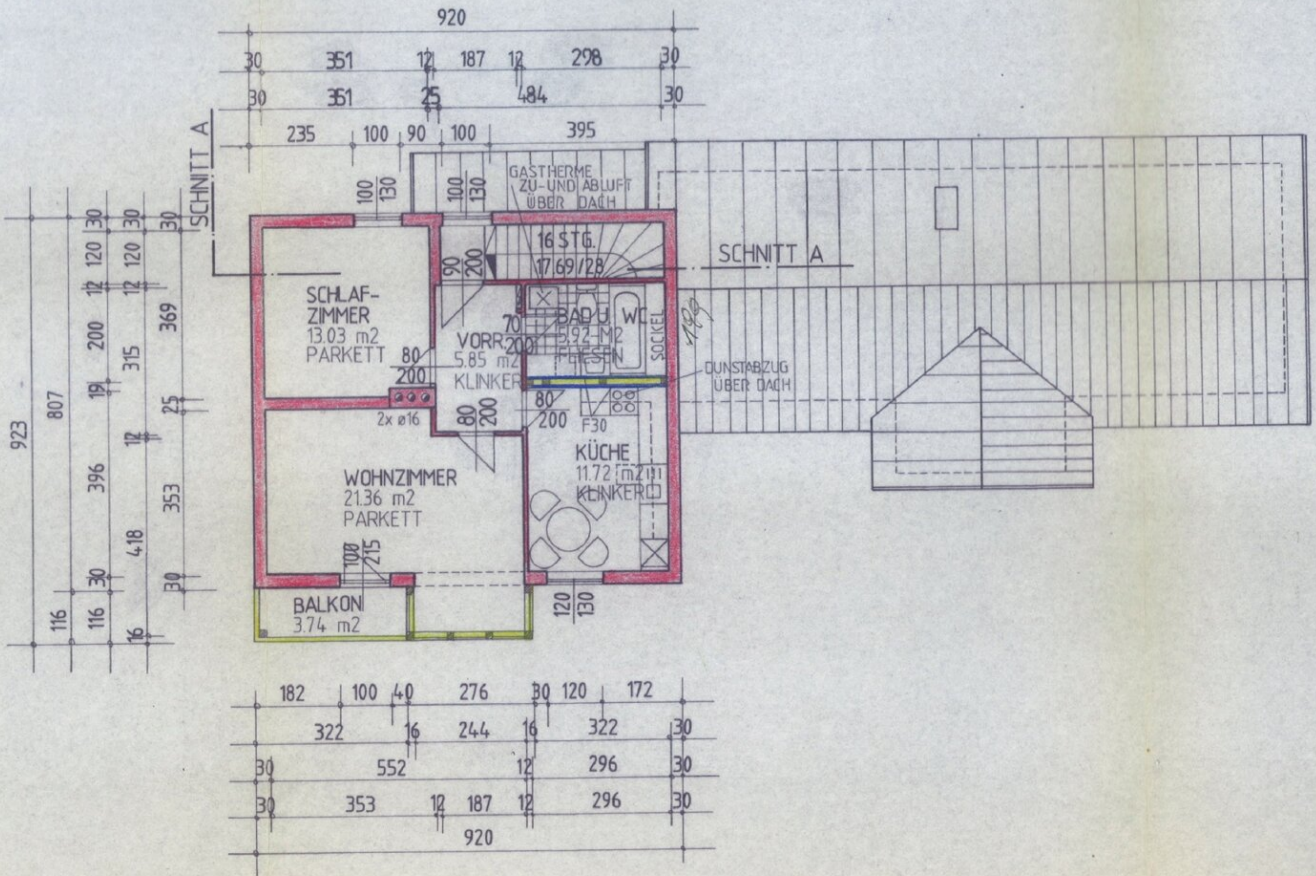
SCHNITT



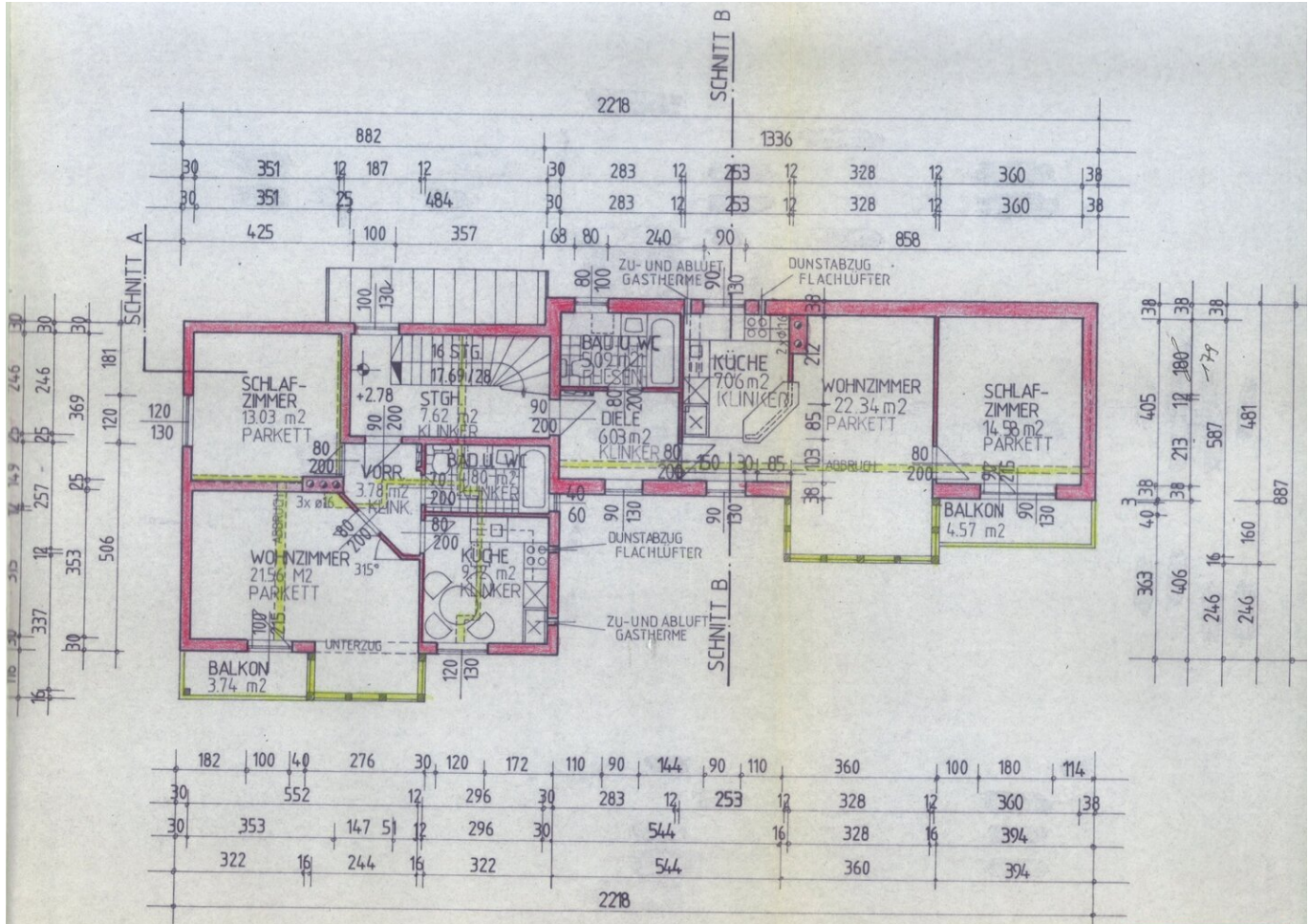
2. OBERGESCHOSS







2. OBERGESCHOSS



1. OBERGESCHOSS

## Objektbeschreibung

**Lage:** Das sehr gut und immer Instand gehaltene Zinshaus mit 5 vermieteten 2-Zimmer-Wohnungen befindet sich am Ortsende von Mattighofen Richtung Unterlochen. Die gesamten Wohnungen der Liegenschaft sind parifiziert.

**Erdgeschoss: Top 1 52,34 m<sup>2</sup> und Top 2 53,76 m<sup>2</sup>**

- Vorraum
- Wohnzimmer
- Schlafzimmer
- Küche
- Bad mit WC
- Garten

**1. Obergeschoss: Top 3 52,95 m<sup>2</sup> und Top 4 54,13 m<sup>2</sup>**

- Vorraum
- Wohnzimmer
- Schlafzimmer
- Küche
- Bad mit WC

- Balkon

## **2. Obergeschoss: Top 5 58,37 m<sup>2</sup>**

- Vorraum
- Wohnzimmer
- Schlafzimmer
- Küche
- Bad mit WC
- Balkon

### **Sonstiges:**

- Kellerabteile
- Parkplätze
- jede Wohnung ist mit einer eigenen Gastherme ausgestattet - Mieter zahlen direkt an den Anbieter

HWBsk 61 fGEE 1,36

Alle Angaben sind ohne Gewähr und basieren ausschließlich auf Informationen, die uns von unserem Auftraggeber übermittelt wurden. Wir übernehmen keine Gewähr für die Vollständigkeit, Richtigkeit und Aktualität dieser Angaben. Zwischenverkauf bleibt vorbehalten.

Alle Nebenkosten, z. B. Grunderwerbssteuer, Notar- und Gerichtskosten sind vom Käufer zu tragen. Die Besichtigung kann nach Vereinbarung mit unserem Mitarbeiter/Beauftragten erfolgen. Die Weitergabe von Angebotsdaten bewirkt Provisionshaftung. Der Maklervertrag mit uns kommt durch schriftliche Vereinbarung oder durch die Inanspruchnahme unserer Maklertätigkeit zustande. Sollte das von uns nachgewiesene Objekt bereits bekannt sein, teilen Sie uns dieses bitte unverzüglich mit. Die Courtage in Höhe von 3 % des Kaufpreises zzgl. 20% Umsatzsteuer ist vom Käufer an ARENBERG-Immobilien GmbH“ zu zahlen.

Der Vermittler ist als Doppelmakler tätig.

### **Infrastruktur / Entfernungen**

#### **Gesundheit**

Arzt <500m

Apotheke <500m

#### **Kinder & Schulen**

Schule <1.000m

Kindergarten <500m

#### **Nahversorgung**

Supermarkt <500m

Bäckerei <500m

Einkaufszentrum <1.000m

#### **Sonstige**

Bank <1.000m

Geldautomat <1.000m

Post <1.500m

Polizei <1.000m

#### **Verkehr**

Bus <500m

Bahnhof <1.000m

Angaben Entfernung Luftlinie / Quelle: OpenStreetMap