

Repräsentative Büroräume in der Salzburger Altstadt - Provisionsfrei



Objektnummer: 153906965

Eine Immobilie von Arenberg Immobilien GmbH

Zahlen, Daten, Fakten

Art:	Büro / Praxis
Land:	Österreich
PLZ/Ort:	5020 Salzburg
Alter:	Altbau
Nutzfläche:	135,50 m ²
Bürofläche:	135,50 m ²
Zimmer:	4,50
WC:	1
Kaltmiete (netto)	1.830,70 €
Kaltmiete	2.294,70 €
Betriebskosten:	464,00 €
USt.:	458,94 €

Ihr Ansprechpartner



Wolfgang SCHIESSL

Arenberg Immobilien GmbH
Canavalstraße 8
5020 Salzburg

T +43 (0)662 870170
H +43 (0)660 870 1701

Gerne stehe ich Ihnen für weitere Informationen oder einen Besichtigungstermin zur Verfügung.



ARENBERG
IMMOBILIEN



ARENBERG
IMMOBILIEN

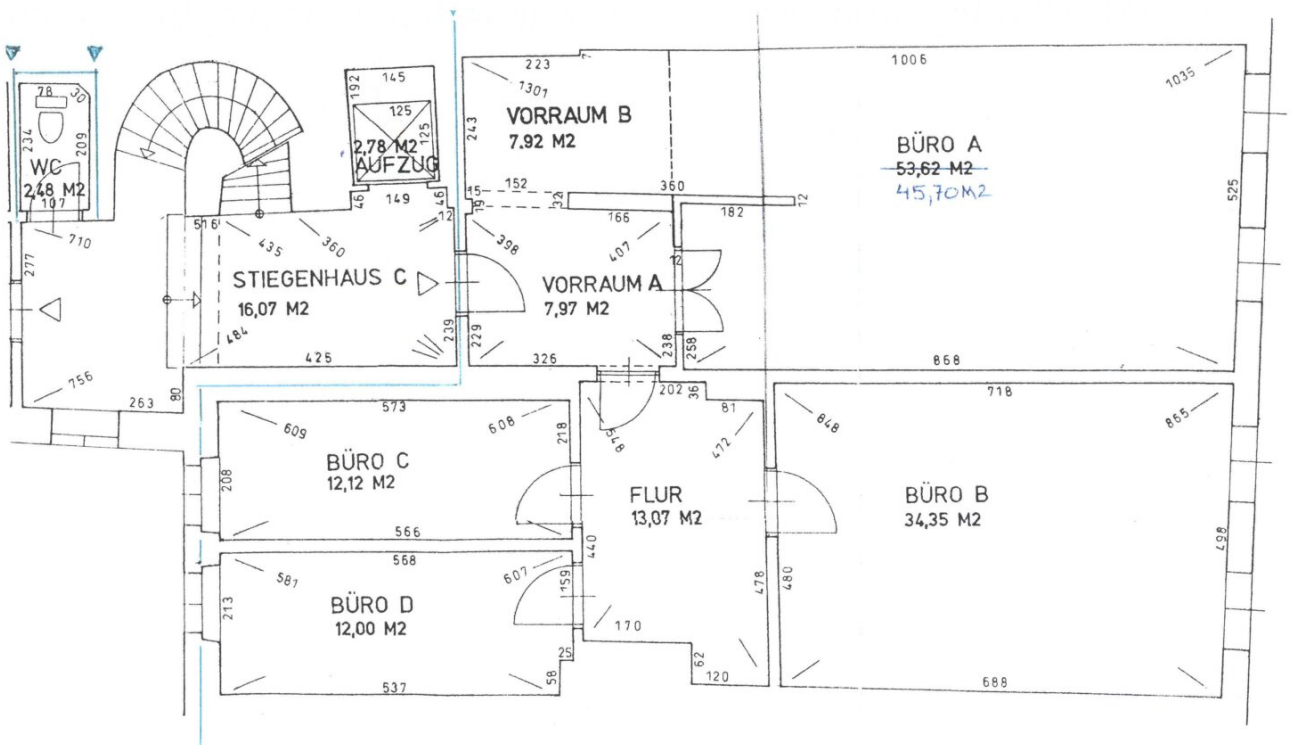


ARENBERG
IMMOBILIEN









Objektbeschreibung

Lage: Dieses sehr gepflegte und repräsentative Büro befindet sich in absoluter TOP-Lage in der Salzburger Altstadt in einem sehr gepflegten Altstadthaus im 3. Obergeschoss mit Lift, barrierefrei zugänglich.

Die Altstadtgarage ist in 5 Min fußläufig über den Universitätsplatz erreichbar.

Die Provisionszahlung übernimmt der Vermieter!

Raumaufteilung:

- Eingangsbereich / Empfang
- Vorraum / Warteraum
- 2 große, helle Büroräume mit Glastür verbunden
- 1 kleinerer Büroraum / Archiv
- 1 kleinerer Büroraum mit Teeküche
- WC mit Waschbecken

Ausstattung:

- Parkettböden
- Gegensprechanlage
- Telefon- / Internetanschluss

Sonstiges:

- bis 11:00h Zufahrt direkt zum Geschäft/Büro möglich
- parken mit Erwerb einer Jahreskarte beim Magistrat möglich.
- Altstadtgarage ist in 5 Min fußläufig

Betriebskosten INKLUSIVE HEIZUNG

Strom und Telefon sind direkt mit dem jeweiligen Anbieter zu verrechnen.

Die angeführten Angaben und Daten wurden mit Sorgfalt erhoben. Für die Richtigkeit und Vollständigkeit wird keine Haftung übernommen. Das Angebot ist unverbindlich und freibleibend. Die Weitergabe von Angebotsdaten bewirkt Provisionshaftung.

Der Vermittler ist als Doppelmakler tätig.

Infrastruktur / Entfernungen

Gesundheit

Arzt <500m
Apotheke <500m
Klinik <1.000m
Krankenhaus <1.000m

Kinder & Schulen

Schule <500m
Kindergarten <500m
Universität <500m
Höhere Schule <500m

Nahversorgung

Supermarkt <500m
Bäckerei <500m
Einkaufszentrum <1.000m

Sonstige

Bank <500m
Geldautomat <500m

Post <500m
Polizei <500m

Verkehr

Bus <500m
Bahnhof <500m
Autobahnanschluss <3.500m
Flughafen <3.000m

Angaben Entfernung Luftlinie / Quelle: OpenStreetMap