

Ihre Starterwohnung in Puch bei Hallein - 2,5-Zimmer Dachgeschoßwohnung mit Panoramablick



Imagebild

Objektnummer: 7939/2300162780

**Eine Immobilie von Immo-Company Haas & Urban Immobilien
GmbH**

Zahlen, Daten, Fakten

Art:	Wohnung
Land:	Österreich
PLZ/Ort:	5412 Puch bei Hallein
Zustand:	Teil_vollrenoviert
Alter:	Neubau
Wohnfläche:	105,00 m ²
Zimmer:	3,50
Bäder:	1
WC:	2
Balkone:	1
Stellplätze:	1
Gesamtmiete	2.192,50 €
Kaltmiete (netto)	1.848,00 €
Kaltmiete	2.192,50 €
Betriebskosten:	262,50 €
Sonstige Kosten:	82,00 €
Provisionsangabe:	

Gemäß Erstauftraggeberprinzip bezahlt der Abgeber die Provision.

Ihr Ansprechpartner

Mag. (FH) Julia Jung

Immo-Company Haas & Urban Immobilien GmbH
Steinabrücklerstraße 44
2752 Wöllersdorf

H +43 699 184 100 06

Gerne stehe ich Ihnen für weitere Informationen oder einen Besichtigungstermin zur Verfügung.





Wir verkaufen / vermieten
gerne auch Ihre Immobilie!

**Kompetente Vermittlung
in Ihrer Region**



Gutschein für eine gratis Marktwerteinschätzung im Wert von **€ 360,-**
Gutschein für einen gratis 360° Rundgang im Wert von **€ 480,-**

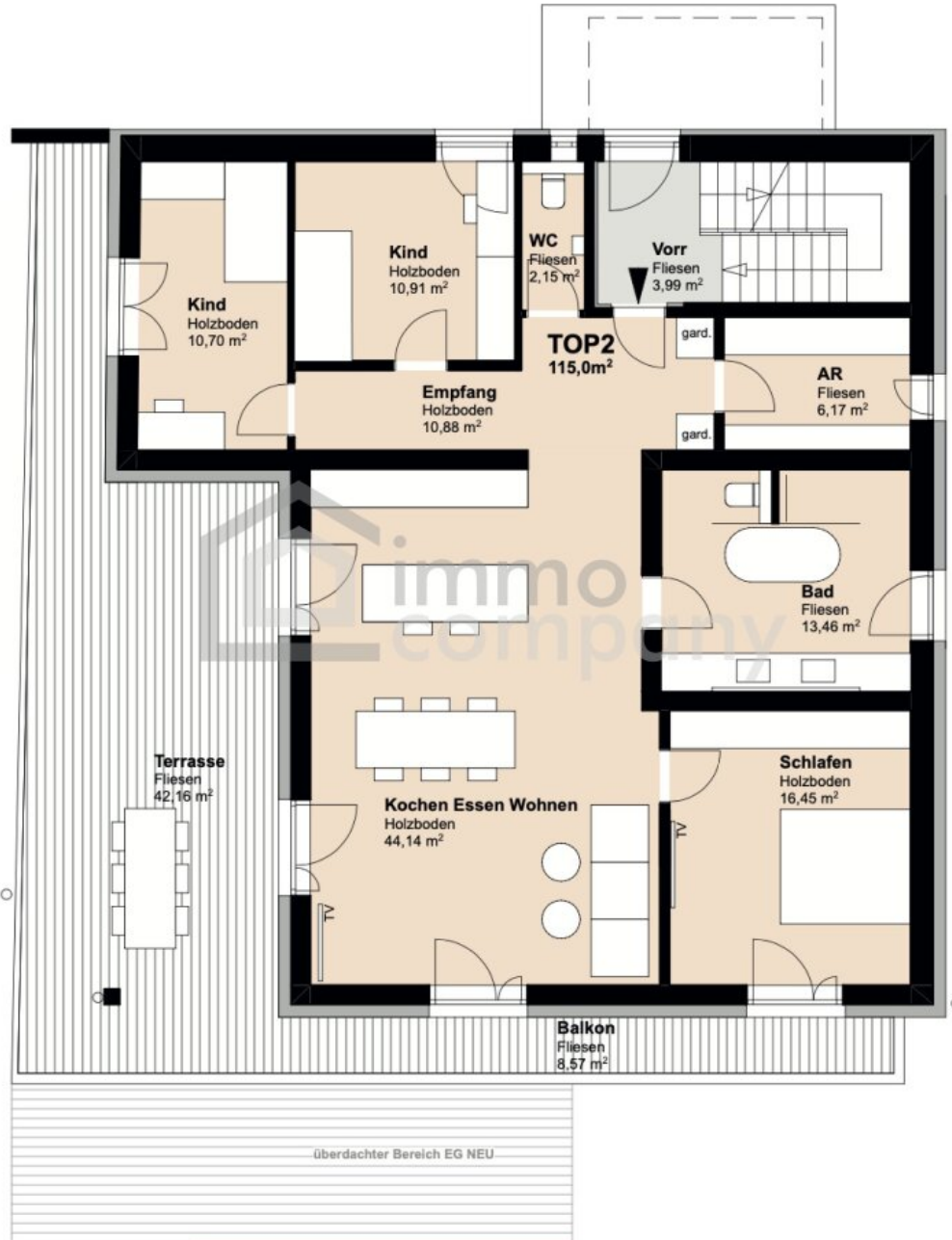
Nähere Informationen dazu finden Sie auf unserer Website.



Website



Unser Partner für Schwimmbäder, Saunen und Outdoorküchen: www.pool-oase.at



Objektbeschreibung

Willkommen in Ihrem neuen Zuhause in Puch bei Hallein, einer charmanten Gemeinde im malerischen Salzburger Land! Diese exquisite Wohnung mit einer großzügigen Fläche von 105 m² bietet Ihnen die perfekte Kombination aus modernem Komfort und idyllischer Natur.

Bereits beim Betreten der Wohnung werden Sie von der stilvollen Renovierung begeistert sein. Jedes Detail wurde mit Hingabe ausgewählt, um einen einladenden und zeitgemäßen Wohnraum zu schaffen. Die offene Wohnküche ist das Herzstück der Wohnung und bietet Ihnen den idealen Raum, um mit Familie und Freunden unvergessliche Momente zu erleben. Der lichtdurchflutete Wohnbereich mit Parkettboden sorgt für eine warme und gemütliche Atmosphäre, während große Fenster Ihnen einen atemberaubenden Ausblick auf die umliegenden Berge und das grüne Umland bieten.

Die Wohnung verfügt über insgesamt zwei Zimmer und einem Wohn-Essbereich, die Ihnen vielfältige Nutzungsmöglichkeiten bieten – sei es als Schlafzimmer, Arbeitszimmer oder Kinder- bzw. Gästezimmer. Mit zwei WCs, einem Badezimmer mit Fenster, Badewanne und Dusche genießen Sie höchsten Komfort und Privatsphäre. Die Fußbodenheizung sorgt zudem für wohlige Wärme in den kühleren Monaten.

Ein besonderes Highlight ist der Fernblick auf den Untersberg, den Sie vom Balkon aus in vollen Zügen zu genießen können. Ob beim Frühstück oder bei geselligen Abenden mit Freunden – hier finden Sie den perfekten Ort für Ihre persönlichen Rückzugsorte.

Für Ihren zusätzlichen Komfort können Sie bis zu zwei Stellplätze zumieten (Carports).

Dank der hervorragenden Verkehrsanbindung mit Bus und Bahnhof sind Sie auch ohne Auto bestens angebunden und gelangen schnell und unkompliziert in die umliegenden Städte und Regionen.

Die Lage dieser Wohnung ist einfach unschlagbar. In unmittelbarer Nähe finden Sie alles, was Sie für den Alltag benötigen: eine Apotheke, Schulen, einen Kindergarten und Supermärkte sind nur einen kurzen Spaziergang entfernt. Hier leben Sie in einer ruhigen, aber dennoch zentralen Umgebung, die Ihnen sowohl die Vorteile der Natur als auch die Annehmlichkeiten des urbanen Lebens bietet.

Lassen Sie sich von dieser einzigartigen Immobilie verzaubern und entdecken Sie Ihr neues Zuhause im Herzen des Salzburger Landes!

Erfüllen Sie sich diesen Wohntraum in Puch bei Hallein - wir freuen uns, über Ihre Kontaktaufnahme.

Anm.: Die Wohnung befindet sich noch in Renovierung und soll ab Mai bezugsbereit sein.

Wir weisen darauf hin, dass zwischen dem Vermittler und dem zu vermittelnden Dritten ein familiäres oder wirtschaftliches Naheverhältnis besteht.

Der Immobilienmakler erklärt, dass er – entgegen dem in der Immobilienwirtschaft üblichen Geschäftsgebrauch des Doppelmaklers – einseitig nur für den Vermieter tätig ist.

**Nutzen Sie die einmalige Gelegenheit, diese Immobilie zu besichtigen – sehen und erleben ist sehr viel eindrucksvoller!
Eine Besichtigung ist kostenfrei und unverbindlich, und gibt Ihnen einen unverfälschten Eindruck von der Immobilie.
Gerne unterstütze ich Sie auch bei der Finanzierung sowie beim Verkauf/Vermietung Ihrer Immobilie.**

Infrastruktur / Entfernungen

Gesundheit

Arzt <500m
Apotheke <500m
Krankenhaus <4.000m
Klinik <6.000m

Kinder & Schulen

Schule <1.000m
Kindergarten <1.000m
Universität <1.500m
Höhere Schule <1.500m

Nahversorgung

Supermarkt <1.000m
Bäckerei <2.000m
Einkaufszentrum <8.500m

Sonstige

Bank <500m
Geldautomat <500m
Post <500m
Polizei <3.500m

Verkehr

Bus <500m
Bahnhof <500m
Autobahnanschluss <2.000m

Angaben Entfernung Luftlinie / Quelle: OpenStreetMap