

Terrassentraum; 2 Zimmerwohnung mit Dachterrasse in der Schillgasse



20240919_171657

Objektnummer: 1939/168247

Eine Immobilie von IMMOcontract Immobilien Vermittlung GmbH

Zahlen, Daten, Fakten

Art:	Wohnung - Dachgeschoß
Land:	Österreich
PLZ/Ort:	1210 Wien
Zustand:	Neuwertig
Wohnfläche:	52,80 m ²
Gesamtfläche:	52,80 m ²
Zimmer:	2
Bäder:	1
WC:	1
Terrassen:	2
Heizwärmebedarf:	B 32,00 kWh / m ² * a
Gesamtenergieeffizienzfaktor:	A 0,84
Gesamtmiete	1.250,00 €
Kaltmiete (netto)	1.025,96 €
Kaltmiete	1.136,36 €
Betriebskosten:	110,40 €
USt.:	113,64 €
Provisionsangabe:	

Gemäß Erstauftraggeberprinzip bezahlt der Abgeber die Provision.

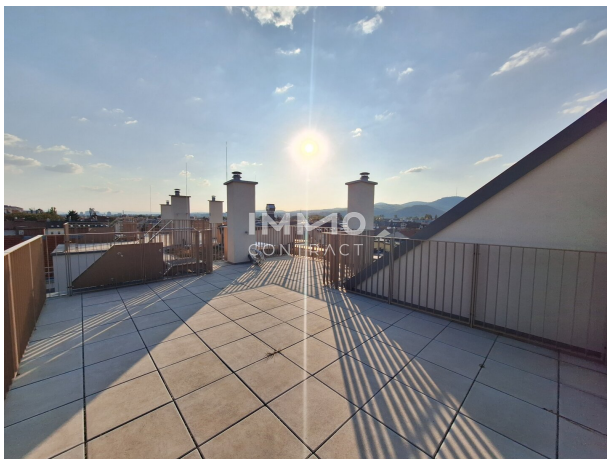
Ihr Ansprechpartner



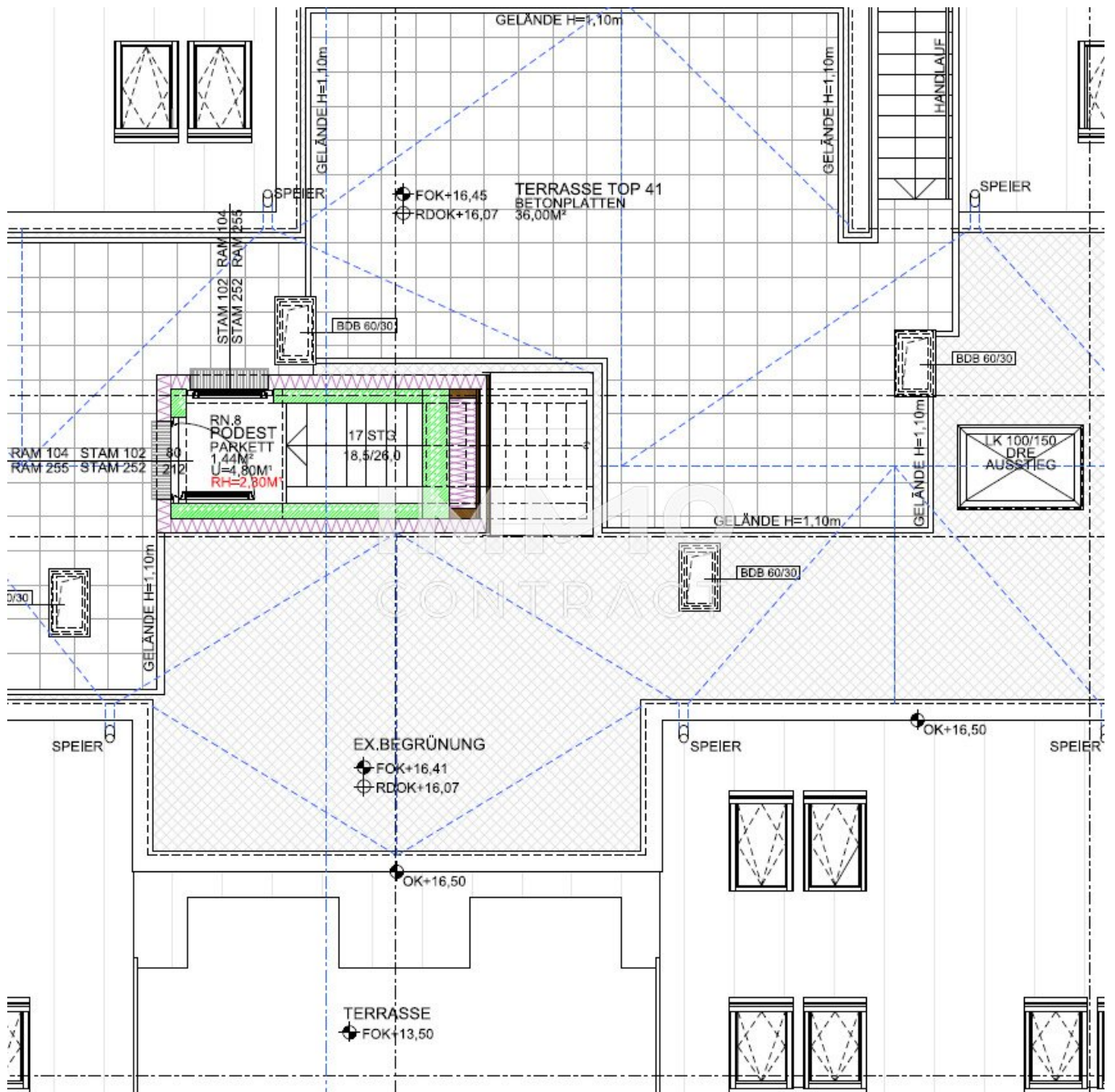
Martin Steininger

IMMOcontract Immobilien Vermittlung GmbH
Schnirchgasse 17









Objektbeschreibung

Diese charmante Terrassen- Dachgeschosswohnung in der Schillgasse 16 bietet nicht nur ein gemütliches Zuhause, sondern auch eine hervorragende Lage. In unmittelbarer Nähe finden Sie alles, was das Herz begehrt: Ärzte, Apotheken, Schulen und Kindergärten sorgen für perfekte Versorgung. Supermärkte, Bäckereien und ein Einkaufszentrum decken Ihren täglichen Bedarf. Auch die Anbindung an öffentliche Verkehrsmittel wie Bus und Straßenbahn sowie der Autobahnanschluss sind ideal für Pendler. Hier wohnen Sie zentral und dennoch ruhig!

Ausstattung:

Ein Highlight sind definitiv die 2 Terrassen.

Eine davon auf Wohnebene, südostseitig ausgerichtet mit einer Größe von ca. 13m² und die Dachterrasse mit Rundumblick und einer Größe von ca. 36m².

Voraussetzungen für eine Anmietung:

Maximal 2 Personen

Aufrechtes Dienstverhältnis

Vorlage der Einkommensbestätigungen der letzten 3 Monate

Die monatliche Miete darf 40% Ihres monatlichen Einkommen nicht übersteigen.

Ausstattung:

- Hochwertige Eichenparkettböden
- Feinsteinzeug in den Bädern
- Außenjalousien
- moderne HAKA Küche inkl. Markengeräten

Bei näherem Interesse stehen wir Ihnen gerne zur Verfügung und freuen uns über Ihre Anfragen!

Der Immobilienmakler erklärt, dass er – entgegen dem in der Immobilienwirtschaft üblichen Geschäftsgebrauch des Doppelmaklers – einseitig nur für den Vermieter tätig ist.

Infrastruktur / Entfernungen

Gesundheit

Arzt <500m

Apotheke <500m

Klinik <1.500m

Krankenhaus <1.500m

Kinder & Schulen

Schule <500m

Kindergarten <500m

Universität <2.000m

Höhere Schule <1.000m

Nahversorgung

Supermarkt <500m

Bäckerei <500m

Einkaufszentrum <1.000m

Sonstige

Geldautomat <1.000m

Bank <1.000m

Post <500m

Polizei <1.500m

Verkehr

Bus <500m

U-Bahn <1.500m

Straßenbahn <500m

Bahnhof <1.500m

Autobahnanschluss <1.000m

Angaben Entfernung Luftlinie / Quelle: OpenStreetMap