

Hotel Restaurant Lambach Villa in Mürzzuschlag - Ein historisches Juwel auf 728m Seehöhe



01_Aussenansicht

Objektnummer: 3812/120

Eine Immobilie von RE/MAX Smart

Zahlen, Daten, Fakten

Art:	Gastgewerbe - Hotels
Land:	Österreich
PLZ/Ort:	8680 Mürzzuschlag
Nutzfläche:	1.400,00 m ²
Heizwärmebedarf:	E 189,20 kWh / m ² * a
Gesamtenergieeffizienzfaktor:	C 1,74
Kaufpreis:	1.900.000,00 €
Provisionsangabe:	

3% des Kaufpreises zzgl. 20% USt.

Ihr Ansprechpartner



Bernhard Valant

RE/MAX Smart
Wienerstrasse 46
8680 Mürzzuschlag

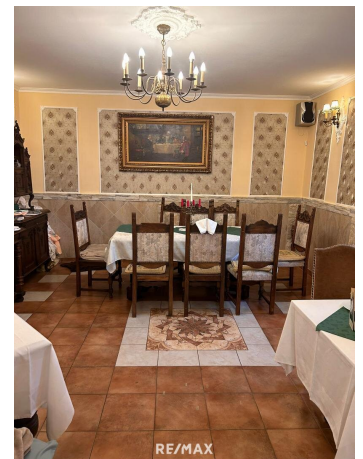
T +436769224972
H +43 676 922 49 72

Gerne stehe ich Ihnen für weitere Informationen oder einen Besichtigungstermin zur Verfügung.





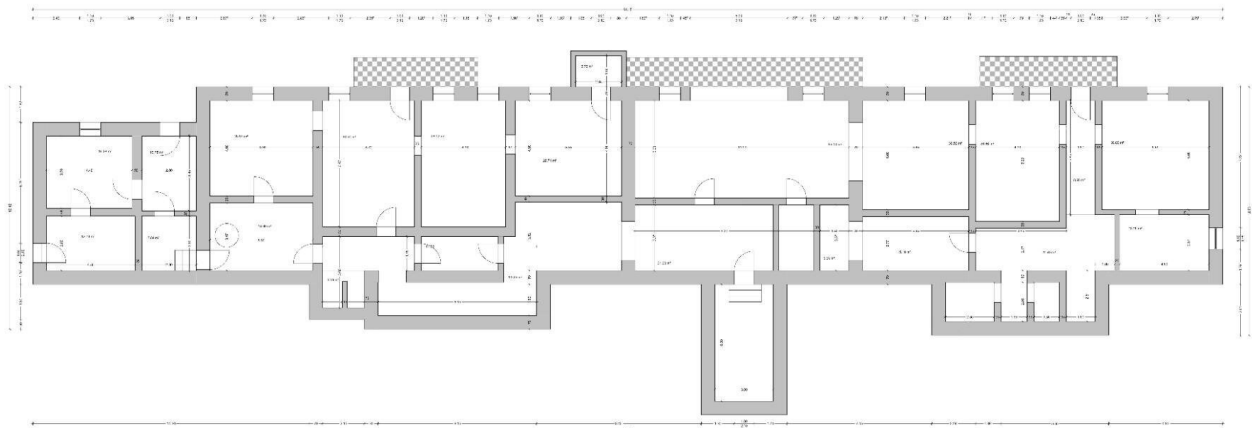






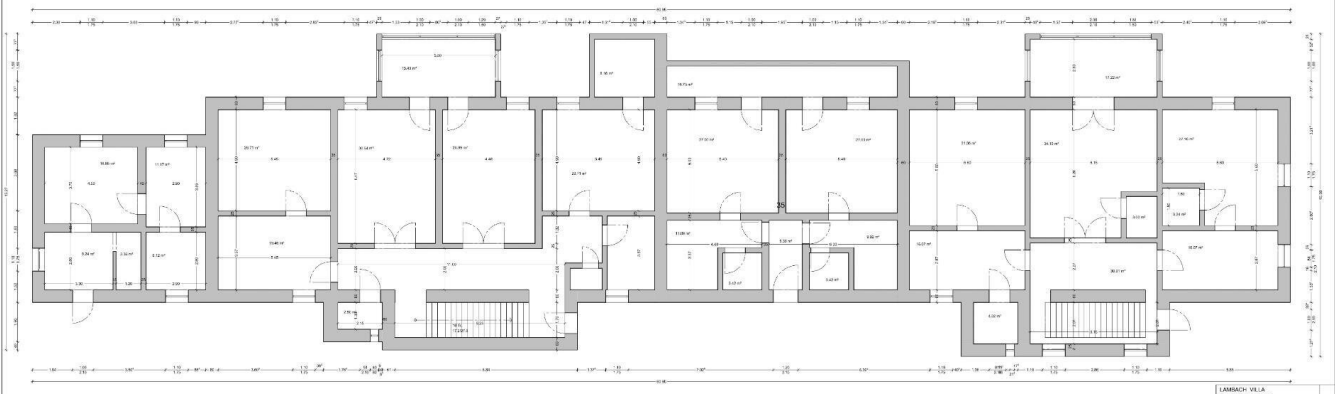


Erdgeschossplan - 683.96 MP



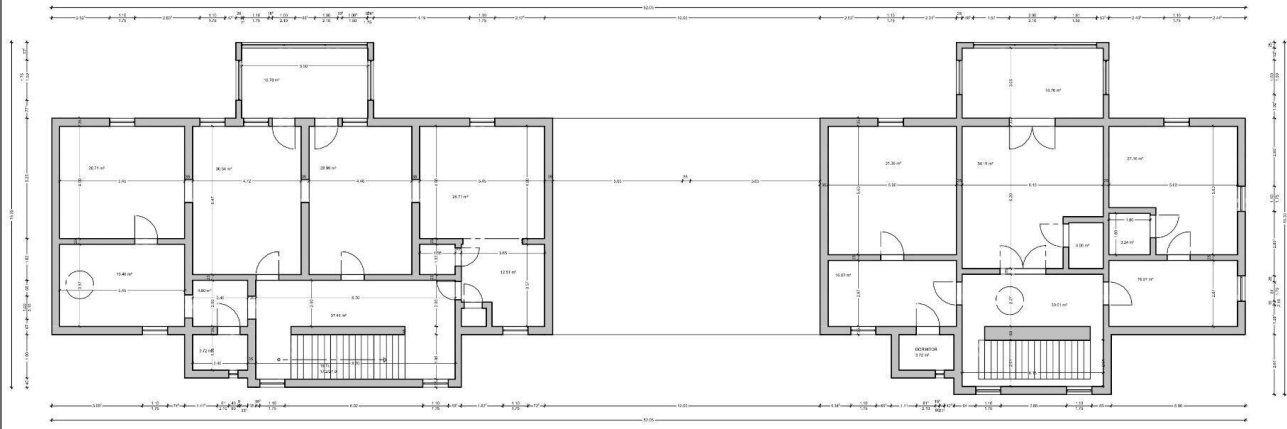
Legend	Scale
Room	1:100
Door	1:100
Window	1:100
Stair	1:100
Corridor	1:100
Entrance	1:100
Room	1:100
Door	1:100
Window	1:100
Stair	1:100
Corridor	1:100
Entrance	1:100

STOCK 1 - 641125MP



LAMBACH VELO	
Laboratoire de 25	
641125MP	
STOCK 1	
Plan	

STOCK 2 - SC - 472.05MP



LAMBACH VILLA Lambachstr. 24- 26 8680 Mürzzuschlag		SPH/2021
SCARA 1-193	STOCK 2 PLAN	2023

Objektbeschreibung

Hotel Restaurant Lambach Villa in Müzzzuschlag - Ein historisches Juwel auf 728m Seehöhe

Die Lambach Villa, ein bezauberndes Hotel Restaurant, ist idyllisch auf einer Höhe von 728 Metern in Müzzzuschlag gelegen. Mit einer beeindruckenden Nutzfläche von 1620 Quadratmetern und einer großzügigen Grundfläche von 10.448 Quadratmetern, bietet dieses historische Gebäude eine einzigartige Atmosphäre und einen atemberaubenden Blick über die Stadt auf die umliegende Landschaft.

Die Geschichte des Hotels reicht bis ins Jahr 1885 zurück, als es ursprünglich als Hotel Lambach errichtet wurde. Im Jahr 1916 wurde das Gebäude zu einem Wohnhaus umgebaut und beherbergte 16 Appartements. Im Jahr 2012 wurde die Villa von den jetzigen Besitzern erworben und mit viel Liebe zum Detail und hohem ästhetischen Anspruch saniert.

Neueröffnung:

Im Jahr 2019 wurde schließlich die Lambach Villa als exklusives Hotel wieder eröffnet. Das Hotel verfügt insgesamt über 42 Zimmer, die in einen privaten Wohnbereich und neun Appartements für Gäste unterteilt sind. Jedes Zimmer ist geschmackvoll eingerichtet und vereint auf harmonische Weise den Charme vergangener Zeiten mit modernem Komfort.

Die Lambach Villa bietet ihren Gästen ein unvergessliches Erlebnis. Das Hotelrestaurant verwöhnt seine Besucher mit einer Vielfalt an kulinarischen Köstlichkeiten. Die Gäste haben auch die Möglichkeit, in der idyllischen Umgebung des Hotels zu entspannen und die herrliche Natur zu genießen. Ob im Liegestuhl im hoteleigenen Garten oder beim Erkunden der umliegenden Wanderwege, die Lambach Villa bietet zahlreiche Möglichkeiten zur Erholung und Entspannung.

Die Lambach Villa ist der perfekte Ort, um dem hektischen Alltag zu entfliehen und sich in einer charmanten Umgebung zu entspannen. Mit ihrer reichen Geschichte, der liebevollen Sanierung und der Kombination aus historischem Flair und modernem Komfort ist die Lambach Villa ein einzigartiges Reiseziel für anspruchsvolle Gäste, die eine unvergessliche Erfahrung suchen.

Herzlich willkommen in der Lambach Villa – einem Ort, an dem Geschichte, Eleganz und Gastfreundschaft auf faszinierende Weise verschmelzen.

Erweiterungsmöglichkeit:

Die Lambach Villa mit seinem Areal bietet zusätzlich die Möglichkeit der Erweiterung durch einen geräumigen Veranstaltungssaal sowie durch umliegende Ferienhäuser.

Der Veranstaltungssaal würde Raum schaffen für große Feierlichkeiten, Konferenzen oder andere besondere Anlässe und ergänzt somit die Vielseitigkeit des Hotels. Darüber hinaus würden die umliegenden Ferienhäuser den Gästen die Möglichkeit bieten, ihre Privatsphäre zu genießen und gleichzeitig die Annehmlichkeiten und den Service der Lambach Villa in

Anspruch zu nehmen.

Die Option zur Erweiterung macht die Lambach Villa zu einem äußerst flexiblen und attraktiven Ziel für unterschiedlichste Bedürfnisse und Veranstaltungen.

Informationen:

Wenn Sie Interesse an der Lambach Villa haben und weitere Informationen wünschen, bitten wir Sie, uns Ihre Kontaktdaten über den bereitgestellten Anfragebutton zukommen zu lassen.

Wir werden uns dann umgehend mit Ihnen in Verbindung setzen, um Ihre Fragen zu beantworten und Ihre Anliegen zu besprechen.

Wir freuen uns darauf, Ihnen bei Ihrer Investition in dieses Zukunftsprojekt Lambach Villa behilflich zu sein und Sie ein Stück des Weges begleiten zu dürfen.

Der Vermittler ist als Doppelmakler tätig.

Infrastruktur / Entfernungen

Gesundheit

Arzt <500m

Apotheke <1.000m

Krankenhaus <1.000m

Kinder & Schulen

Schule <500m

Kindergarten <1.000m

Nahversorgung

Supermarkt <500m

Bäckerei <1.000m

Einkaufszentrum <2.000m

Sonstige

Bank <500m

Geldautomat <1.000m

Post <1.000m

Polizei <1.500m

Verkehr

Bus <500m

Autobahnanschluss <2.000m

Bahnhof <1.000m

Angaben Entfernung Luftlinie / Quelle: OpenStreetMap