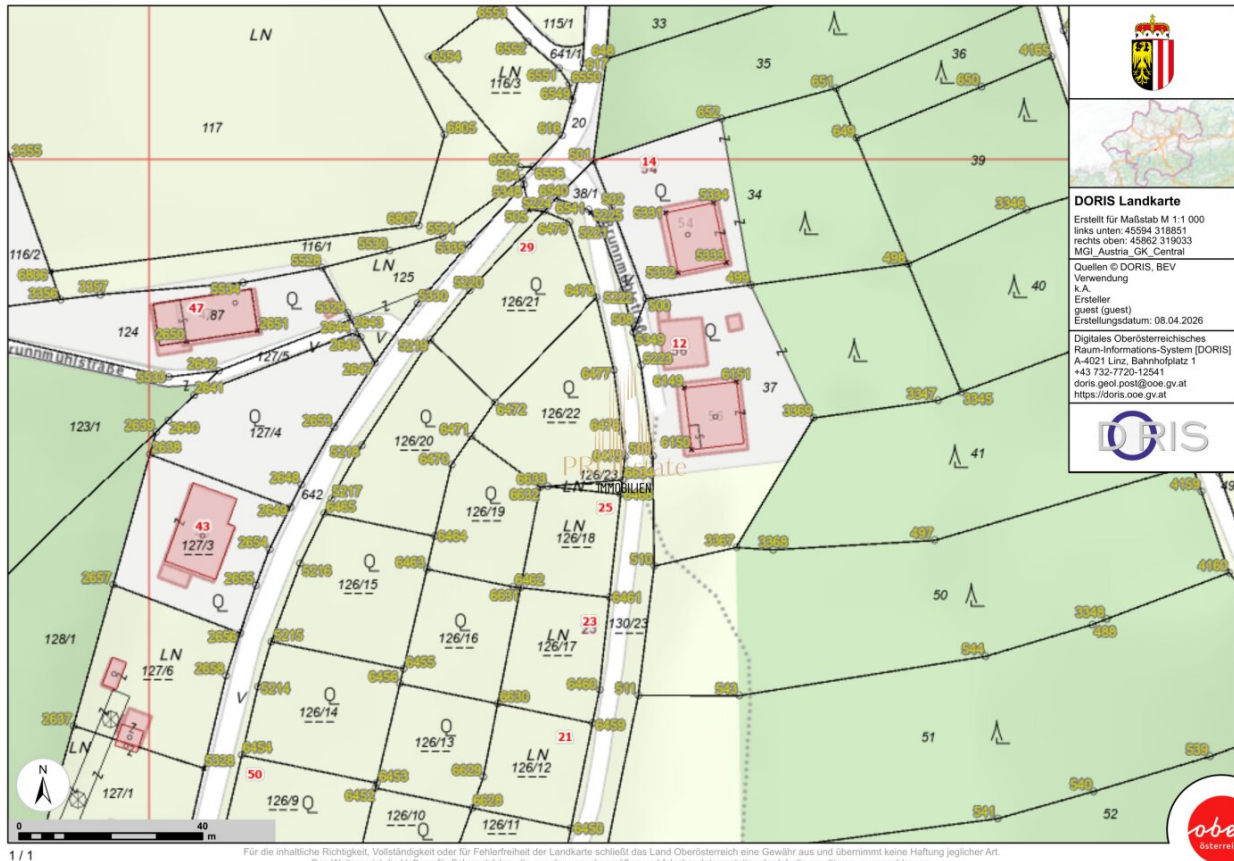


# Baugrundstück 829m<sup>2</sup> in 4655 Vorchdorf – für Ihr Eigenheim!



**Objektnummer: 1537/129**

**Eine Immobilie von PRO Estate GmbH**

## Zahlen, Daten, Fakten

<b>Art:</b>	Grundstück - Baugrund Eigenheim
<b>Land:</b>	Österreich
<b>PLZ/Ort:</b>	4655 Vorchdorf
<b>Kaufpreis:</b>	145.000,00 €
<b>Provisionsangabe:</b>	

3% des Kaufpreises zzgl. 20% USt.

## Ihr Ansprechpartner



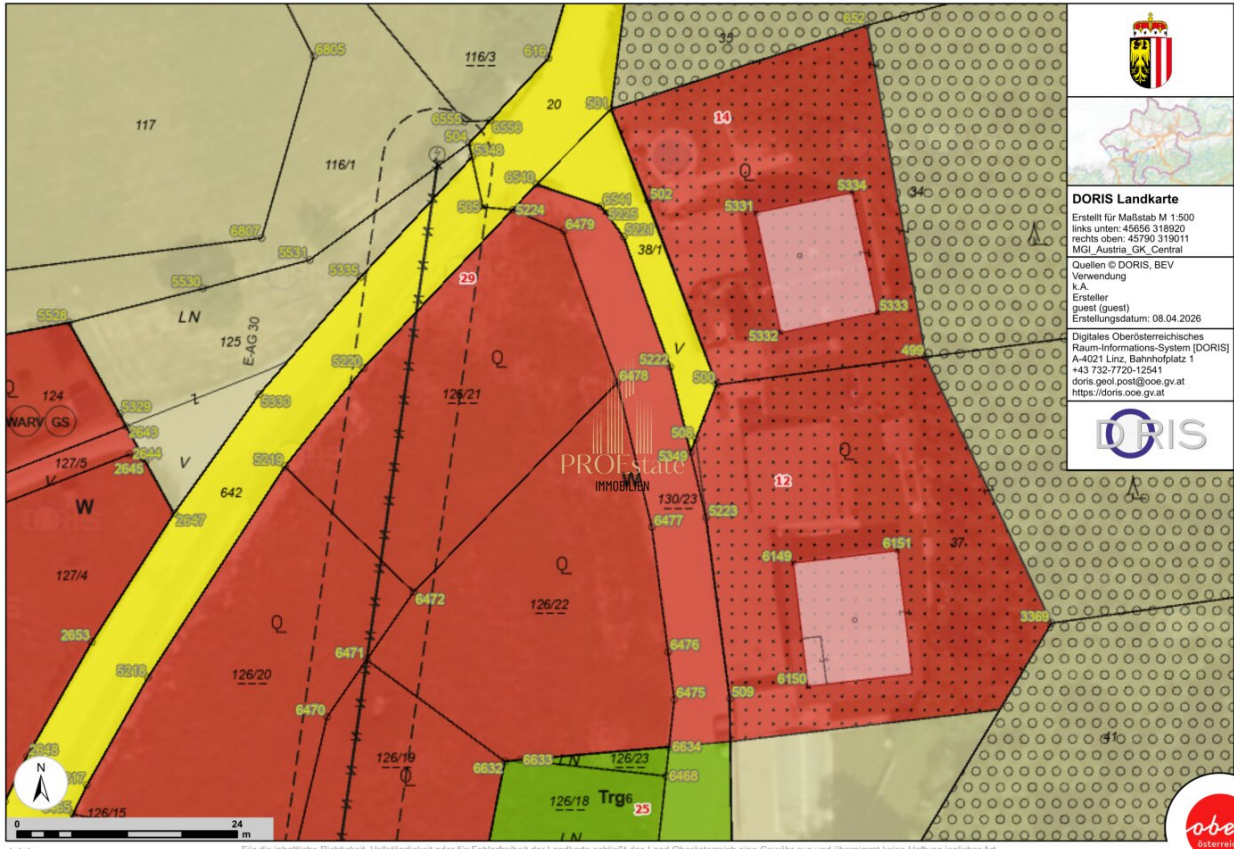
### **Mag.a Roxana Penkov**

PRO Estate GmbH  
Stadlhofstraße 65  
4600 Wels

T +43 650 22 33 441

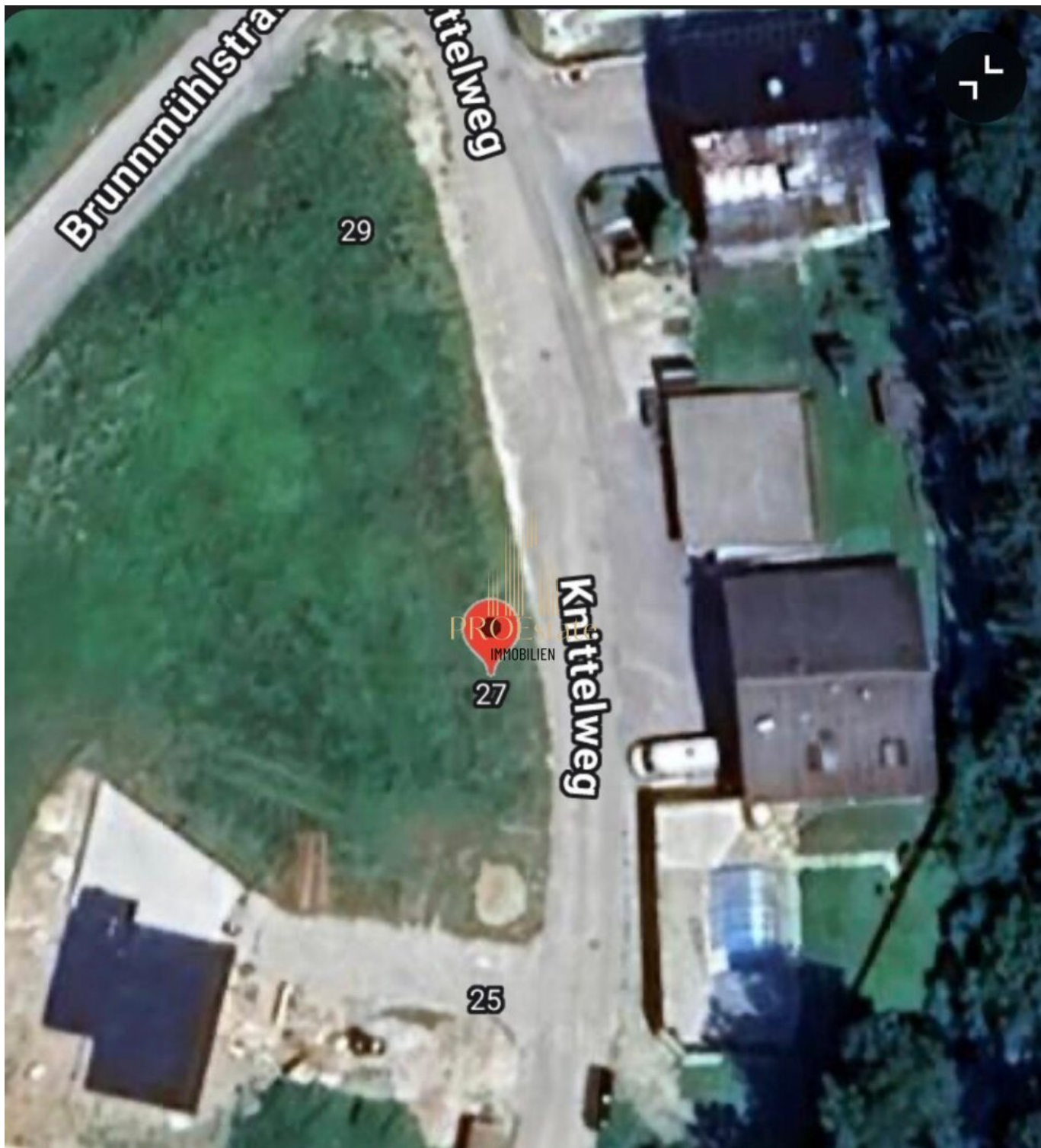
H +43 650 22 33 441

Gerne stehe ich Ihnen für weitere Informationen oder einen Besichtigungstermin zur Verfügung.



**DORIS Landkarte**  
 Erstellt für Maßstab M 1:500  
 links unten: 45656 318920  
 rechts oben: 45790 319011  
 MGI\_Austria\_GK\_Central  
 Quellen © DORIS, BEV  
 Verwendung  
 k.A.  
 Ersteller  
 guest (guest)  
 Erstellungsdatum: 08.04.2026  
 Digitales Oberösterreichisches  
 Raum-Informationssystem [DORIS]  
 A-4021 Linz, Bahnhofplatz 1  
 +43 732-7725-12541  
 doris.geol.post@ooe.gv.at  
 https://doris.ooe.gv.at





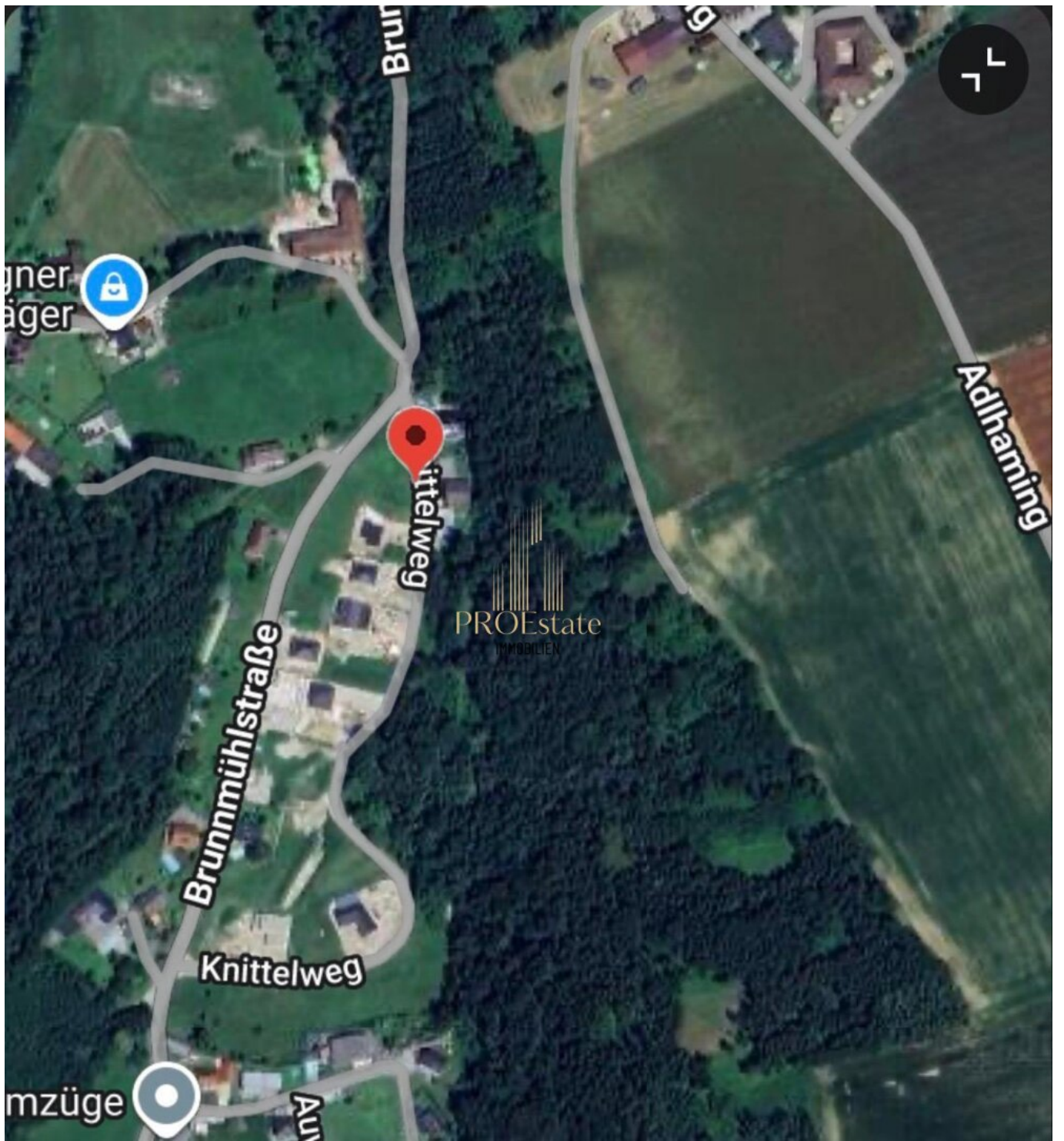


**DORIS Landkarte**  
 Erstellt für Maßstab M 1:500  
 links unten: 45656 318927  
 rechts oben: 45790 319018  
 MGI\_Austria\_GK\_Central

Quellen © DORIS, BEV  
 Verwendung  
 k.A.  
 Ersteller  
 guest (guest)  
 Erstellungsdatum: 08.04.2026

Digitales Oberösterreichisches  
 Raum-Informations-System [DORIS]  
 A-4021 Linz, Bahnhofplatz 1  
 +43 732-7725-12541  
 doris.geol.post@ooe.gv.at  
 https://doris.ooe.gv.at





## Objektbeschreibung

Dieses attraktive Grundstück bietet Ihnen die einmalige Gelegenheit, Ihren Traum vom eigenen Haus zu verwirklichen. Die Lage in 4655 Vorchdorf besticht durch ihre ruhige und dennoch zentrale Position. Hier genießen Sie die perfekte Balance zwischen naturnahem Wohnen und optimaler Infrastruktur.

Die ausgezeichnete Verkehrsanbindung durch den nahegelegenen Bus ermöglicht Ihnen eine bequeme und unkomplizierte Erreichbarkeit von wichtigen Zielen in der Umgebung. So sind Sie bestens vernetzt und profitieren von kurzen Wegen im Alltag.

Besonders familienfreundlich präsentiert sich die Lage durch die unmittelbare Nähe zu einem Kindergarten. Für Familien mit Kindern bedeutet dies einen entspannten Start in den Tag und mehr Zeit für die schönen Dinge im Leben.

Mit 829 m<sup>2</sup> bietet das Grundstück ausreichend Platz für ein großzügiges Wohnhaus mit Garten, Spielbereich oder sogar einer Terrasse zum Entspannen. Gestalten Sie Ihren persönlichen Lebensraum ganz nach Ihren Vorstellungen und genießen Sie die Freiheit, die Ihnen dieses Baugrundstück bietet.

Nutzen Sie diese seltene Chance und investieren Sie in eine Zukunft voller Lebensqualität in einer der schönsten Regionen Oberösterreichs. Überzeugen Sie sich selbst von den Vorzügen dieses einzigartigen Baugrundstücks in 4655 Vorchdorf und starten Sie jetzt in Ihr neues Zuhause!

**Noch nichts gefunden? Wir informieren Sie über geeignete Immobilienangebote noch vor allen anderen.**

Legen Sie jetzt Ihren individuellen Suchagenten unter folgendem Link an. Wir schicken Ihnen passende Immobilien exklusiv vorab zu.

[Suchagent anlegen](https://pro-estate.service.immo/registrieren/de) - <https://pro-estate.service.immo/registrieren/de>

Der Vermittler ist als Doppelmakler tätig.

### Infrastruktur / Entfernungen

#### Gesundheit

Arzt <1.500m

Apotheke <2.000m

Klinik <10.000m

**Kinder & Schulen**

Schule <2.000m

Kindergarten <1.000m

**Nahversorgung**

Supermarkt <1.500m

Bäckerei <2.000m

Einkaufszentrum <7.500m

**Sonstige**

Bank <2.000m

Geldautomat <2.000m

Post <2.000m

Polizei <7.500m

**Verkehr**

Bus <1.000m

Bahnhof <2.500m

Autobahnanschluss <2.000m

Flughafen <8.500m

Angaben Entfernung Luftlinie / Quelle: OpenStreetMap