

WOHN-HIT für MEHRGENERATIONEN mit GARTEN-KÜCHE



Haus gartenseitig

Objektnummer: 201

**Eine Immobilie von Chalets & More Immobilien,
Unternehmensmarke der Nisibe Handels GmbH**

Zahlen, Daten, Fakten

Art:	Haus - Mehrfamilienhaus
Land:	Österreich
PLZ/Ort:	2460 Bruck an der Leitha
Baujahr:	1971
Alter:	Neubau
Wohnfläche:	250,00 m ²
Nutzfläche:	330,00 m ²
Zimmer:	6
Bäder:	2
WC:	2
Balkone:	1
Terrassen:	1
Garten:	343,00 m ²
Kaufpreis:	649.000,00 €
Provisionsangabe:	

3% des Kaufpreises zzgl. 20% USt.

Ihr Ansprechpartner



Kurt Mach

Chalets & More Immobilien, Unternehmensmarke der Nisibe Handels GmbH
Gatterholzgasse 14 Top 11
1120 Wien

T +43 676 672 78 28





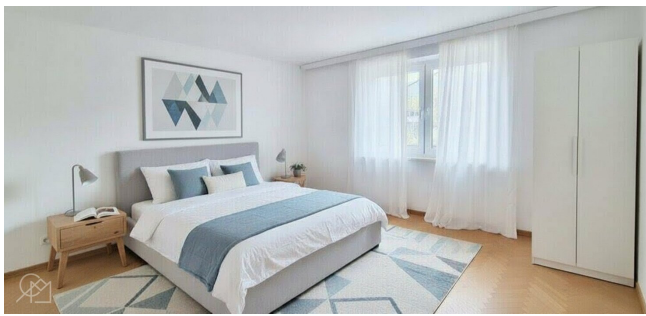












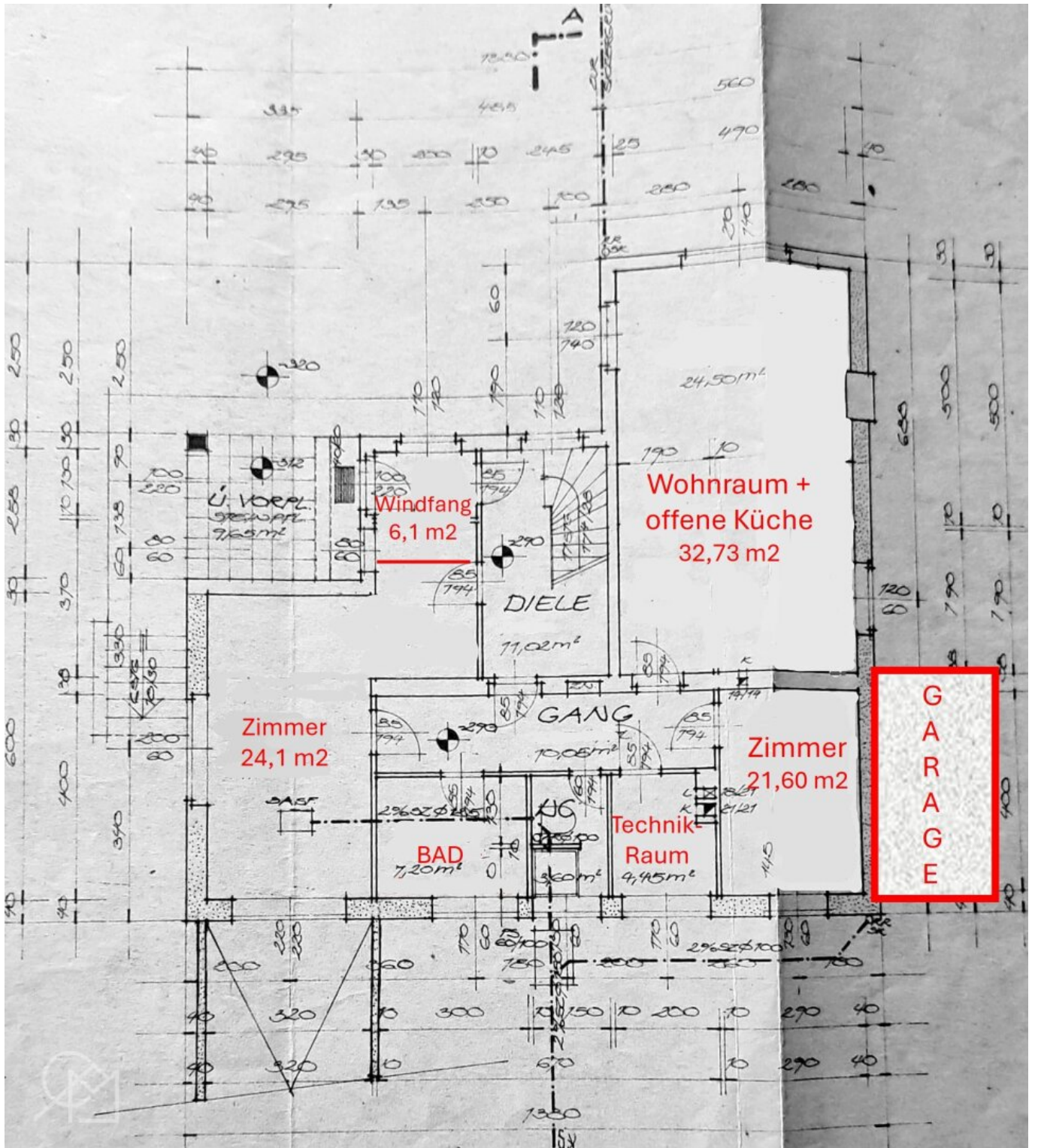


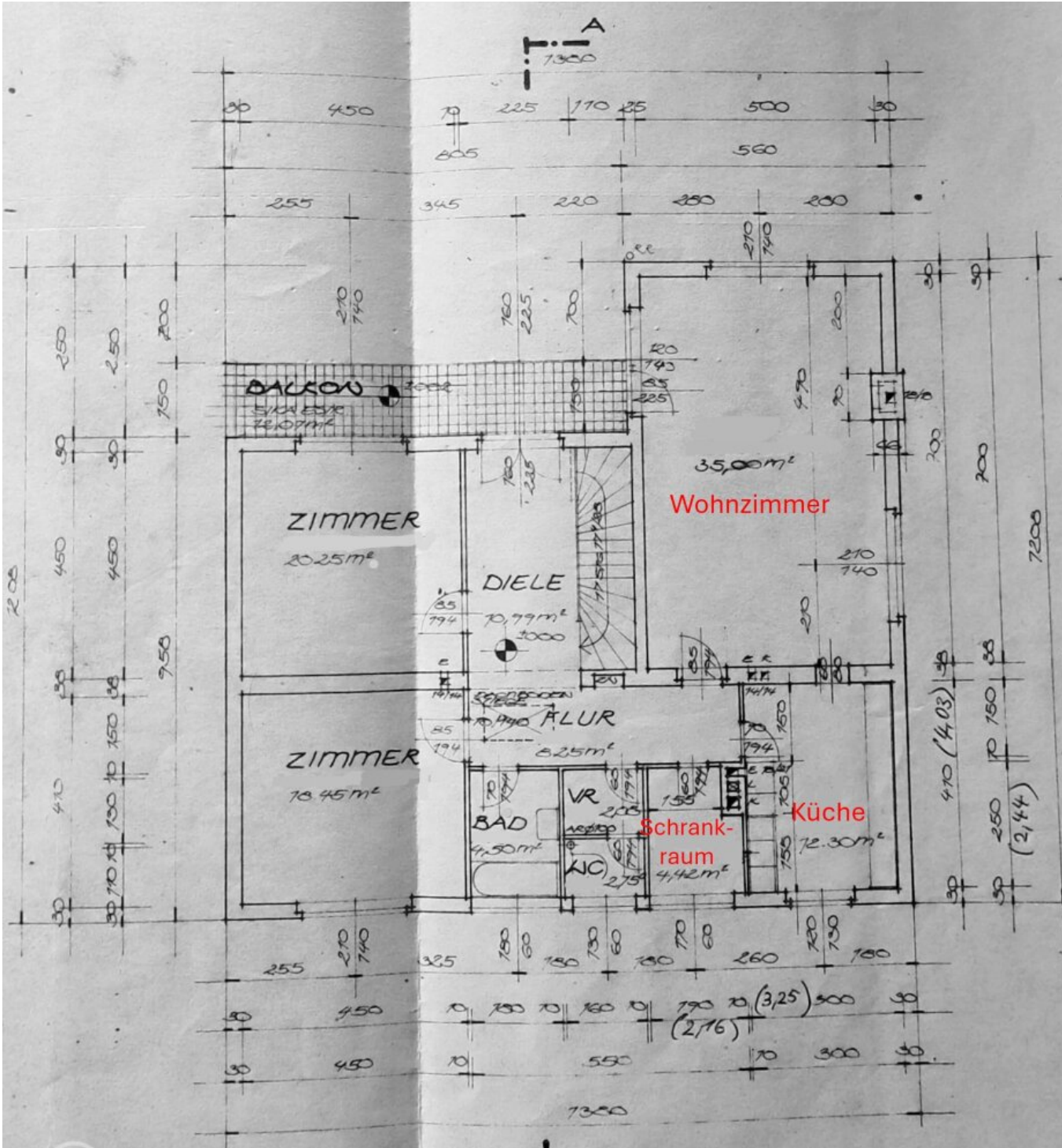








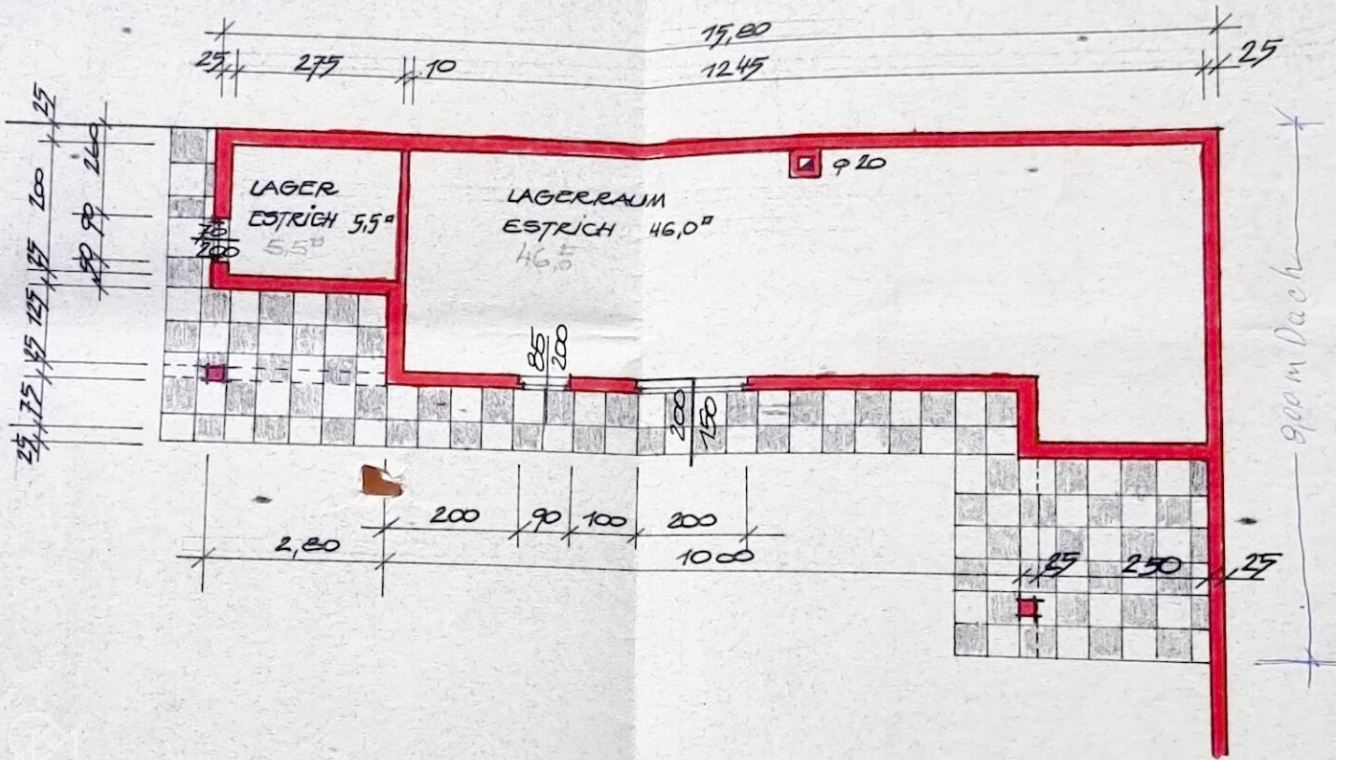




ERDGESCHOSS



LAGERRAUM



Objektbeschreibung

Wohnqualität für mehrere Generationen - gemeinsam in einem Haus getrennt auf 2 Etagen - mit großem Garten UND Gartenhaus für Outdoorküche PLUS Nebengebäude mit ausbaubarem Dachboden!

Familienhaus mit Energie-Effizienz - drei Heizmöglichkeiten (Luftwärmepumpe + Solarenergie + Kachelöfen) - speziell für Mehrgenerationen geeignet - auf 2 Etagen mit ~ 250 m² Wohnfläche mit 6 Zimmer auf 665 m² Grundstück - sofort beziehbar.

Das ursprünglich 1971 erbaute Einfamilienhaus auf 2 Etagen wurde räumlich so umgestaltet, dass 2-3 Generationen dort mit einem jeweils eigenen Bereich wohnen können.

Im Jahr 2025 wurde das Haus saniert, d.h. komplette Dachsanierung für Photovoltaik inklusive WLAN-Verbindung mit EVN, neue Elektroinstallation sowie teilweise neue Fliesenböden im Erdgeschoß.

1996 wurde das Nebengebäude mit Walmdach und Gaube für Lagerzwecke errichtet. Der Dachboden vom Nebengebäude ist optimal für einen Ausbau geeignet - zur Schaffung von zusätzlicher Wohnfläche mit ca. 40 m².

Links vom Nebengebäude befindet sich noch ein Gartenhaus mit Anschlüssen, perfekt für eine Outdoor-Küche geeignet.

Die Garage wurde 1979 rechts am Einfamilienhaus angebaut. Das Wohngebäude ist zweigeschoßig, das Nebengebäude mit Gartenhaus bietet zusätzliche Wohnqualität mit einem vielfältigem Nutzungspotenzial der großen Lagerräume.

Diese Wohnimmobilie zeichnet sich durch eine hohe **Energieeffizienz** aus, die Räume sind **im Sommer auch kühlbar!**

Basisdaten & Raumaufteilung

Wohngebäude mit zwei Nutzungseinheiten auf 2 Etagen mit 6 Zimmer:

2 Wohnzimmer - davon 1 mit offener Küche, 4 Schlafzimmer, 1 separate Küche, 2 Bäder, 2

WCs, Technikraum und Schrankraum

Baufläche 312 m²

Gartenfläche 343 m²

Grundstücksfläche 665 m²

Nutzfläche rd. 330 m²

Wohnfläche rd. 250 m²

Im Erdgeschoß kommt man über einen Außeneingang in den Windfang mit Eingangstür zum Flur, dann über die Diele mit dem Stiegenaufgang ins OG sowie über den Gang zentral zum Wohnbereich im EG mit einer großen Wohnküche, zwei Schlafzimmer, einem Bad (mit Dusche, Waschbecken, Waschmaschinenanschluss), einem WC und einem Technikraum, der auch als Abstellraum genutzt werden kann.

Vom Wohnzimmer als auch vom Flur gibt es Ausgänge auf die gartenseitige Terrasse, welche sich auf der Hausrückseite befindet.

Ins Obergeschoß gelangt man über den Stiegenaufgang in die obere Diele, dann in den Flur und zum Wohnzimmer, zur Küche mit Essplatz, zu den beiden Zimmern, dem Bad (Wanne, Bidet, Waschbecken, Handtuchrockner und Waschmaschinenanschluss), kleinem Vorzimmer mit Handwaschbecken zum WC und zum Schrankraum, welcher auch als Abstellraum genutzt werden kann.

Vom Wohnzimmer als auch vom Flur gelangt man auf den gartenseitigen Balkon.

Das leicht rustikal angehauchte Innendesign mit **wunderschönen Kachelöfen** in den Wohnräumen beider Etagen sowie einem **zusätzlichen Wirtschaftsherd mit gemütlicher Kachelofen-Optik** in der Wohnküche im Erdgeschoß verleiht einem das Gefühl von **Willkommen, Wohlfühlen und Gemütlichkeit**.

Der **Landhauscharakter** in diesen beiden Räumen wird zudem noch durch Decken-Holzbalken bzw. Holzvertäfelungen unterstrichen.

Der Außenbereich mit Terrasse und Brunnen wird von gepflanzten Bäumen im Garten abgerundet.

Das Nebengebäude mit Lagerräumlichkeiten und ausbaubarem Dachboden ist visavis vom Hauptgebäude über den Garten erreichbar.

Die Garage hat ein elektrischem Tor und Türen zu Garten und Wohnung.

RAUMAUFTEILUNG

Haupthaus EG: 130,05 m² (~ 130 m²) + Terrasse

Eingang vorne/seitlich

Windfang	9,65 m ² mit Eingangstür zum Vorraum
Vorraum	6,10 m ²
Diele	11,02 m ² mit Stiegenaufgang ins OG
Gang	10,05 m ²
1 Wohnraum/offene Küche	32,73 m ²
1 Zimmer	24,10 m ²
1 Zimmer	21,60 m ²
Bad	7,20 m ²
WC	3,60 m ²
Technik-/Abstellraum	4,45 m ²
Terrasse	9,65 m ² überdacht und windgeschützt

Haupthaus OG: 118,94 m² (~119 m²) + Balkon

Stiegenaufgang

Diele	10,99 m ² mit Zugang zum Balkon
Flur	8,25 m ²
1 Wohnraum	35,00 m ² mit Zugang zum Balkon
1 Küche	12,30 m ² mit Essplatz

1 Zimmer 20,25 m²

1 Zimmer 18,45 m²

Schrankraum 4,24 m²

1 Bad 4,50 m²

Vorraum + WC 4,78 m²

Balkon 7,50 m²

Nebengebäude: ~ 50 m² bis 90 m² ausbaubar

EG

Großer Lagerraum 46,00 m²

Kleiner Lagerraum 5,50 m²

DG mit fertigen Gaubenfenstern ausbaubar ~ 40 m²

Ausstattung & Details

- Einfamilien-/Generationenhaus auf Eigengrund
- Bestes Nutzungspotenzial für Mehrgenerationen
- Zusätzliches Nebengebäude für Lagerräume - mit ausbaubarem Dachboden für weitere Wohnfläche
- Gartenhaus für Garten-Outdoor-Küche mit Anschlüssen
- Wohnraum mit offener Küche plus 2 Zimmer im EG
- Wohnraum und separate Küche plus 2 Zimmer im OG

- Offene Küche im EG mit zusätzlichem Wirtschaftsherd (holzbefuerter Kachelherd mit hohem Backofen)
- Wohnräume im Landhauscharakter mit wunderschönen funktionalen Kachelöfen
- Terrasse gartenseitig mit dekorativem Brunnen mitten im Garten
- Balkon gartenseitig im OG
- Moderne neue Fliesenböden im EG
- Tlw. Parkett und Fliesen in beiden Etagen
- Fenster 3-fach Verglasung, tlw. mit elektr. Rollläden
- Heizung mittels Luftwärmepumpe, Solarenergie und Kachelöfen
- Heizung und Kühlung mittels Luftwärmepumpe
- Fußbodenheizung im EG; Wandheizung im OG
- PV-Anlage am Flachdach vom Einfamiliendach mit 10 kW big + Batteriespeicher 10 kW
- Garage mit mehreren Stellplätzen seitlich beim Haus
- Letzte Sanierung 2025 Dach mit PV, Elektroinstallation, Böden im EG
- Guter Allgemeinzustand

- Ruhige Lage in beliebter Wohngegend
- Gute Erreichbarkeit und Infrastruktur
- Zum sofortigen Bezug bereit
- Energieausweis wird nachgereicht

Lage & Infrastruktur

Die Immobilie befindet sich in einem beliebten und ruhigen Siedlungsbereich westlich des Stadtzentrums in der Stadtgemeinde Bruck an der Leitha in Niederösterreich, welches zur Region Römerland Carnuntum gehört. Diese Region zwischen Wien und Bratislava bietet interessante Einblicke in die römische Vergangenheit, den Nationalpark Donau-Auen und Schloss Hof.

Gute Infrastruktur mit vielfältigen Einkaufsmöglichkeiten - u.a. in der Fußgängerzone, am Wochenmarkt am Hauptplatz sowie im Einkaufszentrum Shopping Bruck am Stadtrand sowie optimale Erreichbarkeit sind gegeben: mit dem Auto über die Ostautobahn A4 oder über die Bundesstraße 10; ausgezeichnete, regelmäßige Bahnverbindungen mit der Ostbahn: Wien Hauptbahnhof - Bruck/Leitha - Eisenstadt - Budapest - Bratislava. Ein dichtes Busliniennetz verbindet die gesamte Region.

Bruck an der Leitha liegt 40 km von Wien, rund 25 Kilometer vom Airport Wien Schwechat und nur wenige Kilometer vom Neusiedler See entfernt.

Die Bezirkshauptstadt Bruck an der Leitha liegt zwischen Weingärten und Wäldern und Hügeln des Leithagebirges. Die besondere Lage – nahe bei Wien und nur einen Katzensprung vom Neusiedler See entfernt – sowie das milde pannonische Klima dort machen Bruck an der Leitha zum idealen Standort für Erholungssuchende, Kulturtouristen, Sportbegeisterte und Naturliebhaber. Der Fluss Leitha bildet die natürliche Grenze zwischen Niederösterreich und dem Burgenland.

Bruck an der Leitha vereint Historik und Moderne, mit renovierten historischen Bauwerken, gemütlichen Gaststätten, Weinkellern und Heurigen.

Bruck ist auch eine Schulstadt mit großem Einzugsgebiet: zwei Volksschulen, die Anton-Stadler Musikschule, zwei Gymnasien, Mittelschule, Handelsschule und Handelsakademie sowie drei Kindergärten.

Das Freizeitangebot umfasst: Freizeitzentrum mit Erlebnisbad Parkbad, Tennisplätze, Sportplatz, Sporthalle, Kegelbahn, viele Gastronomie- und Heurigenbetriebe sowie das Brucker Stadttheater. Radfahrer kommen auf ihre Kosten in der leicht hügeligen Landschaft mit Weingärten sowie auf Radwegen, welche die Donau, den Neusiedlersee u.v.m. verbinden. Direkt neben dem Naturjuwel Harrachpark wird ein vielfältiges Freizeit- und Ausflugsangebot sowie ein Campingplatz geboten.

Ganz in der Nähe finden Motorsportbegeisterte sowohl die größte Outdoor Motorsport Freizeitanlage, die A1 Speedworld als auch das moderne Fahrsicherheitszentrum Driving Camp.

FINDEN SIE IHREN WOHNTRAUM - IN EINER RUHIGEN WOHNGEGEND - in der Stadt und doch am Land!

Ich freue mich auf eine Besichtigung mit Ihnen.

Wir bitten um Verständnis dafür, dass auf Grund der Nachweispflicht gegenüber dem Eigentümer nur Anfragen mit vollständigen Kontaktdaten (Name, Adresse, Telefonnummer, Email) beantwortet werden können.

Allgemeines: Objektinformationen lt. Angaben des Abgebers; für die Richtigkeit wird keine Gewähr geleistet. Das Anbot ist unverbindlich und freibleibend.

Ein Energieausweis wurde vom Abgeber nach Aufklärung über die generelle Vorlagepflicht und Aufforderung noch nicht übergeben; der Energieausweis wird nachgereicht.

Der Vermittler ist als Doppelmakler tätig.

Infrastruktur / Entfernungen

Gesundheit

Arzt <1.000m
Apotheke <1.500m
Klinik <1.000m

Kinder & Schulen

Schule <500m
Kindergarten <1.000m

Nahversorgung

Supermarkt <1.000m

Bäckerei <1.000m
Einkaufszentrum <2.500m

Sonstige

Bank <1.000m
Geldautomat <1.000m
Polizei <1.000m
Post <1.500m

Verkehr

Bus <500m
Autobahnanschluss <1.500m
Bahnhof <2.000m

Angaben Entfernung Luftlinie / Quelle: OpenStreetMap