

**4 Zimmer Wohnung nahe Wasserschloss / TOP
Verkehrsanbindung!**



Objektnummer: 6457/287

Eine Immobilie von Vizute Immobilien GmbH

Zahlen, Daten, Fakten

Art:	Wohnung
Land:	Österreich
PLZ/Ort:	2542 Kottingbrunn
Wohnfläche:	86,00 m ²
Zimmer:	4
Heizwärmebedarf:	E 165,90 kWh / m ² * a
Gesamtenergieeffizienzfaktor:	D 2,00
Gesamtmiete	990,00 €
Kaltmiete (netto)	547,19 €
Kaltmiete	900,00 €
Betriebskosten:	252,81 €
USt.:	90,00 €
Provisionsangabe:	

Gemäß Erstauftraggeberprinzip bezahlt der Abgeber die Provision.

Ihr Ansprechpartner

Diego Vizuete

VIZUETE Immobilien GmbH
Hauptstraße 3
2371 Hinterbrühl

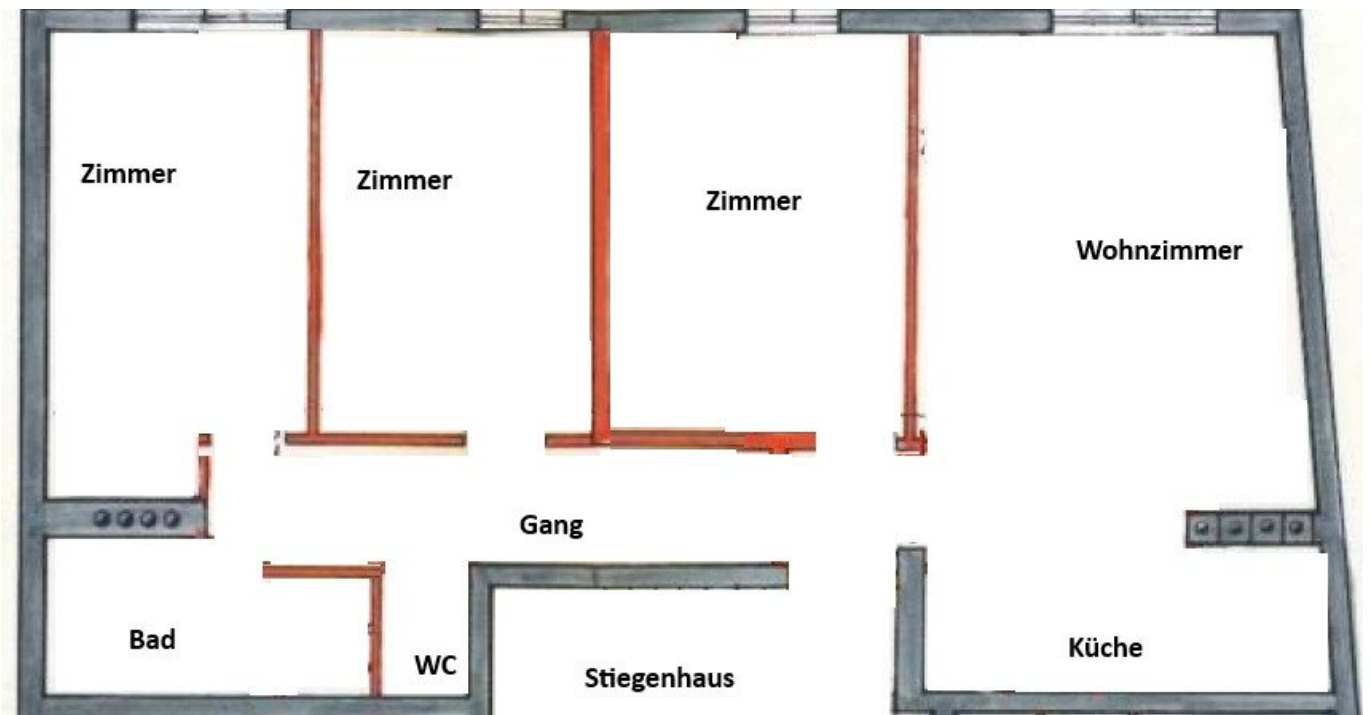
T 0660/7773377
H +43 664 470 99 61

Gerne stehe ich Ihnen für weitere Informationen oder einen Besichtigungstermin zur Verfügung.









Objektbeschreibung

Willkommen in Ihrem neuen Zuhause in Kottlingbrunn, Niederösterreich. Diese charmante, sanierte Wohnung bietet Ihnen alles, was Sie für ein komfortables und entspanntes Leben brauchen. Mit einer Wohnfläche von ca. 86m² und einer monatlichen Miete von nur 990,00 € ist diese Immobilie perfekt für Paare oder Familien.

ACHTUNG 3. Stock OHNE Lift!

Der großzügige Wohnbereich bietet genügend Platz für gemütliche Abende mit Freunden oder entspannte Stunden alleine. Die großen Fenster (neu 2019) lassen viel Tageslicht in die Wohnung und sorgen für eine angenehme Atmosphäre.

Die Küche ist voll ausgestattet und bietet Ihnen genügend Platz zum Kochen und Backen. Auch hier sorgen die großen Fenster für viel Licht und eine angenehme Atmosphäre. Geheizt wird die Wohnung mit einer Vaillant Gasetagenheizung.

Die Schlafzimmer sind mit Eichendielenböden ausgestattet, sind geräumig und bieten genügend Platz für ein großes Bett und einen Kleiderschrank. Hier können Sie sich zurückziehen und entspannen. Das Badezimmer ist modern und mit einer Badewanne und Dusche ausgestattet, in der Sie nach einem langen Tag entspannen können.

Die Wohnung ist in einem sehr gepflegten Zustand und kann sofort bezogen werden. Bitte beachten Sie, dass der Plan nur eine ungefähre Ansicht der Liegenschaft darstellt.

Überzeugen Sie sich selbst von dieser wundervollen Wohnung in Kottlingbrunn. Vereinbaren Sie noch heute einen Besichtigungstermin und lassen Sie sich von diesem Schmuckstück verzaubern. Wir freuen uns auf Ihre Kontaktaufnahme!

Zögern Sie nicht, uns für eine Besichtigung zu kontaktieren!

Wir bitten um Verständnis, dass aufgrund der Nachweispflicht gegenüber dem Eigentümer nur Anfragen mit vollständigen Kontaktdaten (Name, Adresse, Tel., Email) beantwortet werden können.

Der Immobilienmakler erklärt, dass er – entgegen dem in der Immobilienwirtschaft üblichen Geschäftsgebrauch des Doppelmaklers – einseitig nur für den Vermieter tätig ist.

Infrastruktur / Entfernungen

Gesundheit

Arzt <500m
Apotheke <500m
Klinik <5.500m
Krankenhaus <6.000m

Kinder & Schulen

Kindergarten <1.500m
Schule <500m

Nahversorgung

Supermarkt <500m
Bäckerei <1.000m
Einkaufszentrum <3.000m

Sonstige

Bank <500m
Geldautomat <500m
Post <2.000m
Polizei <2.000m

Verkehr

Bus <500m
Bahnhof <500m
Straßenbahn <5.500m
Autobahnanschluss <1.000m
Flughafen <2.500m

Angaben Entfernung Luftlinie / Quelle: OpenStreetMap