

## Klein aber fein! Bar in 8600 Bruck an der Mur



**Objektnummer: 4973**

**Eine Immobilie von RKR diewohnmakler OG**

## Zahlen, Daten, Fakten

Adresse	Dr. Th. Körner Straße 23
Art:	Gastgewerbe
Land:	Österreich
PLZ/Ort:	8600 Bruck an der Mur
Möbliert:	Voll
Alter:	Altbau
Nutzfläche:	40,49 m <sup>2</sup>
WC:	2
Heizwärmebedarf:	38,20 kWh / m <sup>2</sup> * a
Gesamtenergieeffizienzfaktor:	0,91
Kaufpreis:	89.000,00 €
Betriebskosten:	125,35 €
USt.:	34,24 €

## Ihr Ansprechpartner



**akad. Immobilienmanager Ing. Peter Rothbart**

Immobilien Rothbart GmbH  
Koloman-Wallisch-Platz 4  
8600 Bruck an der Mur

H 06607286706

Gerne stehe ich Ihnen für weitere Informationen oder einen Besichtigungstermin zur Verfügung.



ImmobilienRothbart



ImmobilienRothbart



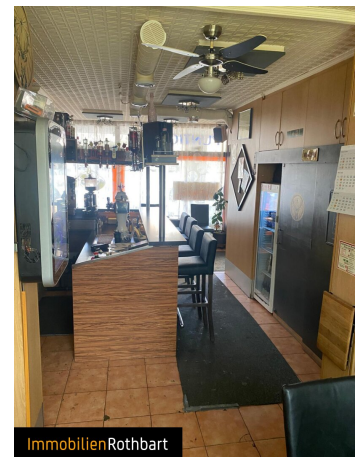
ImmobilienRothbart



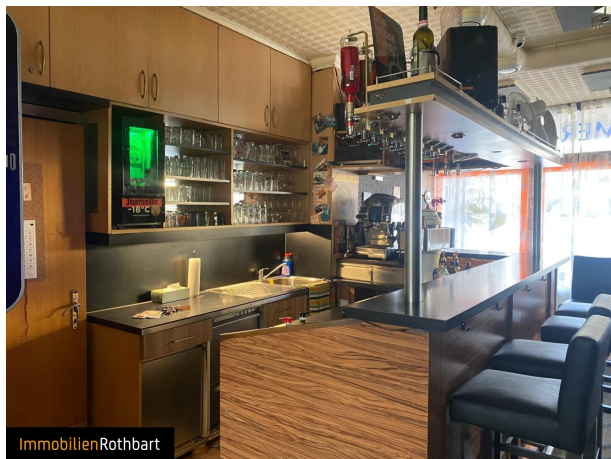
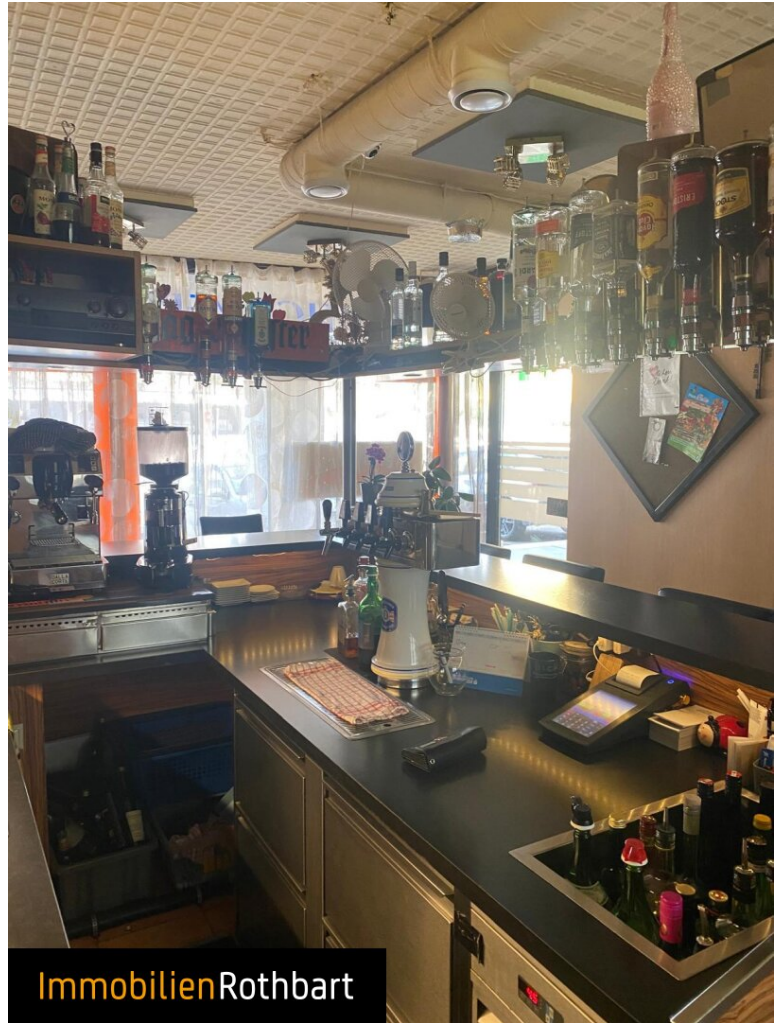
ImmobilienRothbart



ImmobilienRothbart



ImmobilienRothbart





ImmobilienRothbart

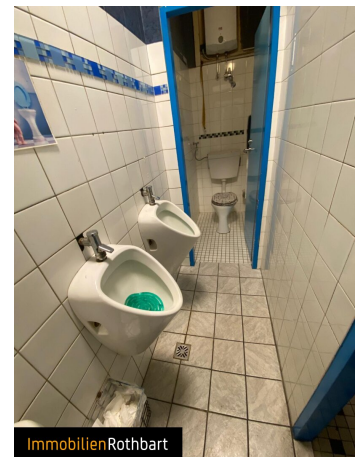
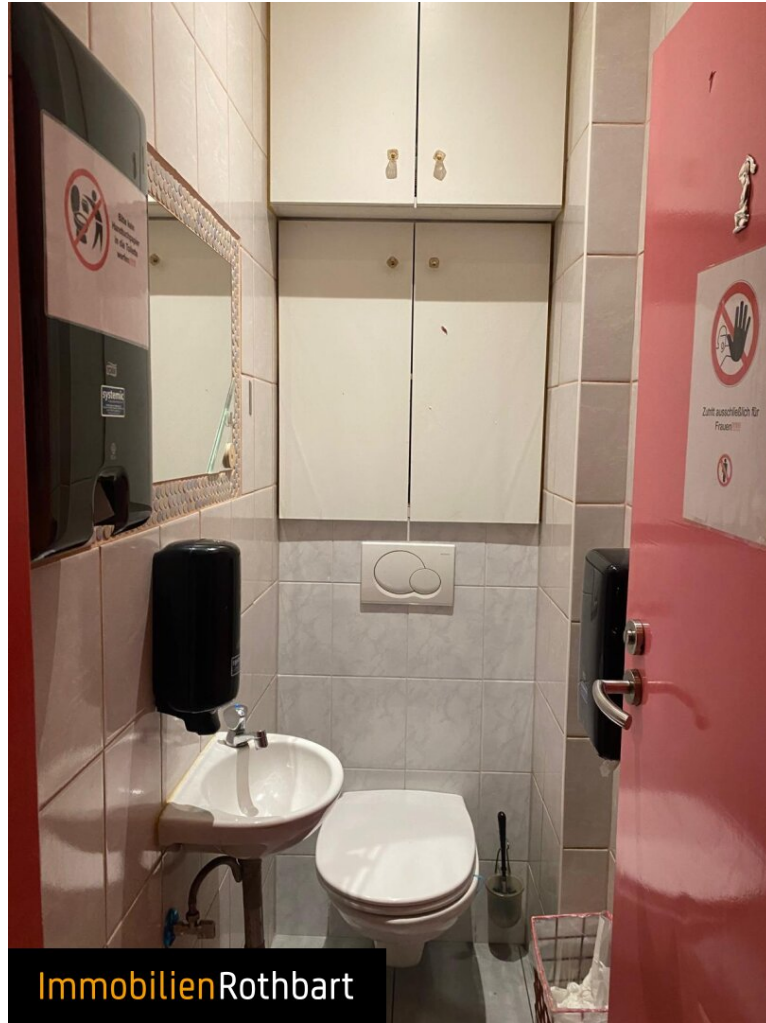


ImmobilienRothbart



ImmobilienRothbart







ImmobilienRothbart

## Objektbeschreibung

Sie träumen davon, Ihr eigenes erfolgreiches Gastgewerbe zu führen? Dann ist diese attraktive Bar im Erdgeschoss eines belebten Standortes in Bruck an der Mur genau das Richtige für Sie! Mit einer kompakten Fläche von ca. 40,49 m<sup>2</sup> bietet diese Immobilie das perfekte Umfeld, um Gäste zu begeistern und einen gemütlichen Treffpunkt zu schaffen.

Der Innenbereich ist geschickt gestaltet und verfügt über zwei WC-Anlagen, ebenso stehen Ihnen 3 Kellerabteile als Lagerraum zur Verfügung. Es besteht die Möglichkeit einen Parkplatz (Autoabstellplatz) dazu zu mieten (€ 11,28 zuzüglich 20 % MWSt.).

Die Lage ist einfach unschlagbar: Dank der ausgezeichneten Verkehrsanbindung mit Bus und Autobahnanschluss erreichen Ihre Kunden und Mitarbeiter die Bar mühelos und stressfrei.

Der Vermittler ist als Doppelmakler tätig.

### Infrastruktur / Entfernungen

#### Gesundheit

Arzt <50m

Apotheke <200m

Krankenhaus <1.700m

#### Kinder & Schulen

Schule <175m

Kindergarten <275m

Universität <4.250m

#### Nahversorgung

Supermarkt <200m

Bäckerei <200m

Einkaufszentrum <575m

#### Sonstige

Bank <225m

Geldautomat <350m

Post <375m

Polizei <4.000m

#### Verkehr

Bus <50m

Autobahnanschluss <975m

Bahnhof <1.275m

Flughafen <7.500m

Angaben Entfernung Luftlinie / Quelle: OpenStreetMap