

Gemütliche 2-Zimmerwohnung mit Balkon in Götzis zu vermieten!



Außenansicht

Objektnummer: 5781/920870107

Eine Immobilie von Mag. Kofler Vermögenstreuhand GmbH

Zahlen, Daten, Fakten

Adresse	Wiedengasse 35
Art:	Wohnung - Terrassenwohnung
Land:	Österreich
PLZ/Ort:	6840 Götzis
Baujahr:	1991
Wohnfläche:	50,02 m ²
Zimmer:	2
Bäder:	1
WC:	1
Balkone:	1
Heizwärmebedarf:	B 50,00 kWh / m ² * a
Gesamtenergieeffizienzfaktor:	C 1,03
Gesamtmiete	925,00 €
Kaltmiete (netto)	925,00 €
Kaltmiete	925,00 €
Infos zu Preis:	

Kautionshinterlegung: Mittels Bankgarantie oder per Überweisung möglich

Provisionsangabe:

Gemäß Erstauftraggeberprinzip bezahlt der Abgeber die Provision.

Ihr Ansprechpartner



BA Thomas Auer

Mag. Kofler Vermöge
Am Garnmarkt 3
6840 Götzis

T +43 5523 53156 61

Gerne stehe ich Ihnen
Verfügung.

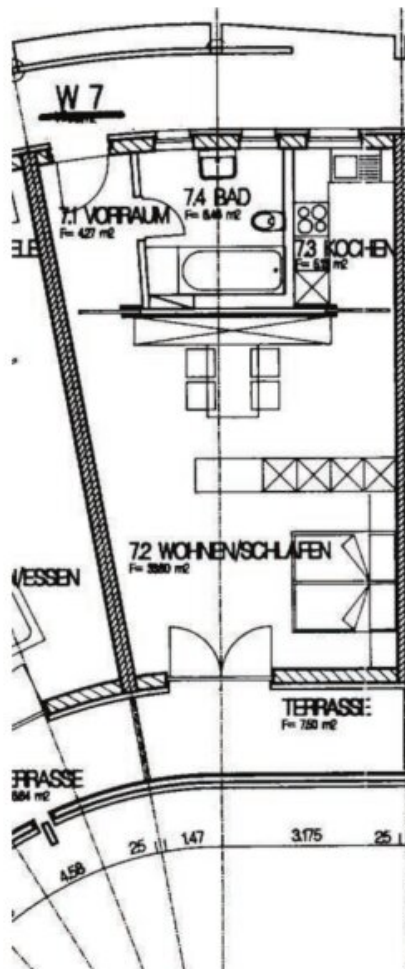


termin zur





Wiedengasse 35, Top W7, 6840 Götzis



kein Maßstabplan

Objektbeschreibung

Gemütlich wohnen in Götzis – Charmante 2-Zimmerwohnung mit Balkon zu vermieten!

In der Wiedengasse 35 in Götzis erwartet Sie diese charmante 2-Zimmerwohnung mit rund 50 m² Wohnfläche, die durch ihre durchdachte Aufteilung und ein angenehmes Wohnambiente überzeugt. Die Wohnung bietet Singles ein behagliches Zuhause, in dem Funktionalität und Wohnqualität harmonisch zusammenfinden. Die klare Raumstruktur schafft ein angenehmes Wohngefühl und macht diese Wohnung zu einer idealen Wahl für alle, die praktisches und zugleich gemütliches Wohnen schätzen.

Lage:

- **Gemütliche, zugleich zentrale Wohnlage:** Der Kalkofenweg liegt in einer zentralen Wohngegend von Götzis – in der Nähe von Einkaufsmöglichkeiten, Dienstleistungen und Freizeitangeboten.
- **Einkaufen & täglicher Bedarf:** Supermärkte, Bäckerei, Apotheke, Bank sowie weitere Einrichtungen des täglichen Bedarfs sind bequem zu Fuß oder in wenigen Fahrminuten erreichbar.
- **Gute Verkehrsanbindung & öffentlicher Nahverkehr:** Eine Bushaltestelle befindet sich in der Nähe und bietet regelmäßige Verbindungen ins Ortszentrum sowie zu umliegenden Gemeinden. Der **Bahnhof Götzis** ist in wenigen Minuten erreichbar und bietet Anbindungen Richtung Feldkirch, Dornbirn und Bregenz.
- **Autobahnanbindung A14:** Die Anschlussstelle Götzis liegt nur wenige Fahrminuten entfernt – ideal für Berufspendler oder Ausflüge ins Rheintal und in die Schweiz.

Raumaufteilung:

- Diele
- Kochnische-Esszimmer
- Wohn-Schlafzimmer
- Balkon

- Badezimmer mit Badewanne & WC
- Kellerabteil
- Tiefgaragenplatz

Gesamtmietzins:

EUR 661,94 Mietzins Wohnung

EUR 139,69 Betriebskosten Wohnung

EUR 32,39 Heizkosten Wohnung

EUR 78,00 Mietzins Tiefgaragenplatz

EUR 12,98 Betriebskosten Tiefgaragenplatz

EUR 925,00 Gesamtmietzins inklusive Betriebskosten

Kautionshinterlegung:

Die Kaution in Höhe von € 2.800,- kann entweder per Überweisung oder mittels Bankgarantie hinterlegt werden.

Zögern Sie nicht und kontaktieren Sie uns für einen Besichtigungstermin!

Die Firma Mag. Kofler Vermögenstreuhand GmbH erklärt, entgegen dem in der Immobilienwirtschaft üblichen Geschäftsgebrauch nicht als Doppelmakler, sondern nur einseitig für den (die) Vermieter(in) tätig zu sein. Weiter ist die Firma Mag. Kofler Vermögenstreuhand GmbH ermächtigt, bis auf Widerruf Objekte zu präsentieren. Mit dem Auftraggeber besteht zudem ein wirtschaftliches Naheverhältnis aufgrund der Immobilienverwaltung.

Noch nichts gefunden? Wir informieren Sie über geeignete Immobilienangebote noch vor allen anderen.

Legen Sie jetzt Ihren individuellen Suchagenten unter folgendem Link an. Wir schicken Ihnen passende Immobilien exklusiv vorab zu.

[Suchagent anlegen](https://mag-kofler-vermoegenstreuhand.service.immo/registrieren/de) - <https://mag-kofler-vermoegenstreuhand.service.immo/registrieren/de>

Der Immobilienmakler erklärt, dass er – entgegen dem in der Immobilienwirtschaft üblichen Geschäftsgebrauch des Doppelmaklers – einseitig nur für den Vermieter tätig ist.

Infrastruktur / Entfernungen

Gesundheit

Arzt <650m

Apotheke <475m

Krankenhaus <4.775m

Kinder & Schulen

Schule <550m

Kindergarten <400m

Höhere Schule <825m

Nahversorgung

Supermarkt <100m

Bäckerei <150m

Einkaufszentrum <5.575m

Sonstige

Bank <325m

Geldautomat <325m

Post <750m

Polizei <800m

Verkehr

Bus <75m

Bahnhof <750m

Autobahnanschluss <1.000m

Flughafen <7.525m

Angaben Entfernung Luftlinie / Quelle: OpenStreetMap