

Penthouse-Maisonette mit Terrasse, Eigengarten und Tiefgarage in Graz-Mariatrost



Objektnummer: 7987/3365

Eine Immobilie von Hier zuhause e.U. - TESTACCOUNT

Zahlen, Daten, Fakten

Art:	Wohnung - Maisonette
Land:	Österreich
PLZ/Ort:	8044 Graz
Baujahr:	2007
Alter:	Neubau
Wohnfläche:	120,00 m ²
Zimmer:	3
Bäder:	2
WC:	2
Terrassen:	1
Garten:	95,00 m ²
Keller:	15,00 m ²
Kaufpreis:	850.000,00 €
Betriebskosten:	600,00 €
Provisionsangabe:	

3% des Kaufpreises zzgl. 20% USt.

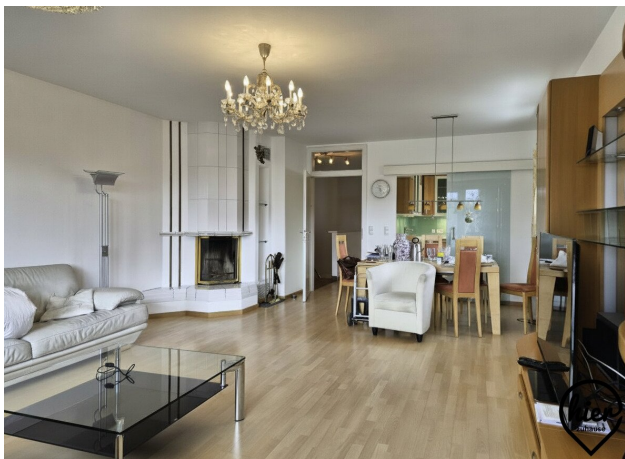
Ihr Ansprechpartner



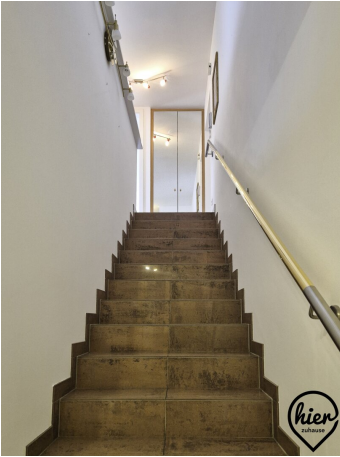
Heinz Hier

Hier zuhause e.U.
Scheigergasse 98
8010 Graz

T +43 316 351182













Objektbeschreibung

Diese Penthouse-Maisonettewohnung befindet sich in Graz-Mariatrost in der Nähe der Basilika und bietet eine Kombination aus Wohnung und großzügigen Freiflächen.

Die Wohnfläche verteilt sich auf zwei Ebenen und umfasst insgesamt drei Zimmer. Der Wohnbereich ist offen gestaltet und bietet direkten Zugang zur Südwest-Terrasse. Diese ermöglicht eine gute Besonnung und bietet einen freien Ausblick.

Ein Eigengarten mit rund 100 m² erweitert den Wohnraum im Außenbereich und bietet zusätzliche Nutzungsmöglichkeiten.

Die weiteren Zimmer eignen sich als Schlaf-, Arbeits- oder Kinderzimmer. Die Raumaufteilung erlaubt eine klare Trennung zwischen Wohn- und Ruhebereichen.

Noch nichts gefunden? Wir informieren Sie über geeignete Immobilienangebote noch vor allen anderen.

Legen Sie jetzt Ihren individuellen Suchagenten unter folgendem Link an. Wir schicken Ihnen passende Immobilien exklusiv vorab zu.

[Suchagent anlegen](https://hier-zuhause.service.immo/registrieren/de) - <https://hier-zuhause.service.immo/registrieren/de>

Infrastruktur / Entfernungen

Gesundheit

Arzt <500m

Apotheke <500m

Klinik <3.000m

Krankenhaus <3.500m

Kinder & Schulen

Schule <500m

Kindergarten <500m

Universität <3.500m

Höhere Schule <1.500m

Nahversorgung

Supermarkt <1.000m

Bäckerei <3.000m

Einkaufszentrum <5.500m

Sonstige

Geldautomat <1.000m
Bank <1.000m
Post <500m
Polizei <3.500m

Verkehr

Bus <500m
Straßenbahn <500m
Bahnhof <5.500m
Autobahnanschluss <8.000m

Angaben Entfernung Luftlinie / Quelle: OpenStreetMap