

Modernes Büro im Ortszentrum von Kirchberg-Thening



Objektnummer: 5738/2703

Eine Immobilie von Reisetbauer Immobilien GmbH

Zahlen, Daten, Fakten

Art:	Büro / Praxis
Land:	Österreich
PLZ/Ort:	4062 Kirchberg-Thening
Zustand:	Neuwertig
Bürofläche:	145,00 m ²
Zimmer:	2,50
Kaltmiete (netto)	1.450,00 €
Kaltmiete	1.610,05 €
Betriebskosten:	160,05 €
Heizkosten:	59,86 €
USt.:	322,89 €
Provisionsangabe:	

3 Bruttomonatsmieten zzgl. 20% USt.

Ihr Ansprechpartner



Nathalie Kapl

Reisetbauer Immobilien GmbH
Hirschgasse 3
4020 Linz

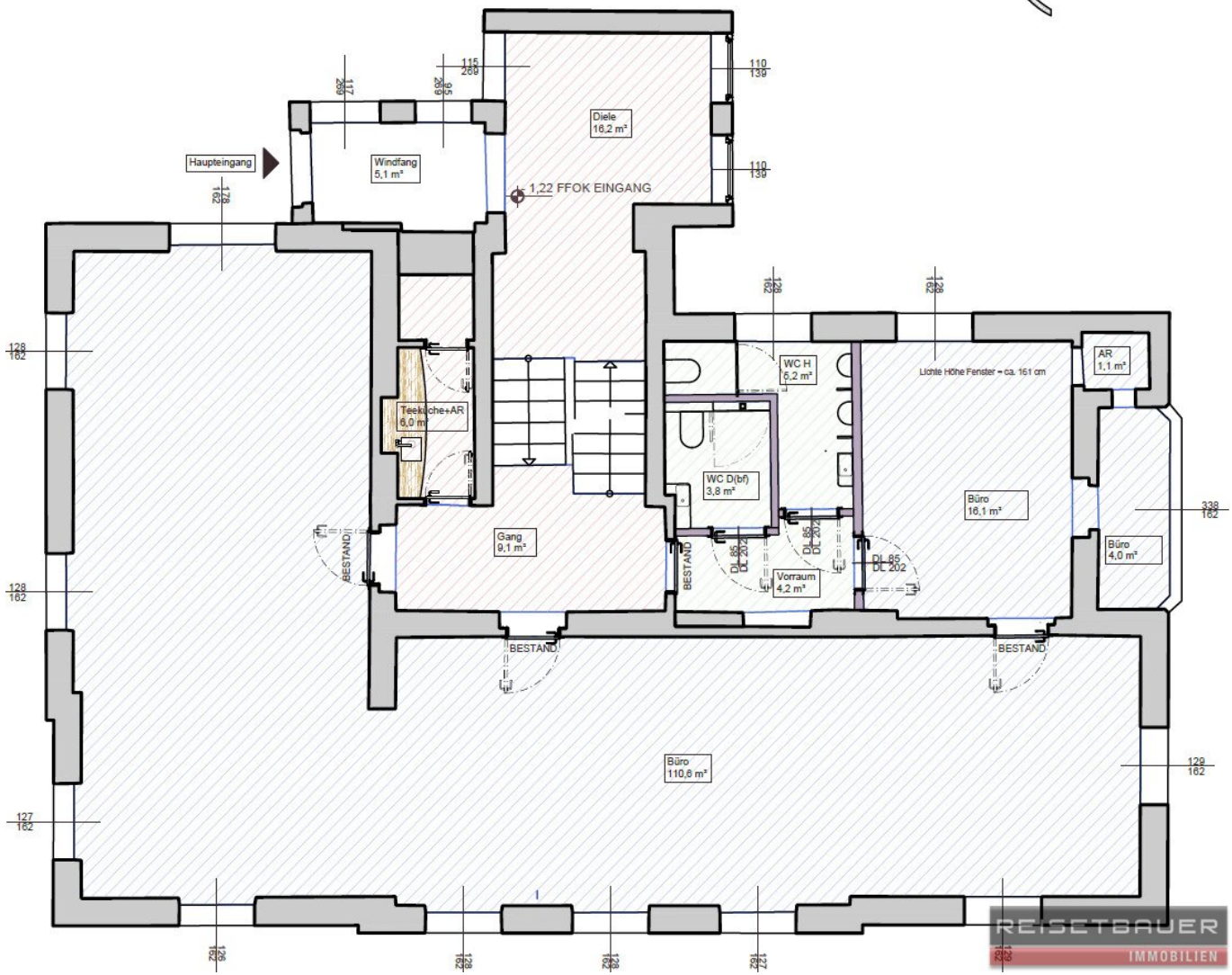
T +43 732 66 51 80
H +43 664 461 54 45

Gerne stehe ich Ihnen für weitere Informationen oder einen Besichtigungstermin zur









Objektbeschreibung

Im Herzen von Kirchberg-Thening, direkt im Ortszentrum, steht diese frisch sanierte Bürofläche mit ca. 149 m² zur Vermietung. Die Immobilie überzeugt durch ihre helle und lichtdurchflutete Gestaltung.

Die Büroeinheit umfasst ein großzügiges Großraumbüro mit rund 111 m², das viel Platz für Arbeitsplätze und flexible Nutzungsmöglichkeiten bietet. Ergänzt wird die Fläche durch ein weiteres Büro mit etwa 16 m², das sich ideal als Besprechungsraum oder ruhiger Arbeitsbereich eignet. Zusätzlich steht ein Abstellraum und ein kleines Zimmer mit ca. 4 m² zur Verfügung, das sich flexibel nutzen lässt. Für den Sanitärbereich stehen getrennte WC-Anlagen zur Verfügung.

Vor dem Objekt stehen mehrere Parkplätze zur Vermietung zur Verfügung.

Öffentliche Verkehrsmittel befinden sich in unmittelbarer Nähe, sodass eine bequeme Erreichbarkeit gewährleistet ist.

Infrastruktur / Entfernungen

Gesundheit

Arzt <1.000m

Apotheke <4.000m

Klinik <4.500m

Kinder & Schulen

Schule <500m

Kindergarten <500m

Universität <8.000m

Nahversorgung

Supermarkt <1.000m

Bäckerei <3.500m

Einkaufszentrum <6.500m

Sonstige

Bank <1.500m

Geldautomat <1.500m

Post <4.000m

Polizei <4.000m

Verkehr

Bus <500m

Straßenbahn <6.500m

Bahnhof <1.500m

Autobahnanschluss <8.500m

Flughafen <4.000m

Angaben Entfernung Luftlinie / Quelle: OpenStreetMap