

**Möblierte Wohnung mit separater Dachterrasse wenige
Meter von der Alten Donau entfernt**



Objektnummer: 1507

Eine Immobilie von 3ES Immobilien KG

Zahlen, Daten, Fakten

Art:	Wohnung - Etage
Land:	Österreich
PLZ/Ort:	1220 Wien
Alter:	Neubau
Wohnfläche:	34,00 m ²
Zimmer:	2
Bäder:	1
WC:	1
Balkone:	1
Terrassen:	1
Gesamtmiete	1.750,00 €
Kaltmiete (netto)	1.750,00 €
Kaltmiete	1.750,00 €
Provisionsangabe:	

Gemäß Erstauftraggeberprinzip bezahlt der Abgeber die Provision.

Ihr Ansprechpartner



Mag. Katja Gálffy

3ES Immobilien KG
Schatzlstieg 4
1190 Wien

T +43 676 504 35 37

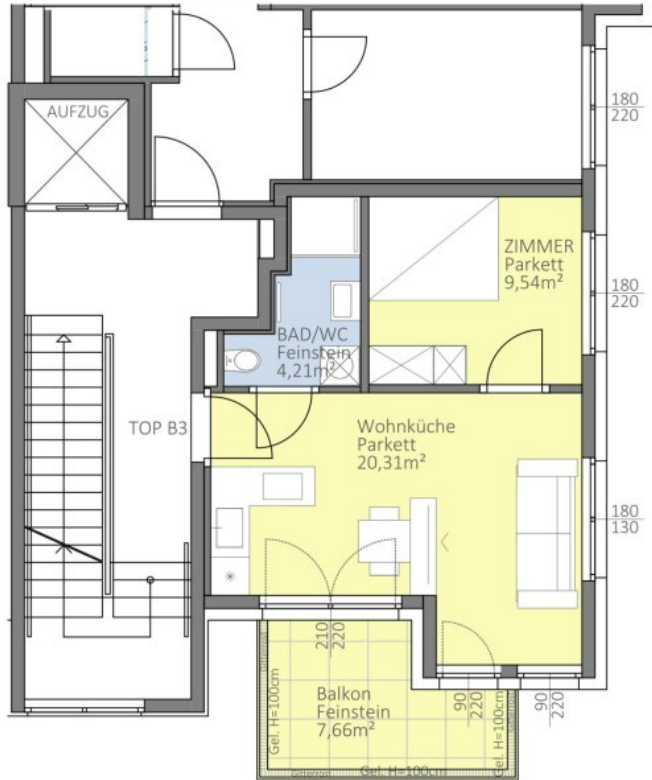












1. OBERGESCHOSS



1:100



Objektbeschreibung

Zu vermieten: Einmalige möblierte Wohnung mit separater Dachterrasse wenige Meter von der Alten Donau!

Diese charmante Wohnung im ersten Stock bietet ca. 34 m² Wohnfläche mit 8,06 m² Balkon sowie eine abgetrennte Dachterrasse zur alleinigen Nutzung von ca. 80 m², die bequem per Aufzug erreichbar ist. Genießen Sie absolute Ruhe zwischen Alter Donau und Donauzentrum. Ein Garagenplatz kann angemietet werden. Die Vermietung erfolgt exkl Whirlpool. Das Aufstellen eines eigenen Whirlpool ist möglich.

Diese seltene Gelegenheit vereint Top-Lage und Komfort. Vereinbaren Sie noch heute Ihren Besichtigungstermin!

Hinweis gemäß Energieausweisvorlagegesetz: Ein Energieausweis wurde vom Eigentümer bzw. Verkäufer, nach unserer Aufklärung über die generell geltende Vorlagepflicht, sowie Aufforderung zu seiner Erstellung noch nicht vorgelegt. Daher gilt zumindest eine dem Alter und der Art des Gebäudes entsprechende Gesamtenergieeffizienz als vereinbart. Wir übernehmen keinerlei Gewähr oder Haftung für die tatsächliche Energieeffizienz der angebotenen Immobilie.

Der Immobilienmakler erklärt, dass er – entgegen dem in der Immobilienwirtschaft üblichen Geschäftsgebrauch des Doppelmaklers – einseitig nur für den Vermieter tätig ist.

Infrastruktur / Entfernungen

Gesundheit

Arzt <500m
Apotheke <1.000m
Klinik <2.500m
Krankenhaus <3.500m

Kinder & Schulen

Schule <500m
Kindergarten <500m
Universität <2.000m
Höhere Schule <1.500m

Nahversorgung

Supermarkt <500m
Bäckerei <1.000m
Einkaufszentrum <500m

Sonstige

Geldautomat <1.000m

Bank <1.000m

Post <1.000m

Polizei <1.000m

Verkehr

Bus <500m

U-Bahn <500m

Straßenbahn <500m

Bahnhof <500m

Autobahnanschluss <2.000m

Angaben Entfernung Luftlinie / Quelle: OpenStreetMap