

**Wohnen über den Dächern von Bruck an der Mur!  
Lichtdurchflutet und 2 Balkone**



ImmobilienRothbart

**Objektnummer: 4969**

**Eine Immobilie von RKR diewohnmakler OG**

## Zahlen, Daten, Fakten

Adresse	Bergstraße 2
Art:	Wohnung
Land:	Österreich
PLZ/Ort:	8600 Bruck an der Mur
Nutzfläche:	74,20 m <sup>2</sup>
Zimmer:	2
Bäder:	1
WC:	1
Balkone:	2
Heizwärmebedarf:	60,30 kWh / m <sup>2</sup> * a
Gesamtenergieeffizienzfaktor:	1,35
Kaufpreis:	122.400,00 €
Betriebskosten:	105,33 €
USt.:	13,97 €
Provisionsangabe:	

3% des Kaufpreises zzgl. 20% USt.

## Ihr Ansprechpartner



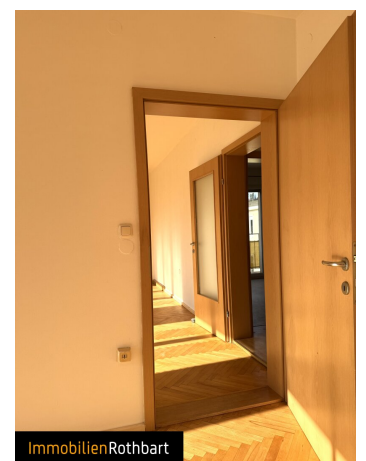
**akad. Immobilienmanager Ing. Peter Rothbart**

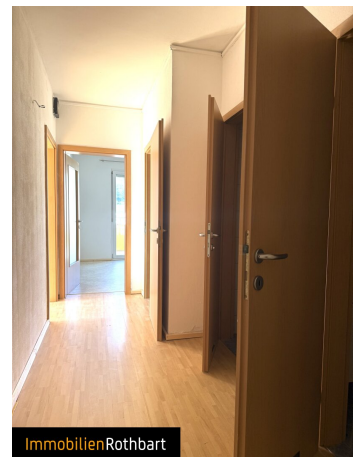
Immobilien Rothbart GmbH  
Koloman-Wallisch-Platz 4  
8600 Bruck an der Mur

H 06607286706

Gerne stehe ich Ihnen  
Verfügung.

termin zur



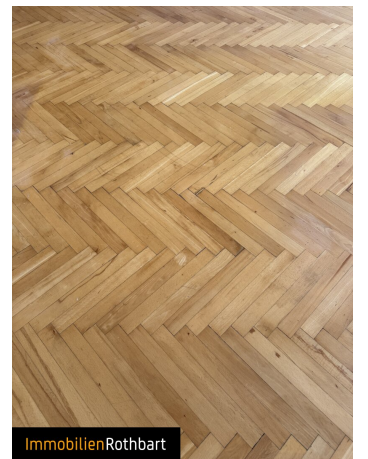




ImmobilienRothbart



ImmobilienRothbart



ImmobilienRothbart





ImmobilienRothbart

## Objektbeschreibung

Die Wohnung befindet sich im 6. Stock des sehr zentral in Bruck an der Mur gelegenen Objektes und ist komfortabel mit dem Lift erreichbar.

Die fußläufig erreichbaren gesamten infrastrukturellen Einrichtungen wie öffentlicher Anschluss, Kindergarten, Schulen, Apotheke, Ärzte, Einkaufsmöglichkeiten, Banken, Post usw. machen diese Wohnung für Singles, Ehepaare und Wohngemeinschaften gleichermaßen interessant.

Wir freuen uns auf Ihre Anfrage und die gemeinsame Besichtigung!

Wir weisen darauf hin, dass zwischen dem Vermittler und dem zu vermittelnden Dritten ein familiäres oder wirtschaftliches Naheverhältnis besteht.

Der Vermittler ist als Doppelmakler tätig.

### Infrastruktur / Entfernungen

#### Gesundheit

Arzt <125m

Apotheke <75m

Krankenhaus <1.625m

#### Kinder & Schulen

Schule <225m

Kindergarten <375m

Universität <4.225m

#### Nahversorgung

Supermarkt <200m

Bäckerei <225m

Einkaufszentrum <625m

#### Sonstige

Bank <250m

Geldautomat <375m

Post <450m

Polizei <3.975m

#### Verkehr

Bus <100m

Autobahnanschluss <1.100m

Bahnhof <1.325m  
Flughafen <7.500m

Angaben Entfernung Luftlinie / Quelle: OpenStreetMap