

**Komplett renovierte Altbau-Wohnung mit 3 Zimmern und
KÜCHE im Herzen von Wien - Provisionsfrei und direkt
neben dem Stephansplatz**



Objektnummer: 839

Eine Immobilie von BUWOG - Bauen und Wohnen GmbH

Zahlen, Daten, Fakten

Adresse	Schulerstraße 1-3
Art:	Wohnung
Land:	Österreich
PLZ/Ort:	1010 Wien, Innere Stadt
Baujahr:	1910
Zustand:	Teil_vollrenoviert
Alter:	Altbau
Wohnfläche:	72,00 m ²
Zimmer:	3
Bäder:	1
WC:	1
Heizwärmebedarf:	E 140,60 kWh / m ² * a
Gesamtenergieeffizienzfaktor:	E 3,17
Gesamtmiete	1.677,85 €
Kaltmiete (netto)	1.380,42 €
Kaltmiete	1.525,32 €
Betriebskosten:	144,90 €
USt.:	152,53 €
Infos zu Preis:	

Die Miete versteht sich inklusive Betriebskosten und Umsatzsteuer, exklusive Energiekosten.

Provisionsangabe:

Gemäß Erstauftraggeberprinzip bezahlt der Abgeber die Provision.

Ihr Ansprechpartner

Elisabeth Sobotka

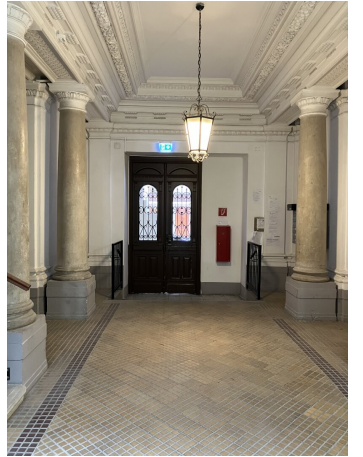
BUWOG - Bauen und Wohnen GmbH
Rathausstrasse 1
1010 Wien



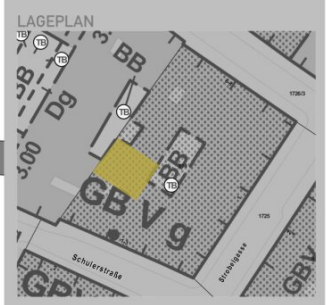
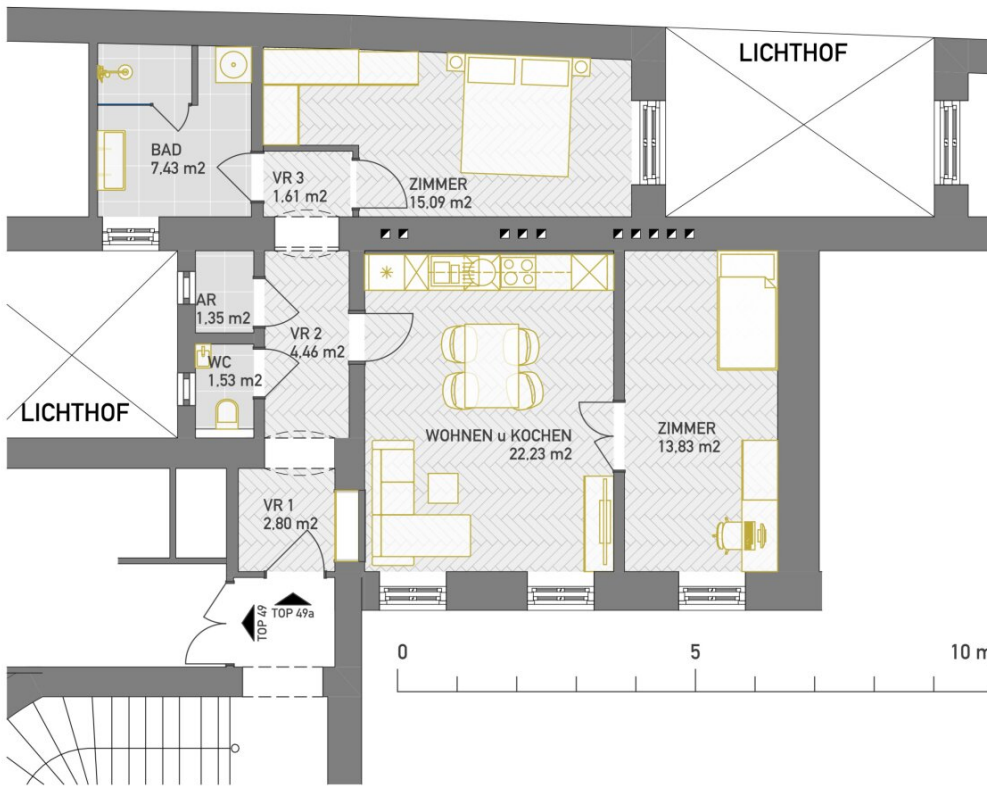












SCHULERSTRASSE 1-3
1010 WIEN

3.STOCK
TOP 49a
70.33 m² WNFL

EINRICHTUNG NUR BEISPIELHAFT
WIRD NICHT MITVERMIETET

- 26.03.2024 -

BUWOG



ARCHITEKT
DI GERDA EISLER

Objektbeschreibung

Komplett sanierte Altbau-Wohnung **inklusive Küche** inmitten der Wiener City auf 10 Jahre befristet zu vermieten!

Schulerstraße 1-3/1/49A, 1010 Wien

- **Wohnungsaufteilung:** Wohnküche, Vorraum, WC, Bad mit Dusche, 2 Zimmer
- **Aufzug**
- **Klimaanlage**
- **Sehr gute Infrastruktur:** Sämtliche Einkaufsmöglichkeiten sowie Restaurants, öffentliche Verkehrsmittel, Schulen und Kindergarten in unmittelbarer Nähe
- **Küche komplett** mit Kühl-Gefrierkombi, Geschirrspüler, Herd/Ofen
- **Modernes Bad** mit Dusche
- **Befristung:** 10 Jahre (maximale Mietdauer)
- **Mindestmietdauer:** 16 Monate

Nutzen Sie die Gelegenheit zur Besichtigung dieser tollen Wohngelegenheit, wir freuen uns auf Sie!

Ihre Ansprechpartnerin:

Elisabeth Sobotka, 0664-60928-1224, elisabeth.sobotka@buwog.com

Der Immobilienmakler erklärt, dass er – entgegen dem in der Immobilienwirtschaft üblichen Geschäftsgebrauch des Doppelmaklers – einseitig nur für den Vermieter tätig ist.

Infrastruktur / Entfernungen

Gesundheit

Arzt <125m

Apotheke <75m

Klinik <350m
Krankenhaus <900m

Kinder & Schulen

Schule <175m
Kindergarten <575m
Universität <250m
Höhere Schule <500m

Nahversorgung

Supermarkt <200m
Bäckerei <75m
Einkaufszentrum <750m

Sonstige

Geldautomat <175m
Bank <175m
Post <300m
Polizei <225m

Verkehr

Bus <150m
U-Bahn <150m
Straßenbahn <425m
Bahnhof <200m
Autobahnanschluss <3.175m

Angaben Entfernung Luftlinie / Quelle: OpenStreetMap