

Stilvolles 88 m² Büro im EG mit All-in-Miete



Objektnummer: 7008/225

Eine Immobilie von Selling-Homes Immobilien GmbH

Zahlen, Daten, Fakten

Art:	Büro / Praxis
Land:	Österreich
PLZ/Ort:	9020 Klagenfurt am Wörthersee
Baujahr:	2024
Zustand:	Erstbezug
Möbliert:	Voll
Alter:	Neubau
Nutzfläche:	87,67 m ²
WC:	1
Heizwärmebedarf:	B 34,00 kWh / m ² * a
Gesamtenergieeffizienzfaktor:	A++ 0,47
Kaltmiete (netto)	1.403,00 €
Kaltmiete	1.403,00 €
Miete / m²	16,00 €
USt.:	280,60 €

Ihr Ansprechpartner

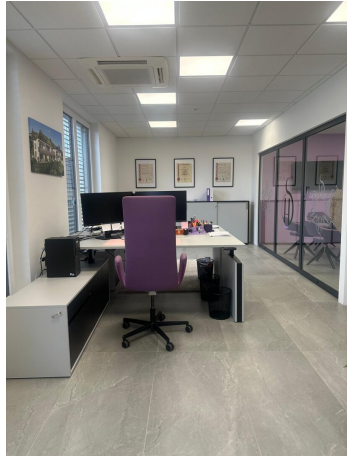


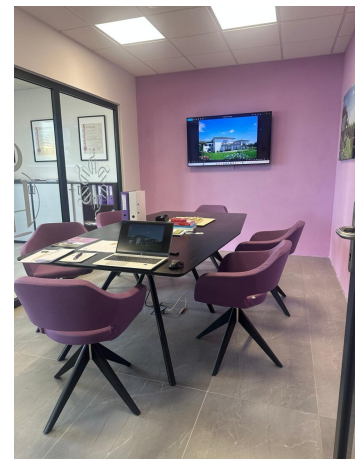
Sanela Hodzic

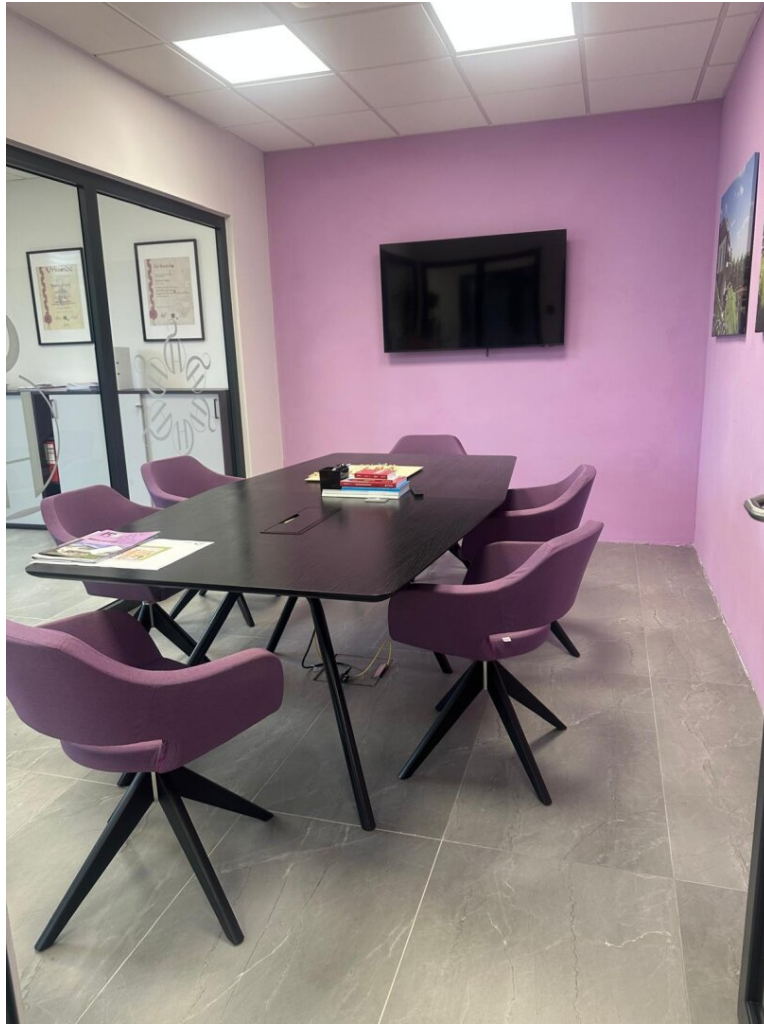
Selling-Homes Immobilien GmbH
Ortnergasse 15/4
9020 Klagenfurt am Wörthersee

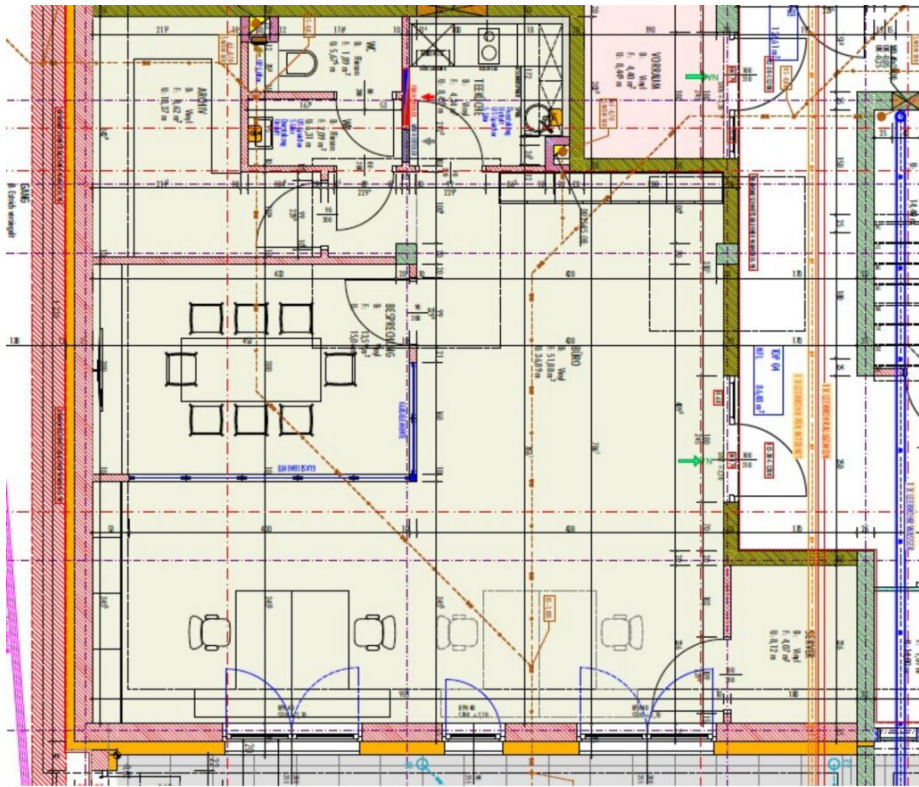
T +43 676 350 18 09
H +43 676 350 18 09

Gerne stehe ich Ihnen für weitere Informationen oder einen Besichtigungstermin zur Verfügung.









Objektbeschreibung

In zentraler Lage in der **Ortnergasse 15** steht ein modernes und klimatisiertes Büro mit einer Gesamtfläche von **87,67 m²** zur Vermietung.

Die Büroräumlichkeit befinden sich im Erdgeschoss und überzeugen durch bodentiefe Fensterfronten, die für eine helle und freundliche Arbeitsatmosphäre sorgen. Das Objekt bietet ein repräsentatives und professionelles Umfeld – ideal für Unternehmen, Selbständige oder Freiberufler, die einen sofort nutzbaren Standort in Klagenfurt suchen.

Raumaufteilung:

- Großzügiges Büro
- Separater Besprechungsraum mit moderner Glasabtrennung
- Teeküche
- Archiv
- WC

Ausstattung:

- Klimatisierte Büroräumlichkeiten
- Teeküche
- Glasfaseranschluss
- Hochwertige Büroinfrastruktur

All-in-Paket:

Die Miete versteht sich als **All-in-Miete** und beinhaltet:

- Betriebskosten
- Heizung

- Klimatisierung
- Parkplätze

Weitere Vorteile:

- Parkplätze direkt vor dem Bürogebäude
- Gute Erreichbarkeit
- Repräsentative Geschäftsadresse
- Erdgeschosslage mit sehr guter Sichtbarkeit
- Sofort bezugsbereit

Dieses Büro eignet sich ideal für Unternehmen oder Kanzleien, die Wert auf eine hochwertige Arbeitsumgebung, eine klare Kostenstruktur und eine sofortige Nutzungsmöglichkeit legen.

Bei Interesse freue ich mich über Ihre Kontaktaufnahme!

Wir weisen darauf hin, dass zwischen dem Vermittler und dem zu vermittelnden Dritten ein familiäres oder wirtschaftliches Naheverhältnis besteht.

Infrastruktur / Entfernungen

Gesundheit

Arzt <1.000m
Apotheke <1.000m
Krankenhaus <1.500m
Klinik <2.000m

Kinder & Schulen

Schule <1.000m
Kindergarten <1.000m
Universität <2.000m
Höhere Schule <1.000m

Nahversorgung

Supermarkt <500m

Bäckerei <1.000m

Einkaufszentrum <1.500m

Sonstige

Bank <500m

Geldautomat <1.500m

Post <1.000m

Polizei <1.500m

Verkehr

Bus <500m

Autobahnanschluss <3.500m

Bahnhof <500m

Flughafen <3.500m

Angaben Entfernung Luftlinie / Quelle: OpenStreetMap