

**10.Bezirk,2-Zi.-Eigentumswohnung, 55m<sup>2</sup> - 360°-Rundgang**



**Objektnummer: 184**

**Eine Immobilie von GK Immo**

## Zahlen, Daten, Fakten

<b>Art:</b>	Wohnung
<b>Land:</b>	Österreich
<b>PLZ/Ort:</b>	1100 Wien
<b>Baujahr:</b>	1959
<b>Alter:</b>	Neubau
<b>Wohnfläche:</b>	55,00 m <sup>2</sup>
<b>Gesamtfläche:</b>	55,00 m <sup>2</sup>
<b>Zimmer:</b>	2
<b>Heizwärmebedarf:</b>	A 21,56 kWh / m <sup>2</sup> * a
<b>Gesamtenergieeffizienzfaktor:</b>	C 1,48
<b>Betriebskosten:</b>	142,36 €
<b>USt.:</b>	21,76 €
<b>Infos zu Preis:</b>	

BK plus monatl €76 Rückzahlung/Darlehen Aushaftung 10.07. € 6.956,52  
(Auszahlung?>Betrag abklären)

### Provisionsangabe:

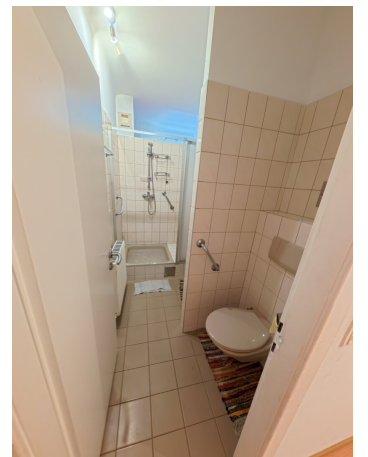
3% des Kaufpreises zzgl. 20% USt.

## Ihr Ansprechpartner



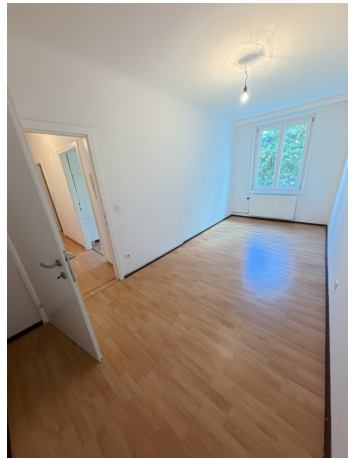
**Gerald Kopecny**

GK Immo  
Kirchengasse 26















  
**GK Immo**  
DER ImmobilienPARTNER



## Objektbeschreibung

- Eigentumswohnung mit 55m<sup>2</sup>
- Vorzimmer
- Bad inkl. WC
- Küche + Abstellraum/Speis
- Schlafzimmer
- Wohnzimmer

Genauerer entnehmen Sie den Bildern (Plan) oder

bei einem 360° Rundgang : [KLICK für Rundgang \(oder kopieren & im Browser einfügen bzw auf der GK-Immo Homepage\)](#)

oder bei einer Besichtigung vororts.

### **ACHTUNG !**

**Für genauere Details benötigen wir Ihre Anfrage mit kompletter Angabe von Name, Anschrift, Email-Adresse und natürlich Ihrer Telefonnummer damit wir Sie kontaktieren können !**

Wir weisen darauf hin, dass zwischen dem Vermittler und dem zu vermittelnden Dritten ein familiäres oder wirtschaftliches Naheverhältnis besteht.

Der Vermittler ist als Doppelmakler tätig.

### **Infrastruktur / Entfernungen**

**Gesundheit**

Arzt <500m

Apotheke <500m

Klinik <1.000m

Krankenhaus <2.000m

**Kinder & Schulen**

Schule <500m

Kindergarten <500m

Universität <1.000m

Höhere Schule <2.500m

**Nahversorgung**

Supermarkt <500m

Bäckerei <500m

Einkaufszentrum <1.000m

**Sonstige**

Geldautomat <500m

Bank <500m

Post <1.000m

Polizei <500m

**Verkehr**

Bus <500m

U-Bahn <500m

Straßenbahn <500m

Bahnhof <500m

Autobahnanschluss <1.500m

Angaben Entfernung Luftlinie / Quelle: OpenStreetMap