

## Moderne 3-Zi-Wohnung in Fohnsdorf – Erstbezug mit Terrasse & Garten!



Wohn-Essküche KI-generiert, Homestaging

**Objektnummer: 1679/1628**  
**Eine Immobilie von RE/MAX Life**

## Zahlen, Daten, Fakten

<b>Art:</b>	Wohnung
<b>Land:</b>	Österreich
<b>PLZ/Ort:</b>	8753 Fohnsdorf
<b>Baujahr:</b>	2023
<b>Zustand:</b>	Erstbezug
<b>Alter:</b>	Neubau
<b>Wohnfläche:</b>	60,58 m <sup>2</sup>
<b>Zimmer:</b>	3
<b>Bäder:</b>	1
<b>WC:</b>	2
<b>Terrassen:</b>	1
<b>Kaufpreis:</b>	175.000,00 €
<b>Provisionsangabe:</b>	

3% des Kaufpreises zzgl. 20% USt.

## Ihr Ansprechpartner

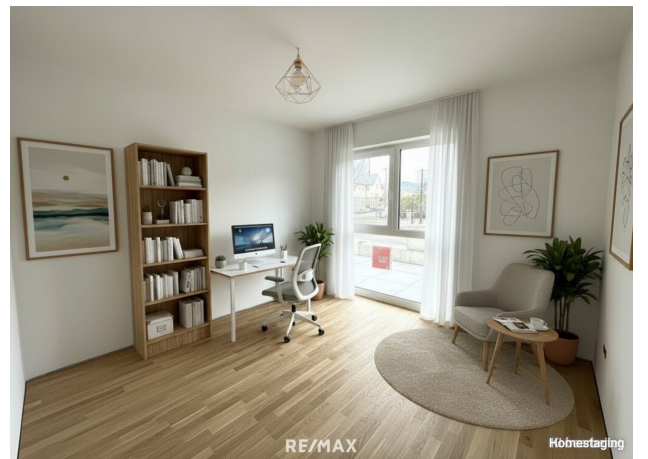


**Yvonne Pojer**

RE/MAX Life  
Kapuzinerplatz 7  
8720 Knittelfeld

T +43 664 91 60 934  
H +43 3512 600 11









RE/MAX

## Objektbeschreibung

Willkommen in Ihrem neuen Zuhause!

Mit Top 2 erwartet Sie eine moderne 3 Zimmer Neubauwohnung im Erdgeschoss, die durch ihren Erstbezugscharakter, die hochwertige Ausstattung und den privaten Garten mit Terrasse ein ganz besonderes Wohngefühl vermittelt.

Schon beim Betreten begeistert die Wohnung mit einem hellen, freundlichen Ambiente, das durch elegante Parkettböden, stilvolle Fliesen und die angenehme Fußbodenheizung in allen Räumen unterstrichen wird. Hier verbinden sich modernes Design und behaglicher Wohnkomfort zu einem Zuhause, in dem man sich vom ersten Moment an wohlfühlt.

Die großzügige Wohn-Essküche bildet das Herzstück der Wohnung und lädt zum gemeinsamen Kochen, Leben und Genießen ein. Zwei weitere Zimmer bieten vielseitige Nutzungsmöglichkeiten – ideal als Schlafzimmer, Kinderzimmer oder Homeoffice.

Ein absolutes Highlight ist die Terrasse mit angrenzendem Eigengarten, die den Wohnraum harmonisch ins Freie erweitert. Ob gemütliches Frühstück in der Morgensonne, entspannte Stunden im Grünen oder ein sicherer Spielbereich für Kinder – hier genießen Sie Lebensqualität auf höchstem Niveau.

Als Teil eines hochwertigen Neubauprojekts im Erstbezug profitieren Sie von moderner Bauweise, zeitgemäßer Ausstattung und nachhaltigem Wohnkomfort.

Diese Wohnung eignet sich perfekt für Paare, kleine Familien, Gartenliebhaber oder Anleger, die Wert auf Freiflächen, modernes Wohnen und eine hochwertige Ausführung legen.

Nutzen Sie diese einzigartige Gelegenheit, in eine hochwertige Gartenwohnung zu investieren, die Ihnen Lebensqualität und Wohlbefinden in einem modernen Wohnkonzept bietet. Vereinbaren Sie noch heute einen Besichtigungstermin und überzeugen Sie sich selbst von diesem attraktiven Angebot – Ihr neues Zuhause wartet auf Sie!

Hinweis gemäß Energieausweisvorlagegesetz: Ein Energieausweis wurde vom Eigentümer bzw. Verkäufer, nach unserer Aufklärung über die generell geltende Vorlagepflicht, sowie Aufforderung zu seiner Erstellung noch nicht vorgelegt. Daher gilt zumindest eine dem Alter und der Art des Gebäudes entsprechende Gesamtenergieeffizienz als vereinbart. Wir übernehmen keinerlei Gewähr oder Haftung für die tatsächliche Energieeffizienz der angebotenen Immobilie.

Der Vermittler ist als Doppelmakler tätig.

### Infrastruktur / Entfernungen

**Gesundheit**

Arzt <2.000m  
Apotheke <2.000m  
Krankenhaus <6.500m

**Kinder & Schulen**

Schule <5.500m  
Kindergarten <5.500m

**Nahversorgung**

Supermarkt <2.000m  
Bäckerei <2.500m  
Einkaufszentrum <8.000m

**Sonstige**

Bank <2.000m  
Geldautomat <2.500m  
Post <2.500m  
Polizei <2.500m

**Verkehr**

Bus <2.000m  
Autobahnanschluss <5.000m  
Bahnhof <6.000m  
Flughafen <6.500m

Angaben Entfernung Luftlinie / Quelle: OpenStreetMap