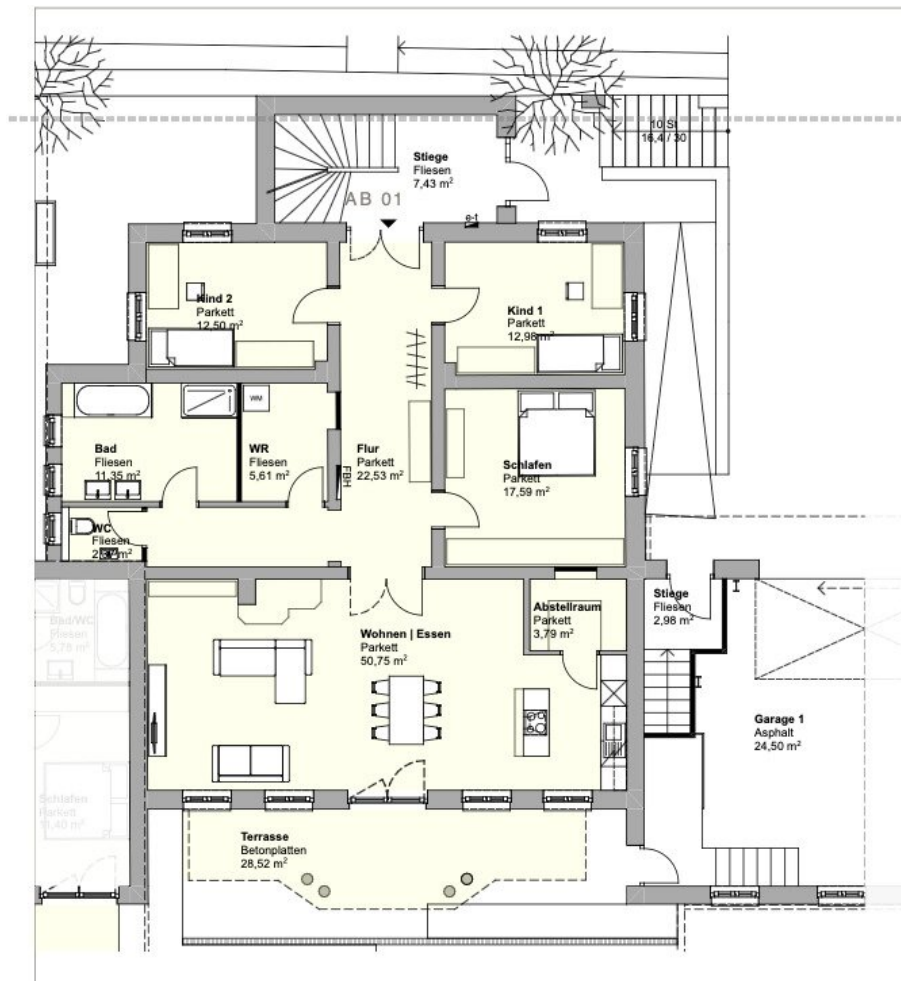


Parkvilla Laakirchen - 14 exklusive Wohnungen zum Wohlfühlen



Objektnummer: 1942/88

Eine Immobilie von Neubau Invest und Management GmbH

Zahlen, Daten, Fakten

Art:	Wohnung
Land:	Österreich
PLZ/Ort:	4663 Laakirchen
Zustand:	Erstbezug
Alter:	Neubau
Wohnfläche:	139,47 m ²
Zimmer:	4
Bäder:	1
WC:	1
Terrassen:	1
Garten:	17,97 m ²
Keller:	5,31 m ²
Heizwärmebedarf:	B 59,60 kWh / m ² * a
Gesamtenergieeffizienzfaktor:	A+ 0,65
Kaufpreis:	526.636,55 €

Ihr Ansprechpartner



Neubau Invest & Management GmbH

Neubau Invest und Management GmbH
Moosbergweg 55
4810 Gmunden

T +436769001575
H +43 (0) 7612 / 23 501

Gerne stehe ich Ihnen für weitere Informationen oder einen Besichtigungstermin zur Verfügung.

Objektbeschreibung

Infrastruktur / Entfernungen

Gesundheit

Arzt <1.000m
Apotheke <1.000m
Krankenhaus <8.000m
Klinik <1.000m

Kinder & Schulen

Schule <1.000m
Kindergarten <1.000m

Nahversorgung

Supermarkt <500m
Bäckerei <500m
Einkaufszentrum <7.000m

Sonstige

Bank <500m
Geldautomat <500m
Post <500m
Polizei <1.000m

Verkehr

Bus <500m
Straßenbahn <6.500m
Bahnhof <5.500m
Autobahnanschluss <3.000m
Flughafen <4.500m

Angaben Entfernung Luftlinie / Quelle: OpenStreetMap