

46,75 m² | Sofortbezug | Durchdachter Grundriss



Wohnküche

Objektnummer: 5864

Eine Immobilie von IMMOCENTRAL Immobilienreuhand GmbH

Zahlen, Daten, Fakten

Adresse	Wiener Strasse
Art:	Wohnung
Land:	Österreich
PLZ/Ort:	3100 St. Pölten
Zustand:	Neuwertig
Alter:	Neubau
Wohnfläche:	46,75 m ²
Zimmer:	2
Bäder:	1
WC:	1
Keller:	1,00 m ²
Heizwärmebedarf:	C 60,10 kWh / m ² * a
Gesamtenergieeffizienzfaktor:	C 1,12
Gesamtmiete	649,00 €
Kaltmiete (netto)	395,52 €
Kaltmiete	590,00 €
Betriebskosten:	175,31 €
USt.:	59,00 €
Provisionsangabe:	

Gemäß Erstauftraggeberprinzip bezahlt der Abgeber die Provision.

Ihr Ansprechpartner



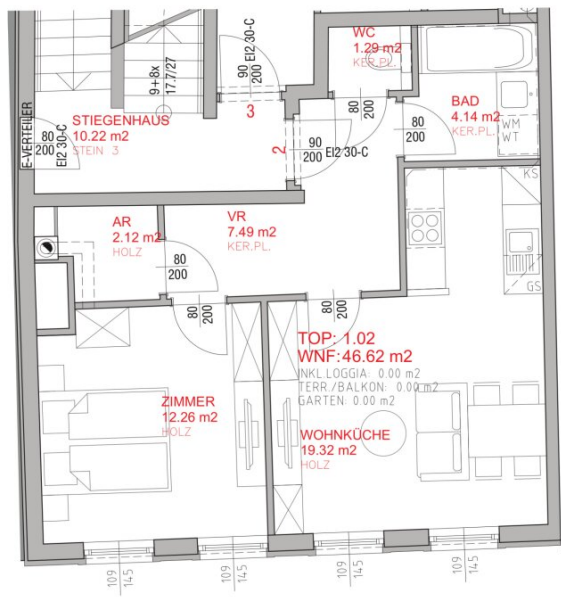
Marion Kleebinder

IMMOCENTRAL Immobilitentreuhand GmbH

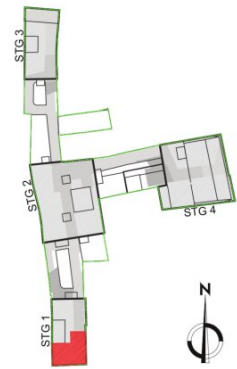








2. STOCK



Objektbeschreibung

46,75 m² Wohnfläche

2. OG ohne Lift – Sofortbezug

Raumaufteilung: Vorraum, Wohnküche, Schlafzimmer, Bad, WC, Abstellraum

Miete gesamt: € 649,- inkl. BK/USt.

Kaution: 4 BMM

Wir weisen darauf hin, dass zwischen dem Vermittler und dem zu vermittelnden Dritten ein familiäres oder wirtschaftliches Naheverhältnis besteht.

Der Immobilienmakler erklärt, dass er – entgegen dem in der Immobilienwirtschaft üblichen Geschäftsgebrauch des Doppelmaklers – einseitig nur für den Vermieter tätig ist.

Infrastruktur / Entfernungen

Gesundheit

Arzt <250m

Apotheke <250m

Klinik <1.000m

Krankenhaus <1.250m

Kinder & Schulen

Schule <250m

Kindergarten <250m

Universität <1.250m

Höhere Schule <250m

Nahversorgung

Supermarkt <250m

Bäckerei <250m

Einkaufszentrum <250m

Sonstige

Bank <250m

Geldautomat <250m

Polizei <250m

Post <250m

Verkehr

Bus <250m

Bahnhof <500m

Autobahnanschluss <3.000m

Flughafen <5.750m

Angaben Entfernung Luftlinie / Quelle: OpenStreetMap