

60,73 m² Wohnfläche | 1. OG mit Lift | Bezug nach Vereinbarung | Funktionaler Grundriss



Küche Essbereich

Objektnummer: 5793

Eine Immobilie von IMMOCENTRAL Immobilienreuehand GmbH

Zahlen, Daten, Fakten

Adresse	Brunngasse
Art:	Wohnung
Land:	Österreich
PLZ/Ort:	3100 St. Pölten
Zustand:	Neuwertig
Alter:	Altbau
Wohnfläche:	60,73 m ²
Zimmer:	2
Bäder:	1
WC:	1
Heizwärmebedarf:	B 37,05 kWh / m ² * a
Gesamtenergieeffizienzfaktor:	B 1,31
Gesamtmiete	729,78 €
Kaltmiete (netto)	504,32 €
Kaltmiete	663,43 €
Betriebskosten:	129,96 €
USt.:	66,35 €
Provisionsangabe:	

Gemäß Erstauftraggeberprinzip bezahlt der Abgeber die Provision.

Ihr Ansprechpartner

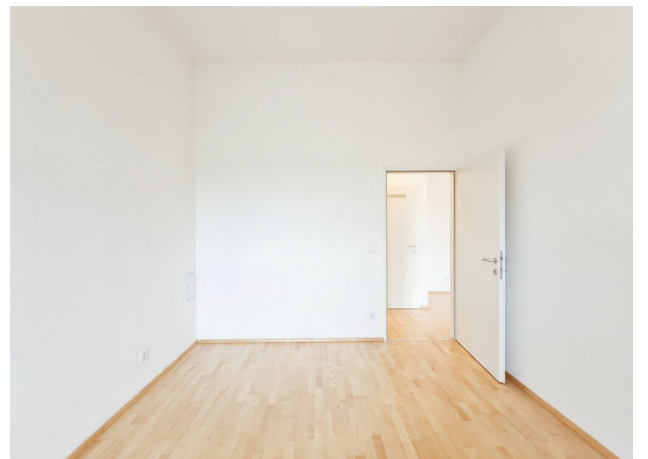


Marion Kleebinder

IMMOCENTRAL Immobilientreuhand GmbH
Klostergasse 31

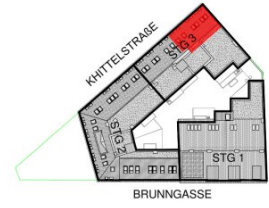


KI-bearbeitet









1. STOCK

Objektbeschreibung

60,73 m² Wohnfläche

1. OG mit Lift – nach Vereinbarung

Raumaufteilung: Vorraum, Wohnküche, Schlafzimmer, Innenflur, Bad, WC, Abstellraum

Miete gesamt: € 729,77 inkl. BK/USSt.

Kaution: 4 BMM

Wir weisen darauf hin, dass zwischen dem Vermittler und dem zu vermittelnden Dritten ein familiäres oder wirtschaftliches Naheverhältnis besteht.

Der Immobilienmakler erklärt, dass er – entgegen dem in der Immobilienwirtschaft üblichen Geschäftsgebrauch des Doppelmaklers – einseitig nur für den Vermieter tätig ist.

Infrastruktur / Entfernungen

Gesundheit

Arzt <250m

Apotheke <250m

Klinik <750m

Krankenhaus <1.000m

Kinder & Schulen

Schule <250m

Kindergarten <500m

Universität <1.000m

Höhere Schule <500m

Nahversorgung

Supermarkt <250m

Bäckerei <250m

Einkaufszentrum <250m

Sonstige

Bank <250m

Geldautomat <250m

Polizei <500m

Post <500m

Verkehr

Bus <250m

Bahnhof <250m

Autobahnanschluss <3.000m

Flughafen <6.000m

Angaben Entfernung Luftlinie / Quelle: OpenStreetMap