

Josef-Kutsch-Gasse - 2 Zimmer DG mit 7,66m² Terrasse



Objektnummer: 6876/1650

Eine Immobilie von BRI Immobilienmakler GmbH

Zahlen, Daten, Fakten

Art:	Wohnung
Land:	Österreich
PLZ/Ort:	1230 Wien
Alter:	Neubau
Wohnfläche:	60,50 m ²
Nutzfläche:	60,50 m ²
Gesamtfläche:	60,50 m ²
Zimmer:	2
Bäder:	1
WC:	1
Terrassen:	1
Heizwärmebedarf:	B 30,81 kWh / m ² * a
Gesamtenergieeffizienzfaktor:	A 0,75
Gesamtmiete	1.095,00 €
Kaltmiete (netto)	839,03 €
Kaltmiete	993,18 €
Betriebskosten:	129,15 €
USt.:	101,82 €
Provisionsangabe:	

Gemäß Erstauftraggeberprinzip bezahlt der Abgeber die Provision.

Ihr Ansprechpartner



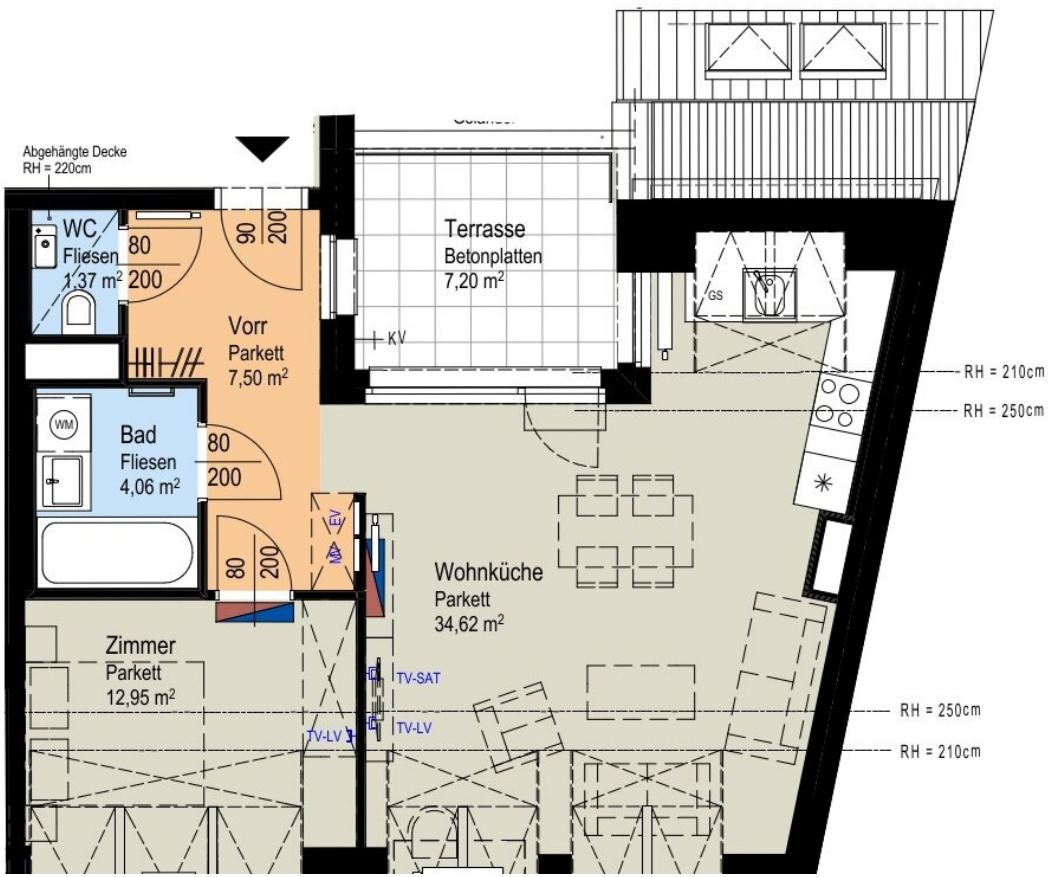
Michelle Gnadenberger

BRI Immobilienmakler GmbH









Objektbeschreibung

1230 Wien Josef-Kutscha-Gasse,

vermietet wird eine helle 60,50m² große 2 Zimmer DG Wohnung (mit Klimaanlage) mit 7,66m² großer Terrasse,

die Wohnung kann ab sofort bezogen werden,

Wohnzimmer mit offener Einbauküche, Schlafzimmer, Vorraum,

Bad mit Dusche und WC,

Fernwärme,

das Objekt liegt im 23. Wiener Gemeindebezirk nahe des Schlosses Liesing,

ein individueller Besichtigungstermin ist kurzfristig möglich,

Mietdauer: 5 Jahre,

BMM: € 1.095,00 (inkl. BK und 10% USt.)

Nebenkosten bei Anmietung:

Kaution: € 3.285,00

Errichtungsgebühr für den Mietvertrag: € 300,00 (inkl. 20% USt.)

Der Immobilienmakler erklärt, dass er – entgegen dem in der Immobilienwirtschaft üblichen Geschäftsgebrauch des Doppelmaklers – einseitig nur für den Vermieter tätig ist.

Infrastruktur / Entfernungen

Gesundheit

Arzt <500m

Apotheke <500m

Klinik <1.000m

Krankenhaus <2.500m

Kinder & Schulen

Schule <500m
Kindergarten <500m
Universität <6.000m
Höhere Schule <6.500m

Nahversorgung

Supermarkt <500m
Bäckerei <500m
Einkaufszentrum <500m

Sonstige

Geldautomat <500m
Bank <500m
Post <1.000m
Polizei <500m

Verkehr

Bus <500m
U-Bahn <2.500m
Straßenbahn <1.000m
Bahnhof <1.000m
Autobahnanschluss <2.500m

Angaben Entfernung Luftlinie / Quelle: OpenStreetMap