

Nette Wohnung -Revitalisierung 2021- unbefristet



Objektnummer: 1467

Eine Immobilie von DENICH-REAL Immobilien GmbH

Zahlen, Daten, Fakten

Art:	Wohnung - Etage
Land:	Österreich
PLZ/Ort:	1170 Wien
Baujahr:	1900
Zustand:	Teil_vollrenoviert
Alter:	Altbau
Wohnfläche:	61,85 m ²
Zimmer:	2
Heizwärmebedarf:	B 33,60 kWh / m ² * a

Ihr Ansprechpartner



Martina Denich-Kobula

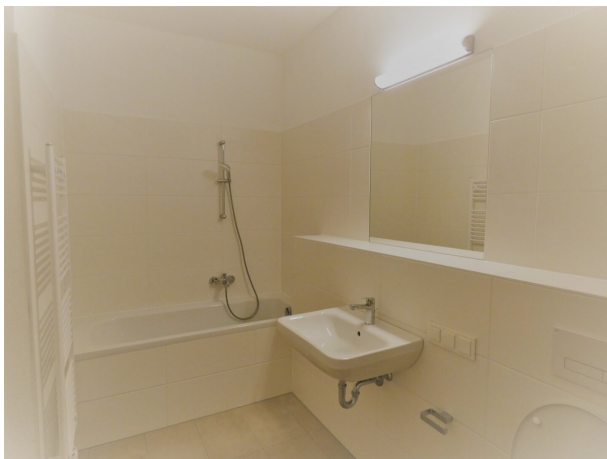
DENICH-REAL Immobilien GmbH
Anreitergasse 5
1230 Wien

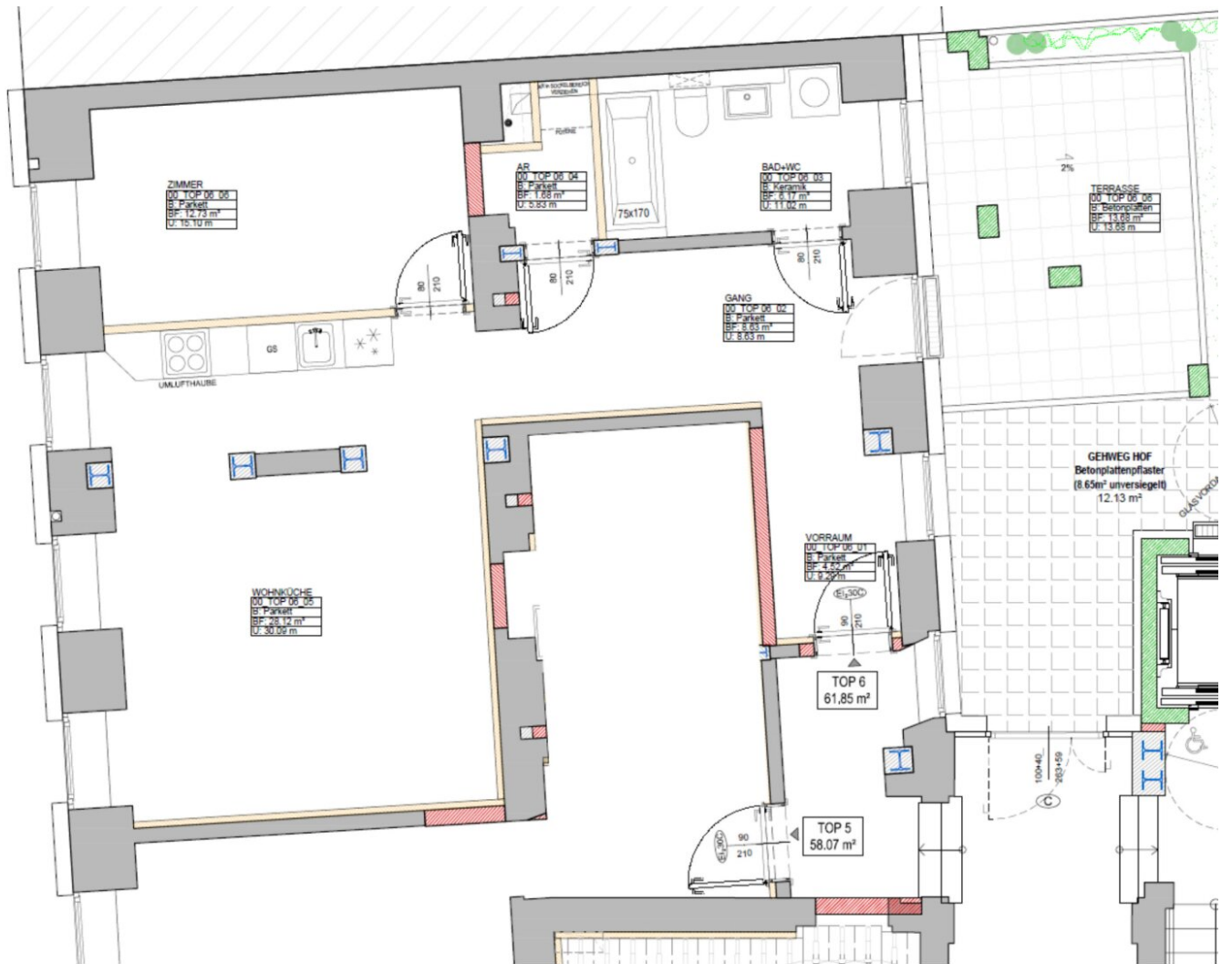
T +43 664 4609630

H +43 664 4609630

Gerne stehe ich Ihnen für weitere Informationen oder einen Besichtigungstermin zur Verfügung.







Objektbeschreibung

Zu Vermietung gelangen zwei und 2´ und 3 Zimmerwohnungen in einem generalsanierten Zinshaus aus der Jahrhundertwende

Die Immobilie liegt optimal verkehrsangebunden in einer ruhigen Einbahnstrasse im 17 Wiener Gemeindebezirk

Die Liegenschaft ist teilweise unterkellert und besteht neben dem Erdgeschoß und zwei Obergeschoßen aus einer neuen 2 geschossigen Dachgeschossaufstockung

Im Innenhof befindet sich ein zweigeschoßiger Seitentrackt.

Die Wohnungen sind mit Parkettboden ausgestattet und verfügen alle über einen kleinen Aussenbereich

Die Küchen sind alle mit einer neuen Einbauküche eingerichtet und haben Geschirrspüler, Eiskasten Tiefkühler und Dunstabzug

Die Kautions beträgt 3 Monatsmieten nach Förderdauer

Anschauen lohnt sich!

Noch nichts gefunden? Wir suchen gerne die passende Immobilie für sie und informieren Sie über geeignete Immobilienangebote noch vor allen anderen.

Legen Sie jetzt Ihren individuellen Suchagenten unter folgendem Link an. Wir schicken Ihnen passende Immobilien exklusiv vorab zu ihr Denich Real Immobilienservice

[Suchagent anlegen](#)

Infrastruktur / Entfernungen

Gesundheit

Arzt <500m

Apotheke <500m

Klinik <500m

Krankenhaus <1.000m

Kinder & Schulen

Schule <500m

Kindergarten <500m

Universität <1.500m

Höhere Schule <1.000m

Nahversorgung

Supermarkt <500m

Bäckerei <500m

Einkaufszentrum <500m

Sonstige

Geldautomat <500m

Bank <500m

Post <500m

Polizei <500m

Verkehr

Bus <500m

U-Bahn <1.000m

Straßenbahn <500m

Bahnhof <1.000m

Autobahnanschluss <3.000m

Angaben Entfernung Luftlinie / Quelle: OpenStreetMap