

**5 Minuten zum See und 1 Minute zum Skilift neu adaptierte
Wohnung unbefristet zu mieten**



Objektnummer: 1468

Eine Immobilie von DENICH-REAL Immobilien GmbH

Zahlen, Daten, Fakten

Art:	Wohnung - Erdgeschoß
Land:	Österreich
PLZ/Ort:	3224 Mitterbach am Erlaufsee
Baujahr:	1900
Zustand:	Voll_saniert
Alter:	Altbau
Wohnfläche:	87,33 m ²
Nutzfläche:	112,00 m ²
Zimmer:	5
Terrassen:	1
Garten:	100,00 m ²
Gesamtmiete	599,00 €
Kaltmiete (netto)	599,00 €
Kaltmiete	599,00 €

Ihr Ansprechpartner



Martina Denich-Kobula

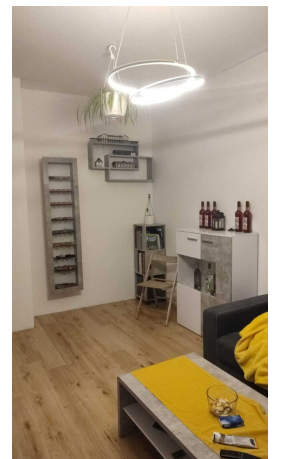
DENICH-REAL Immobilien GmbH
Anreitergasse 5
1230 Wien

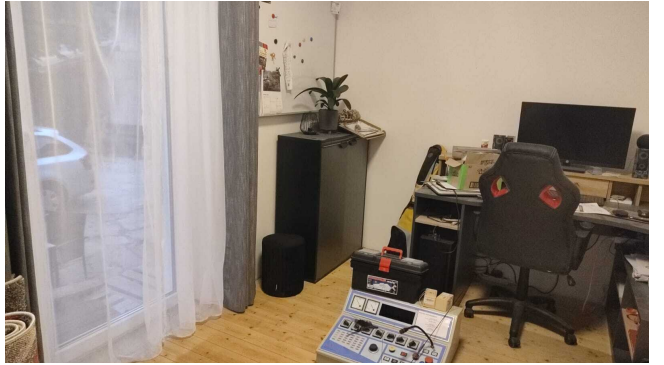
T +43 664 4609630
H +43 664 4609630

Gerne stehe ich Ihnen für weitere Informationen oder einen Besichtigungstermin zur Verfügung.











115,13 m²

ERDGESCHOSS

Terrasse

WC
1,60 m²

ZIMMER
14,68 m²

VORRAUM
5,15 m²

BAD
4,01 m²

ZIMMER
15,60 m²

ZIMMER
10,15 m²

WOHNKÜCHE
17,82 m²

VORRAUM
5,13 m²

ZIMMER
11,49 m²

57
64

105
170

105
170

105
175

105
175

105
175

105
175

105
175

105
175

65
200

85
200

70
200

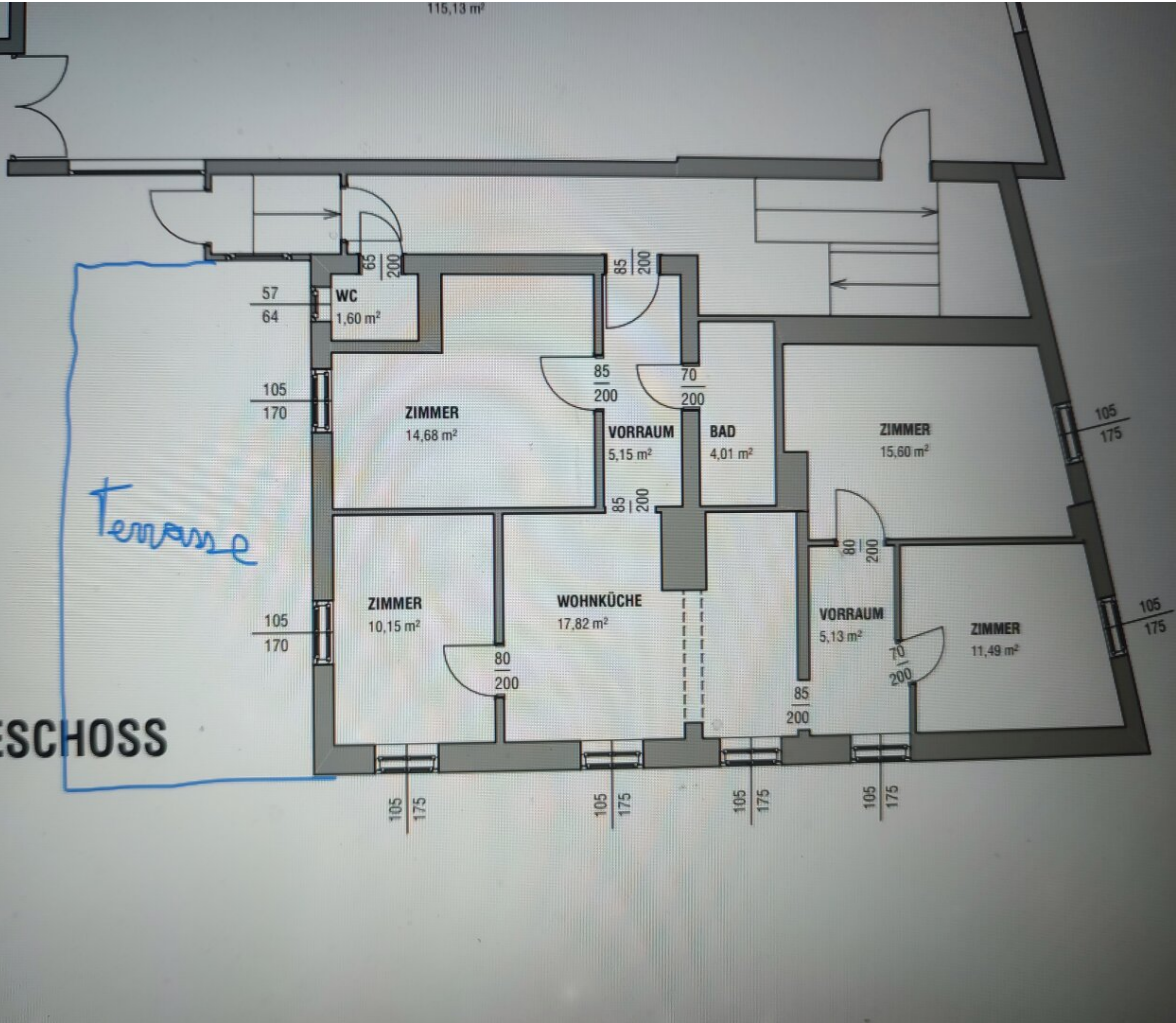
85
200

80
200

80
200

70
200

85
200



Objektbeschreibung

Die zu vermietende Wohnung befindet sich in einem in der Jahrhundertwende erbautem Haus und ist neu adaptiert

Sie betreten die Wohnung durch ein Vorzimmer von dem aus sie rechts die Toilette und ein Zimmer und links das Badezimmer erreichen. Das Zimmer verfügt über ein großes Fenster zum Hof und ist als hell zu bezeichnen. Das Badezimmer ist mit einer Dusche einer Badewanne und einem Waschbecken eingerichtet und erscheint sehr praktisch.

Die gerade aus zu erreichende Wohnküche ist mit einer Einbauküche eingerichtet und verfügt über einen Essplatz. Die Küche verfügt über einen Elektroherd und einen Geschirrspüler

Neben der Küche befinden sich noch ein kleines Zimmer das eine Balkontüre auf die eigene Terrasse hat.

Über eine 2 Vorzimmer sind die beiden anderen Zimmer zu erreichen

Das Haus wurde 2024 mit einer neuen Pelletsheizung ausgestattet und eine Solaranlage liefert das Warmwasser

Alles in allem eine sehr nette Wohnung für eine junge Familie oder eine Ferienwohnung für Erholungssuchende

Der Garten der Liegenschaft steht allen Hausbewohnern zur Verfügung

Anschauen lohnt sich

Noch nichts gefunden? Wir suchen gerne die passende Immobilie für sie und informieren Sie über geeignete Immobilienangebote noch vor allen anderen.

Legen Sie jetzt Ihren individuellen Suchagenten unter folgendem Link an. Wir schicken Ihnen passende Immobilien exklusiv vorab zu ihr Denich Real Immobilienservice

[Suchagent anlegen](#)

Infrastruktur / Entfernungen

Gesundheit

Arzt <500m

Krankenhaus <3.000m

Apotheke <5.000m

Kinder & Schulen

Schule <500m

Kindergarten <3.500m

Nahversorgung

Supermarkt <500m

Bäckerei <5.000m

Sonstige

Geldautomat <4.000m

Bank <5.000m

Post <500m

Polizei <500m

Verkehr

Bus <500m

Straßenbahn <3.000m

Bahnhof <500m

Flughafen <3.000m

Angaben Entfernung Luftlinie / Quelle: OpenStreetMap