

**Einzigartig, arbeiten und wohnen in einem top modern,**



**Objektnummer: 1473**

**Eine Immobilie von DENICH-REAL Immobilien GmbH**

## Zahlen, Daten, Fakten

<b>Art:</b>	Wohnung
<b>Land:</b>	Österreich
<b>PLZ/Ort:</b>	1220 Wien
<b>Zustand:</b>	Gepflegt
<b>Alter:</b>	Neubau
<b>Wohnfläche:</b>	200,00 m <sup>2</sup>
<b>Zimmer:</b>	4
<b>Balkone:</b>	1
<b>Terrassen:</b>	1
<b>Kaufpreis:</b>	999.000,00 €

## Ihr Ansprechpartner



### **Martina Denich-Kobula**

DENICH-REAL Immobilien GmbH  
Anreitergasse 5  
1230 Wien

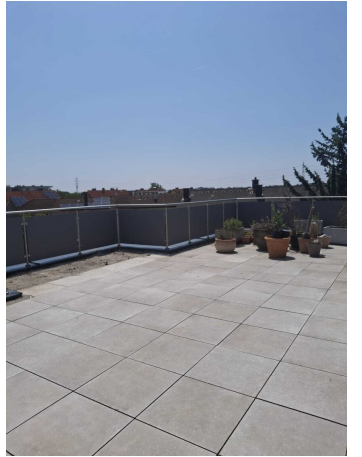
T +43 664 4609630

H +43 664 4609630

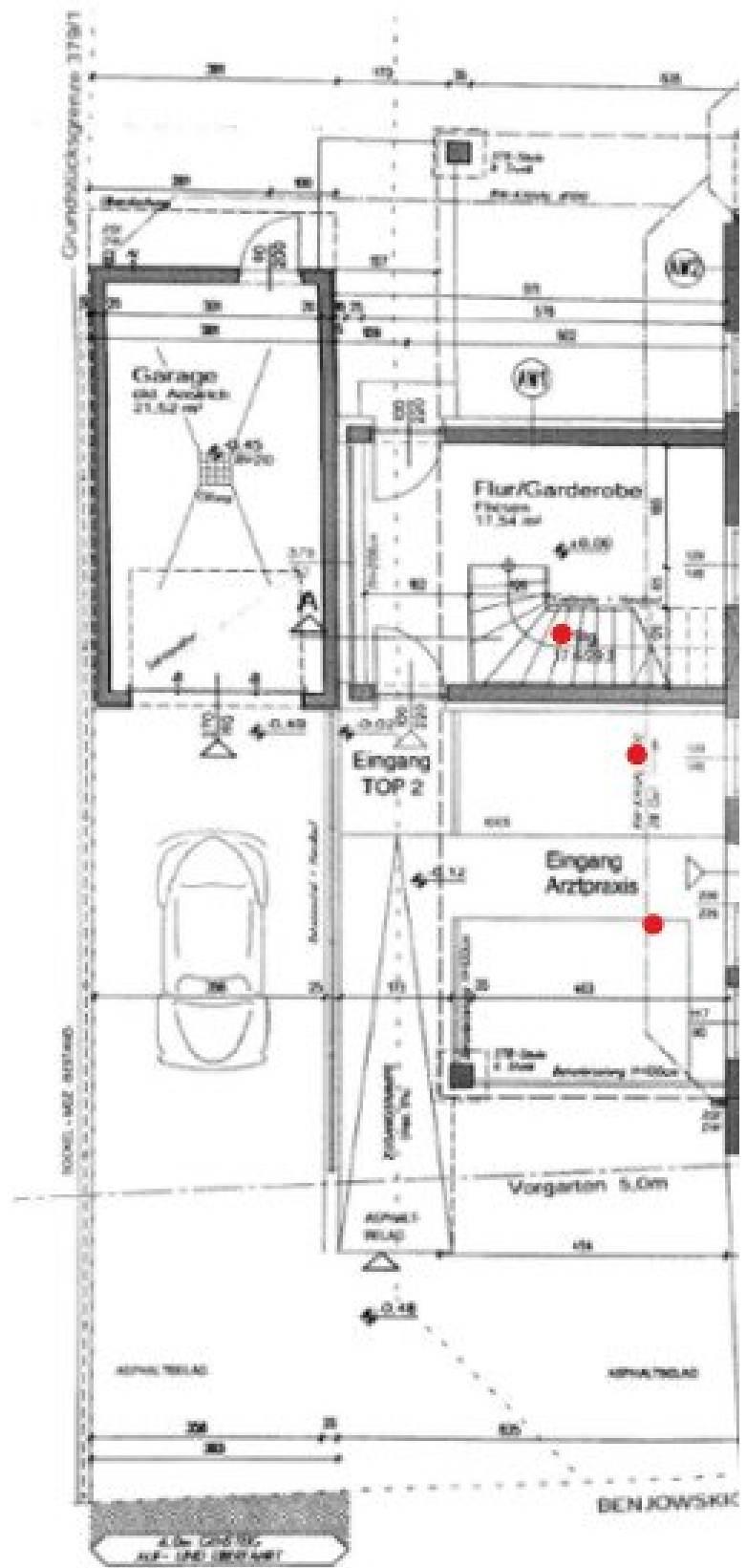
Gerne stehe ich Ihnen für weitere Informationen oder einen Besichtigungstermin zur Verfügung.



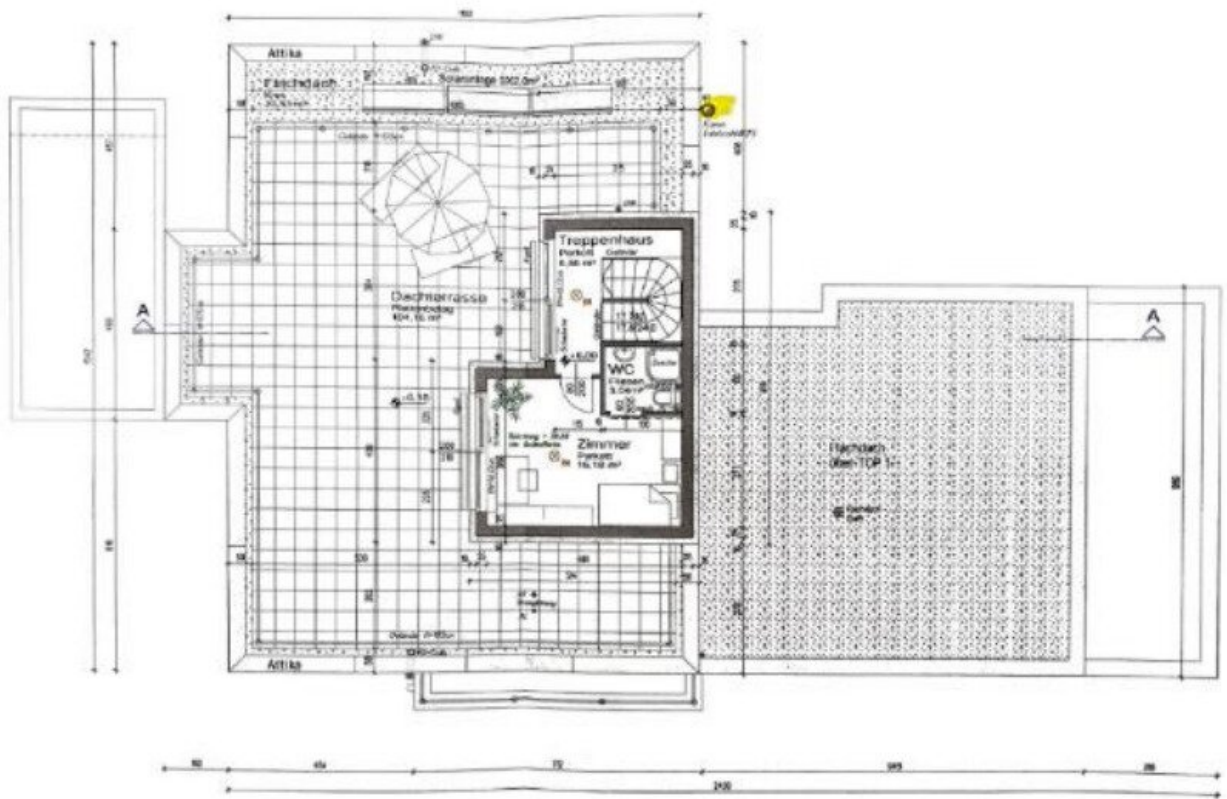












2. OBERGESCHOSS

## Objektbeschreibung

Die Liegenschaft ist etwas ganz Besonderes!

### Wohnung

Die Wohnung befindet sich über der Ordination und ist atemberaubend. Sie betreten die Wohnung durch einen Eingangsbereich, von dem aus Sie auch den Garten erreichen können. Wenn Sie die Stiegen in den ersten Stock hinauf gehen, eröffnet sich Ihnen ein wunderbarer Wohnraum mit offener Küche. In diesem Bereich sind wirklich keine Wünsche an modernes Wohnen offen geblieben. Sie finden eine moderne Einbauküche mit allen Geräten, eine große Kochinsel, die gleichzeitig die Küche vom Essbereich trennt. Einen gemütlichen Kuschelbereich, der in eine große Fensternische eingebaut ist und natürlich auch den Wohnbereich. Die großen Fensterflächen lassen hier Innen- und Außenbereich fließend ineinander über gehen!

Weiters finden Sie hier zwei Schlafzimmer und ein Bad und einen Balkon.

Wenn Sie die offene Treppe ins Obergeschoss nehmen, eröffnet sich Ihnen sofort der herrliche Blick auf die große Dachterrasse. Hier befindet sich ein Schlafzimmer und ein Badezimmer.

Wenn Sie Interesse haben, rufen Sie mich einfach an und wir vereinbaren einen Besichtigungstermin!

**Noch nichts gefunden? Wir suchen gerne die passende Immobilie für sie und informieren Sie über geeignete Immobilienangebote noch vor allen anderen.**

Legen Sie jetzt Ihren individuellen Suchagenten unter folgendem Link an. Wir schicken Ihnen passende Immobilien exklusiv vorab zu ihr Denich Real Immobilienservice

[Suchagent anlegen](#)

### Infrastruktur / Entfernungen

#### Gesundheit

Arzt <500m

Apotheke <500m

Klinik <1.500m  
Krankenhaus <2.000m

### **Kinder & Schulen**

Schule <500m  
Kindergarten <500m  
Universität <2.000m  
Höhere Schule <2.000m

### **Nahversorgung**

Supermarkt <500m  
Bäckerei <500m  
Einkaufszentrum <3.500m

### **Sonstige**

Geldautomat <500m  
Bank <500m  
Post <1.500m  
Polizei <1.000m

### **Verkehr**

Bus <500m  
U-Bahn <1.500m  
Straßenbahn <500m  
Bahnhof <1.500m  
Autobahnanschluss <3.000m

Angaben Entfernung Luftlinie / Quelle: OpenStreetMap