

Helle Familien- oder WG-Wohnung in zentraler Lage



Wohnbereich

Objektnummer: 6685

Eine Immobilie von ADVANTA – Immobilienvermittlungs GmbH

Zahlen, Daten, Fakten

Adresse	Billrothstraße
Art:	Wohnung
Land:	Österreich
PLZ/Ort:	1190 Wien
Zustand:	Gepflegt
Alter:	Neubau
Wohnfläche:	120,00 m ²
Zimmer:	4
Bäder:	1
WC:	1
Kaufpreis:	719.000,00 €
Betriebskosten:	339,75 €
USt.:	33,98 €

Ihr Ansprechpartner

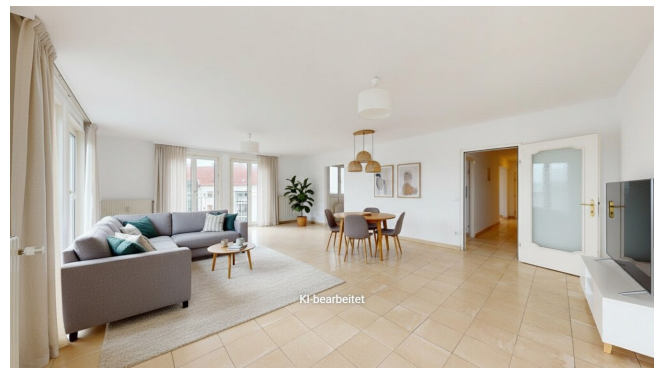


Manuel Plachner

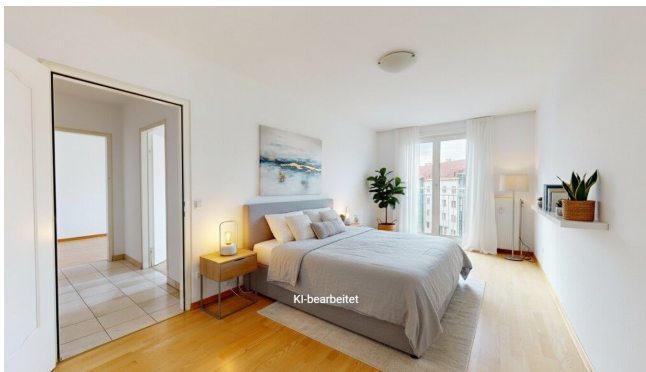
ADVANTA – Immobilienvermittlung GmbH
Lerchenfelder Straße 88-90
1080 Wien

T +43 1 409 84 00
H +43 699 12 55 87 28
F +43 1 409 84 00 33

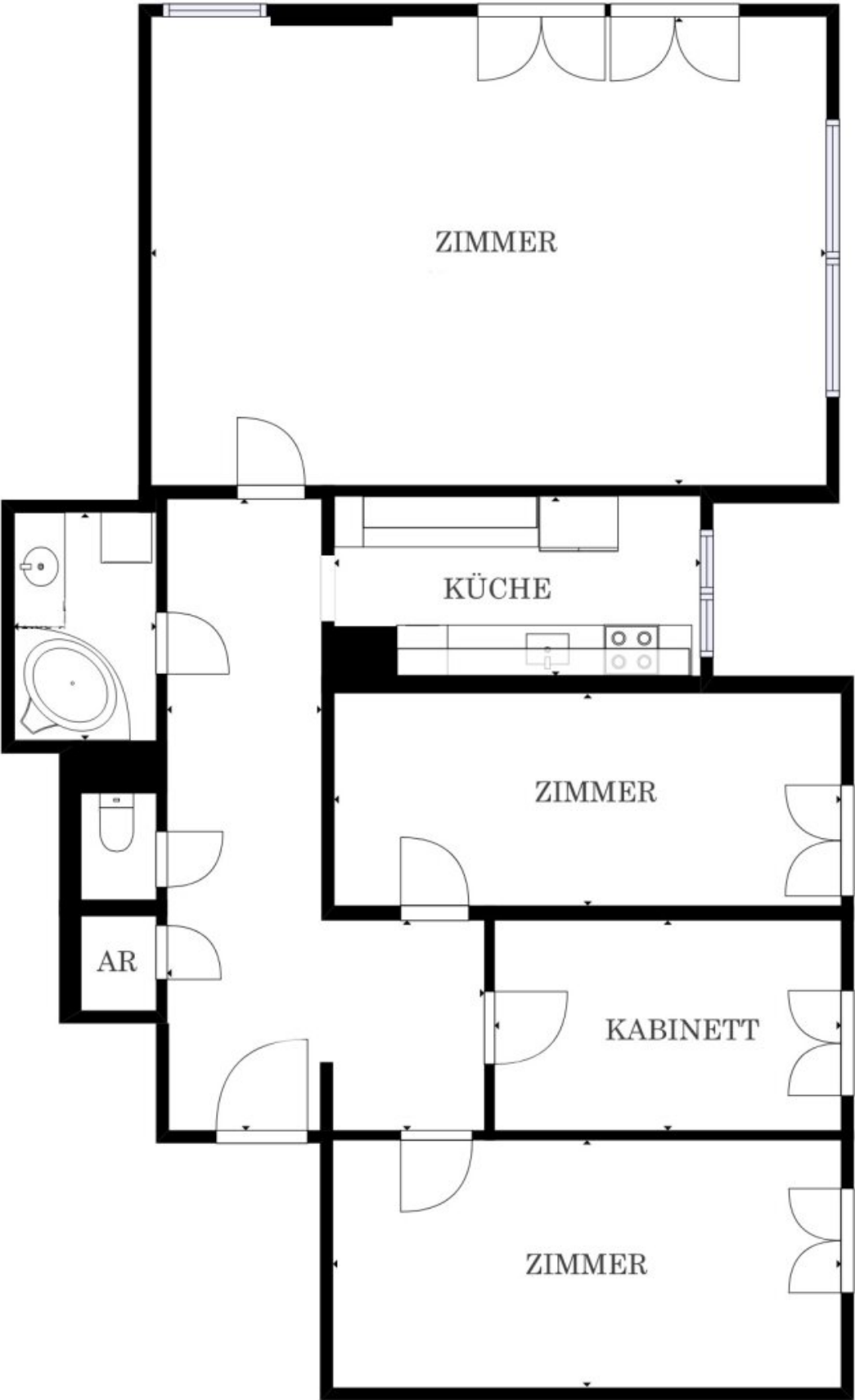
Gerne stehe ich Ihnen für weitere Informationen oder einen Besichtigungstermin zur Verfügung.











Objektbeschreibung

LAGE:

In zentraler Lage des 19. Wiener Gemeindebezirks, mit überzeugender Verkehrsanbindung, liegt die Wohnung im 5. Liftstock eines sanierten und gepflegten Neubau Wohnhauses.

Die Lage bietet gleichzeitig eine ausgezeichnete Verbindung zur Innenstadt und zu Naherholungsgebieten an.

OBJEKTbeschreibung:

Großzügige, zentral begehbare 4-Zimmerwohnung. Sehr großes 44m² Wohnzimmer plus 3 Schlafzimmer. Separate Küche mit allen elektrischen Geräten, Badezimmer mit Eckbadewanne und Waschmaschinen-Anschluss, separate Toilette und Abstellraum. Praktischer, strapazierfähiger Fliesenboden in allen Räumen außer den Schlafzimmern in denen sich Parkettböden befinden. Angenehme französische Balkone und damit helle Fensterfronten in allen Zimmern.

Nähere Details erhalten Sie gerne auf Anfrage.

Wir weisen darauf hin, dass zwischen dem Vermittler und dem zu vermittelnden Dritten ein familiäres oder wirtschaftliches Naheverhältnis besteht.

Herr Manuel Plachner, MSc MRICS, Mobil: , Mail: m.plachner@advanta.at, steht für ein persönliches Gespräch sowie für einen Besichtigungstermin gerne zur Verfügung.

Infrastruktur / Entfernungen

Gesundheit

Arzt <250m

Apotheke <500m

Klinik <250m

Krankenhaus <1.250m

Kinder & Schulen

Schule <500m

Kindergarten <250m
Universität <250m
Höhere Schule <750m

Nahversorgung

Supermarkt <250m
Bäckerei <500m
Einkaufszentrum <2.000m

Sonstige

Geldautomat <250m
Bank <750m
Post <750m
Polizei <500m

Verkehr

Bus <250m
U-Bahn <250m
Straßenbahn <250m
Bahnhof <500m
Autobahnanschluss <1.250m

Angaben Entfernung Luftlinie / Quelle: OpenStreetMap