

Moderne 2 Zimmerwohnung im DG mit Terrasse



Objektnummer: 277

**Eine Immobilie von Wallner & Madile Wohnbau GmbH -
TESTACCOUNT**

Zahlen, Daten, Fakten

Art:	Wohnung - Dachgeschoß
Land:	Österreich
PLZ/Ort:	1160 Wien
Baujahr:	2015
Zustand:	Neuwertig
Alter:	Neubau
Wohnfläche:	40,91 m ²
Zimmer:	2
Bäder:	1
WC:	1
Terrassen:	1
Heizwärmebedarf:	B 38,20 kWh / m ² * a
Gesamtenergieeffizienzfaktor:	B 0,89
Gesamtmiete	899,00 €
Kaltmiete (netto)	779,00 €
Kaltmiete	888,09 €
Betriebskosten:	109,09 €
USt.:	10,91 €
Provisionsangabe:	

Gemäß Erstauftraggeberprinzip bezahlt der Abgeber die Provision.

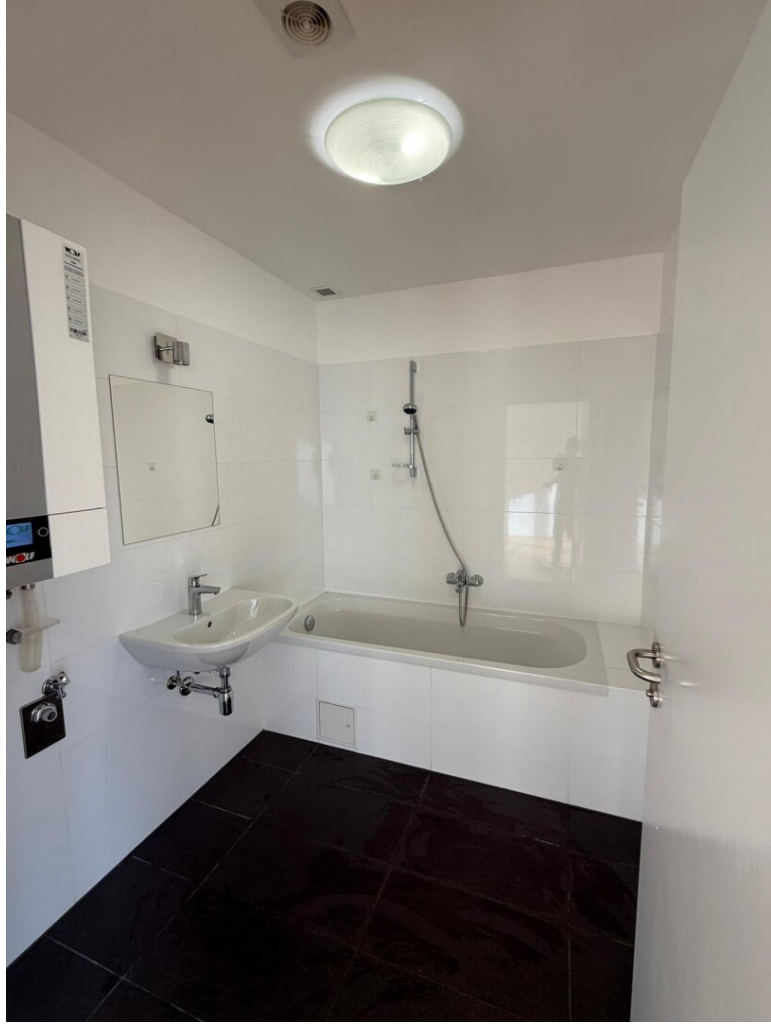
Ihr Ansprechpartner



Daniel Madile- Daschütz

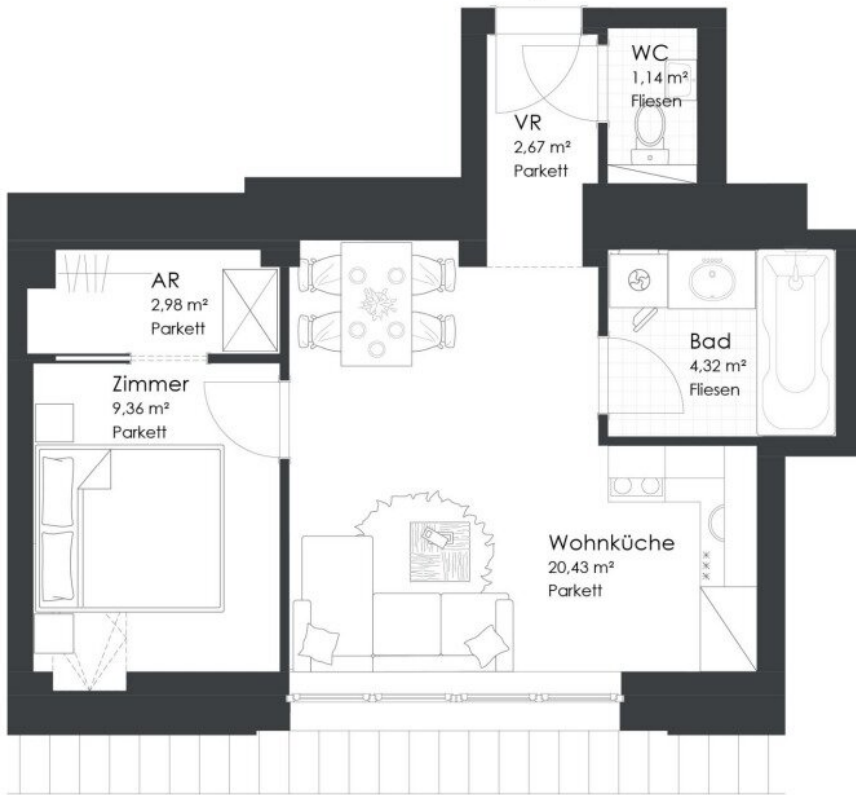
Madile- Select Immobilien







TOP 26
40,91 m²



Objektbeschreibung

Moderne 2-Zimmer-Dachgeschosswohnung

Diese attraktive 2-Zimmerwohnung im Dachgeschoss besticht durch ihr zeitgemäßes Design und eine durchdachte Raumaufteilung. Auf rund 40,91 m² erwartet Sie ein lichtdurchfluteter Wohnbereich mit offener Küche, der Ihnen viel Platz zum Entspannen und Wohlfühlen bietet.

Das Schlafzimmer ist gut geschnitten und der angrenzende Abstellraum bietet ausreichend Stauraum für Ihre Garderobe. Das Badezimmer ist modern ausgestattet und rundet das Angebot perfekt ab.

Die Dachgeschosslage sorgt für eine angenehme Ruhe und zaubert durch die Schrägen eine gemütliche Atmosphäre.

Die Wohnung selbst richtet sich in die ruhige Spielstraße nach Westen hin. Durch die große Fensterfront in der Wohnküche und die charmanten Dachschrägenfenster genießen Sie somit angenehme Nachmittags- und Abendsonne.

Die rund 14 m² große Terrasse befindet sich in gleichen Stockwerk und ist in den Innenhof gerichtet. Sie ist über den Gang, nicht über die Wohnung direkt, begehbar.

Ideal gelegen in 1160 profitieren Sie von einer hervorragenden Infrastruktur und guter Verkehrsanbindung.

Überzeugen Sie sich selbst von dieser modernen Wohnung und vereinbaren Sie noch heute einen Besichtigungstermin!

Wir weisen darauf hin, dass zwischen dem Vermittler und dem zu vermittelnden Dritten ein familiäres oder wirtschaftliches Naheverhältnis besteht.

Der Immobilienmakler erklärt, dass er – entgegen dem in der Immobilienwirtschaft üblichen Geschäftsgebrauch des Doppelmaklers – einseitig nur für den Vermieter tätig ist.

Infrastruktur / Entfernungen

Gesundheit

Arzt <500m

Apotheke <500m

Klinik <1.000m

Krankenhaus <1.000m

Kinder & Schulen

Schule <500m
Kindergarten <500m
Universität <1.500m
Höhere Schule <1.000m

Nahversorgung

Supermarkt <500m
Bäckerei <500m
Einkaufszentrum <1.000m

Sonstige

Geldautomat <500m
Bank <500m
Post <500m
Polizei <500m

Verkehr

Bus <500m
U-Bahn <1.000m
Straßenbahn <500m
Bahnhof <1.000m
Autobahnanschluss <4.500m

Angaben Entfernung Luftlinie / Quelle: OpenStreetMap