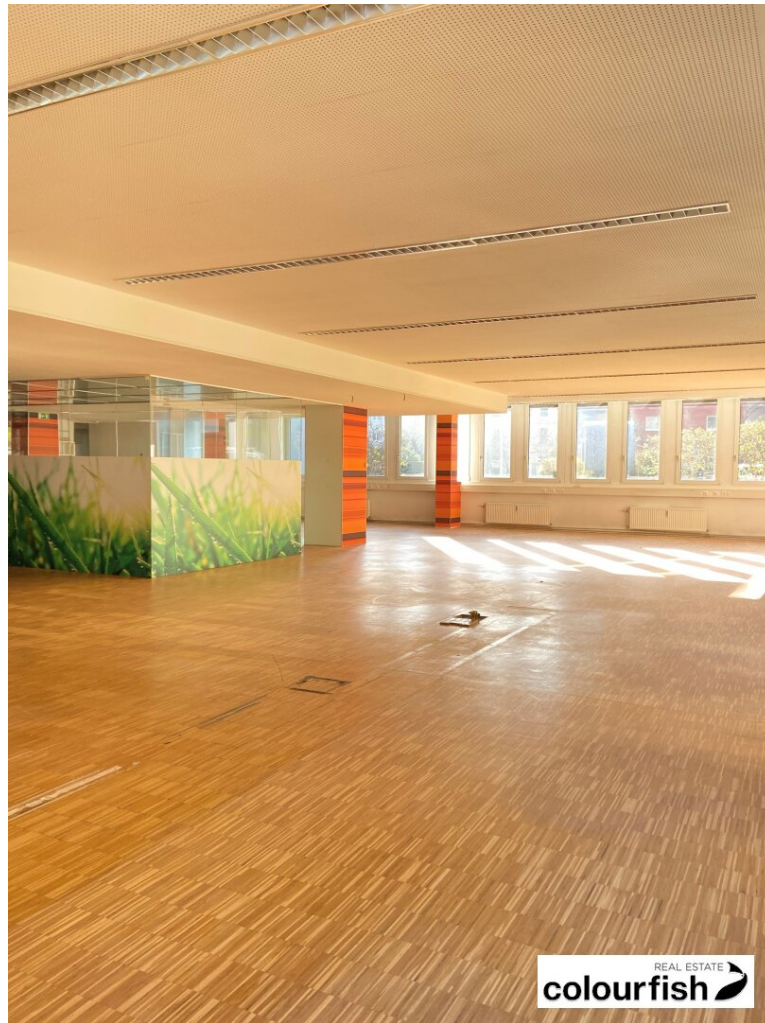


Büro-/Geschäftsfläche im Wohnpark Erdberg



REAL ESTATE
colourfish

Objektnummer: 7507

**Eine Immobilie von Colourfish Real Estate Immobilienmakler
GmbH**

Zahlen, Daten, Fakten

Art:	Büro / Praxis
Land:	Österreich
PLZ/Ort:	1030 Wien
Nutzfläche:	498,00 m ²
Zimmer:	4
Heizwärmebedarf:	B 41,00 kWh / m ² * a
Kaltmiete (netto)	4.457,46 €
Kaltmiete	5.837,03 €
Miete / m²	8,95 €
Betriebskosten:	1.379,57 €
USt.:	1.167,40 €
Provisionsangabe:	

3 Bruttomonatsmieten zzgl. 20% USt.

Ihr Ansprechpartner



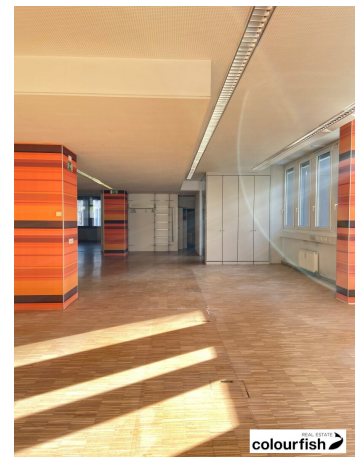
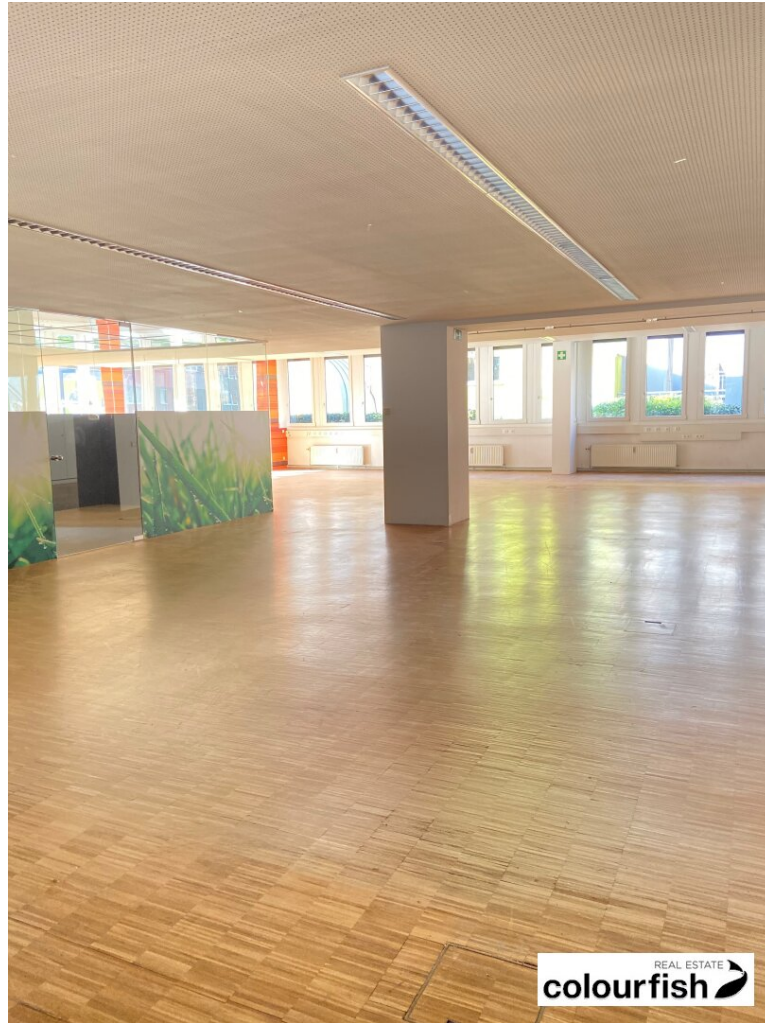
Andrea Fiedler

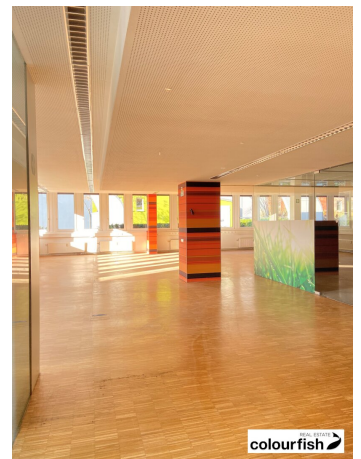
Colourfish Real Estate Immobilienmakler GmbH
Akademiestraße 2/4
1010 Wien

T +43 664 468 56 10
H +43 664 468 56 10

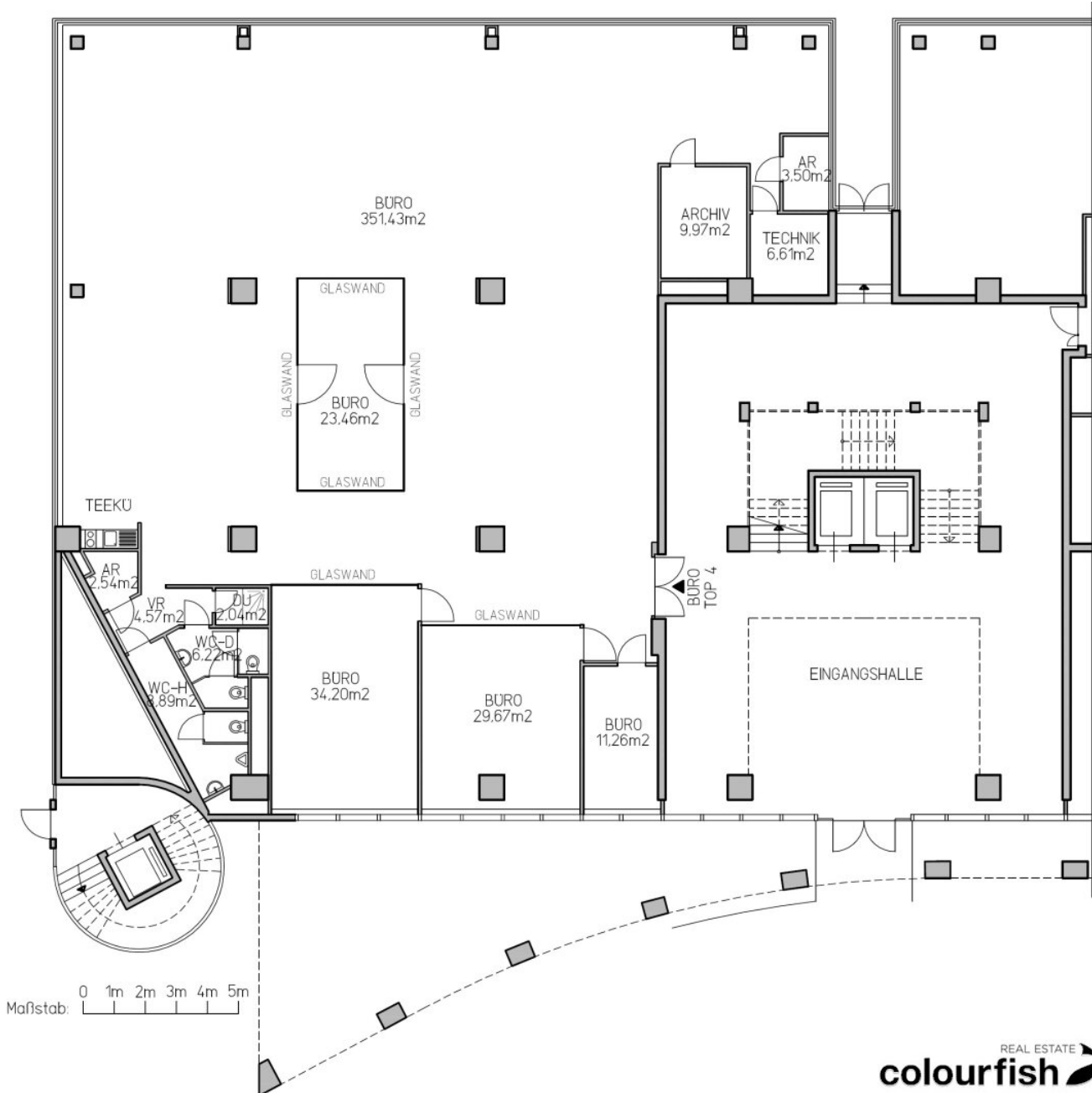
Gerne stehe ich Ihnen für weitere Informationen oder einen Besichtigungstermin zur

Verfügung.









Objektbeschreibung

In zentraler Lage im dritten Wiener Gemeinde Bezirk kommt unweit des Einkaufszentrums Galleria diese Büro- bzw. Geschäftsfläche mit insgesamt ca. 498 m² zur Vermietung.

verfügbare Fläche:

EG: ca. 498 m²

Nettomiete: € 8,95,00/m²

Betriebskostenkonto netto: € 2,77/m²

Alle Preise verstehen sich zuzüglich 20% USt.

Ausstattung:

- Teeküche
- getrennte Sanitärräume
- gelochte Akustikdecke
- Abstellraum
- Archiv

Zahlreiche Geschäfte und Lokale in unmittelbarer Umgebung sorgen für eine sehr gute Nahversorgung. Die öffentliche Erreichbarkeit ist durch die beiden U-Bahn Stationen (U3) Rochusmarkt bzw. Kardinal Nagl Platz sowie die Autobuslinie 77A sehr gut.

Öffentliche Verkehrsanbindung:

U-Bahn: U3 Rochusmarkt bzw., Kardinal Nagl Platz

Autobus: 77A

Individualverkehr:

Autobahnanbindung A4, A23 Erdberg

Straßenanbindung B227

Flughafen Wien Schwechat in ca. 10 Minuten erreichbar

Wien Zentrum in ca. 10 Minuten erreichbar

Wir weisen darauf hin, dass zwischen dem Vermittler und dem zu vermittelnden Dritten ein familiäres oder wirtschaftliches Naheverhältnis besteht.

Der Vermittler ist als Doppelmakler tätig.

Infrastruktur / Entfernungen

Gesundheit

Arzt <500m

Apotheke <500m

Klinik <500m

Krankenhaus <1.000m

Kinder & Schulen

Schule <500m

Kindergarten <500m

Universität <1.000m

Höhere Schule <500m

Nahversorgung

Supermarkt <500m

Bäckerei <500m

Einkaufszentrum <500m

Sonstige

Geldautomat <500m

Bank <500m

Post <500m

Polizei <500m

Verkehr

Bus <500m

U-Bahn <500m

Straßenbahn <1.000m

Bahnhof <500m

Autobahnanschluss <1.500m

Angaben Entfernung Luftlinie / Quelle: OpenStreetMap