

**Schöne, helle 2-Zimmer-Wohnung im Bezirk Lend – Nähe  
Zentrum!**



**Objektnummer: 3619**

**Eine Immobilie von Austria Real GmbH**

## Zahlen, Daten, Fakten

Adresse	Grüne Gasse 62
Art:	Wohnung
Land:	Österreich
PLZ/Ort:	8020 Graz,04.Bez.:Lend
Zustand:	Gepflegt
Wohnfläche:	52,00 m <sup>2</sup>
Bäder:	1
WC:	1
Heizwärmebedarf:	C 112,30 kWh / m <sup>2</sup> * a
Gesamtmiete	609,41 €
Kaltmiete (netto)	402,60 €
Kaltmiete	609,41 €
Betriebskosten:	151,41 €
Sonstige Kosten:	55,40 €
Provisionsangabe:	

Gemäß Erstauftraggeberprinzip bezahlt der Abgeber die Provision.

## Ihr Ansprechpartner



**Natalia Schreiner**

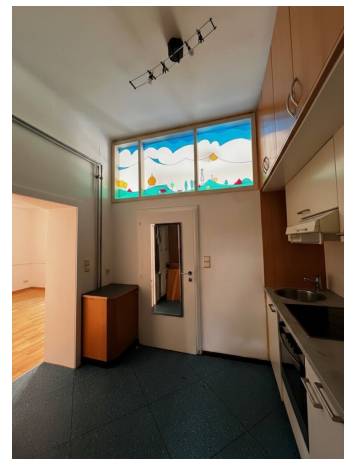
Austria Real GmbH  
Jasomirgottstraße 6/XF  
1010 Wien

T +4312632555

H +43 650 7576 263

Gerne stehe ich Ihnen  
Verfügung.

termin zur







## Objektbeschreibung

2. Diese attraktive Zweizimmerwohnung befindet sich im 1. Stock in guter Lage im Bezirk Lend, nur wenige Minuten vom Zentrum entfernt.

**Die Wohnung verfügt über eine Küche, zwei gut geschnittene Zimmer sowie ein schönes Badezimmer mit Dusche und Fenster. Dank der großen Fenster ist die Wohnung sehr hell und freundlich.**

Beheizt wird die Wohnung mittels **Zentralheizung**.

**Sie ist ab sofort bezugsbereit und eignet sich ideal für Singles oder Paare.**

**Besichtigungen sind jederzeit möglich.**

**Nutzen Sie diese einmalige Gelegenheit!**

Bei Interesse kontaktieren Sie mich bitte umgehend unter:

Tel.: 0650 7576263

Der Immobilienmakler erklärt, dass er – entgegen dem in der Immobilienwirtschaft üblichen Geschäftsgebrauch des Doppelmaklers – einseitig nur für den Vermieter tätig ist.

**Infrastruktur / Entfernungen**

**Gesundheit**

Arzt <75m

Apotheke <525m

Klinik <1.150m

Krankenhaus <1.325m

**Kinder & Schulen**

Schule <525m

Kindergarten <250m

Universität <1.000m

Höhere Schule <750m

**Nahversorgung**

Supermarkt <125m

Bäckerei <300m

Einkaufszentrum <1.225m

**Sonstige**

Geldautomat <500m

Bank <300m

Post <450m

Polizei <1.250m

**Verkehr**

Bus <300m

Straßenbahn <550m

Autobahnanschluss <5.200m

Bahnhof <1.200m

Angaben Entfernung Luftlinie / Quelle: OpenStreetMap