

**Großzügiges Haus in Maria Rojach mit Terrasse, Balkon,
Kamin & Solar!**



Objektnummer: 7137/3644

Eine Immobilie von ERA IMED Immobilien

Zahlen, Daten, Fakten

Art:	Haus
Land:	Österreich
PLZ/Ort:	9422 Maria Rojach
Wohnfläche:	191,00 m ²
Zimmer:	6
Bäder:	2
WC:	2
Balkone:	1
Terrassen:	1
Stellplätze:	4
Keller:	50,00 m ²
Heizwärmebedarf:	72,00 kWh / m ² * a
Kaufpreis:	459.000,00 €

Ihr Ansprechpartner

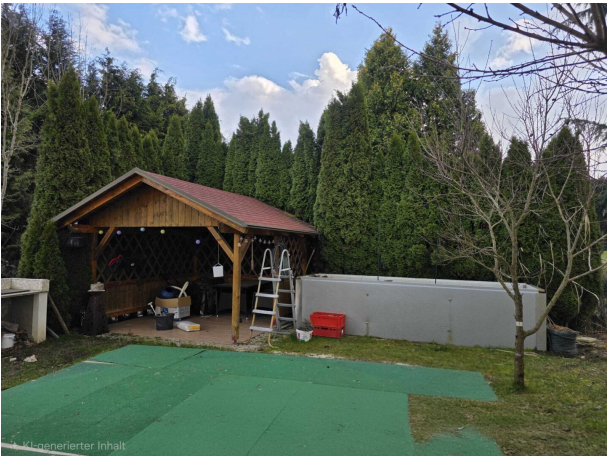


Edi Imsirovic

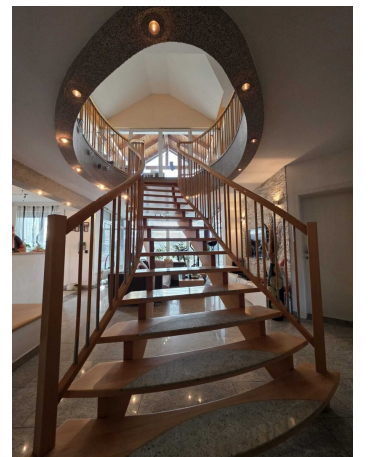
ERA IMED Immobilien
Neuer Platz 20
9800 Spittal an der Drau

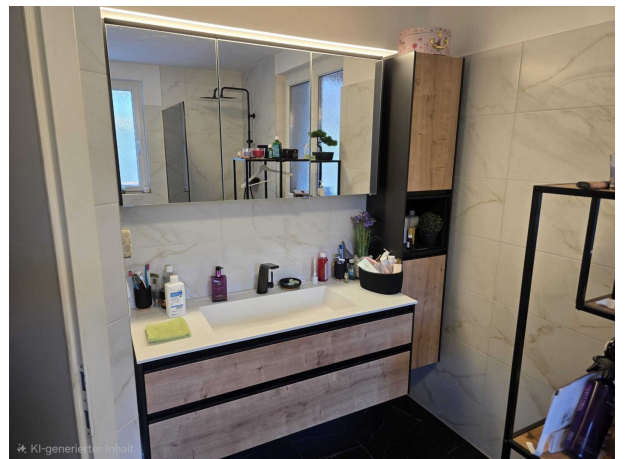
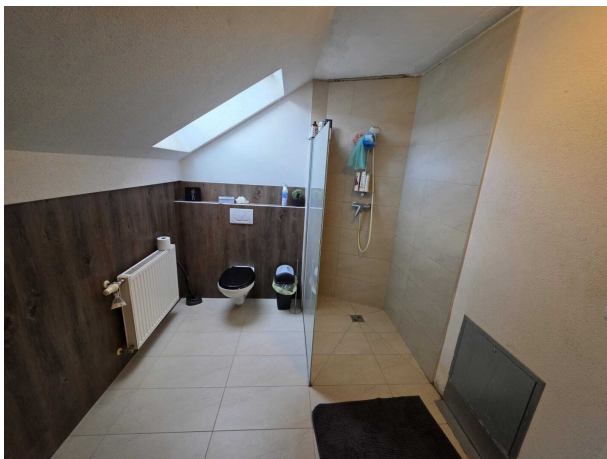
T +43 4762 36158
H 0043 676 9581491

Gerne stehe ich Ihnen für weitere Informationen oder einen Besichtigungstermin zur Verfügung.









Objektbeschreibung

Großzügiges Einfamilienhaus mit Nebengebäude und Bergblick in Maria Rojach, Kärnten

Das großzügige Einfamilienhaus in der idyllischen Gemeinde Maria Rojach, Kärnten, bietet eine moderne Raumaufteilung mit insgesamt 191 m² Wohnfläche. Zum Objekt gehören ein Nebengebäude sowie ein Außenpool welcher im Sommer aufgestellt wird, die zusätzlichen Platz und Freizeitmöglichkeiten bieten.

Das Haus verfügt über zwei Badezimmer und zwei separate WCs und ist mit Fliesen sowie Laminatboden ausgestattet. Eine moderne Einbauküche und ein gemütlicher Kamin schaffen ein behagliches Wohnambiente. Die beheizte Fläche wird durch eine effiziente Öl- und Solarenergieanlage umweltfreundlich versorgt.

Genießen Sie die sonnigen Stunden auf dem großzügigen Südbalkon und der Terrasse mit herrlichem Bergblick. Vier Stellplätze stehen für Fahrzeuge zur Verfügung, und eine nahegelegene Bushaltestelle gewährleistet eine gute Anbindung an den öffentlichen Nahverkehr.

Dieses Objekt verbindet Komfort, Nachhaltigkeit und Naturerlebnis ideal und eignet sich perfekt als neues Zuhause in einer der schönsten Regionen Kärntens.

Die Kontaktperson ist Christian Mischkulnig, erreichbar unter Tel. 0664/1602907.

Infrastruktur / Entfernungen

Gesundheit

Arzt <5.500m

Apotheke <6.000m

Kinder & Schulen

Schule <2.500m

Kindergarten <2.500m

Nahversorgung

Supermarkt <2.500m

Bäckerei <5.500m

Sonstige

Bank <2.500m

Post <2.500m

Geldautomat <2.500m

Polizei <6.000m

Verkehr

Bus <500m

Bahnhof <5.000m

Autobahnanschluss <7.500m

Angaben Entfernung Luftlinie / Quelle: OpenStreetMap