

Ferienappartement im Ski- und Wandergebiet Hermagor/Pressegger See



Objektnummer: 7137/3664

Eine Immobilie von ERA IMED Immobilien

Zahlen, Daten, Fakten

Art:	Wohnung
Land:	Österreich
PLZ/Ort:	9620 Hermagor
Baujahr:	1985
Möbliert:	Voll
Wohnfläche:	52,00 m ²
Gesamtfläche:	52,00 m ²
Zimmer:	2
Bäder:	1
WC:	1
Stellplätze:	1
Heizwärmebedarf:	91,00 kWh / m ² * a
Gesamtenergieeffizienzfaktor:	1,83
Kaufpreis:	168.000,00 €

Ihr Ansprechpartner

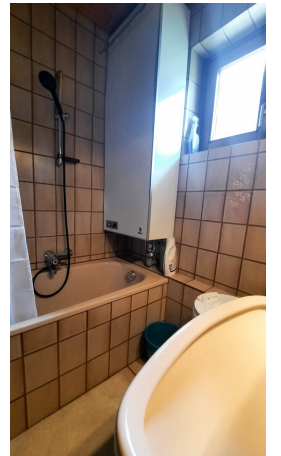
Natascha Sovek

ERA IMED Immobilien Lienz
Kärntnerstraße 26
9900 Lienz

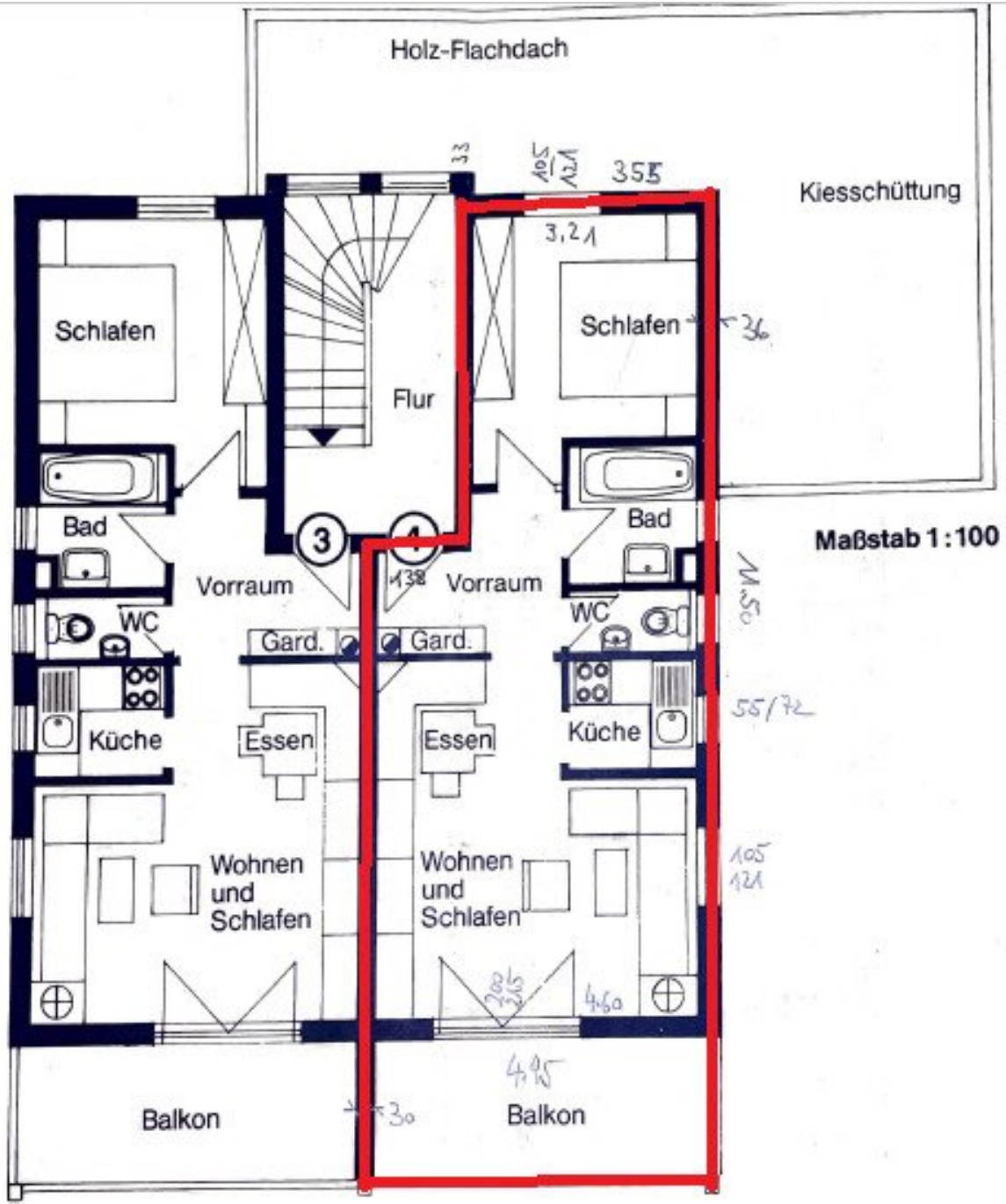
H +43 676 7800237

Gerne stehe ich Ihnen für weitere Informationen oder einen Besichtigungstermin zur Verfügung.









Objektbeschreibung

Die ca. 52 m² große 2 Zimmer-Ferienwohnung - 1. Stock -mit schönem Südbalkon, befindet sich in ruhiger und sonniger Lage in einem Mehrparteienhauses in Hermagor. Das vollmöbliertes Ferienappartement bietet Platz für bis zu 4 Personen. Parkplatz und Lagerabteil sind im Kaufpreis inkludiert.

Ob zur Eigennutzung, Dauervermietung oder zur touristischen Vermietung eignet sich dieses nette Appartement als perfekte Anlage.

Das bekannte und beliebte Schi- und Wandergebiet Nassfeld, sowie der Presseggersee und der Weißensee sind schnell erreichbar, in weniger als 10 Autominuten erreicht man die Wulfeniasstadt Hermagor mit netten Cafe´s und einer rundum perfekten Infrastruktur.

Für weitere Informationen und unverbindliche Besichtigungstermine kontaktieren Sie bitte Frau Sovek unter +43 676 7800 237 oder per Mail an n.ovek@era.at

Hinweise/Informationen:

Eine Pflicht zur Zahlung der Provision besteht erst nach Zustandekommen des vermittelten Geschäfts (Kauf/Miete) aufgrund der Verdienstlichkeit des Maklers.

Alle Angaben wurden uns vom Eigentümer/Dritten übermittelt. Trotz unserer Sorgfaltspflicht können wir keine Gewährleistung über die Richtigkeit der Angaben, die Nutzung und den Zustand geben.

Widerrufsrecht / Rücktrittsrecht bei Fern- und Auswärtsgeschäften. Der Interessent wünscht mit der Kontaktaufnahme ein vorzeitiges Tätigwerden innerhalb der 14tägigen Rücktrittsfrist und nimmt zur Kenntnis, dass er damit bei vollständiger Vertragserfüllung (Namhaftmachung) das Rücktrittsrecht vom Maklervertrag gem. §11 FAGG verliert.

Infrastruktur / Entfernungen

Gesundheit

Klinik <1.500m

Arzt <1.500m
Apotheke <1.500m

Kinder & Schulen

Schule <1.000m
Kindergarten <1.500m

Nahversorgung

Supermarkt <1.000m
Bäckerei <1.500m

Sonstige

Bank <1.000m
Geldautomat <1.000m
Polizei <1.500m
Post <1.500m

Verkehr

Bus <500m
Bahnhof <1.000m

Angaben Entfernung Luftlinie / Quelle: OpenStreetMap