

## 1-Zimmer-Wohnung in 8020 Graz



**Objektnummer: 5889/160100060**

**Eine Immobilie von BWS Gemeinnützige allgemeine Bau-, Wohn- und Siedlungsgenossenschaft registrierte Genossenschaft mit beschränkter Haftung**

## Zahlen, Daten, Fakten

<b>Adresse</b>	Dreierschützengasse 16
<b>Art:</b>	Wohnung
<b>Land:</b>	Österreich
<b>PLZ/Ort:</b>	8020 Graz
<b>Baujahr:</b>	1963
<b>Wohnfläche:</b>	38,57 m <sup>2</sup>
<b>Gesamtfläche:</b>	38,57 m <sup>2</sup>
<b>Zimmer:</b>	1
<b>Heizwärmebedarf:</b>	55,20 kWh / m <sup>2</sup> * a
<b>Gesamtmiete</b>	314,90 €
<b>Kaltmiete (netto)</b>	168,95 €
<b>Kaltmiete</b>	286,27 €
<b>Betriebskosten:</b>	117,32 €
<b>USt.:</b>	28,63 €
<b>Infos zu Preis:</b>	

Miete gültig bis 30.06.2026. Genossenschaftsbeitrag einmalig 51 € pro Hauptmieter.

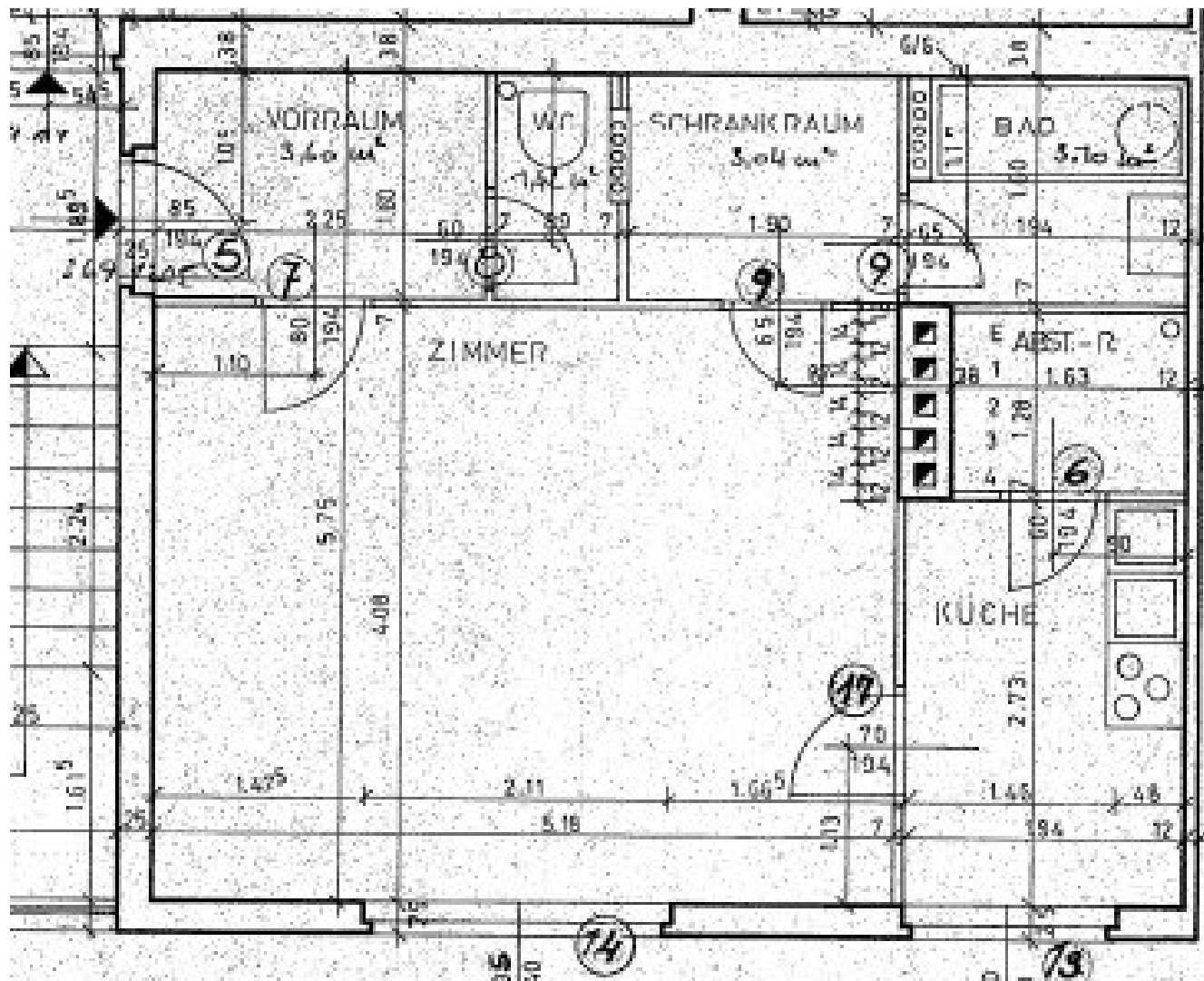
## Ihr Ansprechpartner

### **BWSG Wohnungsvergabe Bundesländer**

BWS Gemeinnützige allgemeine Bau-, Wohn- und Siedlungsgenossenschaft registrierte  
Genossenschaft mit beschränkter Haftung  
Triester Straße 40 / 3 / 1  
1100 Wien

Gerne stehe ich Ihnen für weitere Informationen oder einen Besichtigungstermin zur Verfügung.





# Objektbeschreibung

## Eckdaten zur Wohnung

- Kategorie A
  
- Kücheneinrichtung:
  - Vermietung ohne Kücheneinrichtung
    - *Küchenablöse vom Vermieter auf freiwilliger Basis eventuell möglich*

## Sie haben Interesse an dieser Wohnung?

### Schritt 1 | unverbindliche Anfrage

- Bei Interesse an dieser Wohnung verwenden Sie das **Anfrageformular** auf dieser Seite (**Anfrage/E-Mail senden**).
- *Anderweitige Anfragen (telefonisch, persönlich oder via E-Mail) sind nicht möglich und werden bei der Vergabe auch nicht berücksichtigt.*

### Schritt 2 | Besichtigung

- Die Vergabe von **Besichtigungsmöglichkeiten** erfolgt ausschließlich in **chronologischer Reihenfolge** der schriftlichen Anfragen über das **Anfrageformular** auf dieser Seite.
- Sobald Sie an der Reihe sind, erhalten Sie **alle notwendigen Informationen via E-Mail**.

- *Wir bitten um Verständnis, dass eine Besichtigung bei hohen Anfragezahlen nicht garantiert werden kann.*

## **Infrastruktur / Entfernungen**

### **Gesundheit**

Arzt <350m

Apotheke <450m

Klinik <400m

Krankenhaus <725m

### **Kinder & Schulen**

Schule <150m

Kindergarten <175m

Universität <950m

Höhere Schule <1.000m

### **Nahversorgung**

Supermarkt <225m

Bäckerei <375m

Einkaufszentrum <1.000m

### **Sonstige**

Geldautomat <225m

Bank <225m

Post <525m

Polizei <800m

### **Verkehr**

Bus <150m

Straßenbahn <200m

Autobahnanschluss <4.825m

Bahnhof <850m

Angaben Entfernung Luftlinie / Quelle: OpenStreetMap