

Neuer Preis! Mühlwasser | Renovierungsbedürftiges Einfamilienhaus mit Potenzial!



NESTOR Immobilien

Objektnummer: 6136

Eine Immobilie von NESTOR Immobilien GmbH & Co KG

Zahlen, Daten, Fakten

Art:	Haus - Einfamilienhaus
Land:	Österreich
PLZ/Ort:	1220 Wien, Donaustadt
Wohnfläche:	100,37 m ²
Nutzfläche:	120,00 m ²
Zimmer:	4
Bäder:	1
WC:	1
Stellplätze:	1
Keller:	15,21 m ²
Kaufpreis:	679.000,00 €
Kaufpreis / m²:	856,24 €
Provisionsangabe:	

3% des Kaufpreises zzgl. 20% USt.

Ihr Ansprechpartner



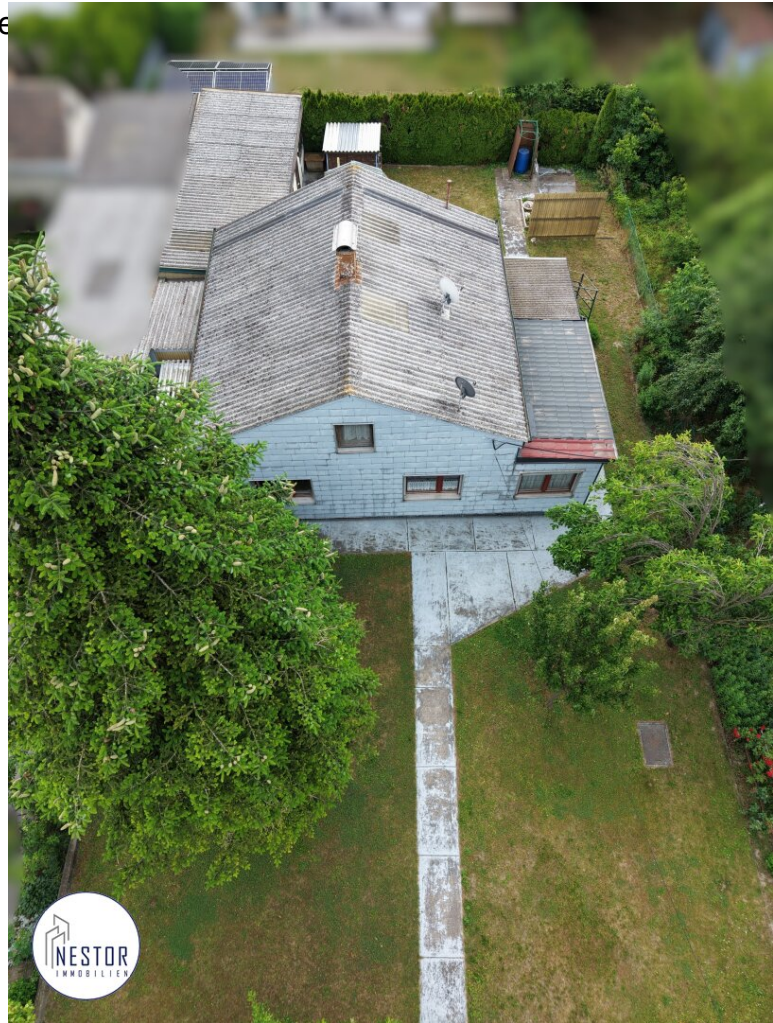
Boro Mitranic

NESTOR Immobilien GmbH & Co KG
Wagramerstraße 102
1220 Wien

T +43 699 11694630
H +43 699 11694630

Gerne stehe ich Ihnen
Verfügung.

termin zur















@IMMONESTOR

PRO TIPP BIS ZU 2500€

SIE VERKAUFEN EINE IMMOBILIE
ODER KENNEN JEMANDEN?
VERDIENEN SIE PRO TIPP DER ZUM
ERFOLG FÜHRT BIS ZU 2500€

WEITERE INFOS:
BORO@IMMONESTOR.AT | +43 699 / 116 94 630



Objektbeschreibung

Neuer Preis! Mühlwasser | Renovierungsbedürftiges **Einfamilienhaus** mit Potenzial!

www.immonestor.at - Weitere ähnliche **Immobilien** finden Sie auf unserer Homepage!

Sie verkaufen Ihre Immobilie oder kennen jemanden? Jetzt bei mir melden und bis zu 2000 Euro für jeden Tipp kassieren!

Entdecken Sie Ihr neues Zuhause in Wien – ein charmantes Einfamilienhaus, das alles bietet, was Sie für ein komfortables und modernes Leben benötigen.

Hier zur Aufteilung:

- Vorraum
- Wohnzimmer: ca. 15,21 m² – gemütlicher Lebensmittelpunkt mit Blick ins Grüne
- Küche: ca. 7,80 m²
- 2 Schlafzimmer: ca. 15,21 m² & ca. 15,21 m² – ruhig gelegen, mit Wohlfühlatmosphäre
- Badezimmer mit WC und Fenster: ca. 6,94 m²
- Dachboden von außen zugänglich mit 2 weiteren Zimmern.

Bebauungsbestimmungen:

- Bauklasse 1 (bis 6,5 Meter)
- offene oder gekuppelte Bauweise
- Bebaubare Grundfläche: 33%
- Altbestand ist vorhanden.

- Straßenfront: ca. 17 m

- Die Grundstücksfläche beträgt ca. 793 m².

Dieses Einfamilienhaus zeichnet sich durch eine ruhige Lage aus - in der unmittelbaren Umgebung sind überwiegend Einfamilienhäuser zu finden. Der Standort bietet eine gute Infrastruktur, gepaart mit schneller Erreichbarkeit aller Geschäfte des täglichen Gebrauchs. Die Maße des Grundstücks sind ca. 17 m x ca. 46,6 m und eignen sich daher hervorragend für den Bau eines Mehrparteienhauses!

Kaufpreis: € 679.000,-

Provision: 3% + USt.

Finanzierungshilfe wird geboten!

? Als Erste(r) informiert!

Jetzt Suchwunsch hinterlegen & vor allen anderen Angebote erhalten: service.immonestor.at

Auf E-Mail Anfrage übermitteln wir Ihnen gerne weitere Unterlagen, Detailinformationen sowie Besichtigungstermine.

Für nähere Auskünfte steht Ihnen gerne zur Verfügung:

Herr

Boro MITRANIC, akad. IM

Tel.: +43 699 / 11 69 46 30

E-Mail: boro@immonestor.at

Wagramerstraße 102, 1220 Wien

www.immonestor.at

NESTOR Immobilien GmbH & Co KG

Unser Service endet nicht mit der Unterschrift.

Wir begleiten Käufer:innen und Verkäufer:innen zuverlässig bis zur Schlüsselübergabe – und darüber hinaus. Gerne unterstützen wir auch bei Themen wie Energieverträgen, Renovierungsmaßnahmen, Handwerkerkoordination sowie organisatorischen Fragen rund um die Immobilie.

Transparenz ist uns wichtig: Unsere Immobiliencard als Nachweis unserer gewerblichen Berechtigung können Sie hier einsehen: immonestor.at/immobiliencard

Alle Angaben beruhen auf Informationen und Unterlagen des Eigentümers bzw. Dritter und wurden mit größtmöglicher Sorgfalt verarbeitet. Eine Haftung für die Richtigkeit, Vollständigkeit und Aktualität kann jedoch nicht übernommen werden.

Bitte beachten Sie, dass wir aufgrund unserer Nachweispflicht gegenüber dem Eigentümer ausschließlich Anfragen mit vollständigen Kontaktdaten (Name, Telefonnummer, E-Mail-Adresse und Wohnanschrift) bearbeiten können.

Die in diesem Exposé verwendeten Visualisierungen, Einrichtungsdarstellungen oder Raumgestaltungen können teilweise digital bearbeitet, virtuell möbliert (Virtual Staging) oder KI-gestützt optimiert worden sein. Diese Darstellungen dienen ausschließlich der besseren Veranschaulichung des Potenzials der Immobilie und stellen keine zugesicherten Eigenschaften dar.

Noch nichts gefunden? Wir informieren Sie über geeignete Immobilienangebote noch vor allen anderen.

Legen Sie jetzt Ihren individuellen Suchagenten unter folgendem Link an. Wir schicken Ihnen passende Immobilien exklusiv vorab zu.

[Suchagent anlegen](https://service.immonestor.at/registrieren/de) - <https://service.immonestor.at/registrieren/de>

Hinweis gemäß Energieausweisvorlagegesetz: Ein Energieausweis wurde vom Eigentümer bzw. Verkäufer, nach unserer Aufklärung über die generell geltende Vorlagepflicht, sowie Aufforderung zu seiner Erstellung noch nicht vorgelegt. Daher gilt zumindest eine dem Alter und der Art des Gebäudes entsprechende Gesamtenergieeffizienz als vereinbart. Wir übernehmen keinerlei Gewähr oder Haftung für die tatsächliche Energieeffizienz der angebotenen Immobilie.

Der Vermittler ist als Doppelmakler tätig.

Infrastruktur / Entfernungen

Gesundheit

Arzt <1.000m
Apotheke <1.500m
Klinik <2.000m
Krankenhaus <2.000m

Kinder & Schulen

Schule <1.500m
Kindergarten <1.500m
Universität <3.000m
Höhere Schule <3.500m

Nahversorgung

Supermarkt <500m
Bäckerei <2.000m
Einkaufszentrum <4.000m

Sonstige

Geldautomat <2.000m
Bank <2.000m
Post <2.000m
Polizei <2.000m

Verkehr

Bus <500m
U-Bahn <2.000m
Straßenbahn <2.000m
Bahnhof <2.000m
Autobahnanschluss <2.500m

Angaben Entfernung Luftlinie / Quelle: OpenStreetMap