

Bauträger aufgepasst | Grundstück in Wien



Grundstück - NESTOR Immobilien

Objektnummer: 6203

Eine Immobilie von NESTOR Immobilien GmbH & Co KG

Zahlen, Daten, Fakten

Art:	Grundstück - Baugrund Eigenheim
Land:	Österreich
PLZ/Ort:	1210 Wien, Floridsdorf
Kaufpreis:	1.100.000,00 €
Provisionsangabe:	

3% des Kaufpreises zzgl. 20% USt.

Ihr Ansprechpartner



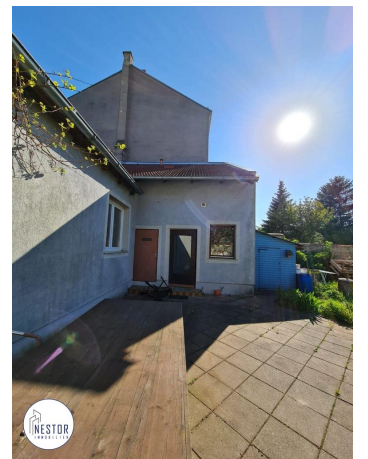
Liliya Mitranic

NESTOR Immobilien GmbH & Co KG
Wagramerstraße 102
1220 Wien

T +43 660 1992 138

H +43 660 1992 138

Gerne stehe ich Ihnen für weitere Informationen oder einen Besichtigungstermin zur Verfügung.





©IMMONESTOR

PRO TIPP BIS ZU 2500€

SIE VERKAUFEN EINE IMMOBILIE
ODER KENNEN JEMANDEN?
VERDIENEN SIE PRO TIPP DER ZUM
ERFOLG FÜHRT BIS ZU 2500€

WEITERE INFOS:
DENIS@IMMONESTOR.AT | +43 676 / 557 96 43



Objektbeschreibung

Tolles **Grundstück in Wien** - Bauträger aufgepasst!

www.immonestor.at - Weitere ähnliche **Immobilien** finden Sie auf unserer Homepage!

Sie verkaufen Ihre Immobilie oder kennen jemanden? Jetzt bei mir melden und bis zu 2500 Euro für jeden Tipp kassieren!!

Zum Verkauf gelangt ein **Grundstück** in bester Lage und guter Infrastruktur! Straßenseitig ist das Grundstück ca.15m lang und ca. 33m breit.

Das Grundstück ist ca. 500 m² groß.

- Bebauungsbestimmungen:
 - + *Bauklasse I*
 - + Bauland Wohngebiet
 - + bis zur Fluchtlinie (ca.17m - 100% bebaubar)
 - + geschlossenen Bauweise
 - + mit Altbestand
 - + Alle Anschlüsse sind auf der Grundstücksgrenze vorhanden.
 - + Baupläne sind vorhanden, jedoch noch nicht genehmigt

In nur wenigen Gehminuten erreichen Sie die öffentlichen Verkehrsmittel wie den Bus 32A.

Provision: 3% + USt.

Kaufpreis: € 1.100.000,-

? Als Erste(r) informiert!

Jetzt Suchwunsch hinterlegen & vor allen anderen Angebote erhalten: service.immonestor.at

Auf E-Mail Anfrage übermitteln wir Ihnen gerne weitere Unterlagen, Detailinformationen sowie Besichtigungstermine.

Für nähere Auskünfte steht Ihnen gerne zur Verfügung:

Frau Liliya Mytsko, MSc.

Tel.: [+43 660 / 199 21 38](tel:+436601992138)

E-Mail: lm@immonestor.at

Wagramer Straße 102, 1220 Wien

www.immonestor.at

NESTOR Immobilien GmbH & Co KG

Unser Service endet nicht mit der Unterschrift.

Wir begleiten Käufer:innen und Verkäufer:innen zuverlässig bis zur Schlüsselübergabe – und darüber hinaus. Gerne unterstützen wir auch bei Themen wie Energieverträgen, Renovierungsmaßnahmen, Handwerkerkoordination sowie organisatorischen Fragen rund um die Immobilie.

Transparenz ist uns wichtig: Unsere Immobiliencard als Nachweis unserer gewerblichen Berechtigung können Sie hier einsehen: immonestor.at/immobiliencard

Alle Angaben beruhen auf Informationen und Unterlagen des Eigentümers bzw. Dritter und wurden mit größtmöglicher Sorgfalt verarbeitet. Eine Haftung für die Richtigkeit, Vollständigkeit und Aktualität kann jedoch nicht übernommen werden.

Bitte beachten Sie, dass wir aufgrund unserer Nachweispflicht gegenüber dem Eigentümer ausschließlich Anfragen mit vollständigen Kontaktdaten (Name, Telefonnummer, E-Mail-Adresse und Wohnanschrift) bearbeiten können.

Die in diesem Exposé verwendeten Visualisierungen, Einrichtungsdarstellungen oder Raumgestaltungen können teilweise digital bearbeitet, virtuell möbliert (Virtual Staging) oder KI-gestützt optimiert worden sein. Diese Darstellungen dienen ausschließlich der besseren Veranschaulichung des Potenzials der Immobilie und stellen keine zugesicherten Eigenschaften dar.

Noch nichts gefunden? Wir informieren Sie über geeignete Immobilienangebote noch vor allen anderen.

Legen Sie jetzt Ihren individuellen Suchagenten unter folgendem Link an. Wir schicken Ihnen passende Immobilien exklusiv vorab zu.

[Suchagent anlegen](https://service.immonestor.at/registrieren/de) - <https://service.immonestor.at/registrieren/de>

Der Vermittler ist als Doppelmakler tätig.

Infrastruktur / Entfernungen

Gesundheit

Arzt <1.500m
Apotheke <1.000m
Klinik <3.500m
Krankenhaus <2.000m

Kinder & Schulen

Schule <500m
Kindergarten <1.000m
Universität <1.500m
Höhere Schule <4.000m

Nahversorgung

Supermarkt <1.000m
Bäckerei <1.000m
Einkaufszentrum <1.500m

Sonstige

Bank <1.500m
Geldautomat <1.500m
Post <1.500m
Polizei <1.000m

Verkehr

Bus <500m

U-Bahn <4.500m

Straßenbahn <1.000m

Bahnhof <2.000m

Autobahnanschluss <3.000m

Angaben Entfernung Luftlinie / Quelle: OpenStreetMap