

Moderne 2-Zi -Wohnung mit Balkon beim Wienerwald



Objektnummer: 271545526

Eine Immobilie von Immobiliaris GmbH

Zahlen, Daten, Fakten

Adresse	Wienerwaldstraße
Art:	Wohnung
Land:	Österreich
PLZ/Ort:	3033 Altlangbach
Zustand:	Neuwertig
Alter:	Neubau
Nutzfläche:	73,04 m ²
Zimmer:	3
Bäder:	1
WC:	1
Heizwärmebedarf:	A 19,52 kWh / m ² * a
Gesamtenergieeffizienzfaktor:	A 0,66
Gesamtmiete	995,51 €
Kaltmiete (netto)	995,51 €
Kaltmiete	995,51 €
Provisionsangabe:	

Gemäß Erstauftraggeberprinzip bezahlt der Abgeber die Provision.

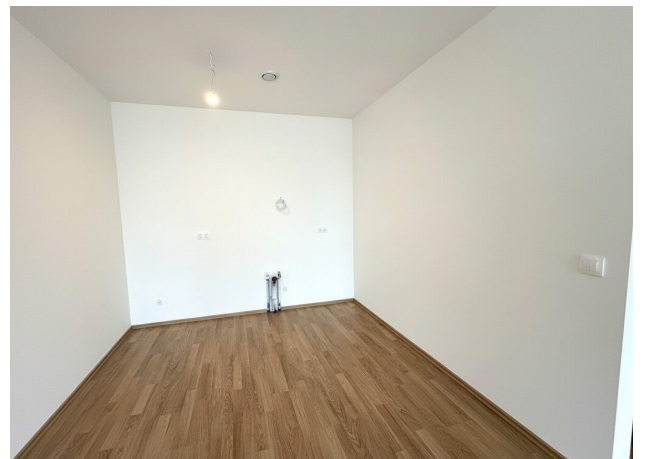
Ihr Ansprechpartner

Jasmin Scheit

Immobilien GmbH
Rotenturmstraße 17, Top 10
1010 Wien

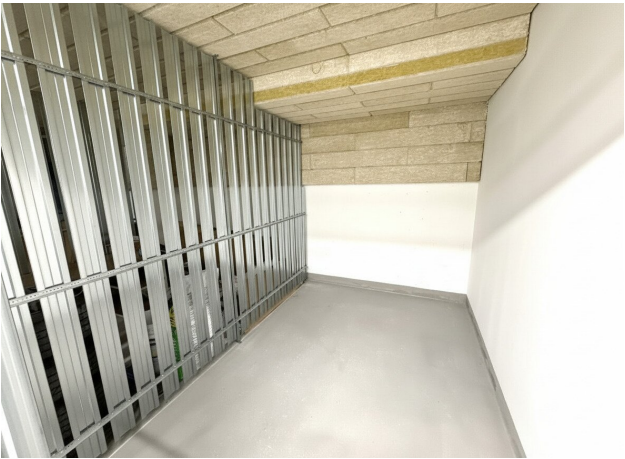
T +43 664 1607111

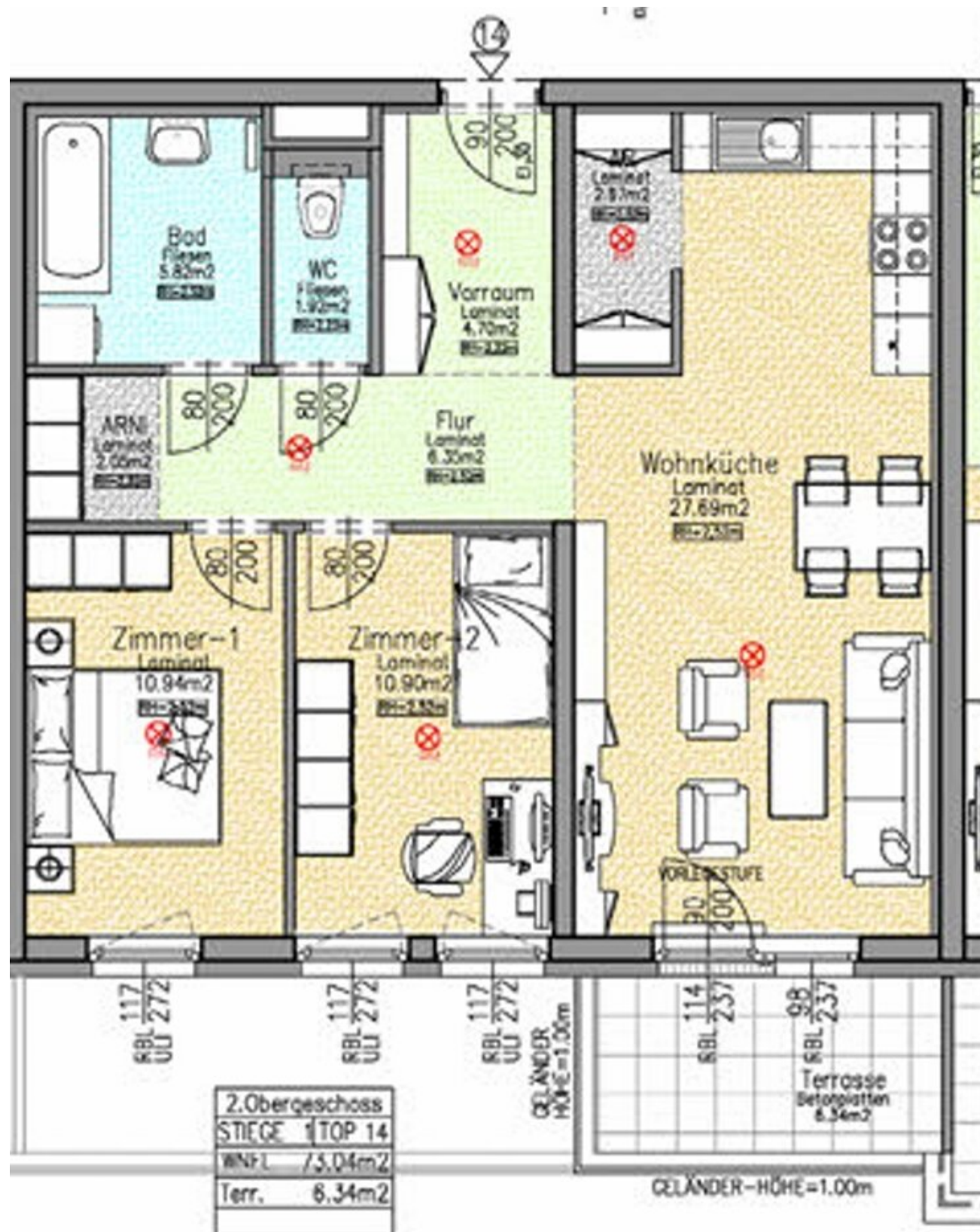
Gerne stehe ich Ihnen für weitere Informationen oder einen Besichtigungstermin zur Verfügung.











Objektbeschreibung

Sehr geehrte Damen und Herren,

zur Vermietung gelangt eine moderne **geförderte 3-Zimmer-Wohnung** in einer grünen Lage beim Wienerwald. Es handelt sich um einen **Erstbezug**. Die Einheit befindet sich im **Erdgeschoss** eines zeitgemäßen Neubaus und bietet eine durchdachte Raumaufteilung sowie **eine qualitative Ausstattung**.

Die Wohnung verfügt über **ca. 73 m² Nutzfläche** und einen Balkon. Die Wohnräume sind mit **Laminatboden**, die Nassräume mit **Fliesen** ausgestattet. **3-fach-verglaste Fenster** sorgen für angenehmes Raumklima.

Ein **Kellerabteil** ist ebenfalls vorhanden. Die Miete für den **Tiefgaragenstellplatz** im Haus beträgt **EUR 25,-**.

Highlights

- Balkon
- Fenster mit 3-fach-Verglasung
- Laminat- und Fliesenböden
- Kellerabteil
- Tiefgarage im Haus

Kosteninformation

Monatliche Gesamtmiete (inkl. Betriebskosten und Heizkosten/Warmwasser): **EUR 995,51**

Die **abgebildeten Fotos** dienen als Beispiel zu ähnlichen Einheiten dieser Liegenschaft.

Es stehen **zwei Varianten** zur Verfügung:

- Eine Option mit Kaufmöglichkeit zu einer monatlichen Miete von 995,51 €
- sowie eine Variante ohne Kaufoption zu 831,12 €.

Auf Anfrage übermitteln wir Ihnen gerne eine detaillierte Übersicht aller Kosten. Da es sich um eine **gemeinnützige Baugenossenschaft** handelt, ist ein Finanzierungsbeitrag zu leisten.

Kontaktieren Sie uns gerne für nähere Informationen oder zur **Vereinbarung eines Besichtigungstermins**.

Ich freue mich auf Ihre Nachricht!

Wir weisen darauf hin, dass zwischen dem Vermittler und dem zu vermittelnden Dritten ein familiäres oder wirtschaftliches Naheverhältnis besteht.

Der Immobilienmakler erklärt, dass er – entgegen dem in der Immobilienwirtschaft üblichen Geschäftsgebrauch des Doppelmaklers – einseitig nur für den Vermieter tätig ist.

Infrastruktur / Entfernungen

Gesundheit

Arzt <3.000m

Apotheke <3.750m

Kinder & Schulen

Schule <2.750m

Kindergarten <3.750m

Nahversorgung

Supermarkt <2.000m

Bäckerei <3.250m

Sonstige

Bank <1.750m
Geldautomat <1.750m
Post <3.250m
Polizei <1.750m

Verkehr

Bus <250m
Autobahnanschluss <1.500m
Bahnhof <3.750m

Angaben Entfernung Luftlinie / Quelle: OpenStreetMap