

**++ ST. PETER ++ Lichtdurchflutete 3-Zimmer-Maisonette
mit zwei Außenstellplätzen – AB JULI verfügbar**



Objektnummer: 3315

Eine Immobilie von Immo Circle GesBR

Zahlen, Daten, Fakten

Adresse	Petersbergenstraße
Art:	Wohnung - Maisonette
Land:	Österreich
PLZ/Ort:	8042 Graz,08.Bez.:Sankt Peter
Zustand:	Modernisiert
Wohnfläche:	91,90 m ²
Zimmer:	3
Bäder:	2
WC:	2
Stellplätze:	2
Keller:	6,00 m ²
Heizwärmebedarf:	C 56,00 kWh / m ² * a
Gesamtenergieeffizienzfaktor:	B 0,99
Gesamtmiete	1.333,80 €
Kaltmiete (netto)	765,00 €
Kaltmiete	984,00 €
Betriebskosten:	189,00 €
Heizkosten:	207,00 €
USt.:	142,80 €
Infos zu Preis:	

2 Autoabstellplätze sind im Mietpreis inkludiert

Provisionsangabe:

Gemäß Erstauftraggeberprinzip bezahlt der Abgeber die Provision.

Ihr Ansprechpartner

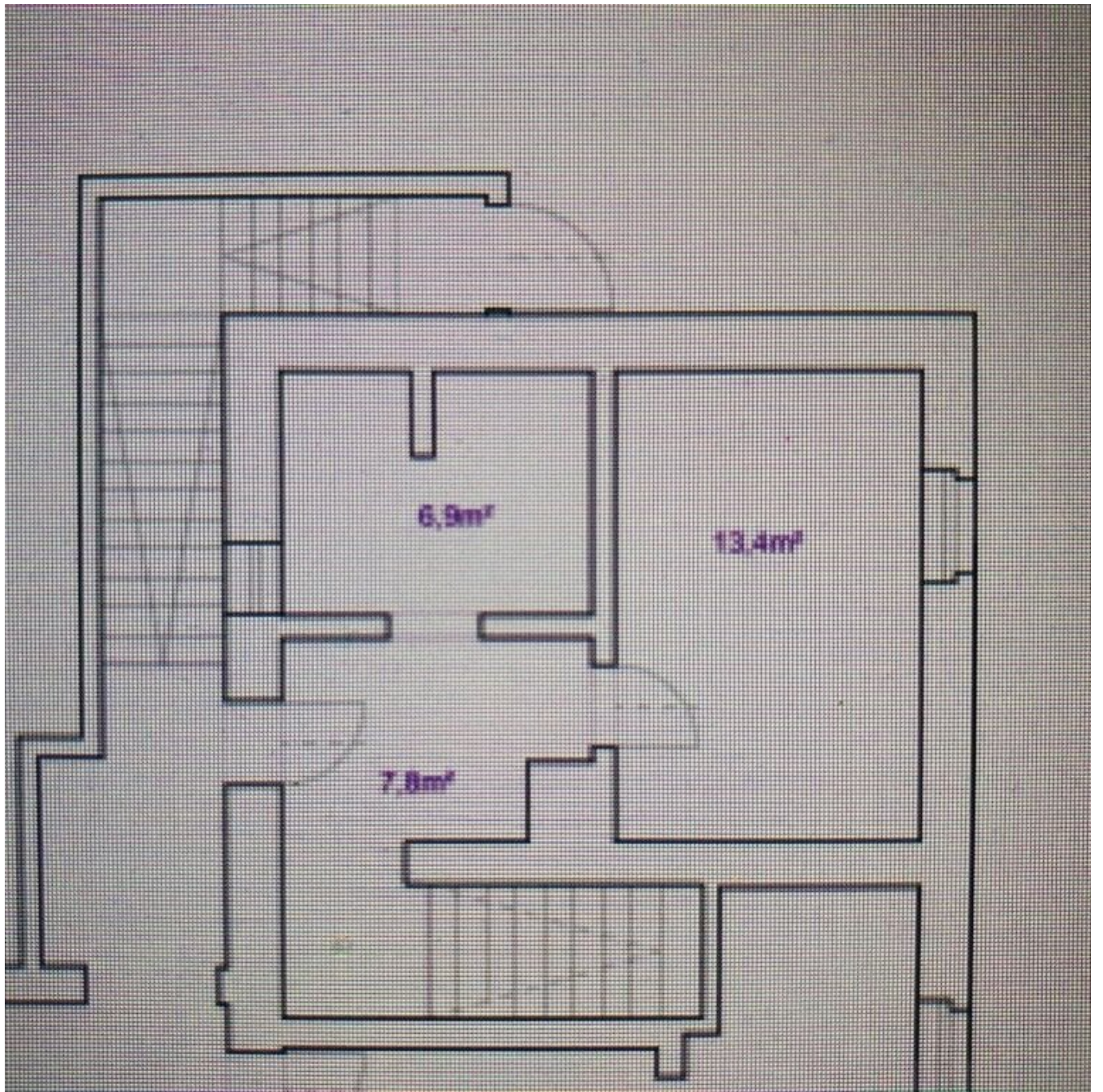


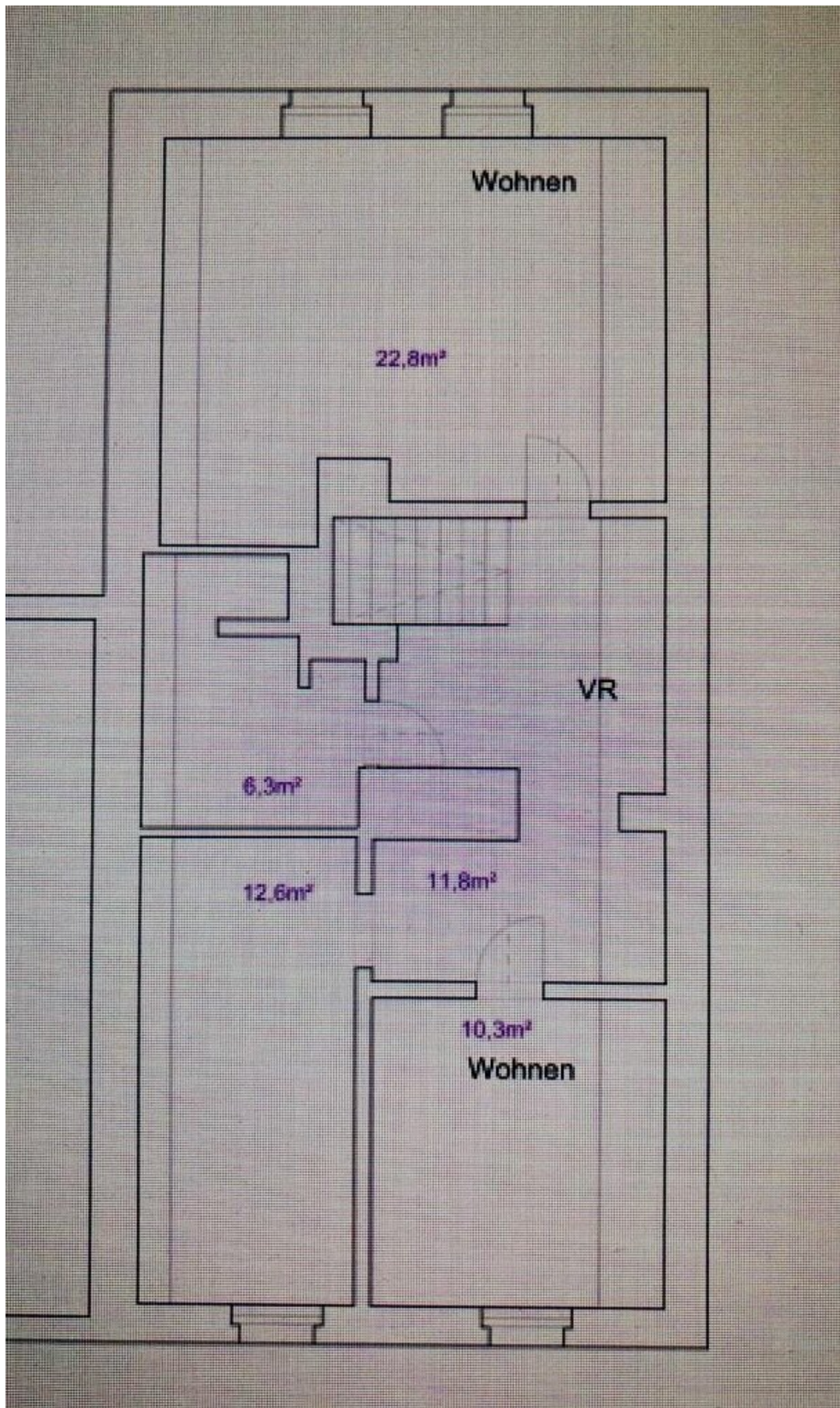












Objektbeschreibung

Suchen Sie Ruhe und Gemütlichkeit im Rhythmus der Stadt?

Dann kann diese Wohnung die Lösung für Sie sein!

Die **schöne 3-Zimmer-Maisonette-Wohnung** in toller Lage, ist rd. **92 m²** groß und verfügt über folgende Raumaufteilung:

1.Stock

- Vorraum
- Schlafzimmer
- Badezimmer mit Dusche und WC

2.Stock

- Wohn/ - Esszimmer mit einer Einbauküche
- Schlafzimmer
- Badezimmer mit Dusche und WC

Was die Wohnung zu bieten hat:

- **Perfekt für Kleinfamilien geeignet**
- **TOP - Lage in Graz, St. Peter**
- **Bushaltestelle** direkt vor der **Haustüre**
- **Erholungs- und Sportmöglichkeiten** in **unmittelbarer Nähe**
- **6m² großer Abstellbereich**
- **2 Autoabstellplätze**

- Abstellbereich für Fahrräder

Wir konnten Ihr Interesse wecken? Gerne vereinbaren wir einen Termin vor Ort, um mit Ihnen die Wohnung zu besichtigen und Ihnen weitere Details zu erzählen.

Wir freuen uns auf Ihre Kontaktaufnahme!

Die angegebenen Daten stammen vom Eigentümer und/oder Dritten und wurden mit Sorgfalt erhoben. Für die Richtigkeit und Vollständigkeit kann jedoch keine Haftung übernommen werden. Zahlenangaben können gegebenenfalls gerundet oder geschätzt sein. Das Angebot ist freibleibend und unverbindlich. Irrtümer und Änderungen sind vorbehalten. Nachdruck/Vervielfältigung nur mit Genehmigung der Immo-Circle GesbR.

Wir weisen darauf hin, dass zwischen dem Vermittler und dem zu vermittelnden Dritten ein familiäres oder wirtschaftliches Naheverhältnis besteht.

Der Immobilienmakler erklärt, dass er – entgegen dem in der Immobilienwirtschaft üblichen Geschäftsgebrauch des Doppelmaklers – einseitig nur für den Vermieter tätig ist.

Infrastruktur / Entfernungen

Gesundheit

Arzt <750m
Apotheke <1.000m
Klinik <2.500m
Krankenhaus <3.000m

Kinder & Schulen

Schule <1.000m
Kindergarten <500m
Universität <1.500m
Höhere Schule <3.000m

Nahversorgung

Supermarkt <750m
Bäckerei <500m
Einkaufszentrum <1.500m

Sonstige

Geldautomat <750m

Bank <750m
Post <750m
Polizei <1.750m

Verkehr

Bus <250m
Straßenbahn <250m
Autobahnanschluss <2.750m
Bahnhof <2.500m
Flughafen <8.250m

Angaben Entfernung Luftlinie / Quelle: OpenStreetMap