

**Bezugsfertige Eigentumswohnung in Zeltweg - perfekt für  
Eigennutzer oder Anleger**



**Objektnummer: 1679/1627**  
**Eine Immobilie von RE/MAX Life**

## Zahlen, Daten, Fakten

<b>Art:</b>	Wohnung
<b>Land:</b>	Österreich
<b>PLZ/Ort:</b>	8740 Zeltweg
<b>Wohnfläche:</b>	57,00 m <sup>2</sup>
<b>Kaufpreis:</b>	69.000,00 €
<b>Betriebskosten:</b>	109,66 €
<b>USt.:</b>	14,15 €
<b>Provisionsangabe:</b>	

3% des Kaufpreises zzgl. 20% USt.

## Ihr Ansprechpartner



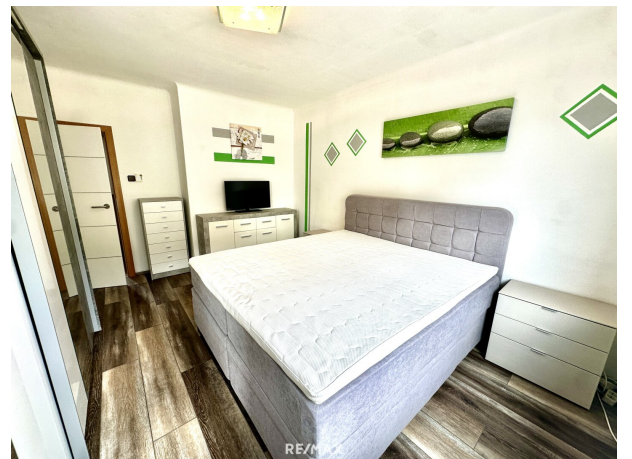
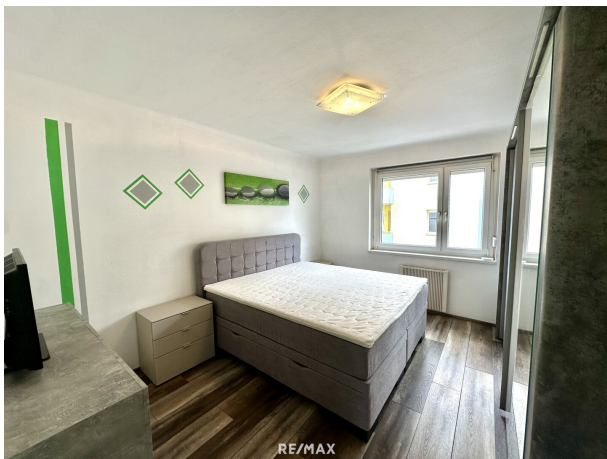
### Yvonne Pojer

RE/MAX Life  
Kapuzinerplatz 7  
8720 Knittelfeld

T +43 664 91 60 934  
H +43 3512 600 11

Gerne stehe ich Ihnen für weitere Informationen oder einen Besichtigungstermin zur Verfügung.











# Objektbeschreibung

Sofort einziehen in Zeltweg – möblierte Eigentumswohnung in guter Lage

Zum Verkauf steht eine gut geschnittene Eigentumswohnung in der Höhenstraße in Zeltweg, die durch ihre praktische Raumaufteilung und die sofortige Verfügbarkeit überzeugt. Die Immobilie verfügt über Vorraum, separates WC, Badezimmer mit Dusche, Wohn-Essküche, Schlafzimmer sowie ein Kinderzimmer oder Homeoffice.

Ein besonderer Vorteil ist die möblierte Übergabe – hier heißt es einfach Koffer packen, einziehen und wohlfühlen. Mit wenigen persönlichen Akzenten schaffen Sie sich rasch Ihr neues Zuhause.

Dank der gelungenen Raumaufteilung eignet sich dieses Angebot ideal für Eigennutzer, Paare, kleine Familien oder auch Anleger, die eine sofort vermietbare Immobilie suchen.

Eine attraktive Gelegenheit für alle, die komfortables Wohnen oder eine wertbeständige Investition in Zeltweg suchen.

Vereinbaren Sie noch heute einen Besichtigungstermin und überzeugen Sie sich selbst von diesem tollen Angebot!

Der Vermittler ist als Doppelmakler tätig.

## Infrastruktur / Entfernungen

### Gesundheit

Arzt <500m

Apotheke <500m

Krankenhaus <1.500m

### Kinder & Schulen

Schule <500m

Kindergarten <500m

### Nahversorgung

Supermarkt <500m

Bäckerei <1.000m

Einkaufszentrum <500m

### Sonstige

Bank <500m

Geldautomat <500m

Post <1.000m  
Polizei <4.500m

**Verkehr**

Bus <500m  
Autobahnanschluss <3.000m  
Bahnhof <500m  
Flughafen <2.000m

Angaben Entfernung Luftlinie / Quelle: OpenStreetMap