

## Das Ärztehaus - Gesundheit im Zentrum



**Objektnummer: 1937/7646083**

**Eine Immobilie von AREV Immobilien GmbH**

## Zahlen, Daten, Fakten

<b>Art:</b>	Büro / Praxis - Praxis
<b>Land:</b>	Österreich
<b>PLZ/Ort:</b>	4910 Ried im Innkreis
<b>Baujahr:</b>	2026
<b>Zustand:</b>	Erstbezug
<b>Alter:</b>	Neubau
<b>Nutzfläche:</b>	225,00 m <sup>2</sup>

## Ihr Ansprechpartner

**Karin Hattinger**

AREV Immobilien Gesellschaft m.b.H.  
Hannesgrub Süd 6  
4911 Tumeltsham

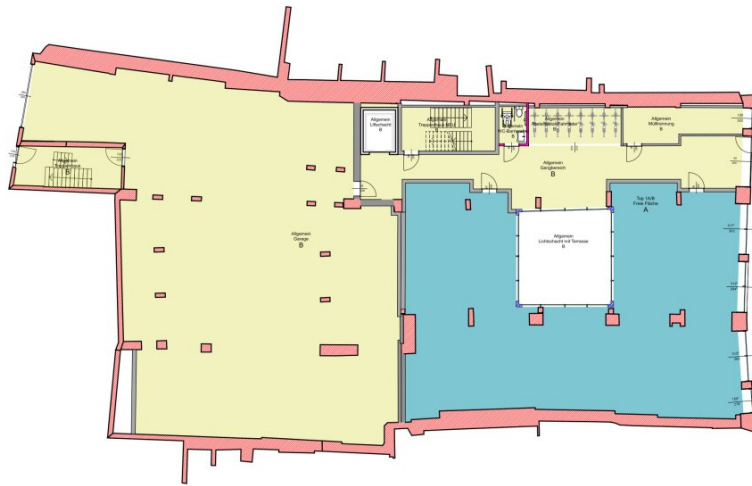
T +43 7752 85885 303  
H +43 6648185360

Gerne stehe ich Ihnen für weitere Informationen oder einen Besichtigungstermin zur Verfügung.

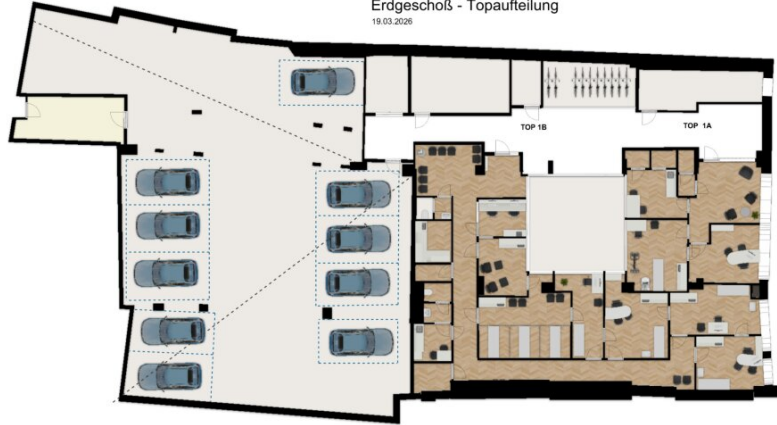


# DAS 'ÄRZTEHAUS

GESUNDHEIT IM ZENTRUM



AREV Ärztehaus Ried  
Erdgeschoß - Topaufteilung  
19.03.2026



# Objektbeschreibung

## Stilvolles Ärztehaus im Herzen von Ried im Innkreis

Außen alt, innen lichtdurchflutet neu - so stellt sich das neue Ärztehaus in Ried am Rossmarkt vor.

Mit bestens durchdachten Ordinationen in allen Größen, barrierefreiem Zugang, Parkplätzen vor und hinter dem Haus, einer stilvollen alten Fassade und gleich zwei lichtspendenden Innenhöfen stellt sich der Rossmarkt neu und top modernisiert vor.

Geplant sind derzeit bis zu 8 individuell ein- und planbare Ordinationen zwischen 35 und 380 m<sup>2</sup>.

Wer sich als Therapeut oder Arzt unabhängig machen will kann sich hier seine Vorstellung von der eignen Ordination verwirklichen, aber auch für Investoren ist das Ärztehaus ein interessantes Investment.

Baubeginn geplant im Sommer/Herbst 2026

Wir weisen darauf hin, dass zwischen dem Vermittler und dem zu vermittelnden Dritten ein familiäres oder wirtschaftliches Naheverhältnis besteht.

### Infrastruktur / Entfernungen

#### Gesundheit

Arzt <500m

Apotheke <500m

Klinik <1.000m

Krankenhaus <500m

#### Kinder & Schulen

Schule <500m

Kindergarten <500m

Höhere Schule <1.500m

#### Nahversorgung

Supermarkt <500m

Bäckerei <500m

Einkaufszentrum <500m

**Sonstige**

Bank <500m

Geldautomat <500m

Post <500m

Polizei <500m

**Verkehr**

Bus <500m

Bahnhof <1.000m

Autobahnanschluss <5.000m

Angaben Entfernung Luftlinie / Quelle: OpenStreetMap